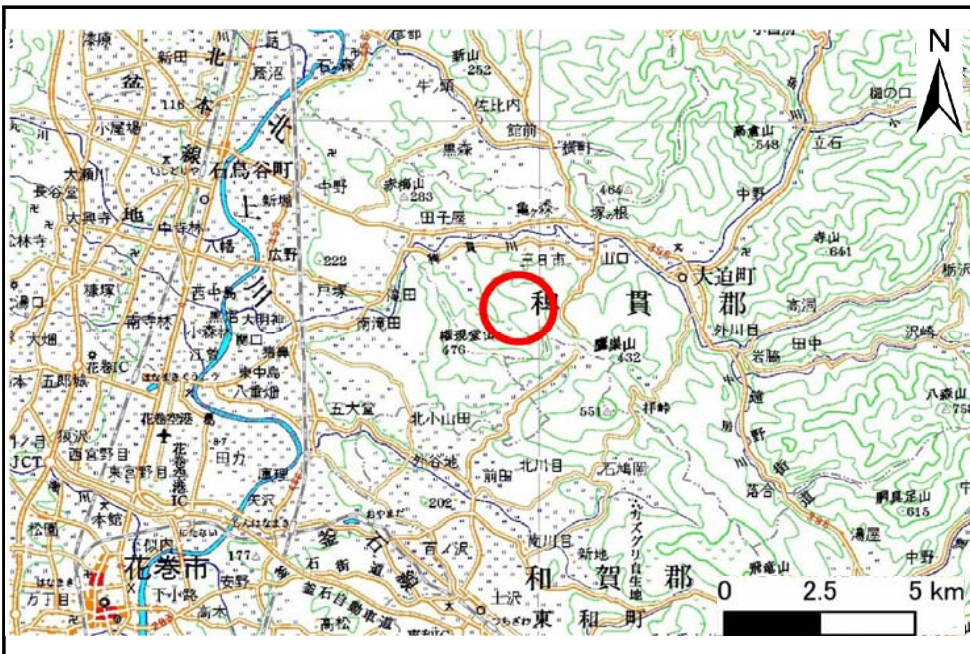


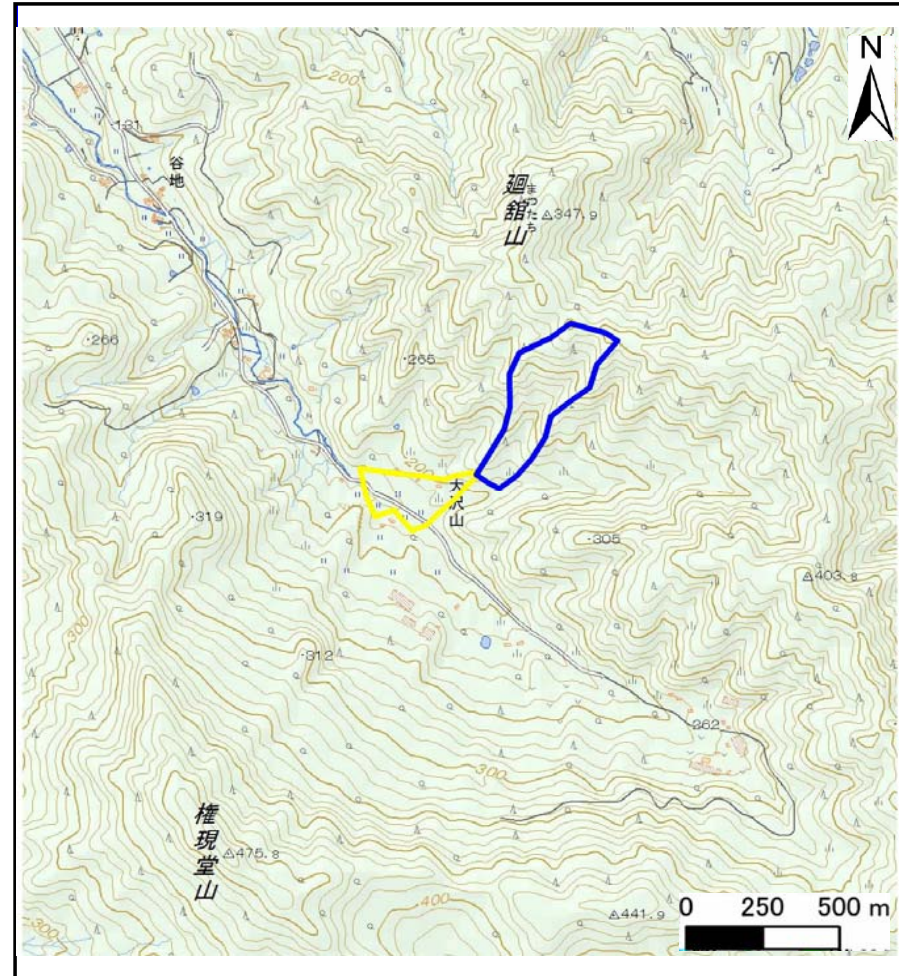
土砂災害防止に関する基礎調査(土石流)

表紙 概況,位置図

自然現象の種類	土石流
溪流番号	J111204-1
水系名	北上川
河川名	稗貫川
溪流名	大沢山の沢4-1
所在地	岩手県花巻市大迫町亀ヶ森第25地割
調査機関	県南広域振興局土木部花巻土木センター



位置図(S=1:200,000)



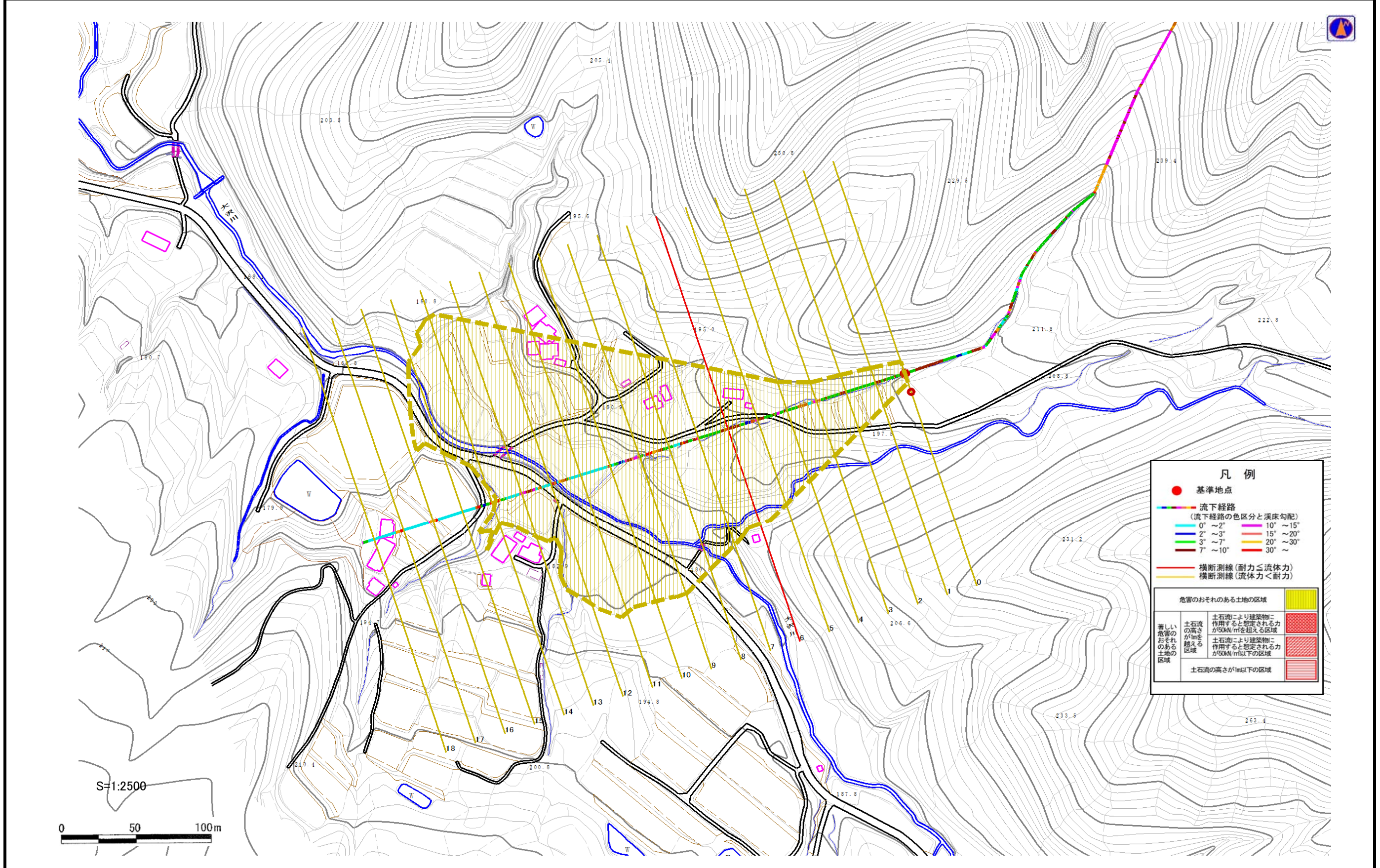
概況図(S=1:25,000)

土石流区域調書

様式3-1 危害のおそれのある土地、著しい危害のおそれのある土地の設定図

調査年度 平成26年度

溪流の位置	溪流番号	溪流名	所在地
	J111204-1	大沢山の沢4-1	岩手県花巻市大迫町亀ヶ森第25地割



凡例

- 基準地点
- 流下経路 (流下経路の色区分と渓床勾配)
- 0° ~ 2° — 10° ~ 15°
- 2° ~ 3° — 15° ~ 20°
- 3° ~ 7° — 20° ~ 30°
- 7° ~ 10° — 30° ~
- 横断測線 (耐力 ≤ 流体力)
- 横断測線 (流体力 < 耐力)

危害のおそれのある土地の区域	
著しい危害のおそれのある土地の区域	土石流により建築物に作用すると想定される力が50kN/mを超える区域
	土石流により建築物に作用すると想定される力が50kN/m以下の区域
	土石流の高さが1m以下の区域

土 石 流 区 域 調 書

様式3-2 建築物に作用すると想定される衝撃に関する事項

調査年度	平成26年度
所在地	岩手県花巻市大迫町亀ヶ森第25地割

溪流の位置	溪流番号	J111204-1	溪流名	大沢山の沢4-1
-------	------	-----------	-----	----------

横断測線番号	土石流の高さh(m)	土石流の流体力Fd(kN/m ²)	建築物の耐力P2(kN/m ²)	横断測線番号	土石流の高さh(m)	土石流の流体力Fd(kN/m ²)	建築物の耐力P2(kN/m ²)
No.0	0.60	10.88	11.65				
No.1	0.60	7.38	11.72				
No.2	0.59	7.48	11.79				
No.3	0.60	7.39	11.73				
No.4	0.64	7.98	10.99				
No.5	0.63	7.79	11.20				
No.6	0.79	10.97	9.20				
No.7	0.63	7.90	11.27				
No.8	0.63	7.49	11.16				
No.9	0.59	8.55	11.82				
No.10	0.59	8.60	11.85				
No.11	0.60	8.31	11.68				
No.12	0.62	7.70	11.29				
No.13	0.63	7.52	11.18				
No.14	0.66	5.56	10.77				
No.15	0.71	4.03	10.08				
No.16	0.84	2.47	8.77				
No.17	1.14	1.21	6.89				
No.18	0.00	0.00	0.00				