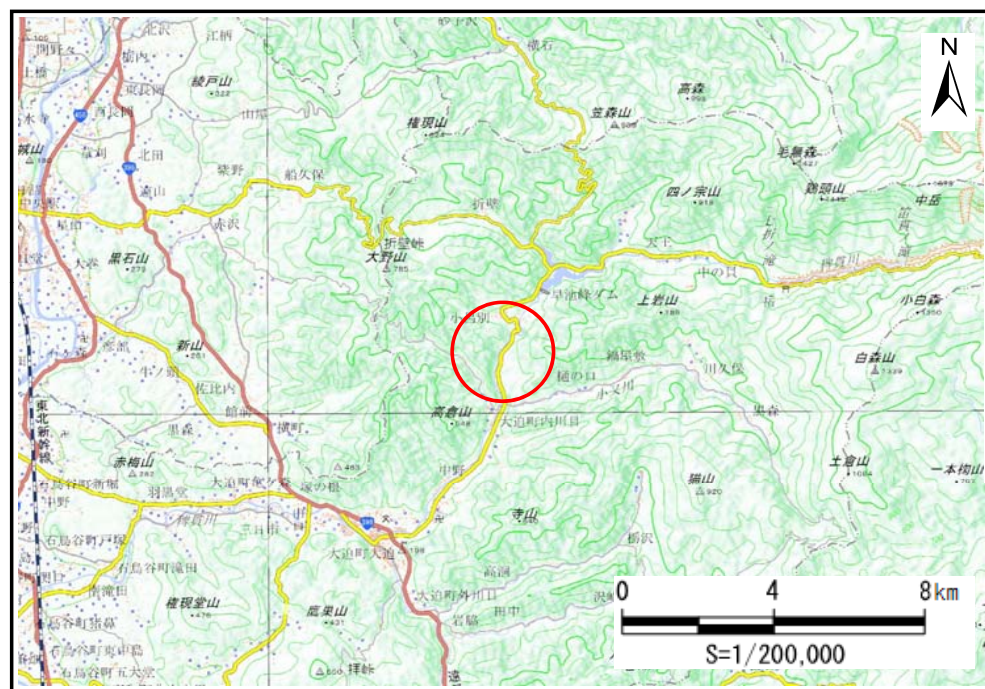


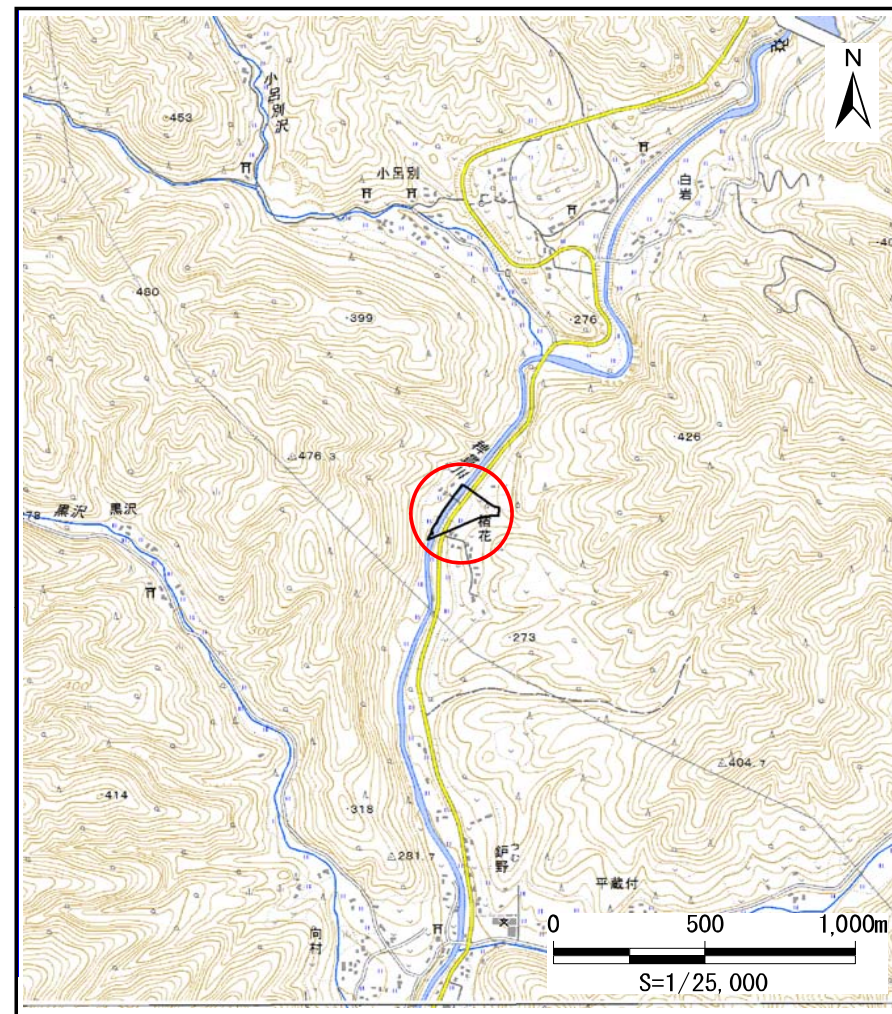
土砂災害防止に関する基礎調査(土石流)

表紙 位置,位置図

自然現象の種類	土石流
溪流番号	J100228
水系名	北上川
河川名	稗貫川
溪流名	檜花の沢4
所在地	花巻市大迫町内川目第20地割
調査機関	県南広域振興局土木部花巻土木センター



概況図(S=1:200,000)



位置図(S=1:25,000)

国土地理院の数値地図200000(地図画像)『5941』及び数値地図25000(地図画像)『594112、594122』を掲載

土石流区域調査書

様式3-1 危害のおそれのある土地、著しい危害のおそれのある土地の設定図

調査年度	平成30年度
所在地	花巻市大迫町内川目第20地割

渓流の位置	渓流番号	J100228	渓流名	檜花の沢4	所在地	花巻市大迫町内川目第20地割
-------	------	---------	-----	-------	-----	----------------

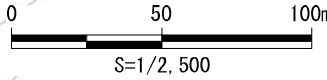


凡例

- 基準地点
- 流下経路
(流下経路の色区分と溪床勾配)

0° ~ 2°	10° ~ 15°
2° ~ 3°	15° ~ 20°
3° ~ 7°	20° ~ 30°
7° ~ 10°	30° ~
- 横断測線(耐力 ≤ 流体力)
- 横断測線(流体力 < 耐力)

危険のおそれのある土地の区域		
著しい危険のおそれのある土地の区域	土石流により建築物に作用すると想定される力が50kN/m ² を超える区域	
	土石流により建築物に作用すると想定される力が50kN/m ² 以下の区域	
土石流の高さが1m以下の区域		



土石流区域調査書

様式3-2 建築物に作用すると想定される衝撃に関する事項

調査年度	平成30年度
------	--------

溪流の位置	溪流番号	J100228	溪流名	檜花の沢4	所在地	花巻市大道町内川目第20地割
-------	------	---------	-----	-------	-----	----------------

横断測線番号	土石流の高さh(m)	土石流の流体力Fd(kN/m ²)	建築物の耐力P2(kN/m ²)	横断測線番号	土石流の高さh(m)	土石流の流体力Fd(kN/m ²)	建築物の耐力P2(kN/m ²)
No.0	1.40	32.12	5.98				
No.1	1.33	28.44	6.20				
No.2	1.08	19.19	7.19				
No.3	0.85	11.93	8.71				
No.4	0.86	10.00	8.60				
No.5	0.86	9.82	8.58				
No.6	0.88	8.43	8.42				
No.7	0.89	8.27	8.40				
No.8	0.87	8.66	8.56				
No.9	0.86	8.75	8.59				
No.10	0.88	8.42	8.46				
No.11	0.87	8.66	8.56				
No.12	0.90	7.58	8.28				
No.13							
No.14							
No.15							
No.16							
No.17							