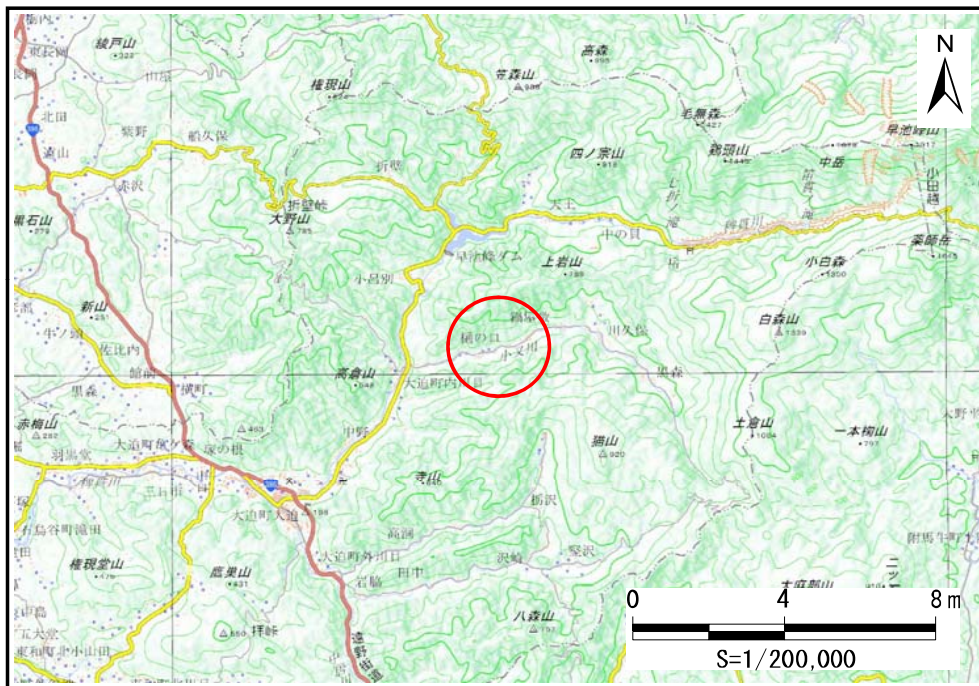


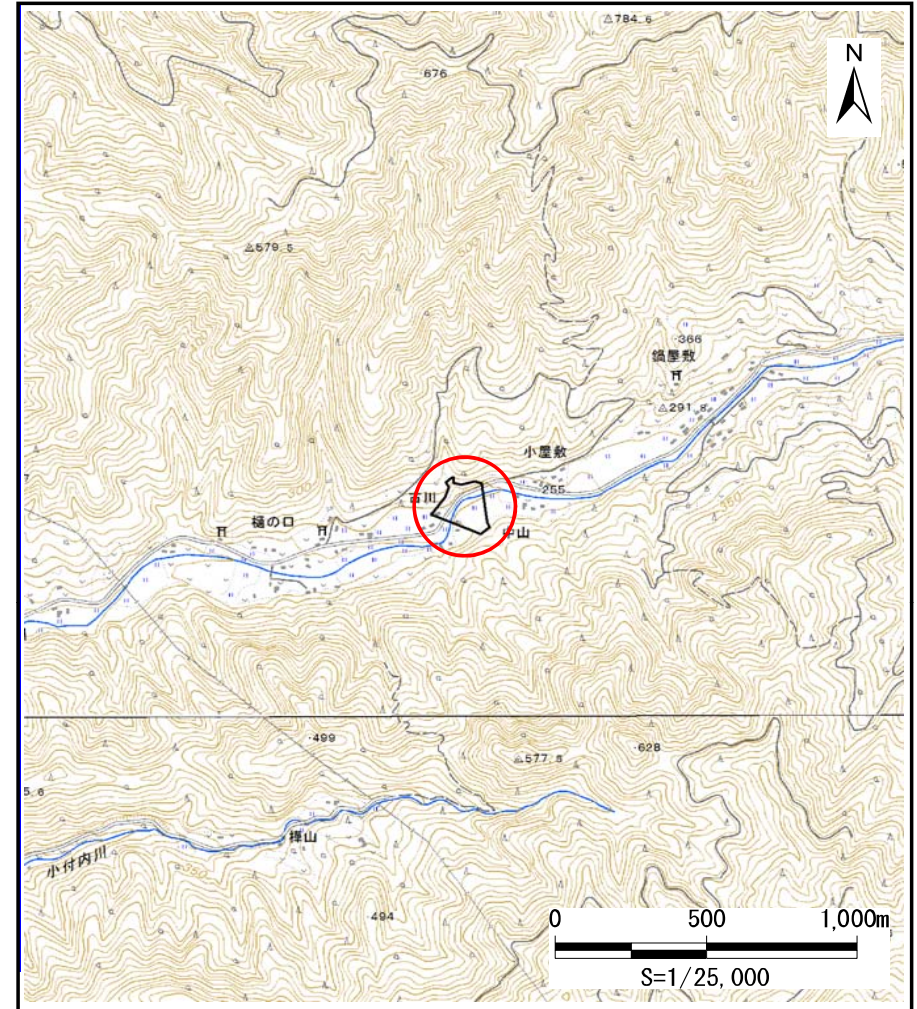
# 土砂災害防止に関する基礎調査(土石流)

表紙 位置,位置図

自然現象の種類	土石流
溪流番号	J100223
水系名	北上川
河川名	小又川
溪流名	古川の沢2
所在地	花巻市大迫町内川目第33地割
調査機関	県南広域振興局土木部花巻土木センター



位置図(S=1:200,000)



概況図(S=1:25,000)

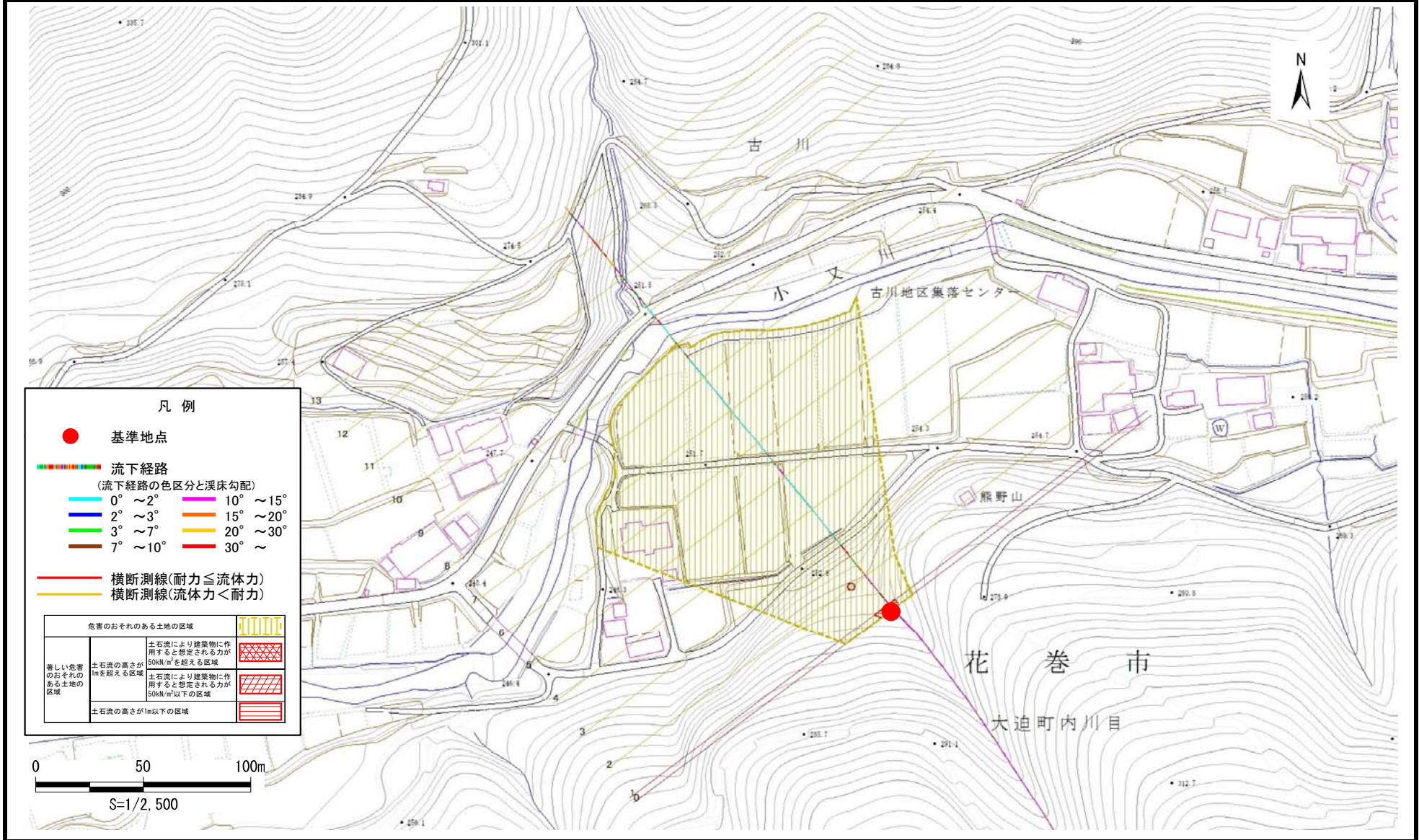
国土地理院の数値地図200000(地図画像)『5941』及び数値地図25000(地図画像)『594112、594122』を掲載

# 土石流区域調査

様式3-1 危害のおそれのある土地、著しい危害のおそれのある土地の設定図

調査年度 平成30年度

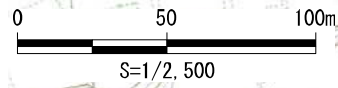
溪流の位置	溪流番号	溪流名	所在地
	J100223	古川の沢2	花巻市大迫町内川目第33地割



**凡例**

- 基準地点
- 流下経路  
(流下経路の色区分と溪床勾配)
  - 0° ~ 2°
  - 2° ~ 3°
  - 3° ~ 7°
  - 7° ~ 10°
  - 10° ~ 15°
  - 15° ~ 20°
  - 20° ~ 30°
  - 30° ~
- 横断測線(耐力 ≤ 流体力)
- 横断測線(流体力 < 耐力)

危険のおそれのある土地の区域	
著しい危害のおそれのある土地の区域	土石流により建築物に作用すると想定される力が50kN/m <sup>2</sup> を超える区域
	土石流により建築物に作用すると想定される力が50kN/m <sup>2</sup> 以下の区域
	土石流の高さが1m以下の区域



# 土石流区域調査書

様式3-2 建築物に作用すると想定される衝撃に関する事項

調査年度 平成30年度

溪流の位置 溪流番号 J100223 溪流名 古川の沢2 所在地 花巻市大迫町内川目第33地割

横断測線番号	土石流の高さh(m)	土石流の流体力Fd (kN/m <sup>2</sup> )	建築物の耐力P2(kN/m <sup>2</sup> )	横断測線番号	土石流の高さh(m)	土石流の流体力Fd (kN/m <sup>2</sup> )	建築物の耐力P2(kN/m <sup>2</sup> )
No.0	0.58	17.91	12.08				
No.1	0.51	14.77	13.55				
No.2	0.41	11.04	16.38				
No.3	0.40	11.40	16.62				
No.4	0.41	10.67	16.57				
No.5	0.37	8.09	18.03				
No.6	0.36	7.02	18.63				
No.7	0.34	5.72	19.30				
No.8	0.34	4.60	19.70				
No.9	0.33	4.30	19.75				
No.10	0.34	2.78	19.28				
No.11	0.55	3.23	12.70				
No.12	0.00	0.00	0.00				
No.13	0.00	0.00	0.00				