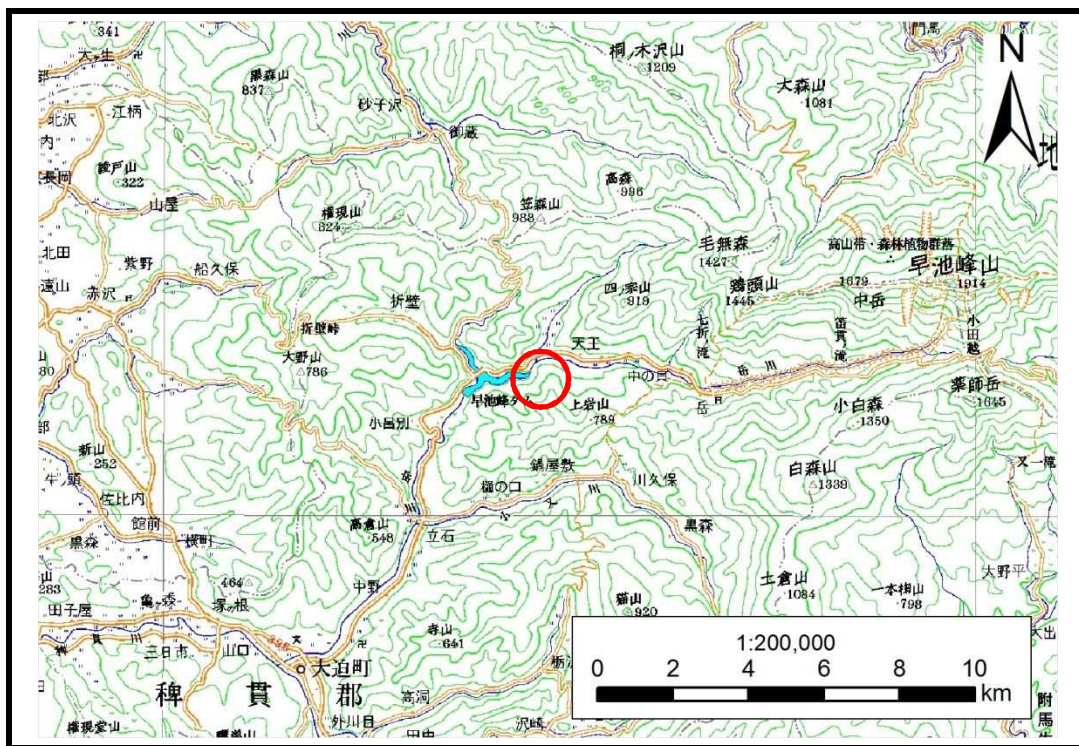


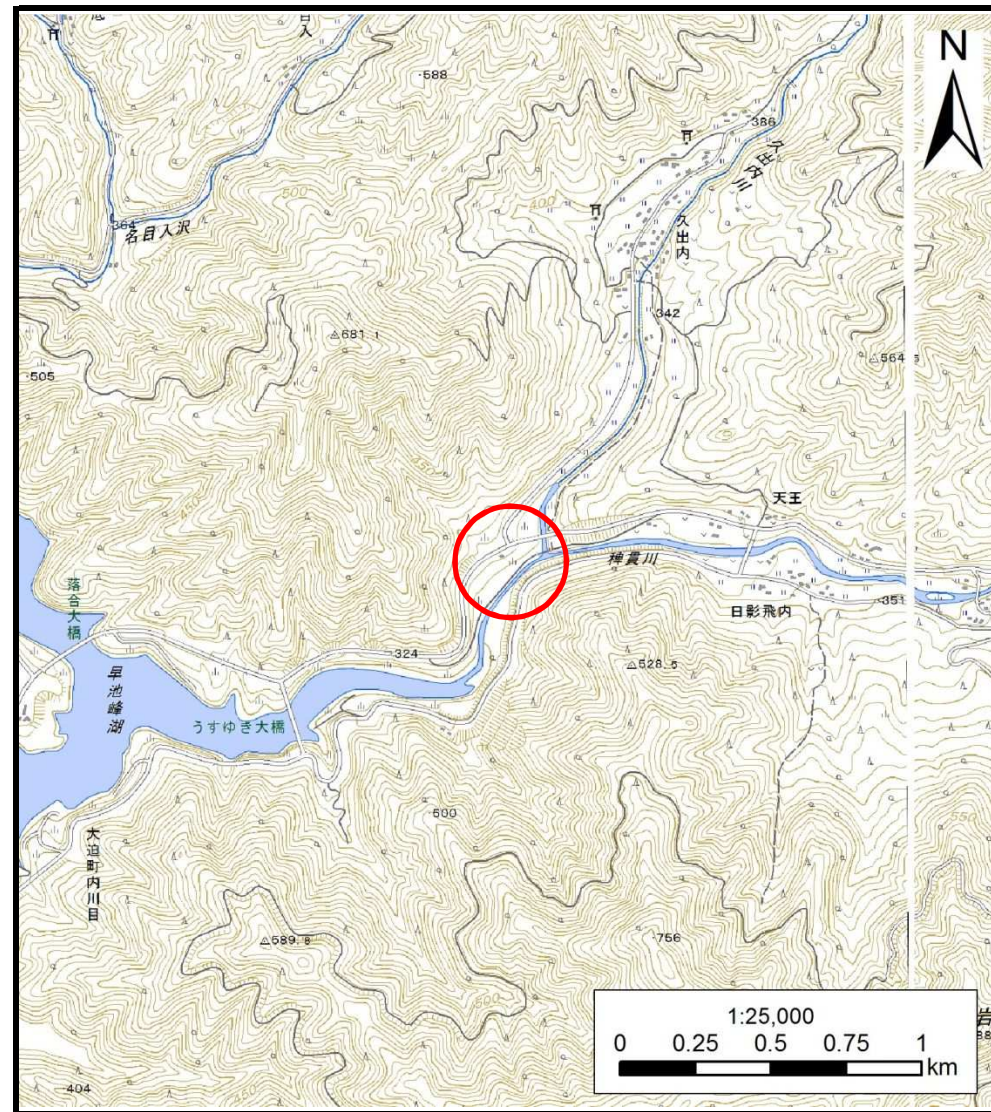
土砂災害防止に関する基礎調査(土石流)

表紙 位置,位置図

自然現象の種類	土石流
溪流番号	J100202
水系名	北上川
河川名	稗貴川
溪流名	狼久保の沢2
所在地	花巻市大迫町内川目狼久保
調査機関	県南広域振興局土木部花巻土木センター



位置図(S=1:200,000)



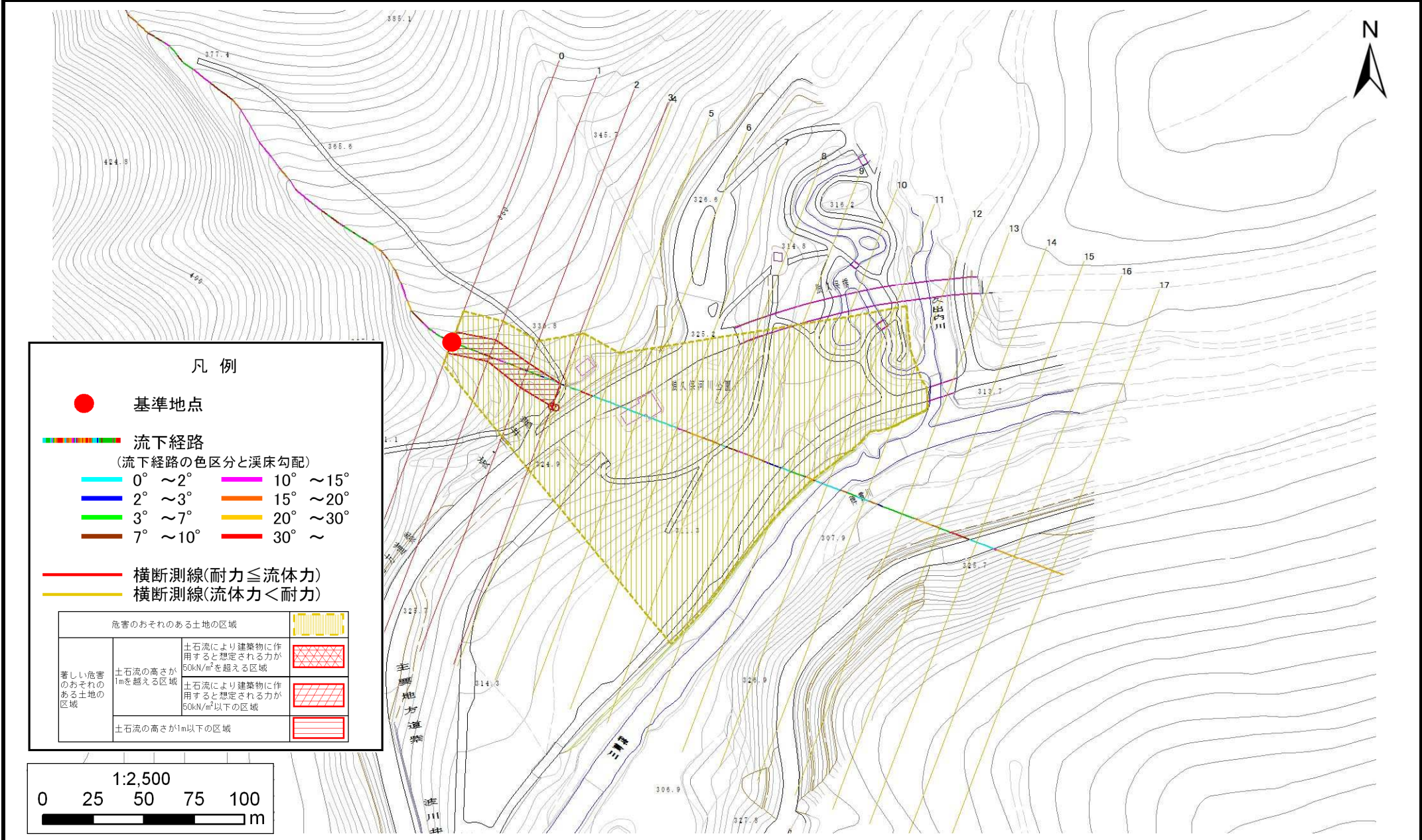
概況図(S=1:25,000)

土石流区域調査

様式3-1 危害のおそれのある土地、著しい危害のおそれのある土地の設定図

調査年度 平成25年度

溪流の位置	溪流番号	J100202	溪流名	狼久保の沢2	所在地	花巻市大迫町内川目狼久保
-------	------	---------	-----	--------	-----	--------------



土石流区域調査書

様式3-2 建築物に作用すると想定される衝撃に関する事項

調査年度 平成25年度

溪流の位置	溪流番号 <i>J100202</i>	溪流名 <i>狼久保の沢2</i>	所在地 <i>花巻市大迫町内川目狼久保</i>
-------	------------------------	----------------------	----------------------------

横断測線番号	土石流の高さh(m)	土石流の流体力Fd(kN/m ²)	建築物の耐力P2(kN/m ²)	横断測線番号	土石流の高さh(m)	土石流の流体力Fd(kN/m ²)	建築物の耐力P2(kN/m ²)
<i>No.0</i>	<i>0.95</i>	<i>31.53</i>	<i>8.02</i>				
<i>No.1</i>	<i>0.92</i>	<i>29.71</i>	<i>8.21</i>				
<i>No.2</i>	<i>0.85</i>	<i>26.59</i>	<i>8.71</i>				
<i>No.3</i>	<i>0.54</i>	<i>12.95</i>	<i>12.84</i>				
<i>No.4</i>	<i>0.54</i>	<i>12.78</i>	<i>12.85</i>				
<i>No.5</i>	<i>0.54</i>	<i>12.43</i>	<i>12.93</i>				
<i>No.6</i>	<i>0.52</i>	<i>10.26</i>	<i>13.40</i>				
<i>No.7</i>	<i>0.51</i>	<i>8.78</i>	<i>13.67</i>				
<i>No.8</i>	<i>0.49</i>	<i>9.32</i>	<i>14.04</i>				
<i>No.9</i>	<i>0.50</i>	<i>8.94</i>	<i>13.78</i>				
<i>No.10</i>	<i>0.50</i>	<i>8.28</i>	<i>13.74</i>				
<i>No.11</i>	<i>0.50</i>	<i>8.55</i>	<i>13.94</i>				
<i>No.12</i>	<i>0.50</i>	<i>7.26</i>	<i>13.83</i>				
<i>No.13</i>	<i>0.51</i>	<i>5.32</i>	<i>13.71</i>				
<i>No.14</i>	<i>0.54</i>	<i>3.61</i>	<i>12.95</i>				
<i>No.15</i>	<i>0.00</i>	<i>0.00</i>	<i>0.00</i>				
<i>No.16</i>	<i>0.00</i>	<i>0.00</i>	<i>0.00</i>				
<i>No.17</i>	<i>0.00</i>	<i>0.00</i>	<i>0.00</i>				