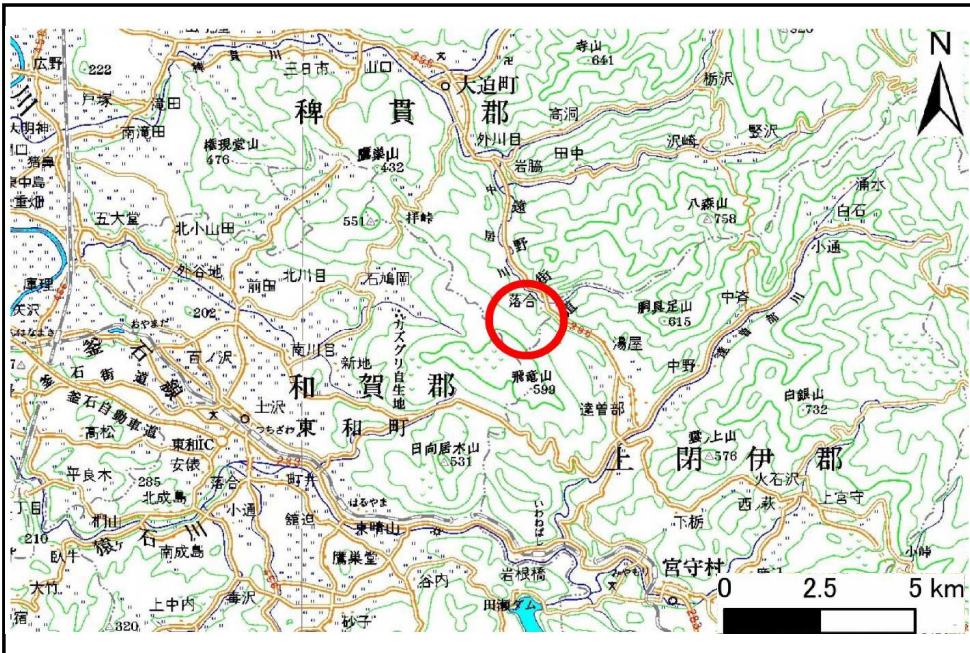


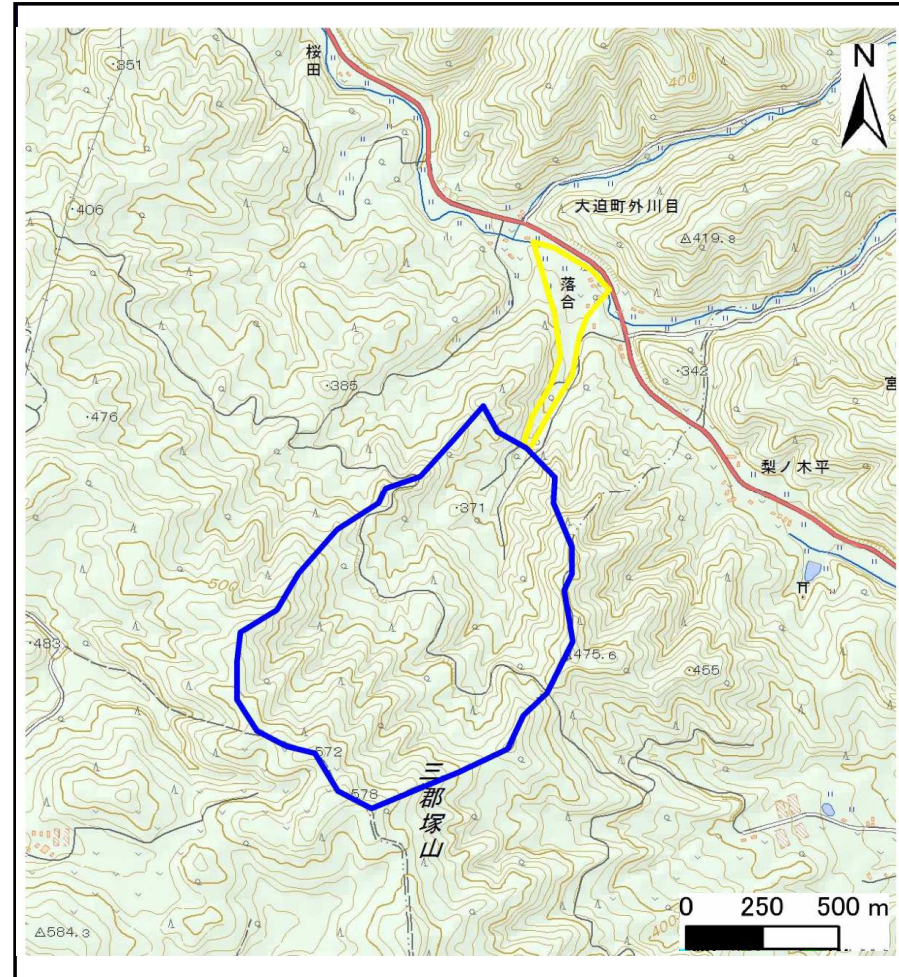
# 土砂災害防止に関する基礎調査(土石流)

表紙 概況,位置図

自然現象の種類	土石流
溪流番号	B124201
水系名	北上川
河川名	中居川
溪流名	落合の沢
所在地	岩手県花巻市大迫町外川目第20地割
調査機関	県南広域振興局土木部花巻土木センター



位置図(S=1:200,000)

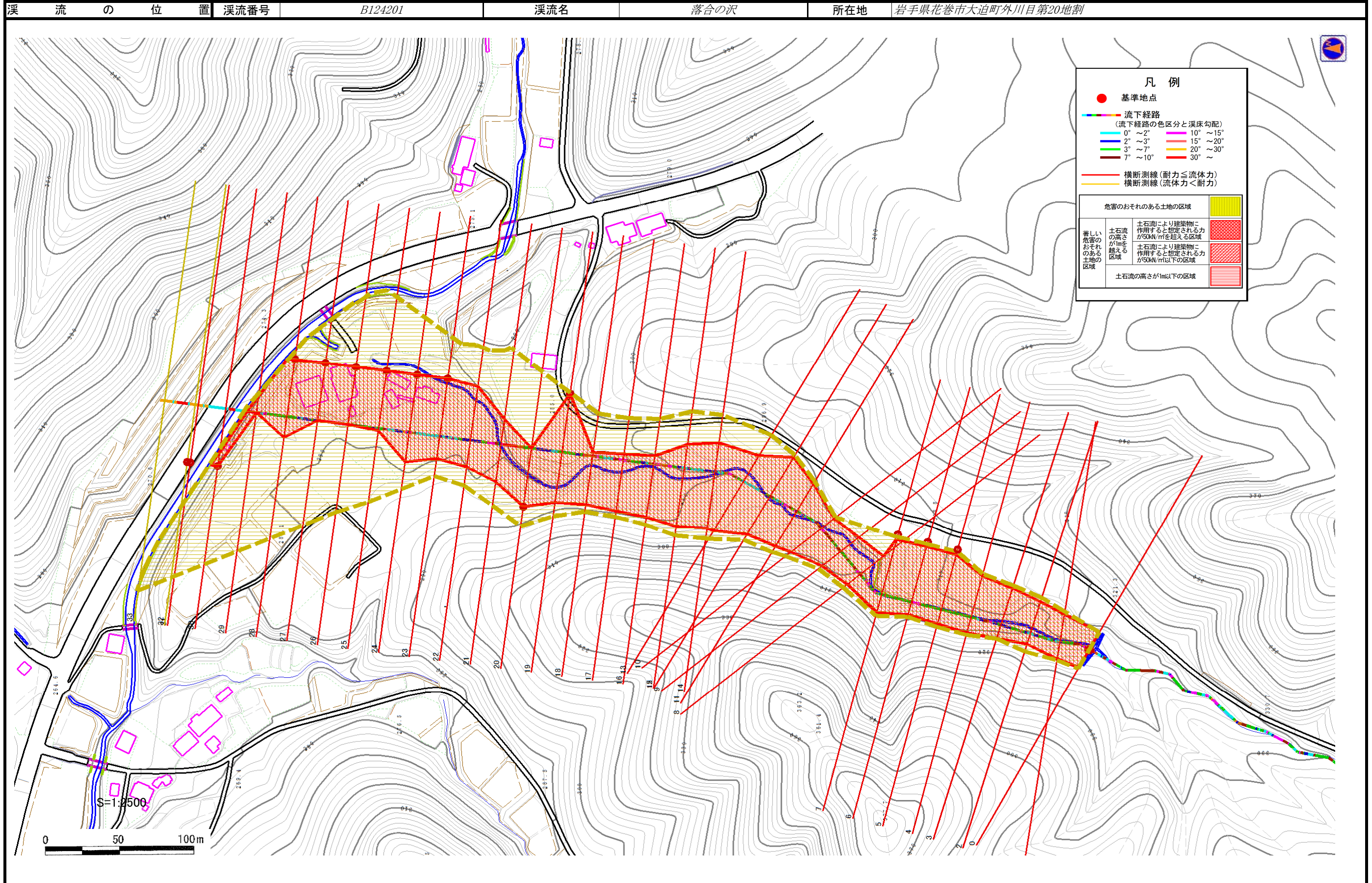


概況図(S=1:25,000)

# 土石流区域調査

様式3-1 危害のおそれのある土地、著しい危害のおそれのある土地の設定図

調査年度 平成26年度



## 土 石 流 区 域 調 書

様式3-2 建築物に作用すると想定される衝撃に関する事項

調査年度	平成26年度
所在地	岩手県花巻市大迫町外川目第20地割

溪 流 の 位 置	溪流番号	B124201		溪流名	落合の沢	所在地	
横断測線番号	土石流の高さh(m)	土石流の流体力Fd(kN/m <sup>2</sup> )	建築物の耐力P2(kN/m <sup>2</sup> )	横断測線番号	土石流の高さh(m)	土石流の流体力Fd(kN/m <sup>2</sup> )	建築物の耐力P2(kN/m <sup>2</sup> )
No.0	2.71	55.96	4.50	No.27	1.68	10.34	5.34
No.1	2.41	47.90	4.58	No.28	1.64	10.91	5.42
No.2	2.58	45.54	4.52	No.29	2.38	27.30	4.60
No.3	2.28	37.33	4.65	No.30	1.46	13.98	5.82
No.4	2.01	33.93	4.88	No.31	2.13	5.70	4.77
No.5	1.38	19.58	6.03	No.32	2.69	3.39	4.50
No.6	1.36	20.20	6.10	No.33	0.00	0.00	0.00
No.7	1.37	19.98	6.08				
No.8	2.59	39.43	4.52				
No.9	2.57	39.08	4.53				
No.10	2.35	33.39	4.61				
No.11	1.98	24.29	4.91				
No.12	1.65	23.12	5.40				
No.13	1.72	22.46	5.28				
No.14	1.72	22.76	5.27				
No.15	1.82	22.07	5.12				
No.16	2.17	27.67	4.73				
No.17	2.30	27.84	4.64				
No.18	2.40	30.66	4.59				
No.19	1.55	13.23	5.60				
No.20	1.61	11.67	5.48				
No.21	1.97	27.21	4.93				
No.22	1.80	19.78	5.15				
No.23	1.44	14.82	5.87				
No.24	1.54	13.01	5.63				
No.25	1.48	14.02	5.76				
No.26	1.64	11.25	5.42				