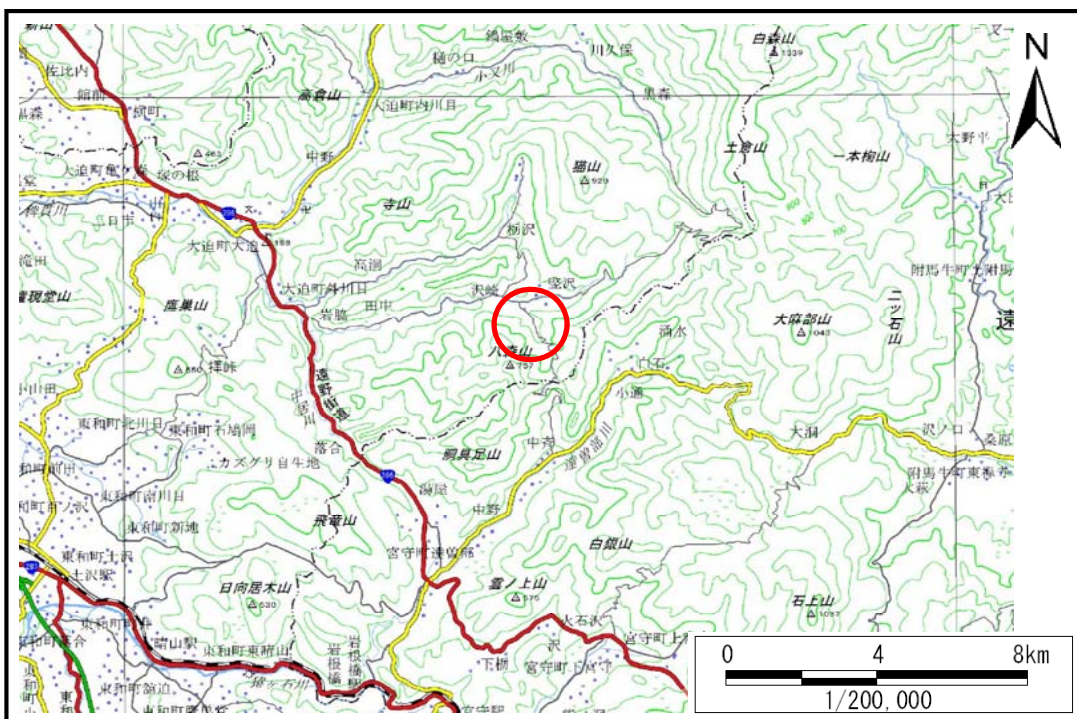


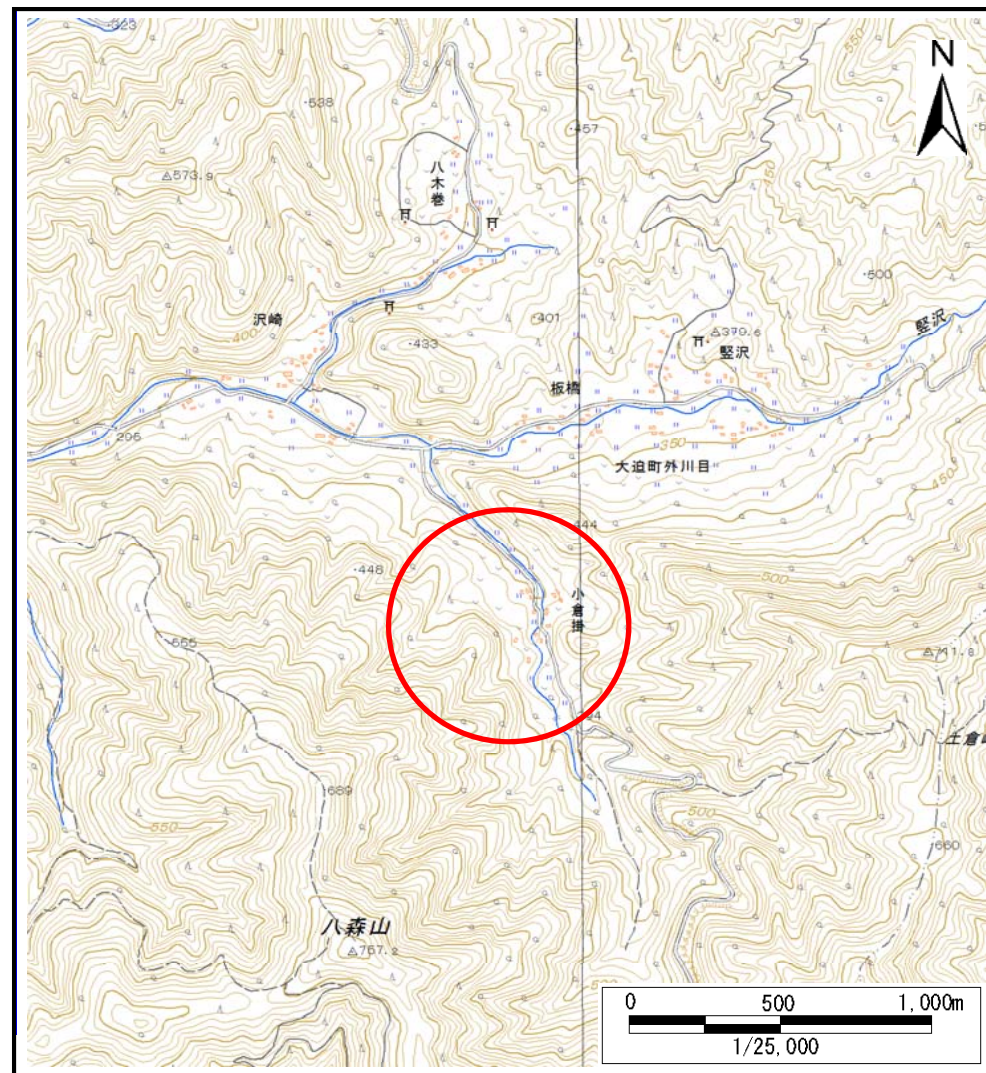
土砂災害防止に関する基礎調査(土石流)

表紙 位置,位置図

自然現象の種類	土石流
溪流番号	B113204-3
水系名	北上川
河川名	八木巻川
溪流名	小倉掛の沢2-3
所在地	花巻市大迫町外川目第1地割, 第16地割
調査機関	県南広域振興局花巻土木センター



位置図(S=1:200,000)



位置図(S=1:25,000)

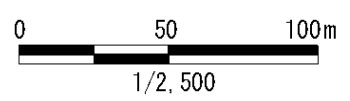
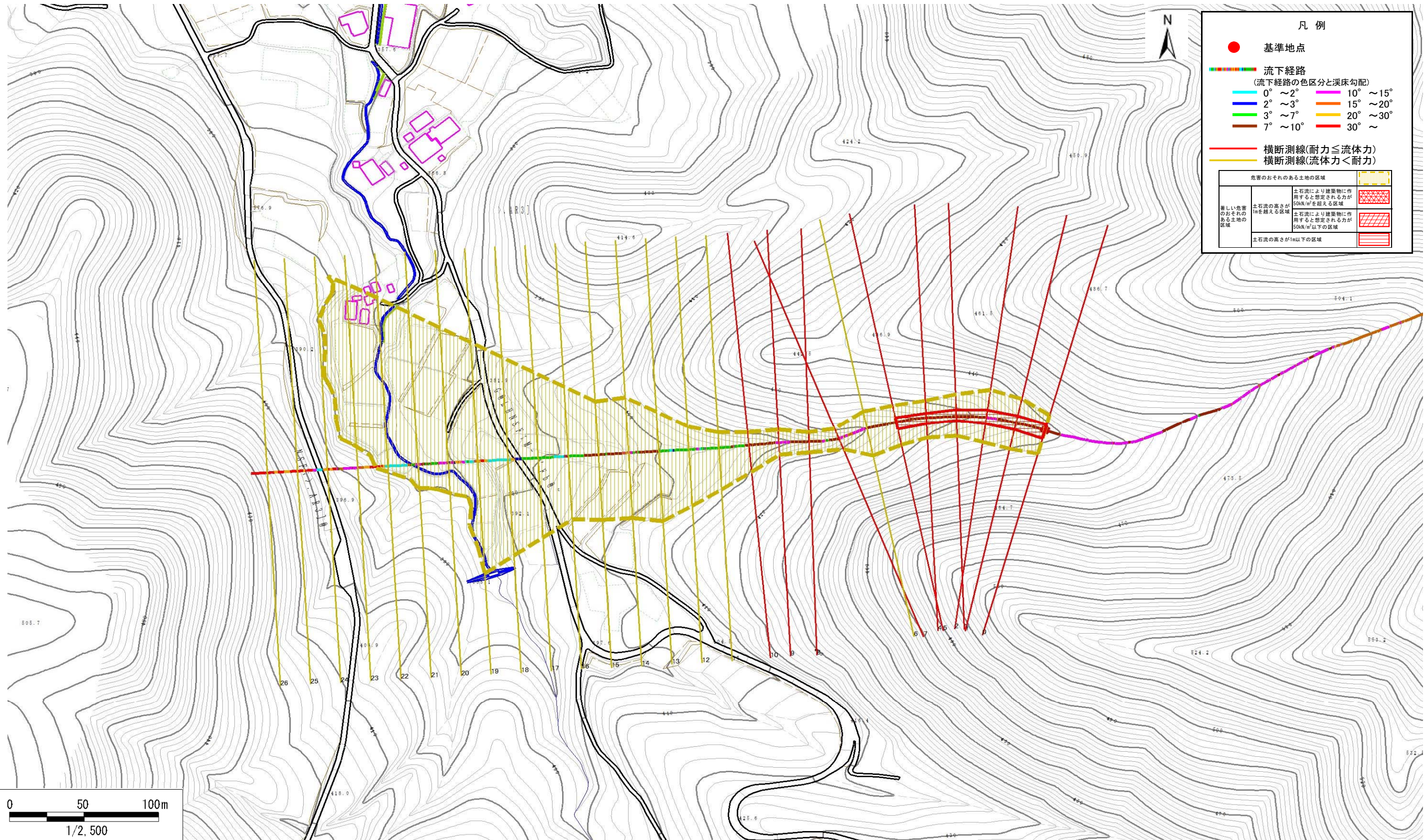
土石流区域調査

様式3-1 危害のおそれのある土地、著しい危害のおそれのある土地の設定図(全体図)

調査年度

平成27年度

溪流の位置	溪流番号	B113204-3	溪流名	小倉掛の沢2-3	所在地	花巻市大迫町外川目第1地割, 第16地割
-------	------	-----------	-----	----------	-----	----------------------



土石流区域調査

様式3-2 建築物に作用すると想定される衝撃に関する事項

調査年度	平成27年度
所在地	花巻市大迫町外川目第1地割, 第16地割

溪流の位置	溪流番号	B113204-3	溪流名	小倉掛の沢2-3	所在地	花巻市大迫町外川目第1地割, 第16地割
-------	------	-----------	-----	----------	-----	----------------------

横断測線番号	土石流の高さh(m)	土石流の流体力Fd(kN/m ²)	建築物の耐力P2(kN/m ²)	横断測線番号	土石流の高さh(m)	土石流の流体力Fd(kN/m ²)	建築物の耐力P2(kN/m ²)
No.0	0.53	15.16	13.04				
No.1	0.53	14.64	13.01				
No.2	0.53	14.39	12.92				
No.3	0.60	15.59	11.75				
No.4	0.60	14.80	11.74				
No.5	0.55	13.14	12.61				
No.6	0.53	12.03	13.11				
No.7	0.73	18.80	9.81				
No.8	0.76	19.08	9.50				
No.9	0.65	14.72	10.85				
No.10	0.63	13.71	11.25				
No.11	0.39	7.02	17.27				
No.12	0.38	6.55	17.44				
No.13	0.38	5.91	17.64				
No.14	0.38	5.92	17.65				
No.15	0.38	6.02	17.79				
No.16	0.38	6.01	17.78				
No.17	0.37	5.15	17.80				
No.18	0.37	5.02	17.81				
No.19	0.37	5.10	17.95				
No.20	0.37	5.13	18.00				
No.21	0.46	7.10	14.67				
No.22	0.40	5.25	16.94				
No.23	0.42	2.72	15.88				
No.24	0.61	0.95	11.46				
No.25	0.00	0.00	0.00				
No.26	0.00	0.00	0.00				