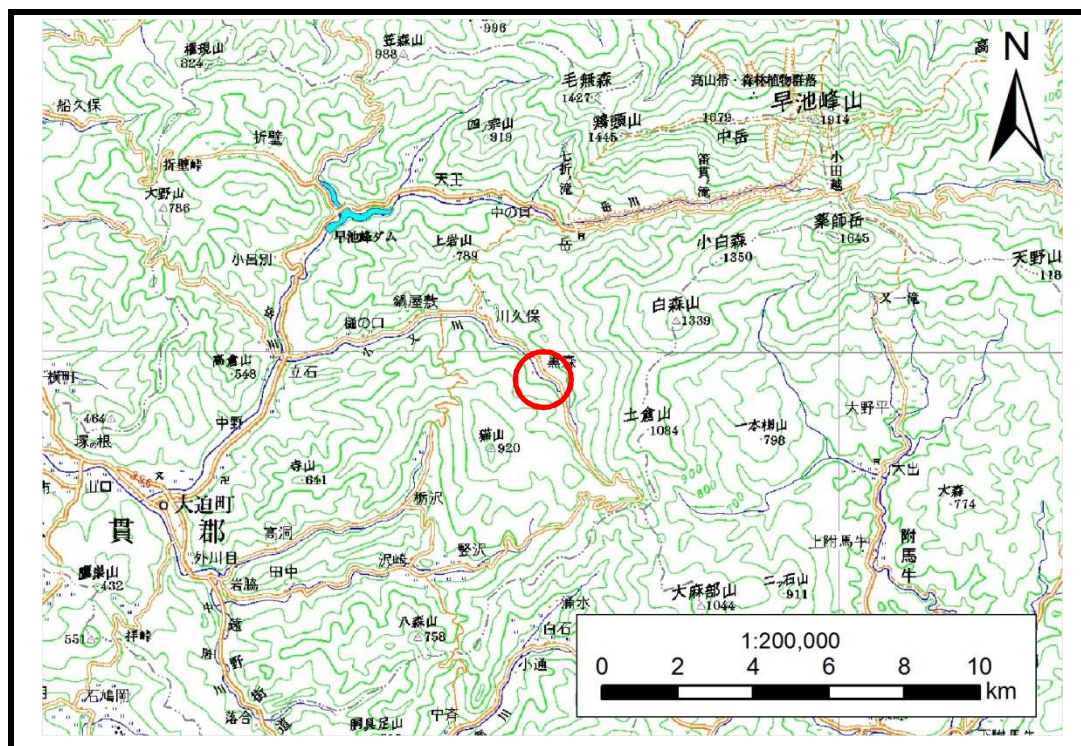


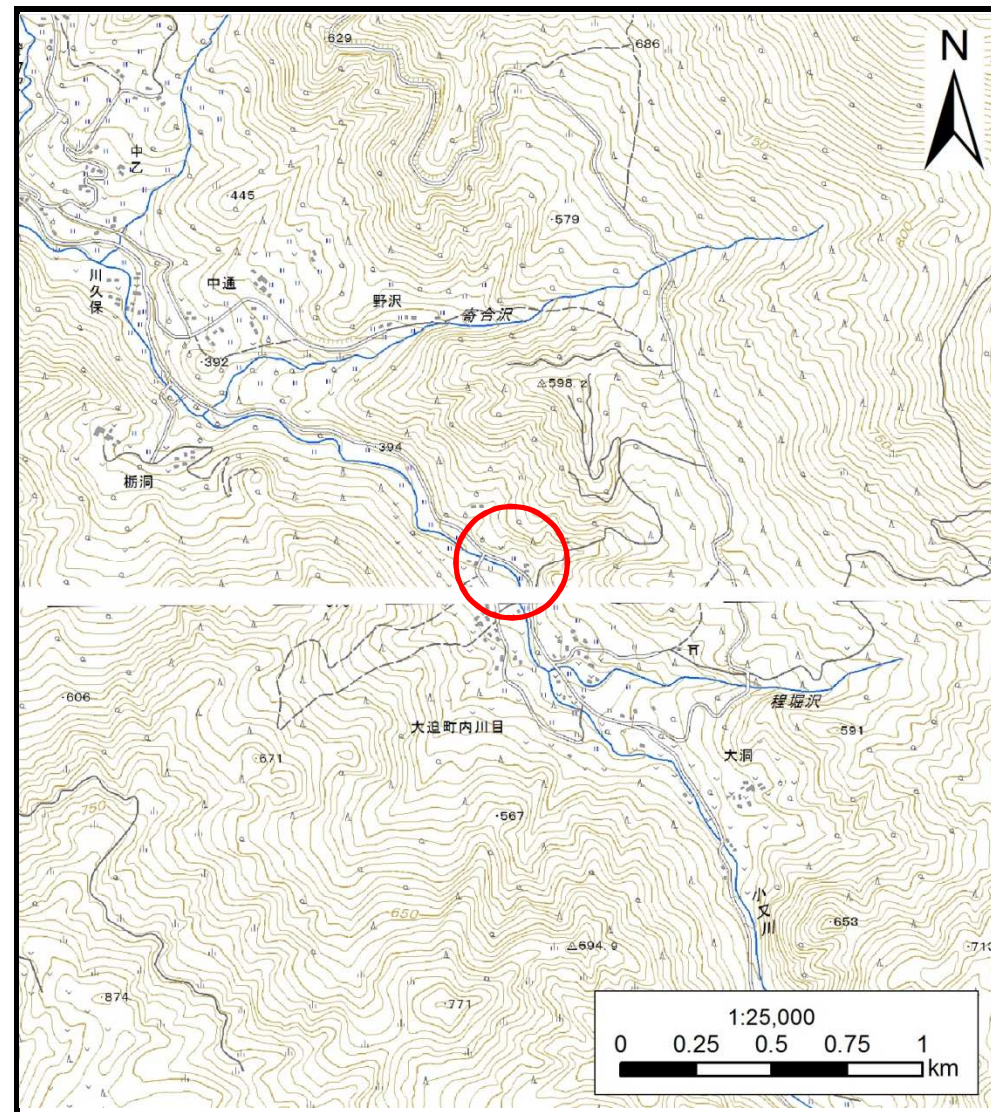
土砂災害防止に関する基礎調査(土石流)

表紙 位置,位置図

自然現象の種類	土石流
溪流番号	B113202
水系名	北上川
河川名	小又川
溪流名	黒森の沢2
所在地	花巻市大迫町内川目第27地割
調査機関	県南広域振興局土木部花巻土木センター



位置図(S=1:200,000)



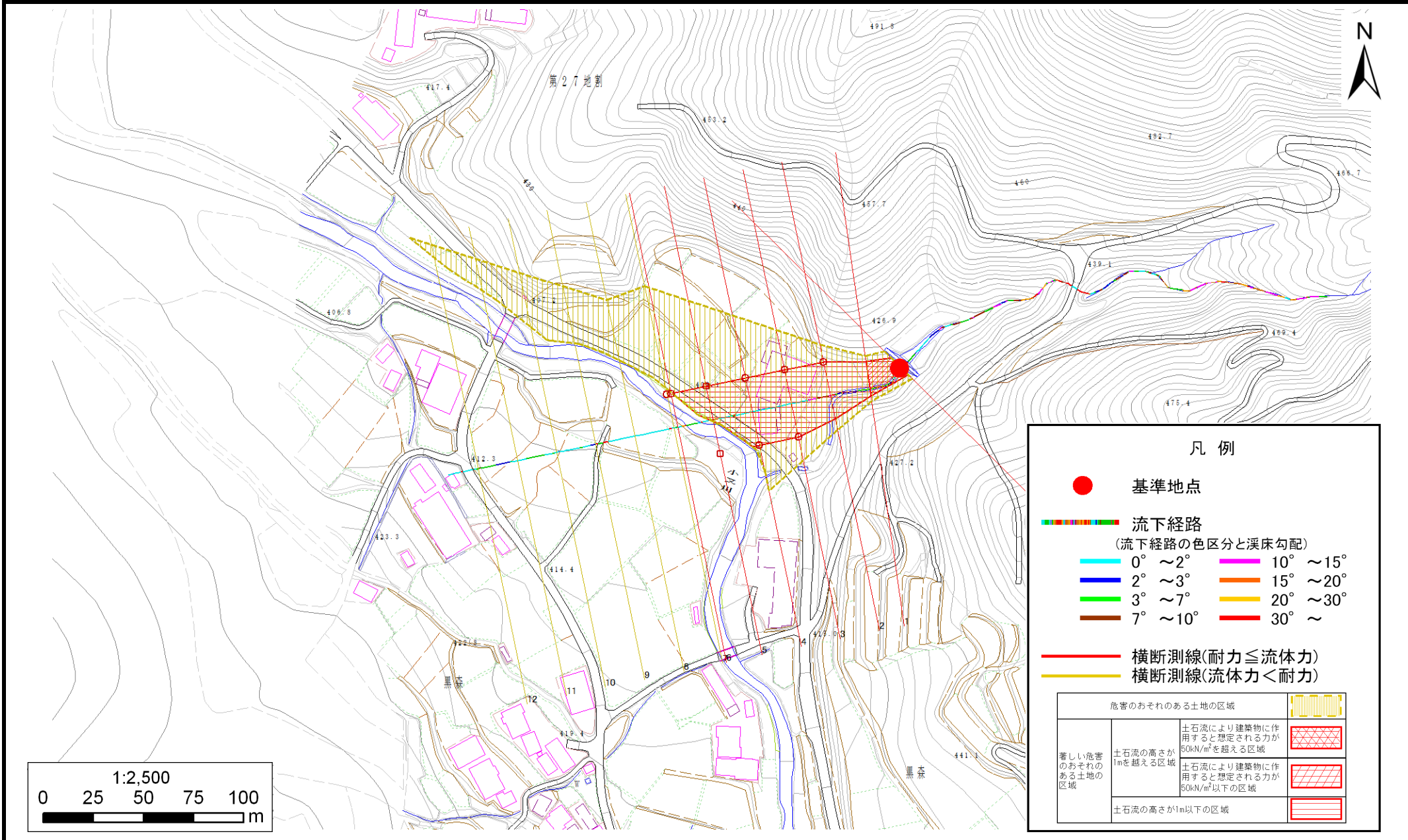
概況図(S=1:25,000)

土石流区域調査

様式3-1 危害のおそれのある土地、著しい危害のおそれのある土地の設定図

調査年度 平成25年度

溪流の位置 溪流番号 B113202 溪流名 黒森の沢2 所在地 花巻市大迫町内川目第27地割



土石流区域調査書

様式3-2 建築物に作用すると想定される衝撃に関する事項

調査年度 平成25年度

渓流の位置	渓流番号	B113202	溪流名	黒森の沢2	所在地	花巻市大迫町内川目第27地割
-------	------	---------	-----	-------	-----	----------------

横断測線番号	土石流の高さh(m)	土石流の流体力Fd(kN/m ²)	建築物の耐力P2(kN/m ²)	横断測線番号	土石流の高さh(m)	土石流の流体力Fd(kN/m ²)	建築物の耐力P2(kN/m ²)
No.0	1.52	47.62	5.68				
No.1	1.15	25.01	6.89				
No.2	0.76	11.47	9.59				
No.3	0.76	10.99	9.58				
No.4	0.76	9.95	9.54				
No.5	0.70	11.98	10.33				
No.6	0.77	9.59	9.52				
No.7	0.77	9.16	9.49				
No.8	0.80	7.22	9.22				
No.9	0.89	4.60	8.40				
No.10	0.96	3.77	7.95				
No.11	1.16	2.31	6.85				
No.12	1.85	0.87	5.09				