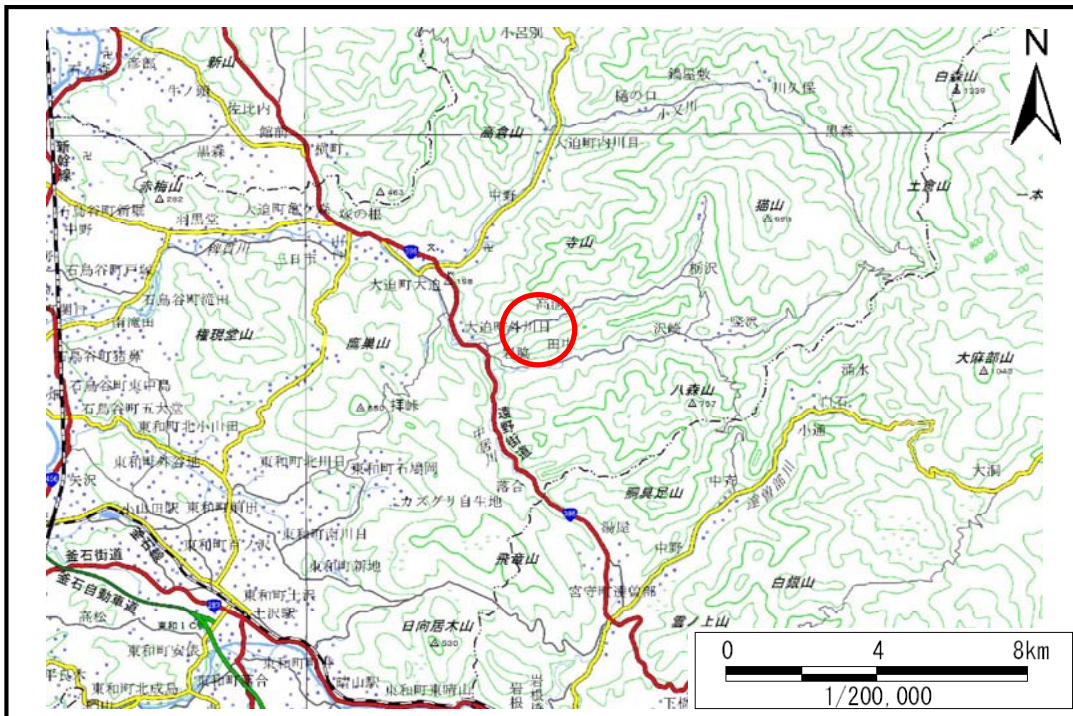


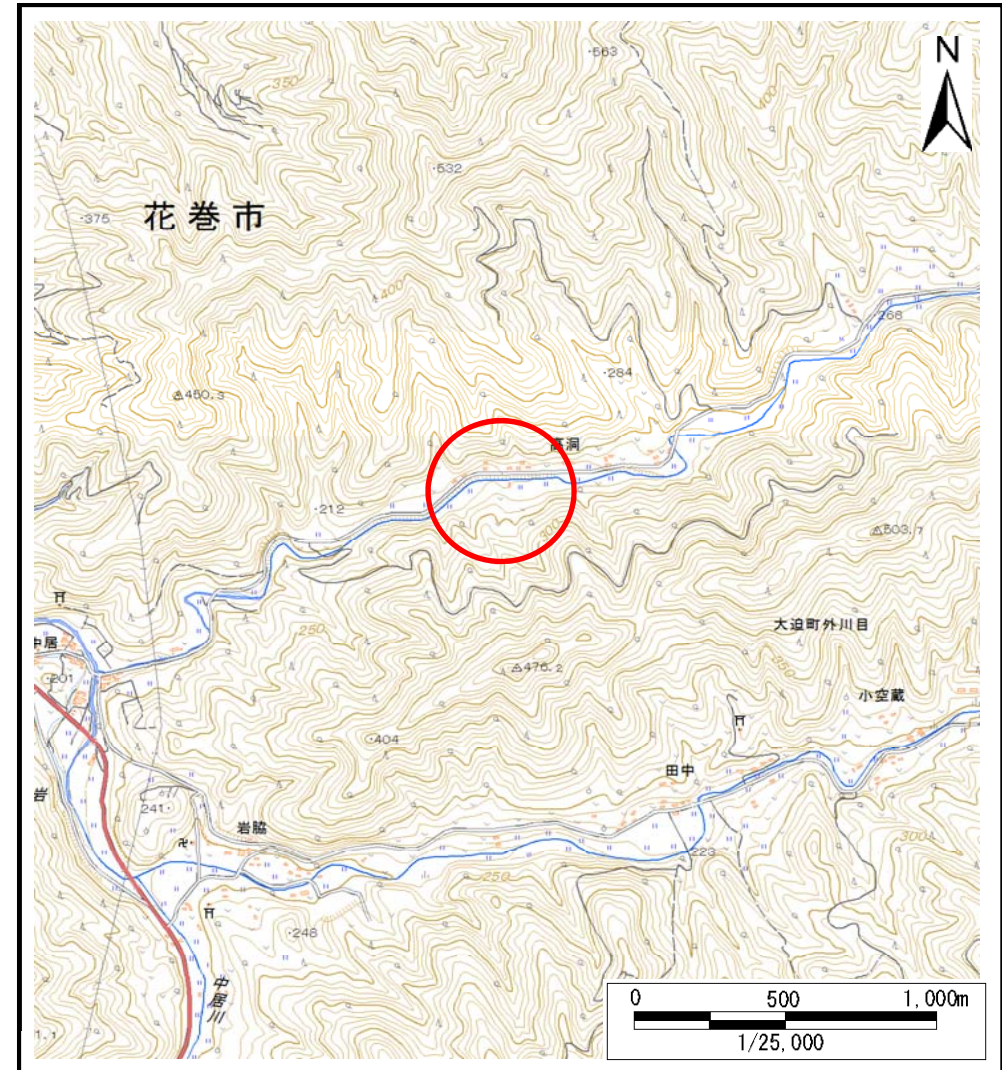
# 土砂災害防止に関する基礎調査(土石流)

表紙 位置,位置図

自然現象の種類	土石流
溪流番号	B11217
水系名	北上川
河川名	旭の又川
溪流名	高洞の沢3
所在地	花巻市大迫町外川目第24地割
調査機関	県南広域振興局花巻土木センター



位置図(S=1:200,000)



位置図(S=1:25,000)

# 土石流区域調査

様式3-1 危害のおそれのある土地、著しい危害のおそれのある土地の設定図(全体図)

調査年度

平成27年度

溪流の位置

溪流番号

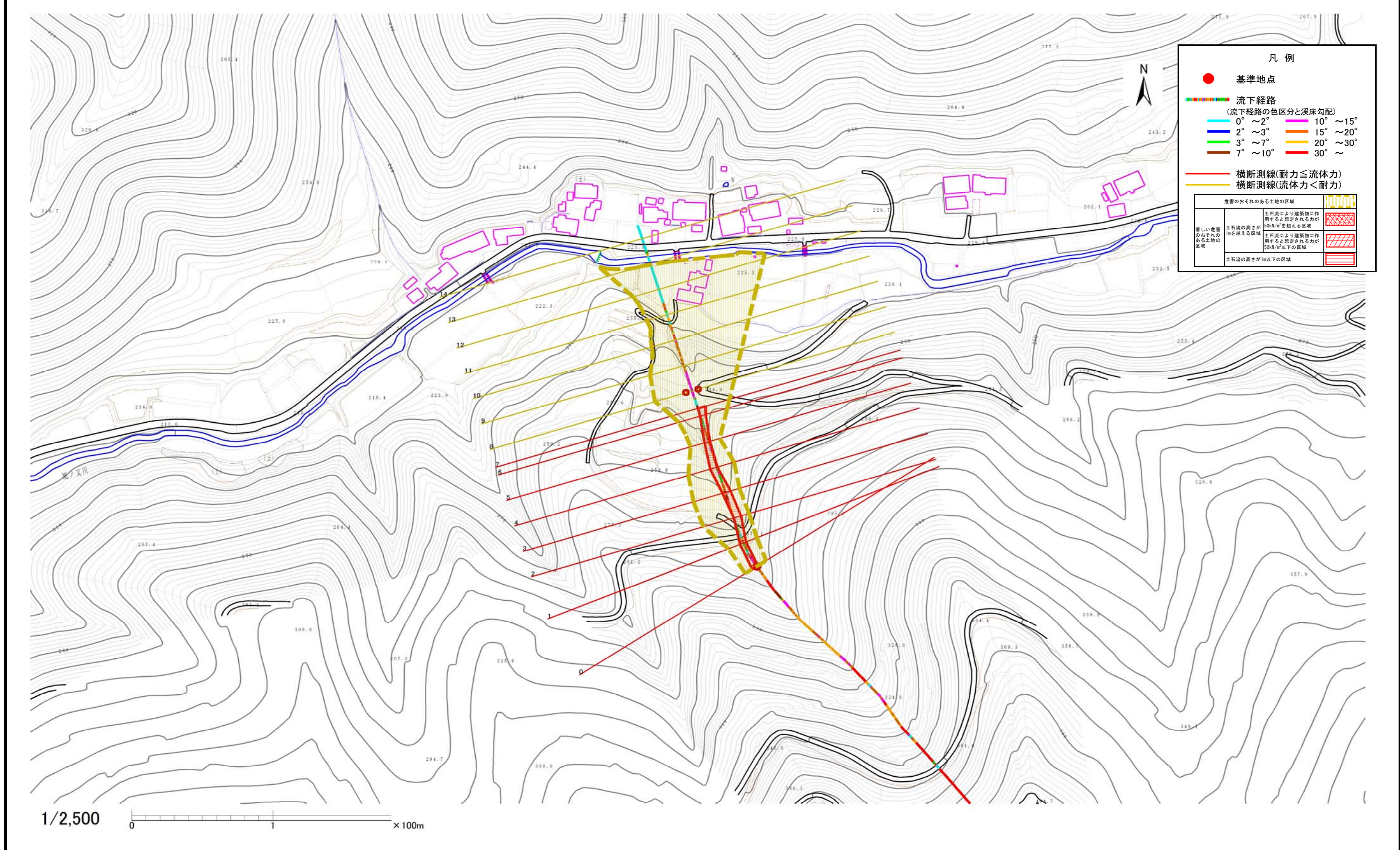
B112127

溪流名

高洞の沢3

所在地

花巻市大迫町外川目第24地割



# 土石流区域調査書

様式3-2 建築物に作用すると想定される衝撃に関する事項

調査年度 平成27年度

溪流の位置	溪流番号 <i>B112127</i>	溪流名 <i>高洞の沢3</i>	所在地 <i>花巻市大道町外川目第24地割</i>
-------	------------------------	---------------------	------------------------------

横断測線番号	土石流の高さh(m)	土石流の流体力Fd(kN/m <sup>2</sup> )	建築物の耐力P2(kN/m <sup>2</sup> )	横断測線番号	土石流の高さh(m)	土石流の流体力Fd(kN/m <sup>2</sup> )	建築物の耐力P2(kN/m <sup>2</sup> )
No.0	0.55	35.61	12.59				
No.1	0.58	35.45	11.94				
No.2	0.53	28.21	13.04				
No.3	0.50	25.75	13.62				
No.4	0.56	28.43	12.39				
No.5	0.67	32.95	10.55				
No.6	0.66	30.13	10.82				
No.7	0.48	18.62	14.30				
No.8	0.27	8.11	24.00				
No.9	0.23	5.91	28.11				
No.10	0.23	5.98	28.27				
No.11	0.21	5.00	30.27				
No.12	0.21	4.94	30.41				
No.13	0.20	4.48	31.63				
No.14	0.18	2.99	36.11				