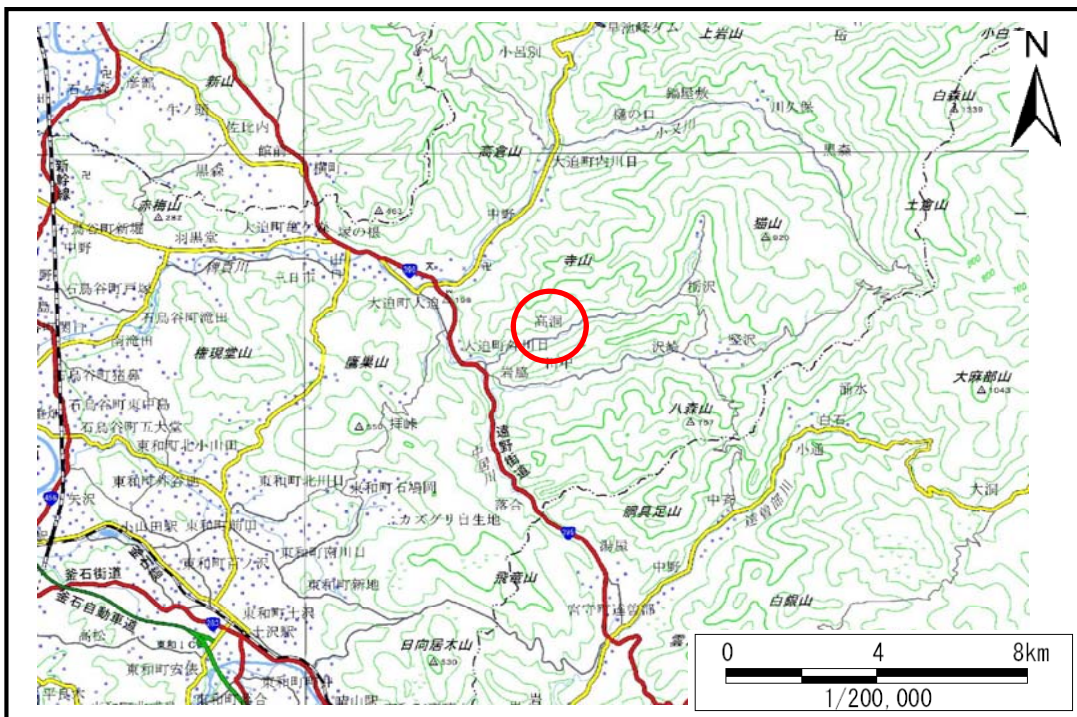


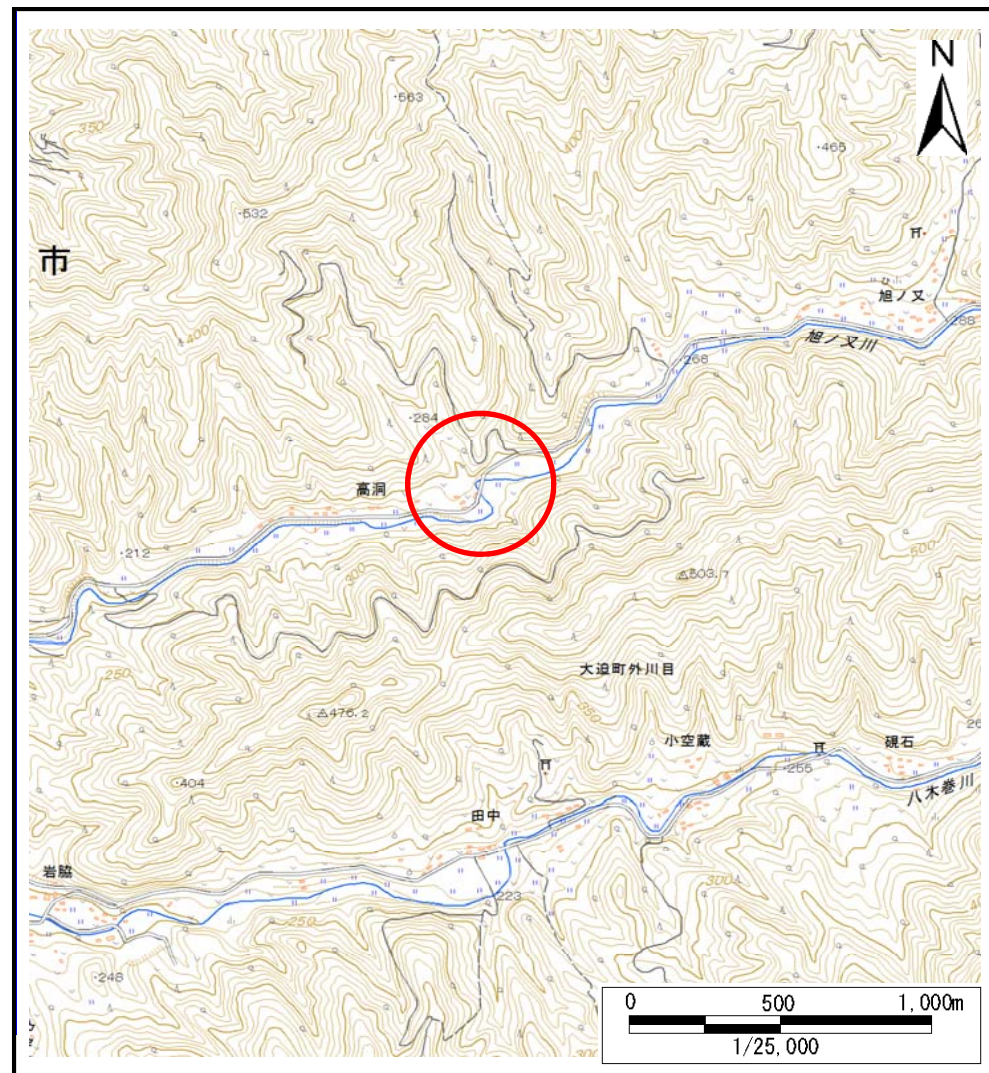
土砂災害防止に関する基礎調査(土石流)

表紙 位置,位置図

自然現象の種類	土石流
溪流番号	B11214
水系名	北上川
河川名	旭の又川
溪流名	高洞の沢
所在地	花巻市大迫町外川目第25地割
調査機関	県南広域振興局花巻土木センター



位置図(S=1:200,000)



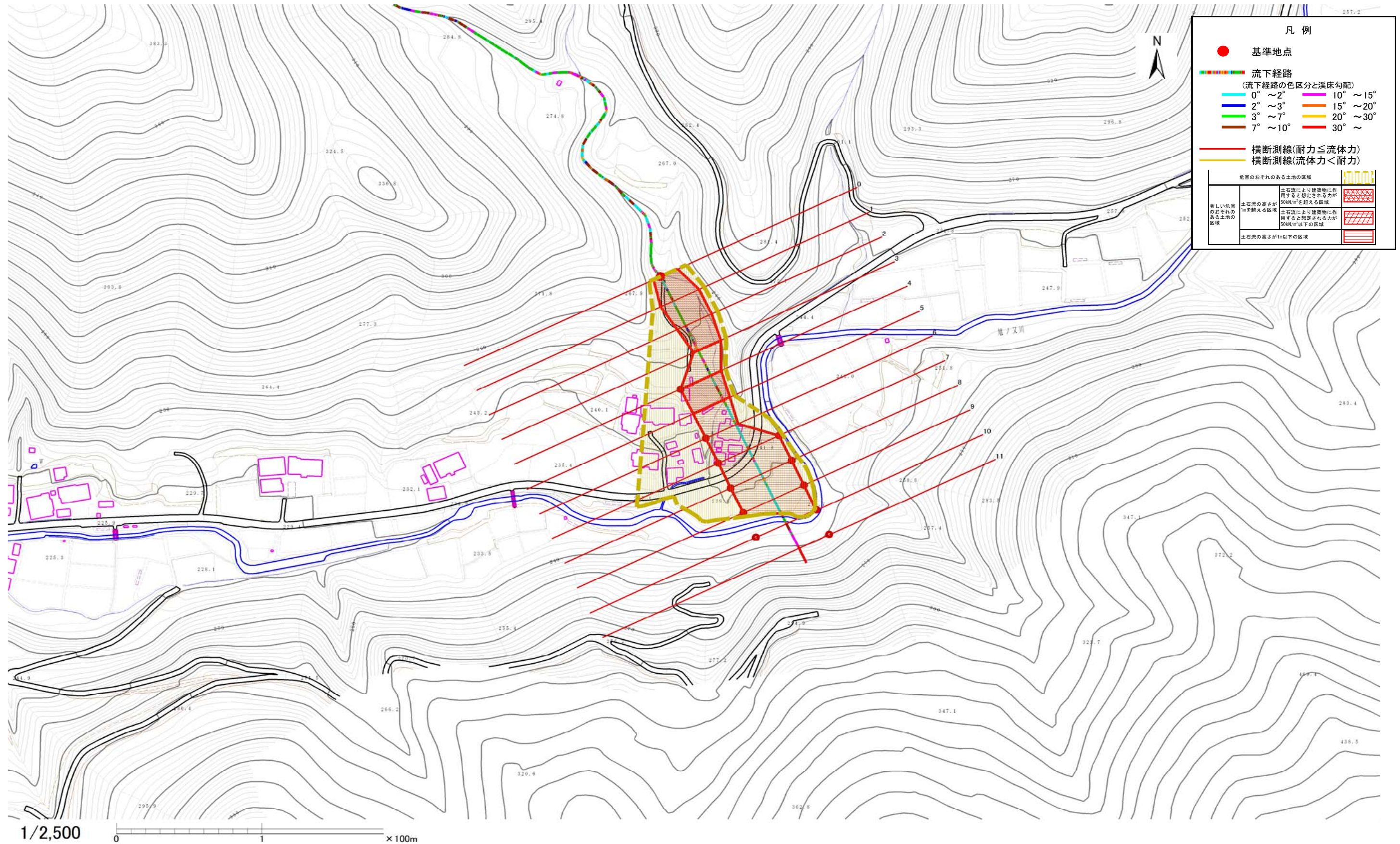
位置図(S=1:25,000)

土石流区域調査

様式3-1 危害のおそれのある土地、著しい危害のおそれのある土地の設定図(全体図)

調査年度 平成27年度

溪流の位置	溪流番号	B112124	溪流名	高洞の沢	所在地	花巻市大迫町外川目第25地割
-------	------	---------	-----	------	-----	----------------



1/2,500 0 1 x 100m

