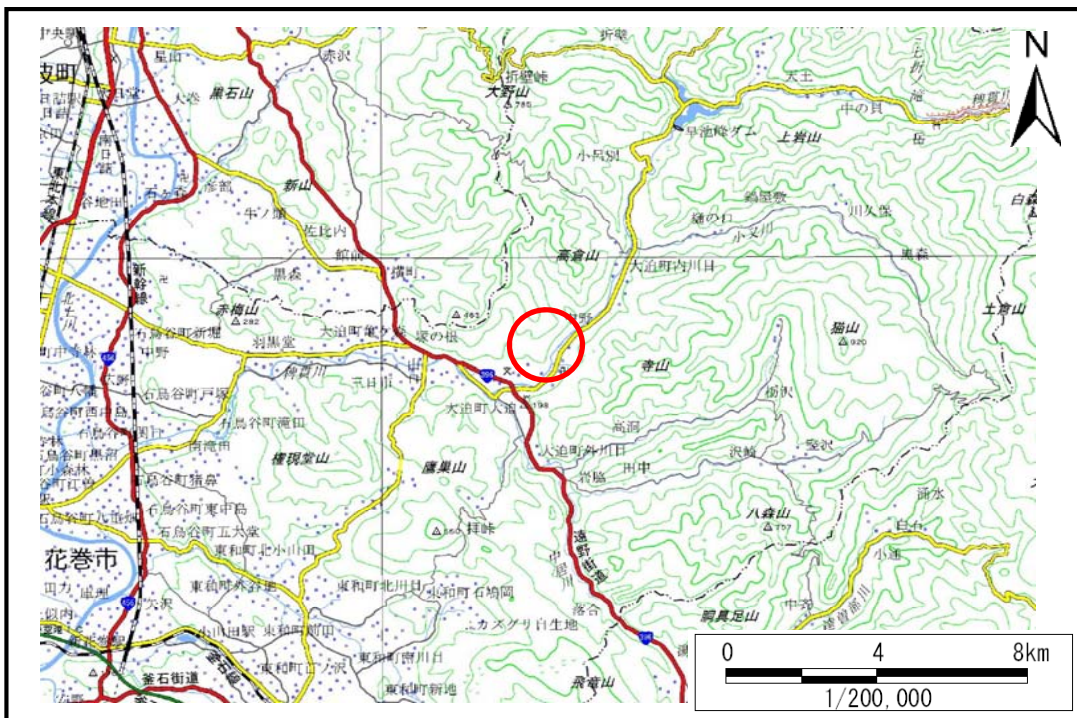


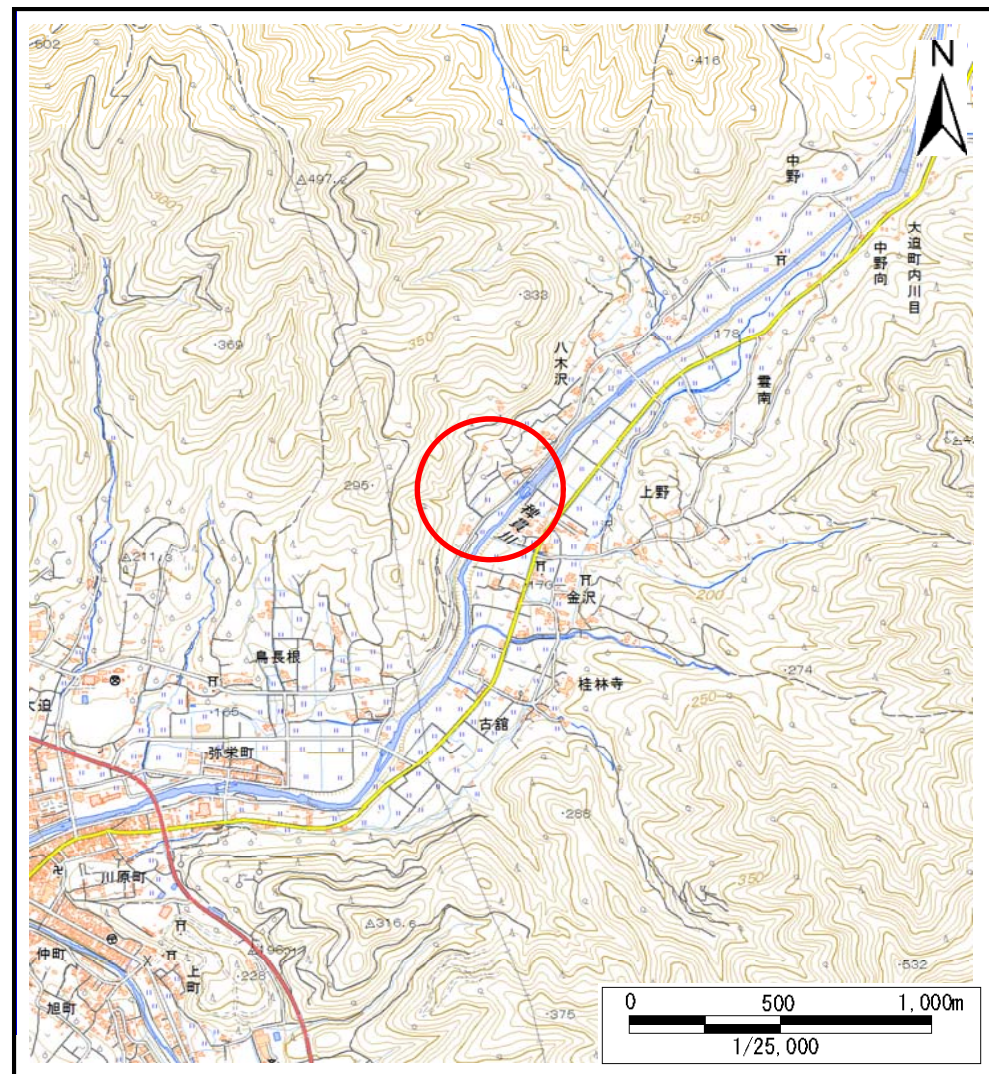
土砂災害防止に関する基礎調査(土石流)

表紙 位置,位置図

自然現象の種類	土石流
溪流番号	B112113
水系名	北上川
河川名	稗貫川
溪流名	鳥長根の沢
所在地	花巻市大迫町大迫第6地割, 内川目第43地割
調査機関	県南広域振興局花巻土木センター



位置図(S=1:200,000)



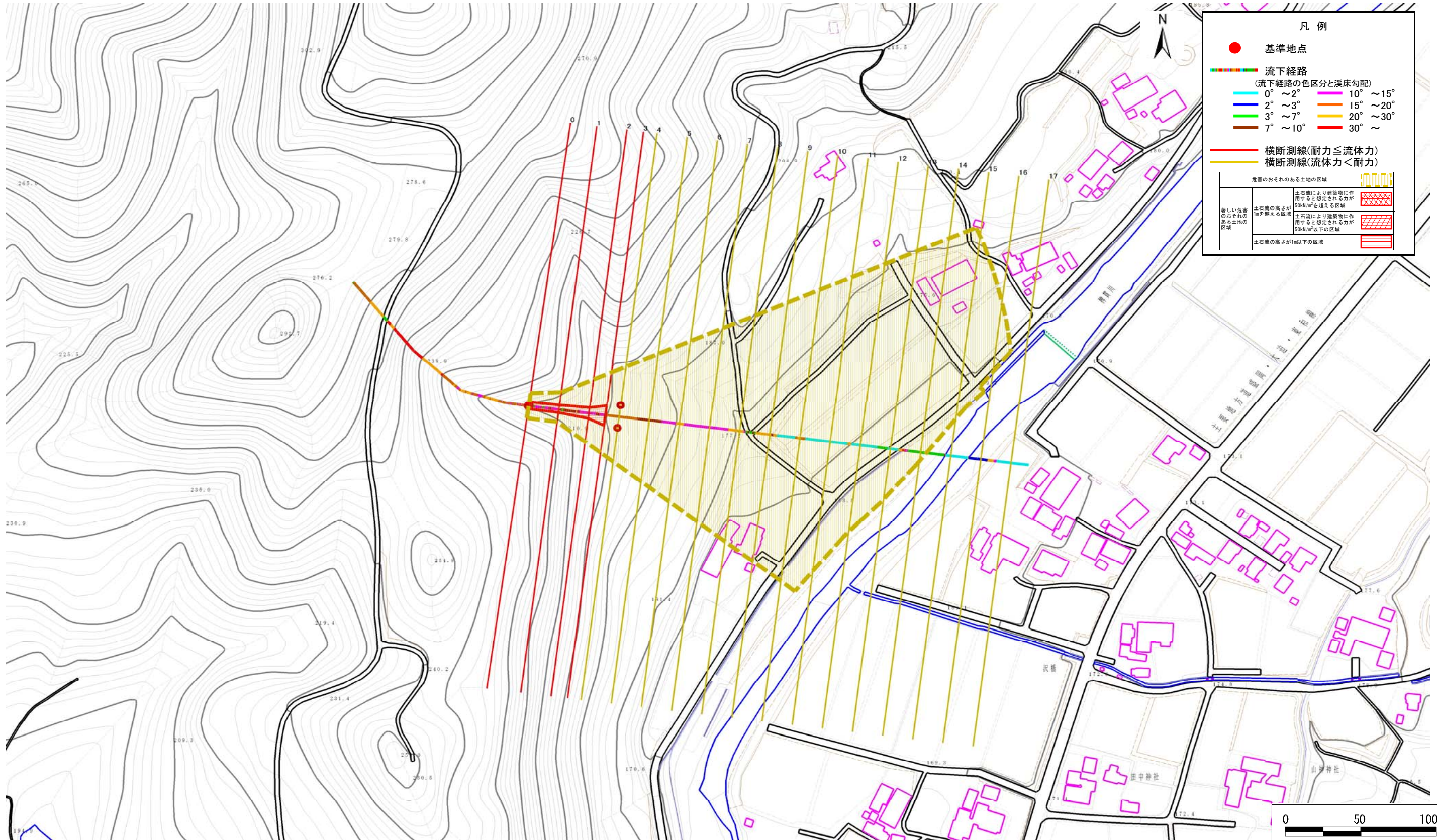
位置図(S=1:25,000)

土石流区域調査

様式3-1 危害のおそれのある土地、著しい危害のおそれのある土地の設定図(全体図)

調査年度 平成27年度

溪流の位置	溪流番号	B112113	溪流名	鳥長根の沢	所在地	花巻市大迫町大迫第6地割, 内川目第43地割
-------	------	---------	-----	-------	-----	------------------------



土石流区域調査

様式3-2 建築物に作用すると想定される衝撃に関する事項

調査年度	平成27年度
------	--------

溪流の位置	溪流番号	B112113	溪流名	鳥長根の沢	所在地	花巻市大迫町大迫第6地割, 内川目第43地割
-------	------	---------	-----	-------	-----	------------------------

横断測線番号	土石流の高さh(m)	土石流の流体力Fd(kN/m ²)	建築物の耐力P2(kN/m2)	横断測線番号	土石流の高さh(m)	土石流の流体力Fd(kN/m ²)	建築物の耐力P2(kN/m2)
No.0	0.67	46.61	10.64				
No.1	0.66	43.88	10.78				
No.2	0.53	30.67	13.09				
No.3	0.38	18.00	17.71				
No.4	0.35	15.46	18.86				
No.5	0.37	14.05	18.04				
No.6	0.23	6.41	27.91				
No.7	0.20	4.92	31.76				
No.8	0.19	4.40	33.35				
No.9	0.36	10.77	18.24				
No.10	0.27	6.49	24.28				
No.11	0.24	5.01	26.56				
No.12	0.22	3.50	28.98				
No.13	0.22	2.99	29.67				
No.14	0.21	2.55	30.07				
No.15	0.21	2.15	30.19				
No.16	0.22	1.35	28.88				
No.17	0.27	0.71	24.40				