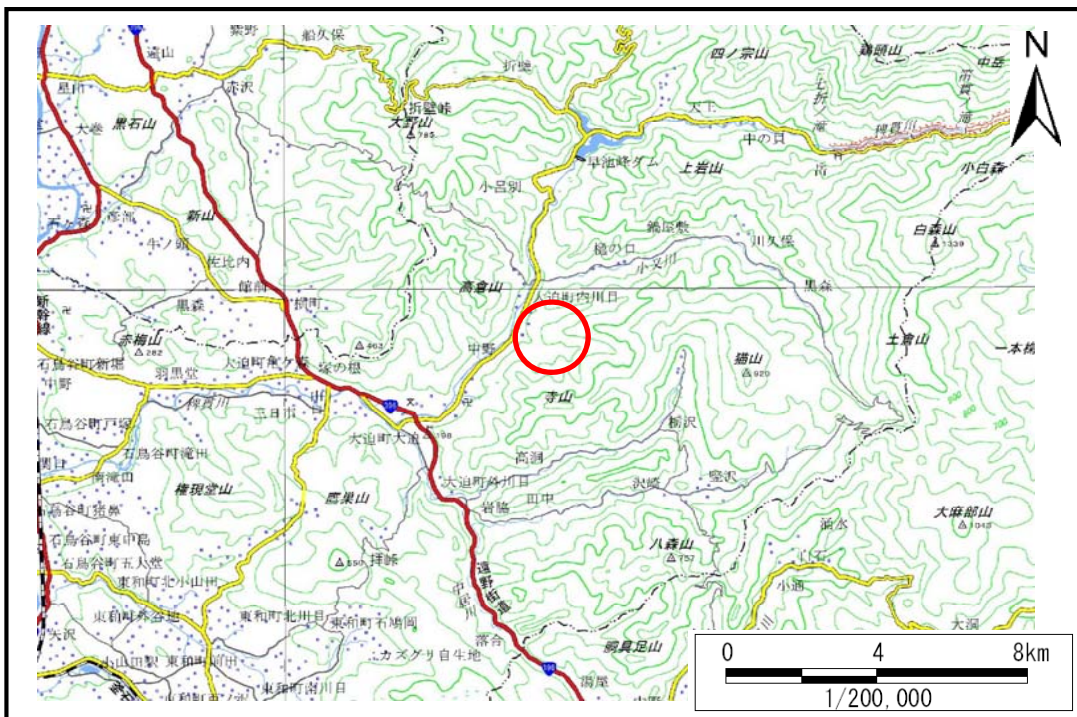


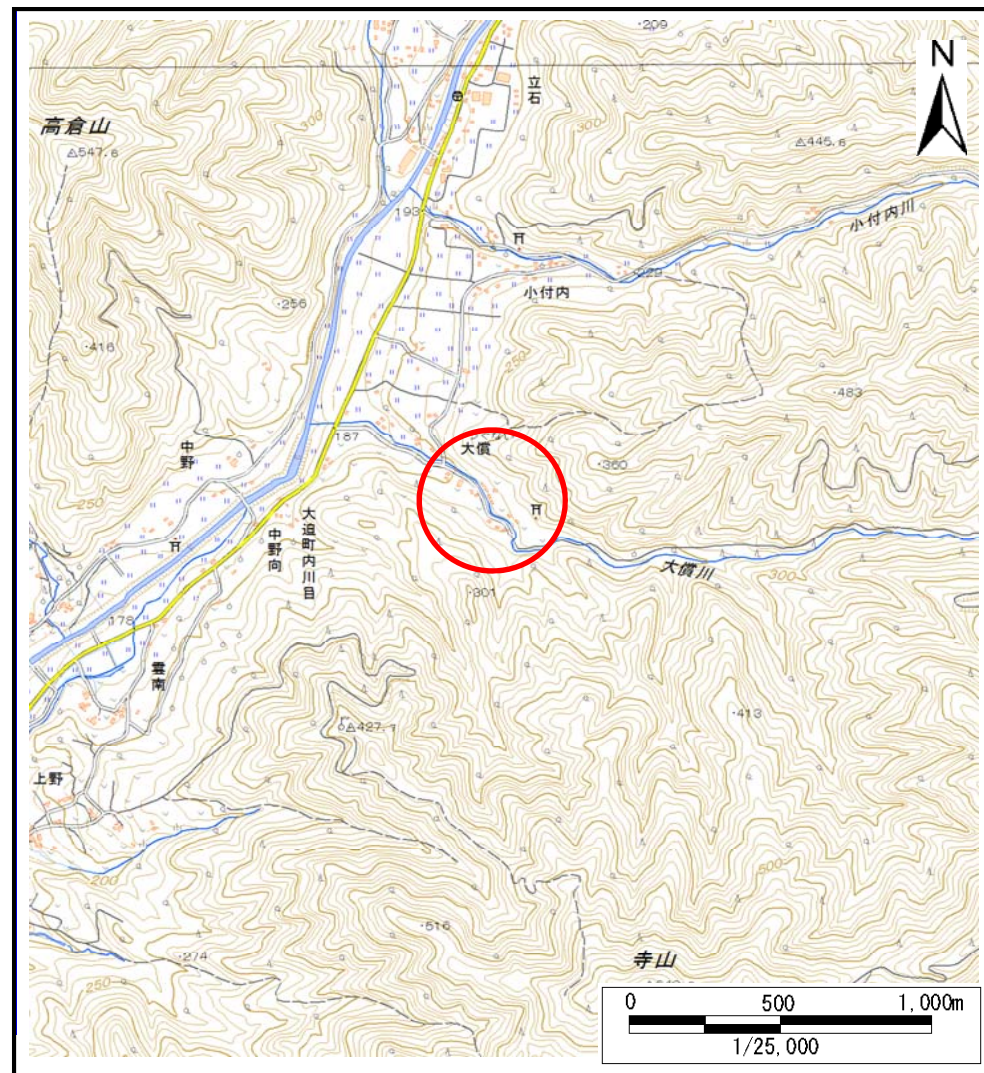
土砂災害防止に関する基礎調査(土石流)

表紙 位置,位置図

自然現象の種類	土石流
溪流番号	B112108-2
水系名	北上川
河川名	大償川
溪流名	大償の沢3-2
所在地	花巻市大迫町内川目第39地割, 第40地割
調査機関	県南広域振興局花巻土木センター



位置図(S=1:200,000)

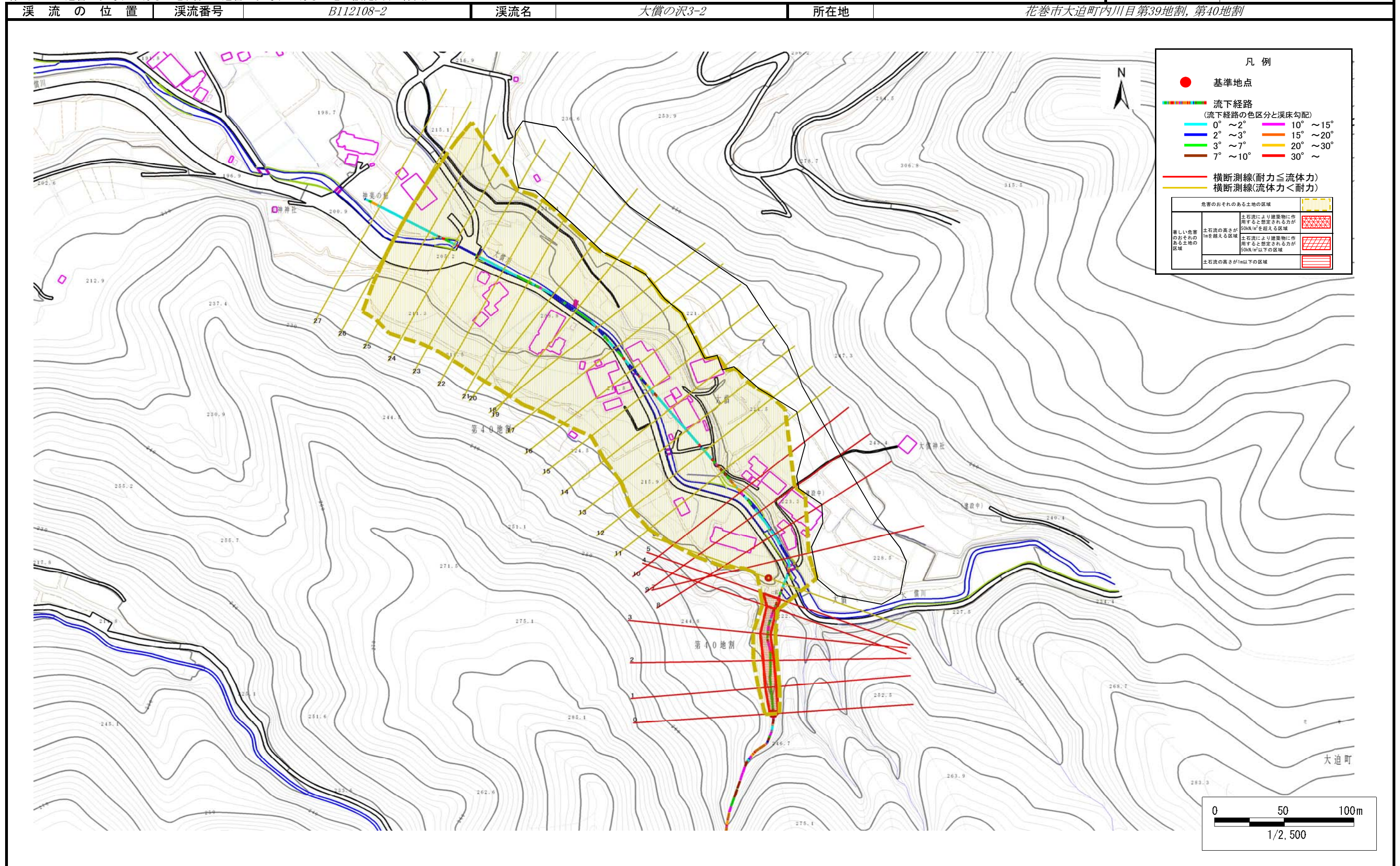


位置図(S=1:25,000)

土石流区域調査

様式3-1 危害のおそれのある土地、著しい危害のおそれのある土地の設定図(全体図)

調査年度 平成27年度



土石流区域調査

様式3-2 建築物に作用すると想定される衝撃に関する事項

調査年度	平成27年度
所在地	花巻市大迫町内川目第39地割, 第40地割

溪流の位置	溪流番号	B112108-2	溪流名	大償の沢3-2	所在地	花巻市大迫町内川目第39地割, 第40地割	
横断測線番号	土石流の高さh(m)	土石流の流体力Fd(kN/m ²)	建築物の耐力P2(kN/m ²)	横断測線番号	土石流の高さh(m)	土石流の流体力Fd(kN/m ²)	建築物の耐力P2(kN/m ²)
No.0	1.38	47.71	6.05	No.27	0.75	2.94	9.68
No.1	1.14	35.43	6.90				
No.2	1.16	35.63	6.82				
No.3	1.16	34.36	6.81				
No.4	1.16	31.73	6.85				
No.5	0.82	20.09	8.98				
No.6	0.55	10.59	12.54				
No.7	1.19	24.59	6.68				
No.8	1.03	18.41	7.47				
No.9	1.07	17.74	7.25				
No.10	1.03	11.92	7.45				
No.11	0.65	4.65	10.91				
No.12	0.64	4.85	11.11				
No.13	0.64	4.84	11.10				
No.14	0.66	4.28	10.72				
No.15	0.68	3.92	10.51				
No.16	0.64	4.45	11.09				
No.17	0.71	3.42	10.15				
No.18	0.69	3.60	10.37				
No.19	0.67	3.80	10.62				
No.20	0.65	3.99	10.84				
No.21	0.78	6.15	9.30				
No.22	0.65	4.23	10.86				
No.23	0.68	3.85	10.43				
No.24	0.89	5.84	8.41				
No.25	0.71	3.60	10.14				
No.26	0.80	2.59	9.17				