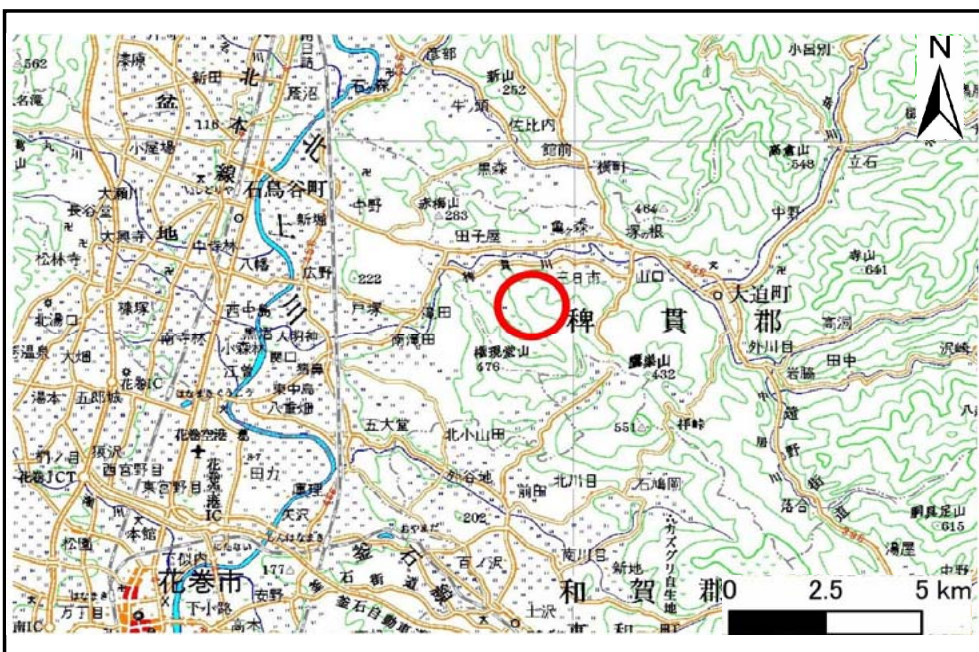


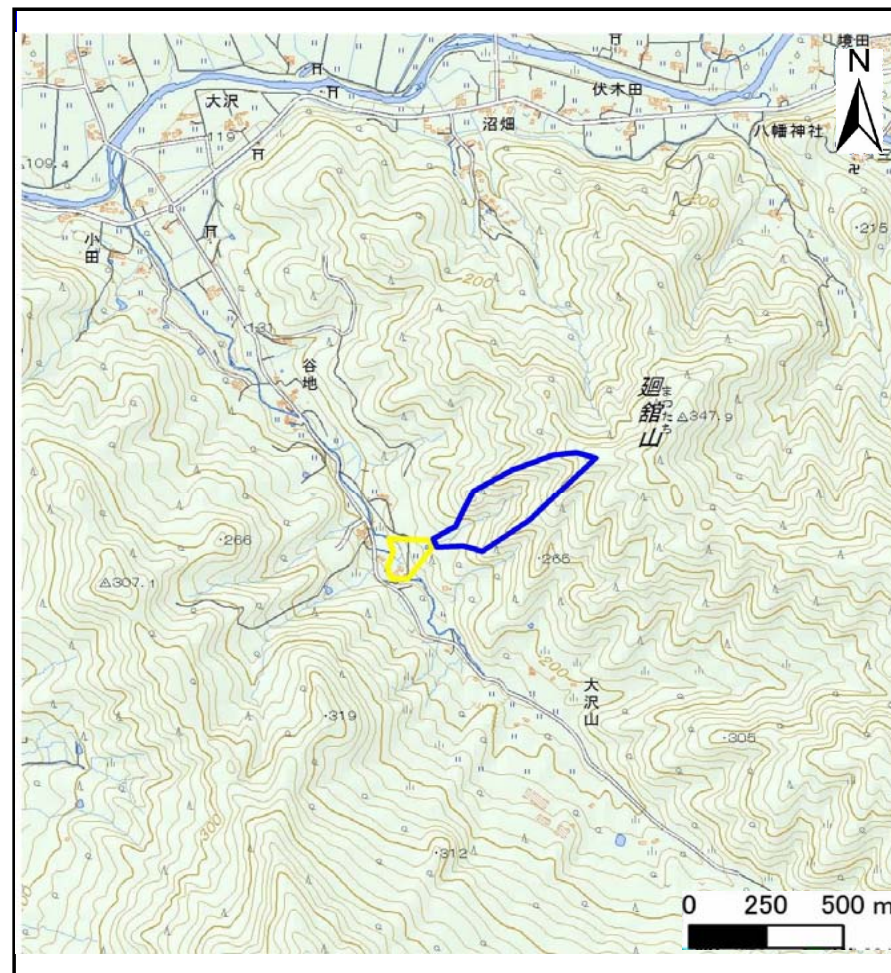
土砂災害防止に関する基礎調査(土石流)

表紙 概況,位置図

自然現象の種類	土石流
溪流番号	B111214
水系名	北上川
河川名	稗貫川
溪流名	谷地の沢
所在地	岩手県花巻市大迫町亀ヶ森第25地割
調査機関	県南広域振興局土木部花巻土木センター



位置図(S=1:200,000)



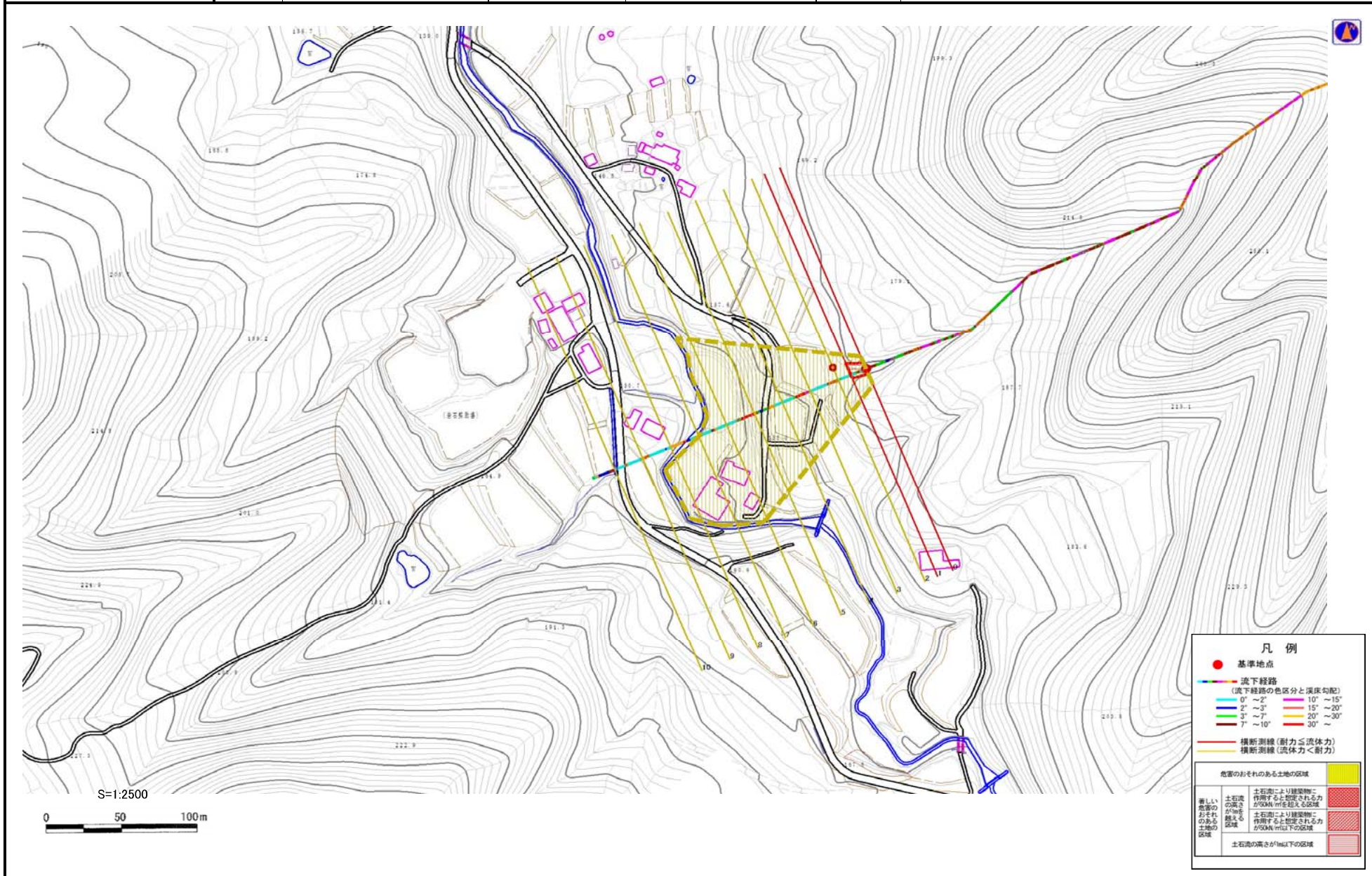
概況図(S=1:25,000)

土石流区域調査

様式3-1 危害のおそれのある土地、著しい危害のおそれのある土地の設定図

調査年度 平成26年度

溪流の位置 溪流番号 B111214 溪流名 谷地の沢 所在地 岩手県花巻市大迫町亀ヶ森第25地割



凡例

- 基準地点
- 流下経路 (流下経路の色区分と深床勾配)
 - 0° ~ 2°
 - 2° ~ 3°
 - 3° ~ 7°
 - 7° ~ 10°
 - 10° ~ 15°
 - 15° ~ 20°
 - 20° ~ 30°
 - 30° ~
- 横断測線 (耐力 > 流体力)
- 横断測線 (流体力 < 耐力)

危害のおそれのある土地の区域	
著しい危害のおそれのある土地の区域	土石流により建築物に作用すると想定される力が90kN/mを超える区域
著しい危害のおそれのある土地の区域	土石流により建築物に作用すると想定される力が90kN/m以下の区域
危害のおそれのある土地の区域	土石流の高さが1m以下の区域

