

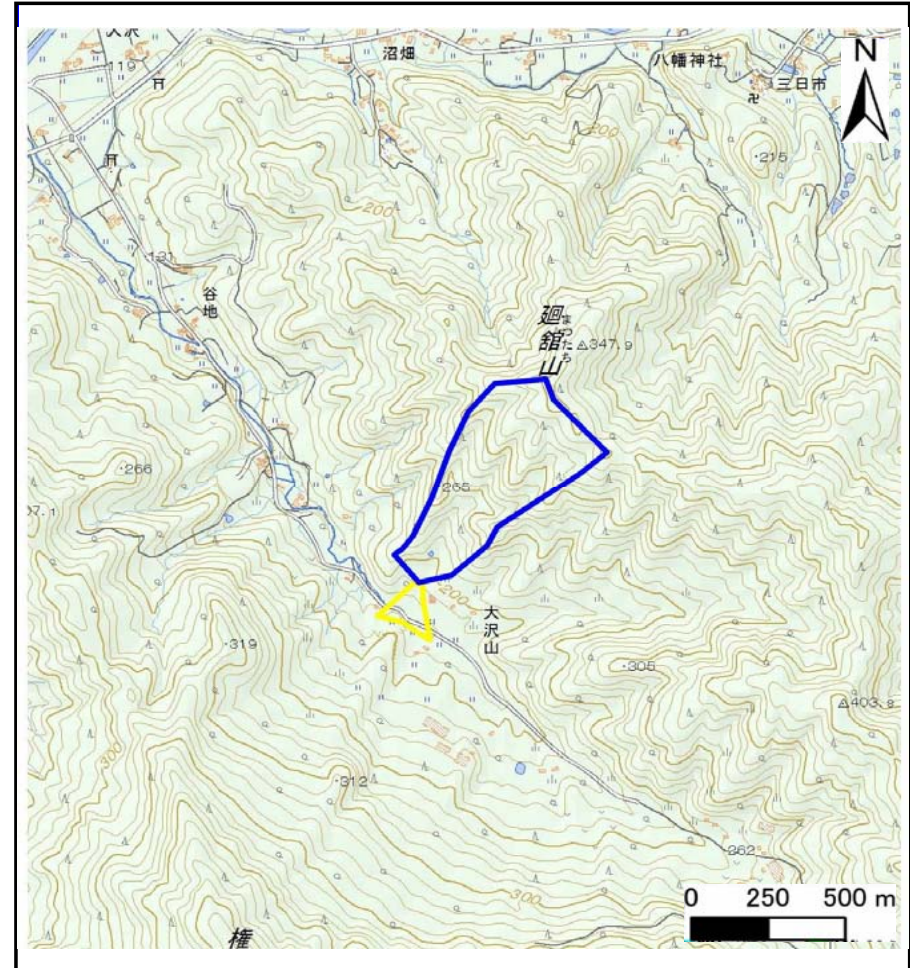
土砂災害防止に関する基礎調査(土石流)

表紙 概況,位置図

自然現象の種類	土石流
溪流番号	B111213
水系名	北上川
河川名	稗貫川
溪流名	大沢山の沢
所在地	岩手県花巻市大迫町亀ヶ森第25地割
調査機関	県南広域振興局土木部花巻土木センター



位置図(S=1:200,000)



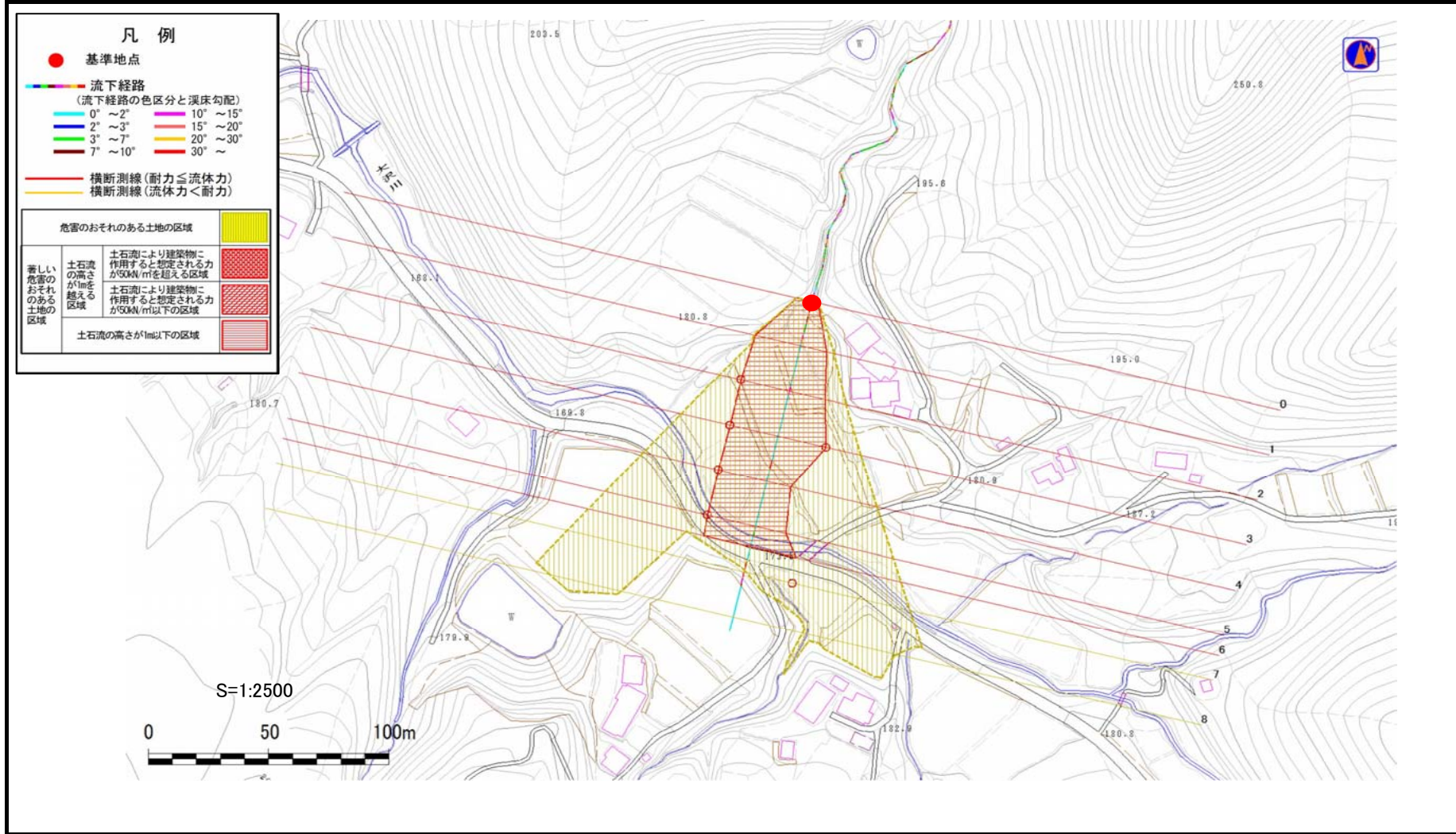
概況図(S=1:25,000)

土石流区域調査

様式3-1 危害のおそれのある土地、著しい危害のおそれのある土地の設定図

調査年度	平成26年度
所在地	岩手県花巻市大迫町亀ヶ森第25地割

溪流の位置	溪流番号	B111213	溪流名	大沢山の沢	所在地	岩手県花巻市大迫町亀ヶ森第25地割
-------	------	---------	-----	-------	-----	-------------------



土 石 流 区 域 調 査

様式3-2 建築物に作用すると想定される衝撃に関する事項

調査年度	平成26年度
所在地	岩手県花巻市大迫町亀ヶ森第25地割

溪流番号	B111213	溪流名	大沢山の沢
溪流の位置		所在地	岩手県花巻市大迫町亀ヶ森第25地割

横断測線番号	土石流の高さh(m)	土石流の流体力Fd(kN/m ²)	建築物の耐力P2(kN/m ²)	横断測線番号	土石流の高さh(m)	土石流の流体力Fd(kN/m ²)	建築物の耐力P2(kN/m ²)
No.0	2.08	61.61	4.81				
No.1	0.99	21.15	7.70				
No.2	0.82	14.36	8.97				
No.3	0.82	11.93	8.97				
No.4	0.82	11.07	8.94				
No.5	0.84	9.26	8.81				
No.6	0.87	8.60	8.52				
No.7	0.92	5.91	8.17				
No.8	1.11	3.39	7.05				