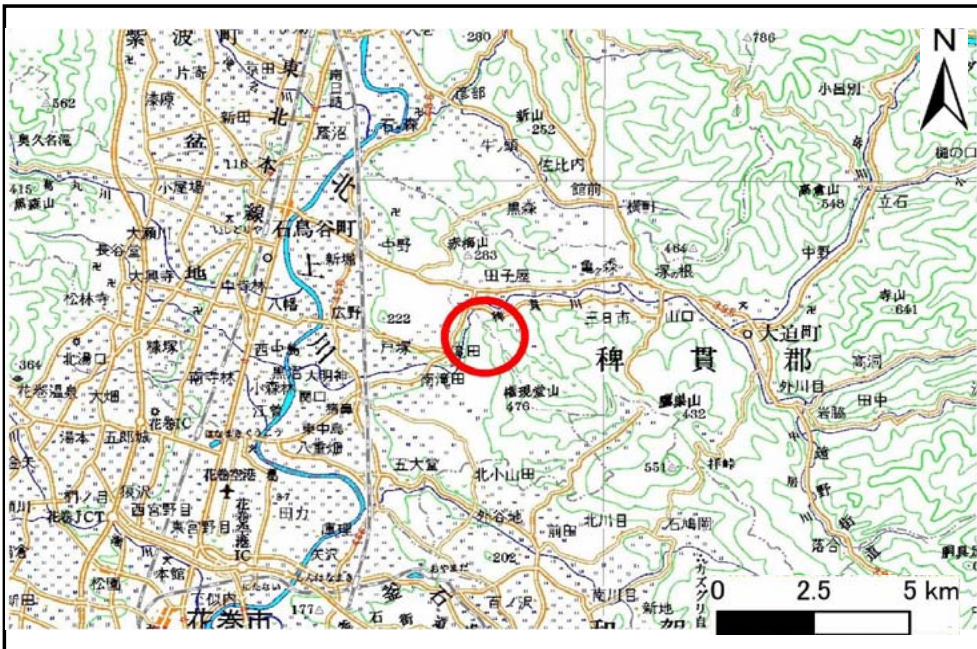


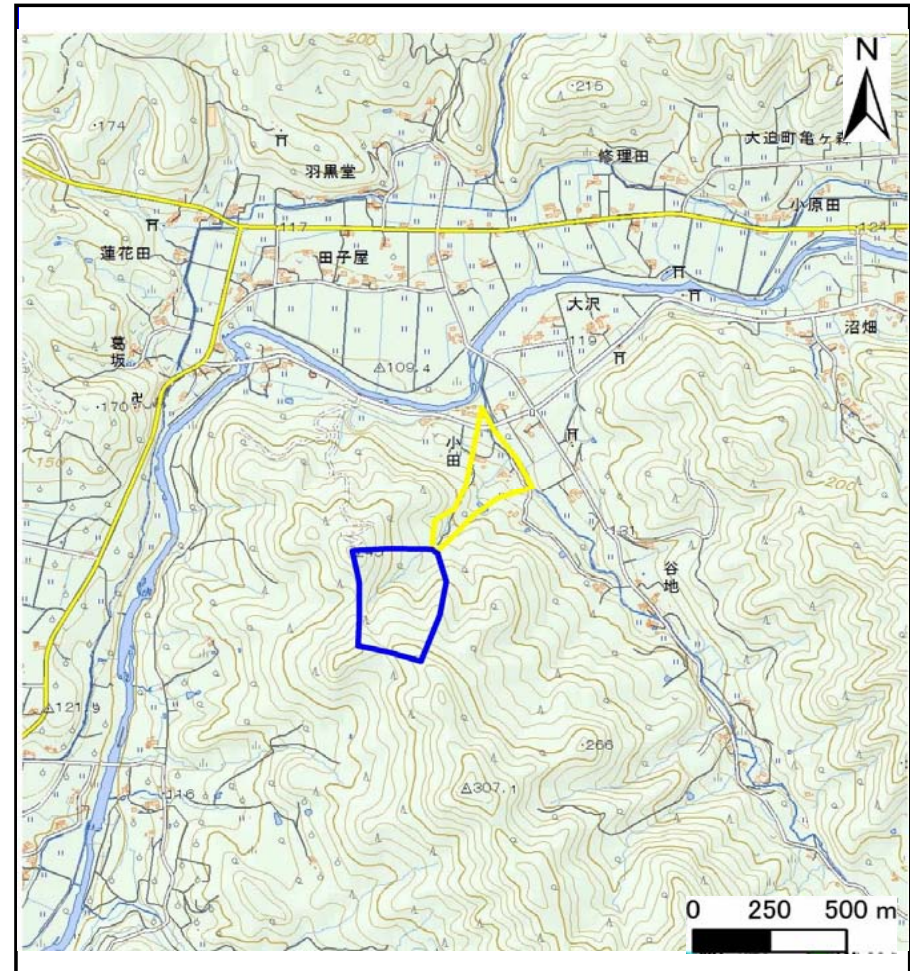
土砂災害防止に関する基礎調査(土石流)

表紙 概況,位置図

自然現象の種類	土石流
溪流番号	B111210-1
水系名	北上川
河川名	稗貫川
溪流名	小田の沢
所在地	岩手県花巻市大迫町亀ヶ森第24地割
調査機関	県南広域振興局土木部花巻土木センター



位置図(S=1:200,000)

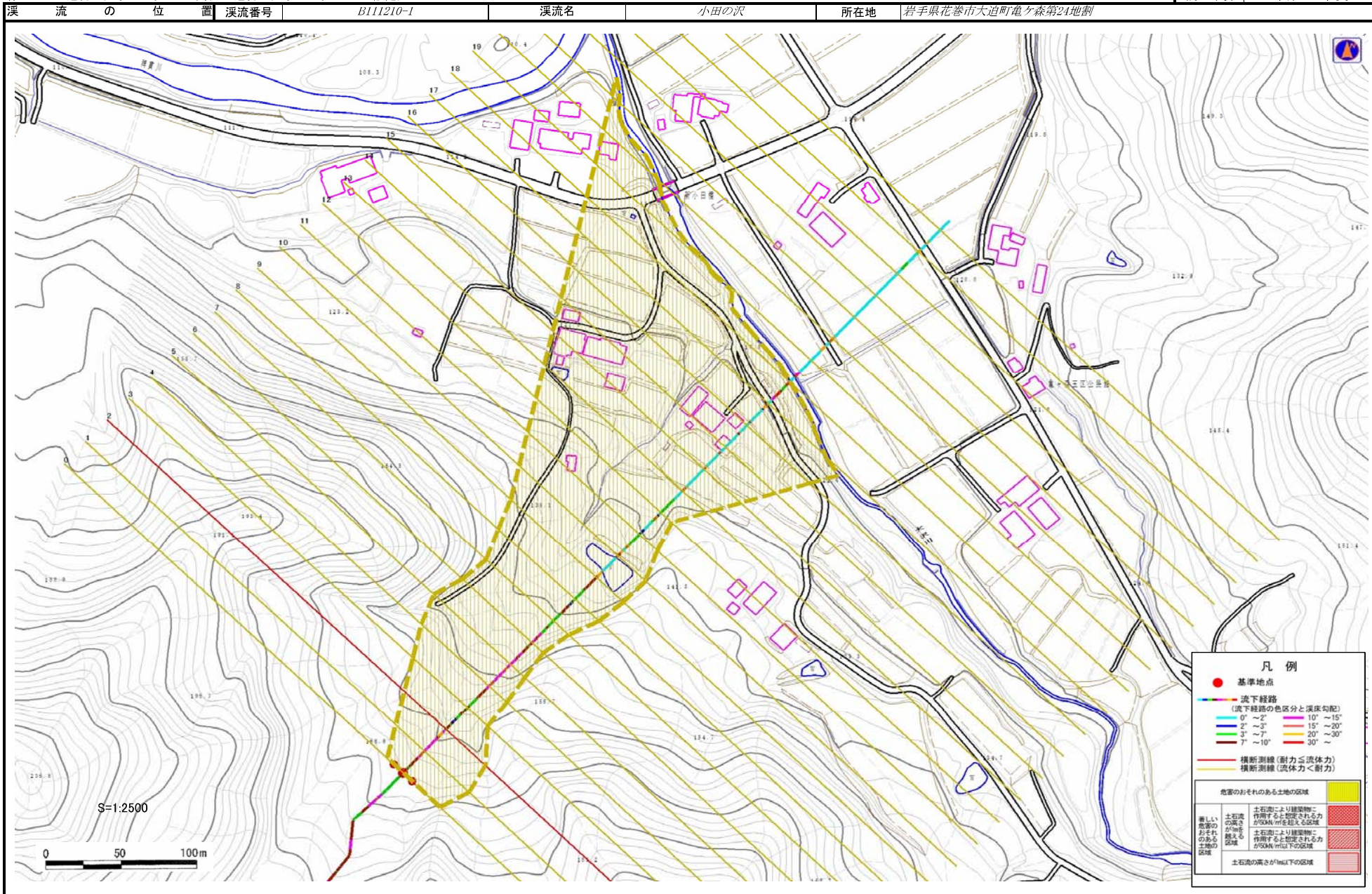


概況図(S=1:25,000)

土石流区域調査

様式3-1 危害のおそれのある土地、著しい危害のおそれのある土地の設定図

調査年度 平成26年度



土石流区域調書

様式3-2 建築物に作用すると想定される衝撃に関する事項

調査年度	平成26年度
所在地	岩手県花巻市大迫町亀ヶ森第24地割

横断測線番号	土石流の高さh(m)	土石流の流体力Fd(kN/m ²)	建築物の耐力P2(kN/m ²)	横断測線番号	土石流の高さh(m)	土石流の流体力Fd(kN/m ²)	建築物の耐力P2(kN/m ²)
No.0	0.40	10.55	16.62				
No.1	0.42	10.41	16.07				
No.2	0.59	16.34	11.80				
No.3	0.39	8.26	17.11				
No.4	0.38	6.87	17.75				
No.5	0.37	6.97	17.87				
No.6	0.37	7.04	17.95				
No.7	0.37	7.03	17.95				
No.8	0.37	6.98	17.89				
No.9	0.37	6.73	17.80				
No.10	0.37	6.71	17.81				
No.11	0.37	6.75	17.86				
No.12	0.37	5.69	18.18				
No.13	0.36	5.00	18.34				
No.14	0.36	4.72	18.38				
No.15	0.36	4.38	18.39				
No.16	0.36	3.80	18.30				
No.17	0.36	3.89	18.50				
No.18	0.34	4.34	19.46				
No.19	0.36	3.90	18.52				
No.20	0.38	3.01	17.89				
No.21	0.40	2.25	16.96				
No.22	0.41	2.02	16.51				
No.23	0.41	2.06	16.69				
No.24	0.42	1.82	16.08				
No.25	0.48	1.30	14.46				