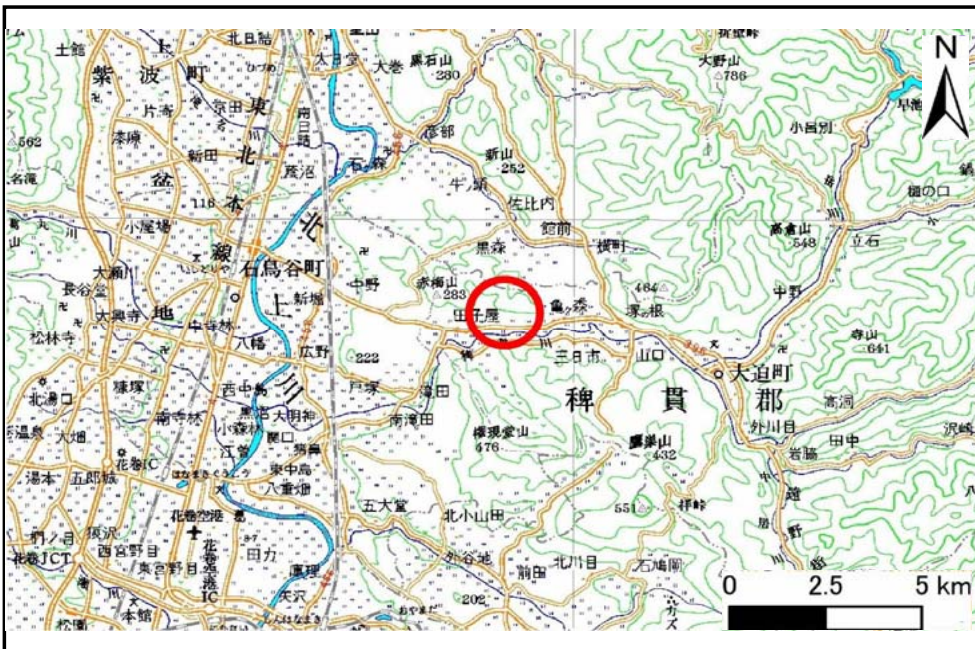


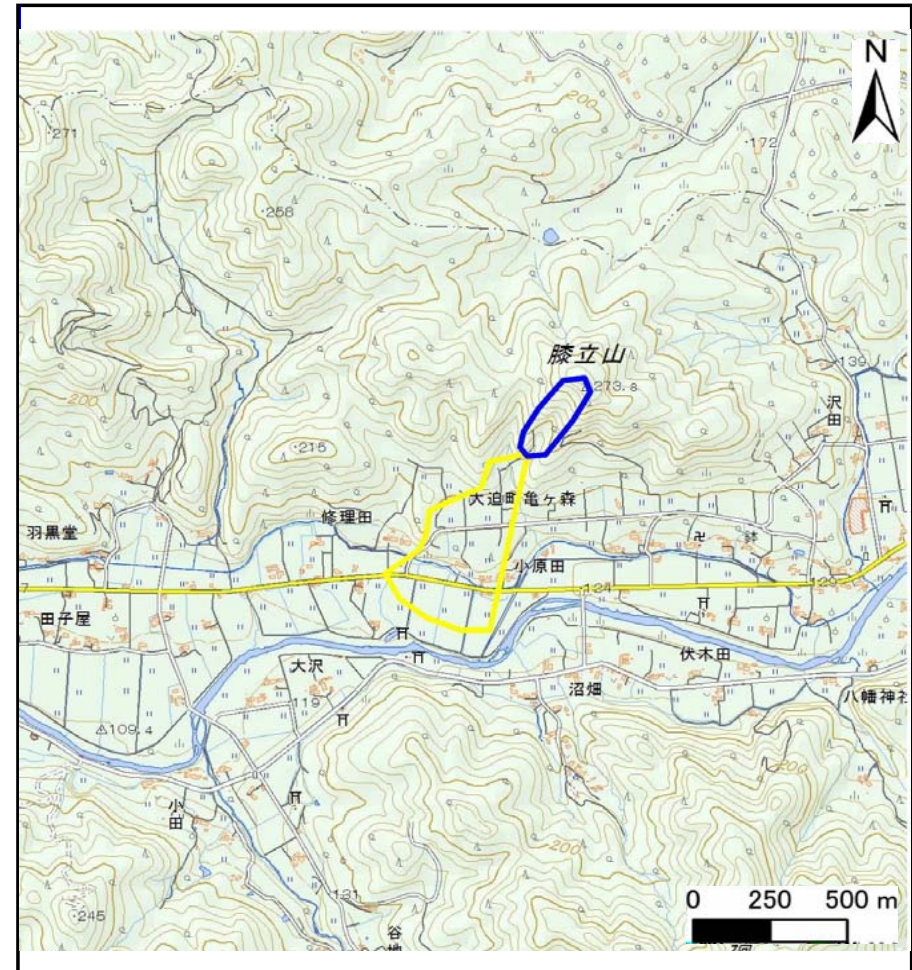
土砂災害防止に関する基礎調査(土石流)

表紙 概況,位置図

自然現象の種類	土石流
溪流番号	B111205-1
水系名	北上川
河川名	稗貫川
溪流名	小原田の沢
所在地	岩手県花巻市大迫町亀ヶ森第15地割
調査機関	県南広域振興局土木部花巻土木センター



位置図(S=1:200,000)

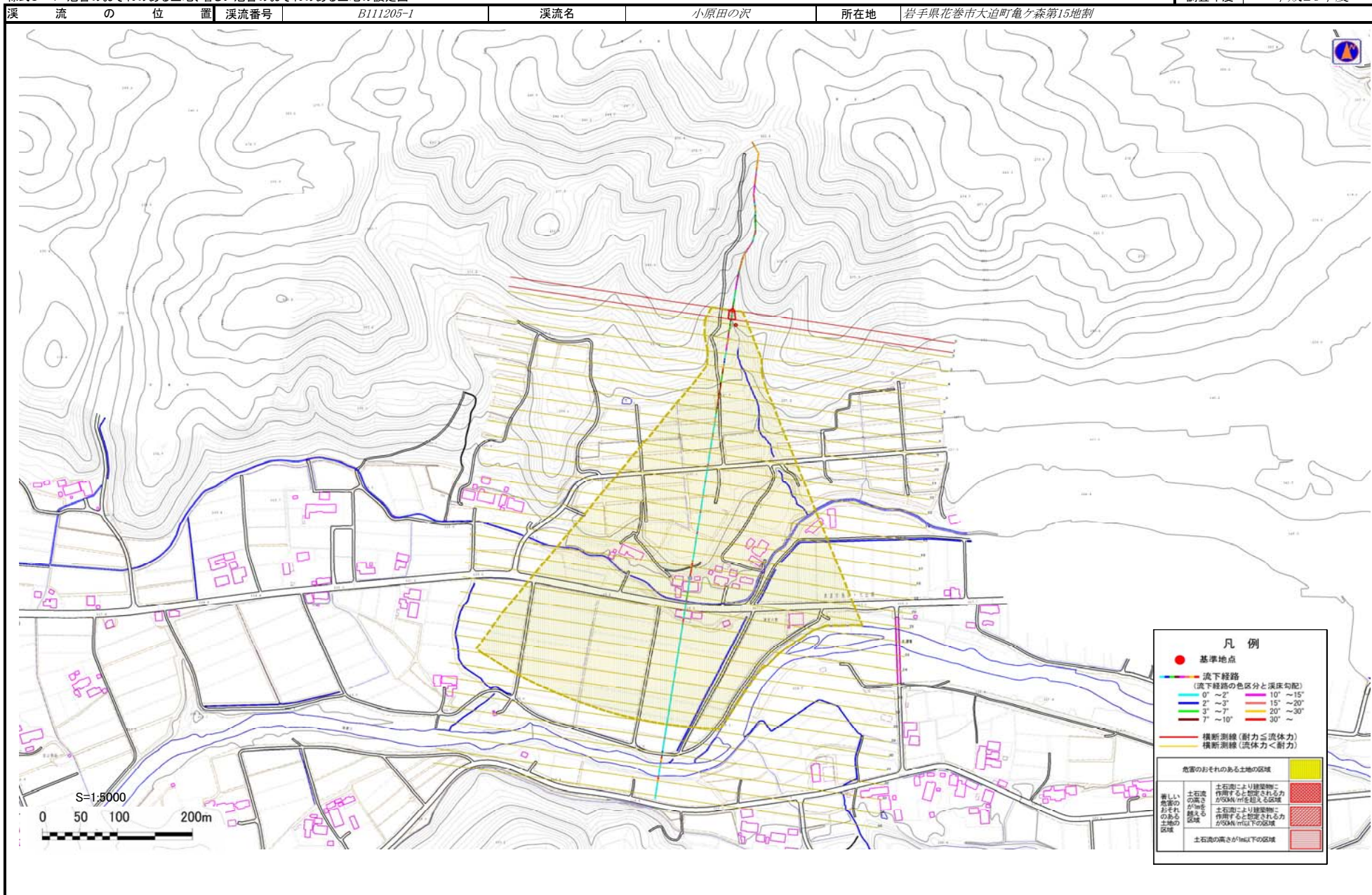


概況図(S=1:25,000)

土石流区域調査

様式3-1 危害のおそれのある土地、著しい危害のおそれのある土地の設定図

調査年度 平成26年度

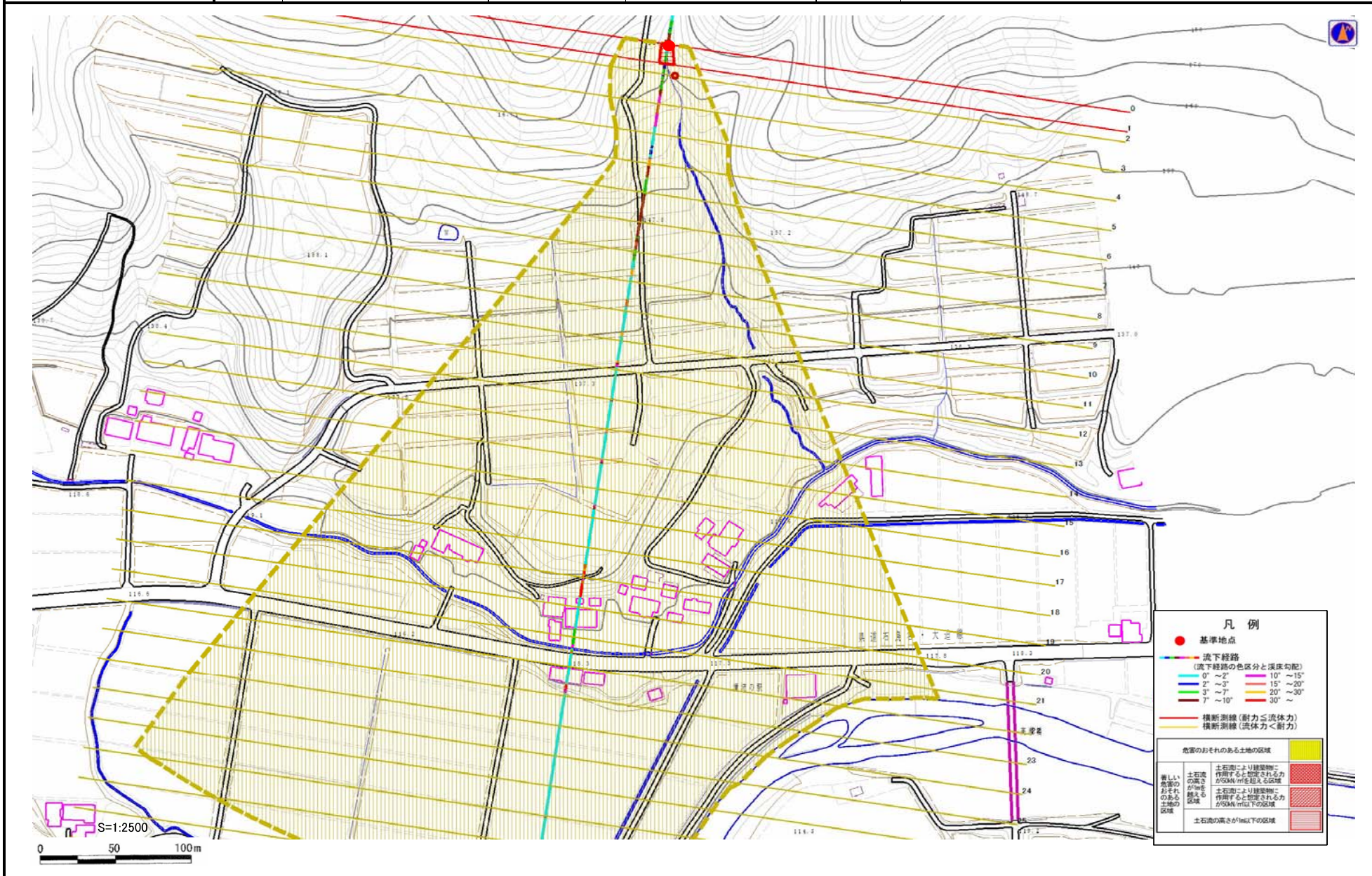


土石流区域調査

様式3-1 危害のおそれのある土地、著しい危害のおそれのある土地の設定図

調査年度 平成26年度

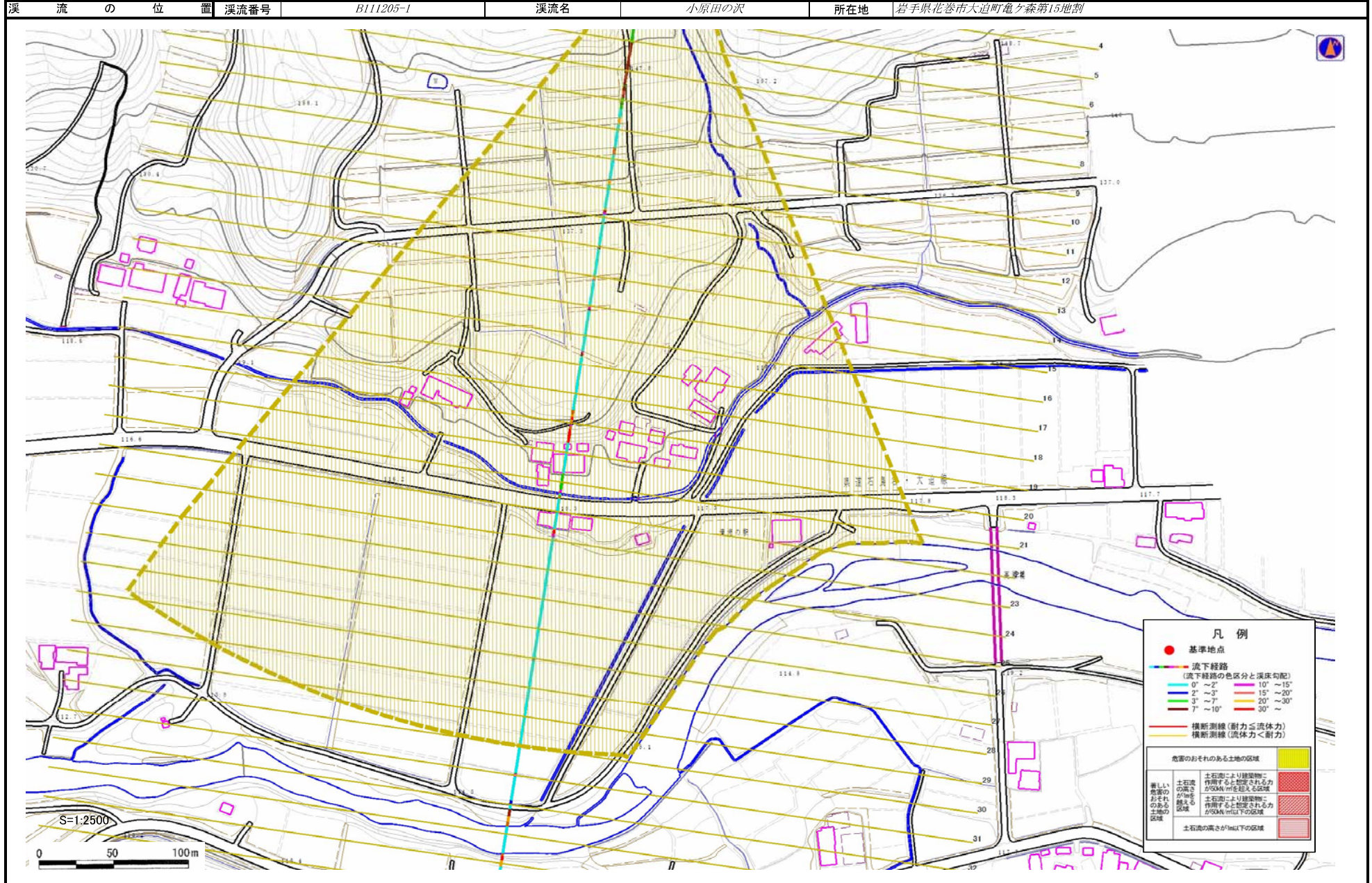
溪流の位置 溪流番号 B111205-1 溪流名 小原田の沢 所在地 岩手県花巻市大迫町亀ヶ森第15地割



土石流区域調書

様式3-1 危害のおそれのある土地、著しい危害のおそれのある土地の設定図

調査年度 平成26年度



土石流区域調査

様式3-2 建築物に作用すると想定される衝撃に関する事項

調査年度	平成26年度
所在地	岩手県花巻市大迫町亀ヶ森第15地割

溪流の位置	溪流番号	B111205-1	溪流名	小原田の沢	所在地	岩手県花巻市大迫町亀ヶ森第15地割	
横断測線番号	土石流の高さh(m)	土石流の流体力Fd(kN/m ²)	建築物の耐力P2(kN/m ²)	横断測線番号	土石流の高さh(m)	土石流の流体力Fd(kN/m ²)	建築物の耐力P2(kN/m ²)
No.0	0.68	21.88	10.52	No.27	0.31	2.82	20.93
No.1	0.53	14.59	13.07	No.28	0.31	2.81	20.90
No.2	0.39	9.38	17.05	No.29	0.34	2.37	19.30
No.3	0.38	8.06	17.76	No.30	0.44	1.28	15.42
No.4	0.37	7.90	17.85	No.31	0.44	1.24	15.27
No.5	0.37	7.73	17.94	No.32	0.49	0.96	13.95
No.6	0.37	7.39	18.11	No.33	0.51	0.86	13.39
No.7	0.36	6.43	18.60	No.34	0.00	0.00	0.00
No.8	0.35	4.95	19.17	No.35	0.00	0.00	0.00
No.9	0.34	4.58	19.25				
No.10	0.34	4.14	19.28				
No.11	0.34	4.10	19.28				
No.12	0.34	4.03	19.28				
No.13	0.34	3.62	19.21				
No.14	0.35	3.02	18.92				
No.15	0.35	2.91	18.84				
No.16	0.36	2.59	18.52				
No.17	0.37	2.29	18.10				
No.18	0.39	1.86	17.25				
No.19	0.36	2.14	18.39				
No.20	0.32	2.81	20.88				
No.21	0.32	2.72	20.60				
No.22	0.32	2.74	20.64				
No.23	0.30	3.01	21.59				
No.24	0.30	2.99	21.53				
No.25	0.31	2.92	21.28				
No.26	0.31	2.88	21.14				