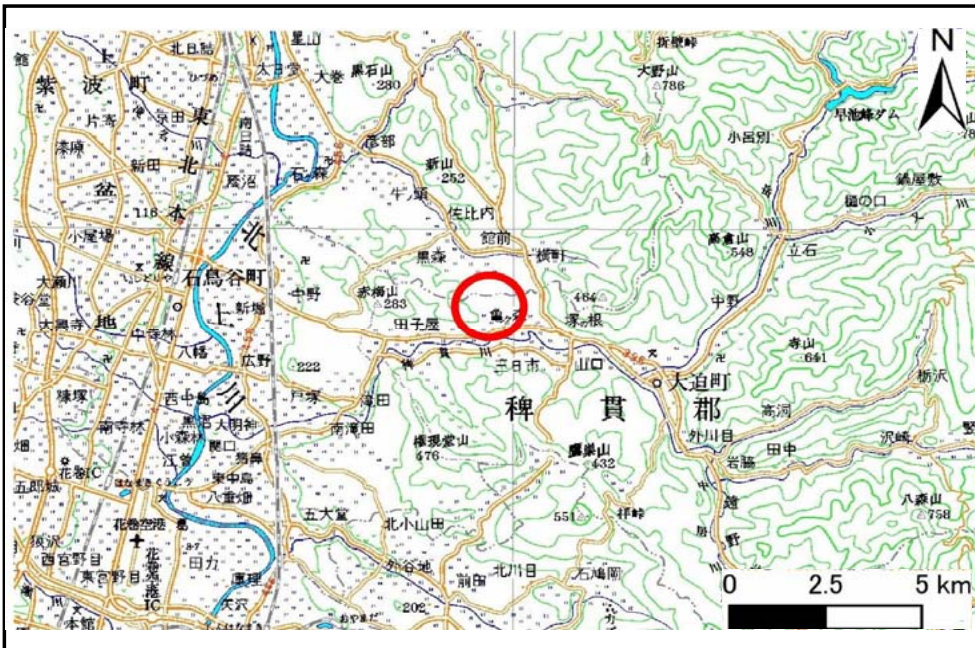


# 土砂災害防止に関する基礎調査(土石流)

表紙 概況,位置図

自然現象の種類	土石流
溪流番号	B111204
水系名	北上川
河川名	稗貫川
溪流名	沢田の沢
所在地	岩手県花巻市大迫町亀ヶ森第9地割
調査機関	県南広域振興局土木部花巻土木センター



位置図(S=1:200,000)



概況図(S=1:25,000)

# 土石流区域調査

様式3-1 危害のおそれのある土地、著しい危害のおそれのある土地の設定図

調査年度	平成26年度
所在地	岩手県花巻市大迫町亀ヶ森第9地割

溪流の位置	溪流番号	B111204	溪流名	沢田の沢	所在地	岩手県花巻市大迫町亀ヶ森第9地割
-------	------	---------	-----	------	-----	------------------



**凡例**

- 基準地点
- 流下経路  
(流下経路の色区分と渓床勾配)
- 0° ~ 2°      10° ~ 15°
- 2° ~ 3°      15° ~ 20°
- 3° ~ 7°      20° ~ 30°
- 7° ~ 10°     30° ~
- 横断測線 (耐力 ≤ 流体力)
- 横断測線 (流体力 < 耐力)

危害のおそれのある土地の区域		
著しい危害のおそれのある土地の区域	土石流の高さが1mを超える区域	
	土石流により建築物に作用すると想定される力が50kN/mを超える区域	
	土石流により建築物に作用すると想定される力が50kN/m以下の区域	
	土石流の高さが1m以下の区域	

## 土 石 流 区 域 調 査

様式3-2 建築物に作用すると想定される衝撃に関する事項

調査年度	平成26年度
所在地	
岩手県花巻市大迫町亀ヶ森第9地割	

溪流の位置	溪流番号	B111204	溪流名	沢田の沢	所在地	岩手県花巻市大迫町亀ヶ森第9地割	
-------	------	---------	-----	------	-----	------------------	--

横断測線番号	土石流の高さh(m)	土石流の流体力Fd(kN/m <sup>2</sup> )	建築物の耐力P2(kN/m <sup>2</sup> )	横断測線番号	土石流の高さh(m)	土石流の流体力Fd(kN/m <sup>2</sup> )	建築物の耐力P2(kN/m <sup>2</sup> )
No.0	0.66	15.91	10.73				
No.1	0.69	17.52	10.39				
No.2	0.46	9.90	14.86				
No.3	0.45	9.06	15.03				
No.4	0.43	6.45	15.64				
No.5	0.43	6.20	15.66				
No.6	0.43	5.57	15.69				
No.7	0.44	3.87	15.32				
No.8	0.51	2.10	13.41				
No.9	0.91	3.50	8.26				
No.10	0.00	0.00	0.00				