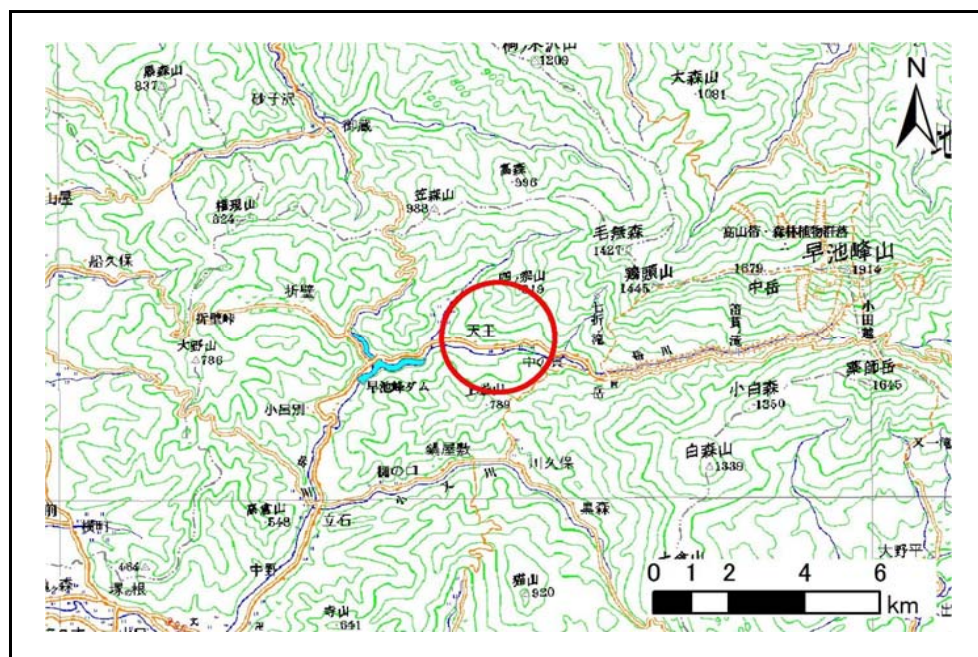


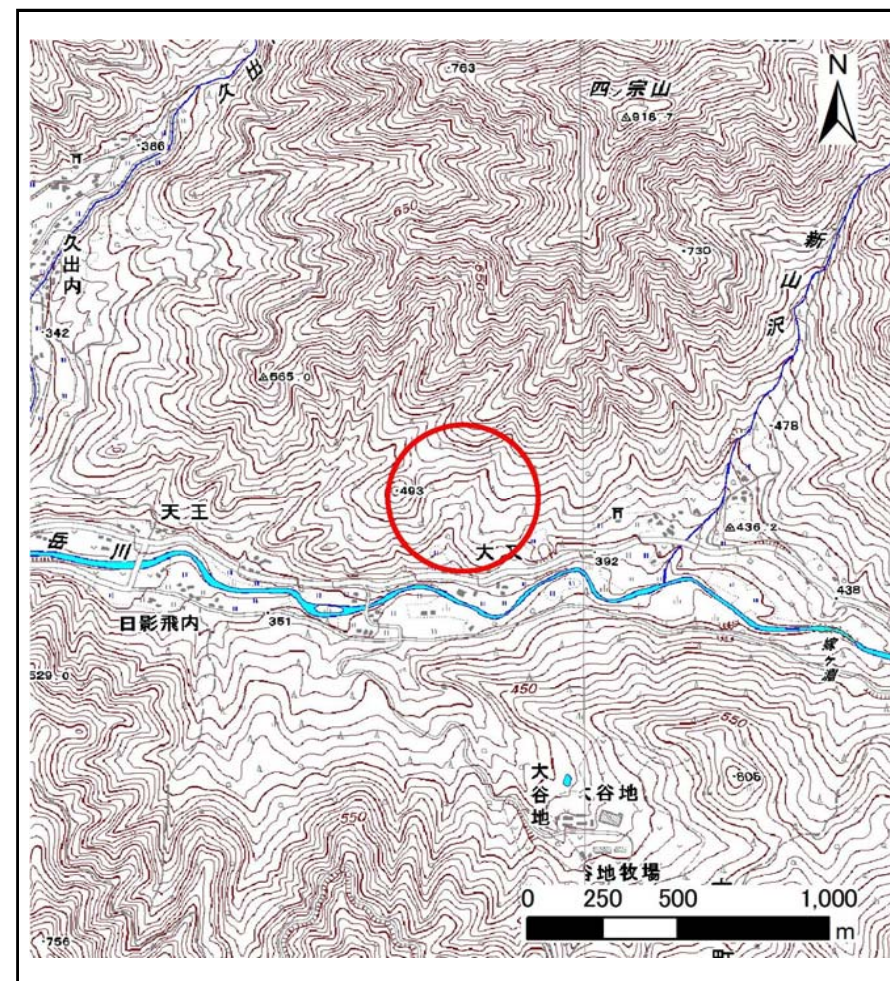
土砂災害防止に関する基礎調査(土石流)

表紙 位置,位置図

自然現象の種類	土石流
溪流番号	B101306
水系名	北上川
河川名	稗貫川
溪流名	上方の沢
所在地	花巻市大迫町内川目第3地割
調査機関	県南広域振興局土木部花巻土木センター



位置図(S=1:200,000)



概況図(S=1:25,000)

土石流区域調査

様式3-1 危害のおそれのある土地、著しい危害のおそれのある土地の設定図

調査年度	平成24年度
所在地	花巻市大迫町内川目第3地割

溪流の位置	溪流番号	B101306	溪流名	上方の沢	所在地	花巻市大迫町内川目第3地割
-------	------	---------	-----	------	-----	---------------

