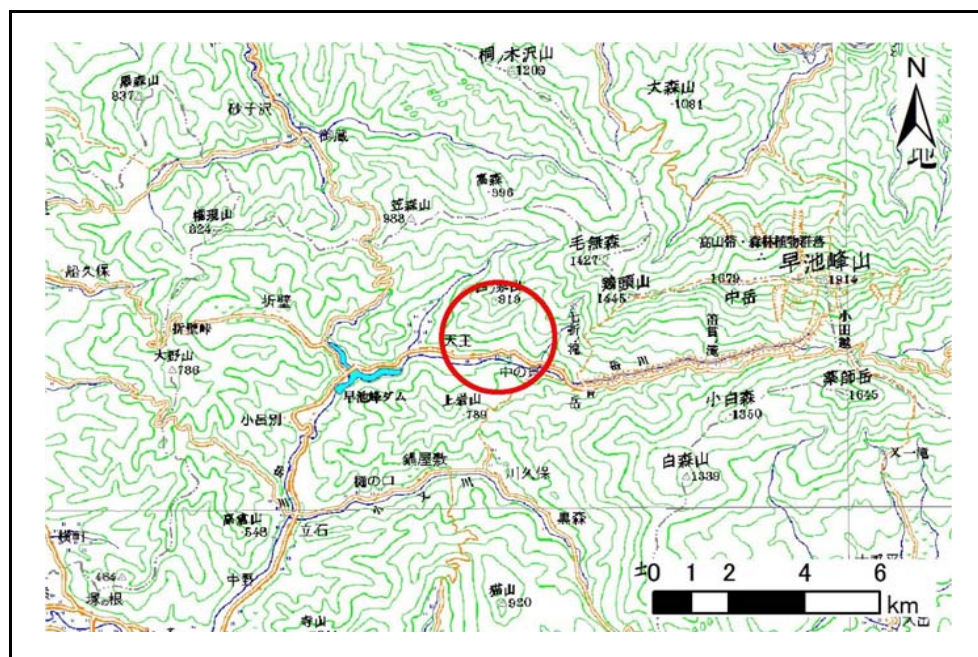


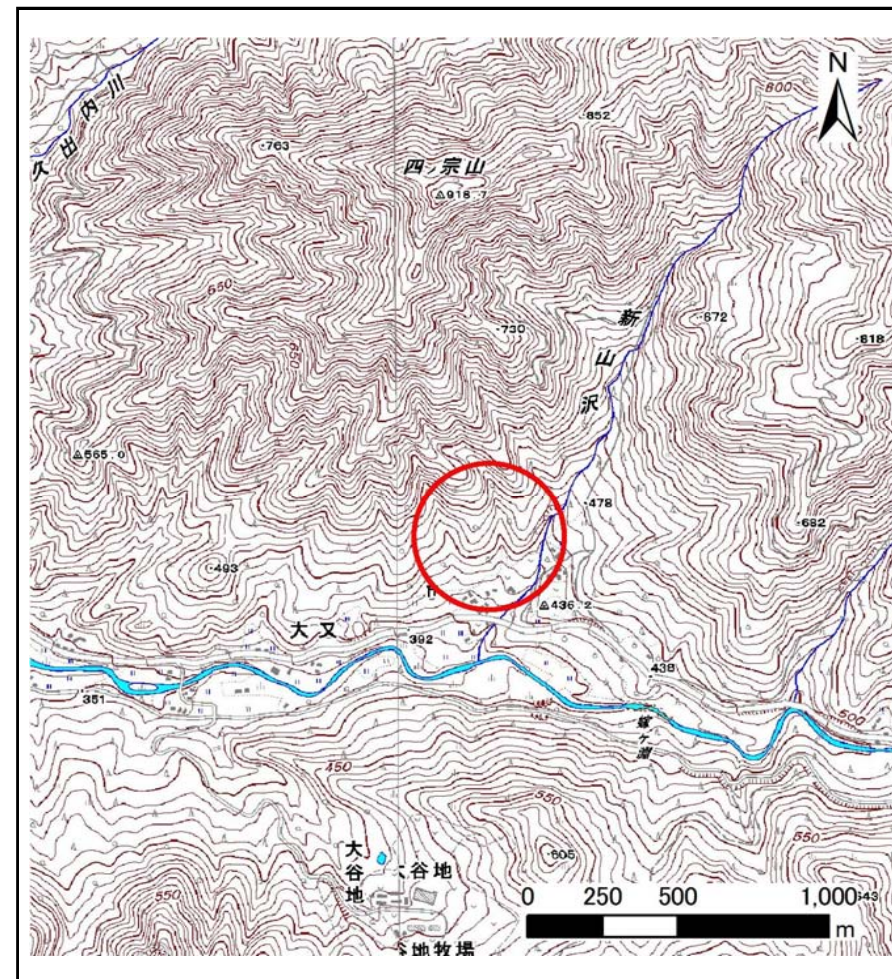
土砂災害防止に関する基礎調査(土石流)

表紙 位置,位置図

自然現象の種類	土石流
溪流番号	B101304
水系名	北上川
河川名	稗貫川
溪流名	大又の沢2
所在地	花巻市大迫町内川目第3地割
調査機関	県南広域振興局土木部花巻土木センター



位置図(S=1:200,000)

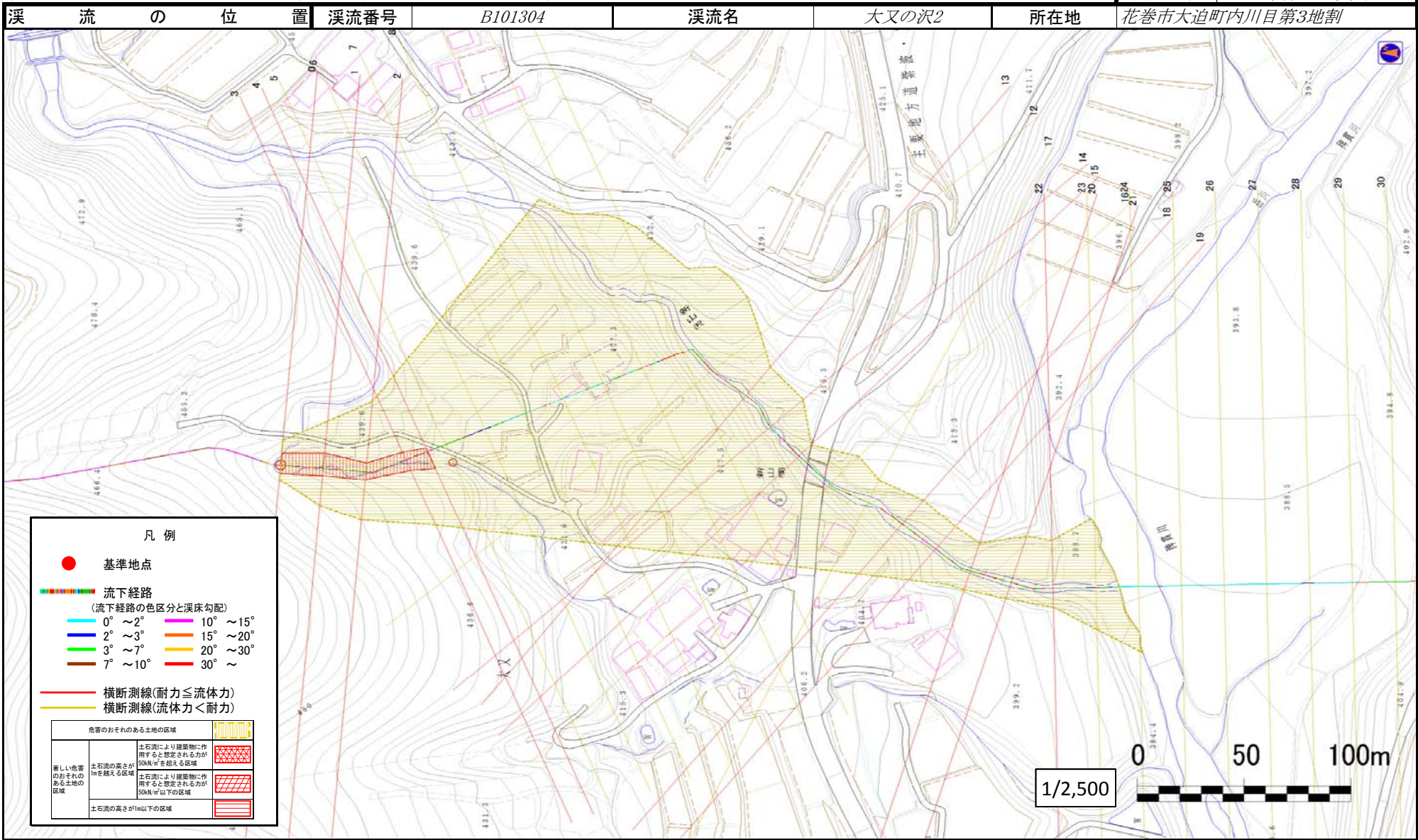


概況図(S=1:25,000)

土石流区域調査

様式3-1 危害のおそれのある土地、著しい危害のおそれのある土地の設定図

調査年度	平成24年度
所在地	花巻市大迫町内川目第3地割



土石流区域調書

様式3-2 建築物に作用すると想定される衝撃に関する事項

調査年度	平成24年度
------	--------

溪流の位置	溪流番号	B101304	溪流名	大又の沢2	所在地	花巻市大迫町内川目第3地割
-------	------	---------	-----	-------	-----	---------------

横断測線番号	土石流の高さh(m)	土石流の流体力Fd(kN/m ²)	建築物の耐力P2(kN/m ²)	横断測線番号	土石流の高さh(m)	土石流の流体力Fd(kN/m ²)	建築物の耐力P2(kN/m ²)
No.0	0.91	36.69	8.26	No.27	0.52	3.86	13.34
No.1	0.75	25.46	9.69	No.28	0.53	3.32	12.94
No.2	0.80	23.35	9.10	No.29	0.56	2.78	12.39
No.3	0.72	19.78	9.99	No.30	0.69	1.53	10.29
No.4	0.65	16.59	10.85	No.31	0.00	0.00	0.00
No.5	0.47	10.47	14.56	No.32	0.00	0.00	0.00
No.6	0.46	9.41	14.88				
No.7	0.44	7.89	15.30				
No.8	0.44	6.91	15.51				
No.9	0.43	5.43	15.63				
No.10	0.43	4.74	15.55				
No.11	0.40	5.50	16.65				
No.12	0.64	10.26	11.12				
No.13	0.74	12.73	9.79				
No.14	0.85	14.72	8.72				
No.15	0.82	14.04	8.92				
No.16	0.66	10.18	10.82				
No.17	0.65	10.68	10.84				
No.18	0.65	10.96	10.91				
No.19	0.67	12.95	10.62				
No.20	0.63	12.31	11.25				
No.21	0.73	11.58	9.84				
No.22	0.71	10.74	10.10				
No.23	0.47	5.94	14.37				
No.24	0.48	5.72	14.13				
No.25	0.50	4.77	13.76				
No.26	0.51	4.32	13.58				