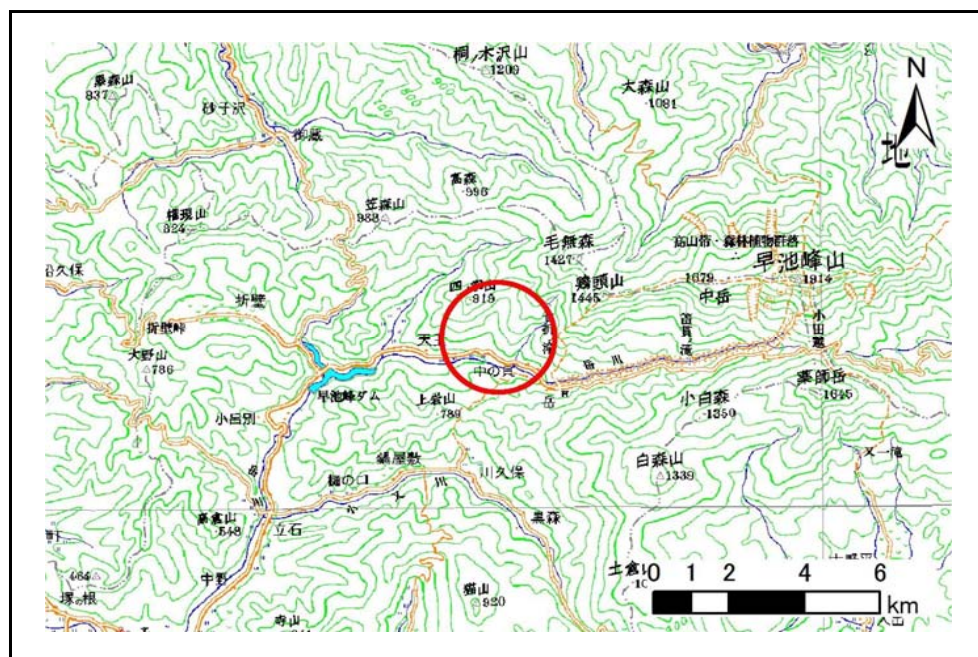


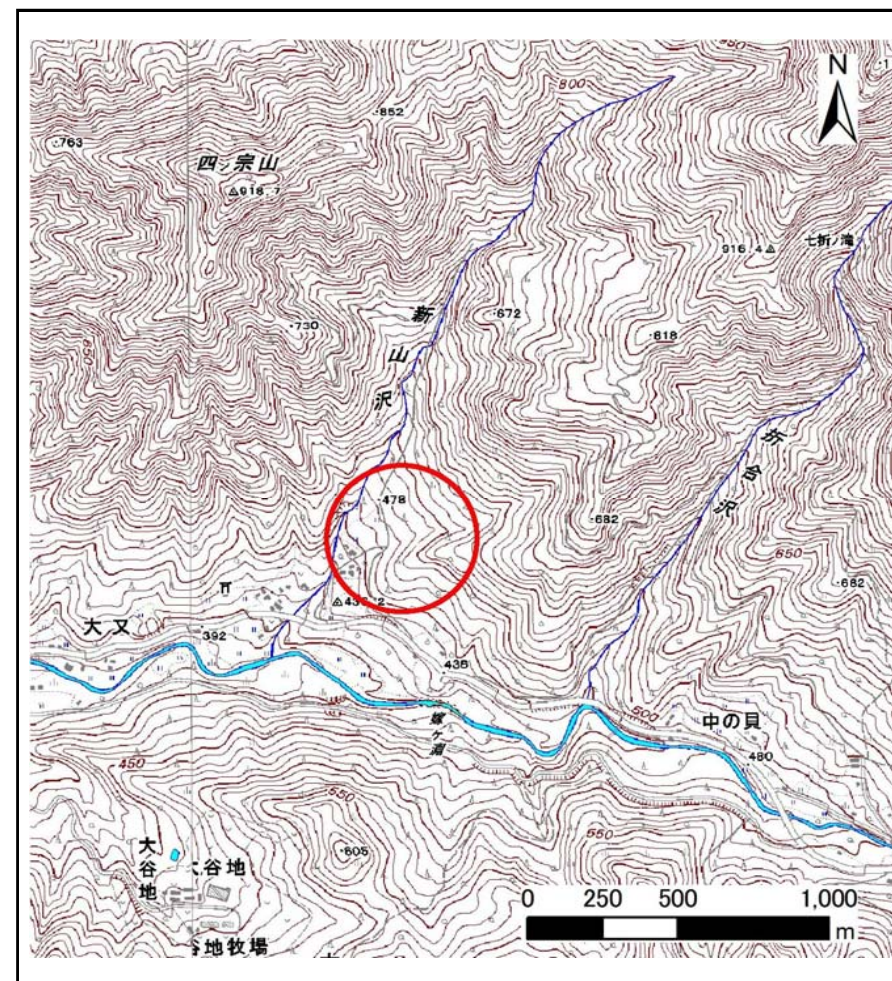
土砂災害防止に関する基礎調査(土石流)

表紙 位置,位置図

自然現象の種類	土石流
溪流番号	B101303
水系名	北上川
河川名	稗貫川
溪流名	大又の沢
所在地	花巻市大迫町内川目第2地割
調査機関	県南広域振興局土木部花巻土木センター



位置図(S=1:200,000)



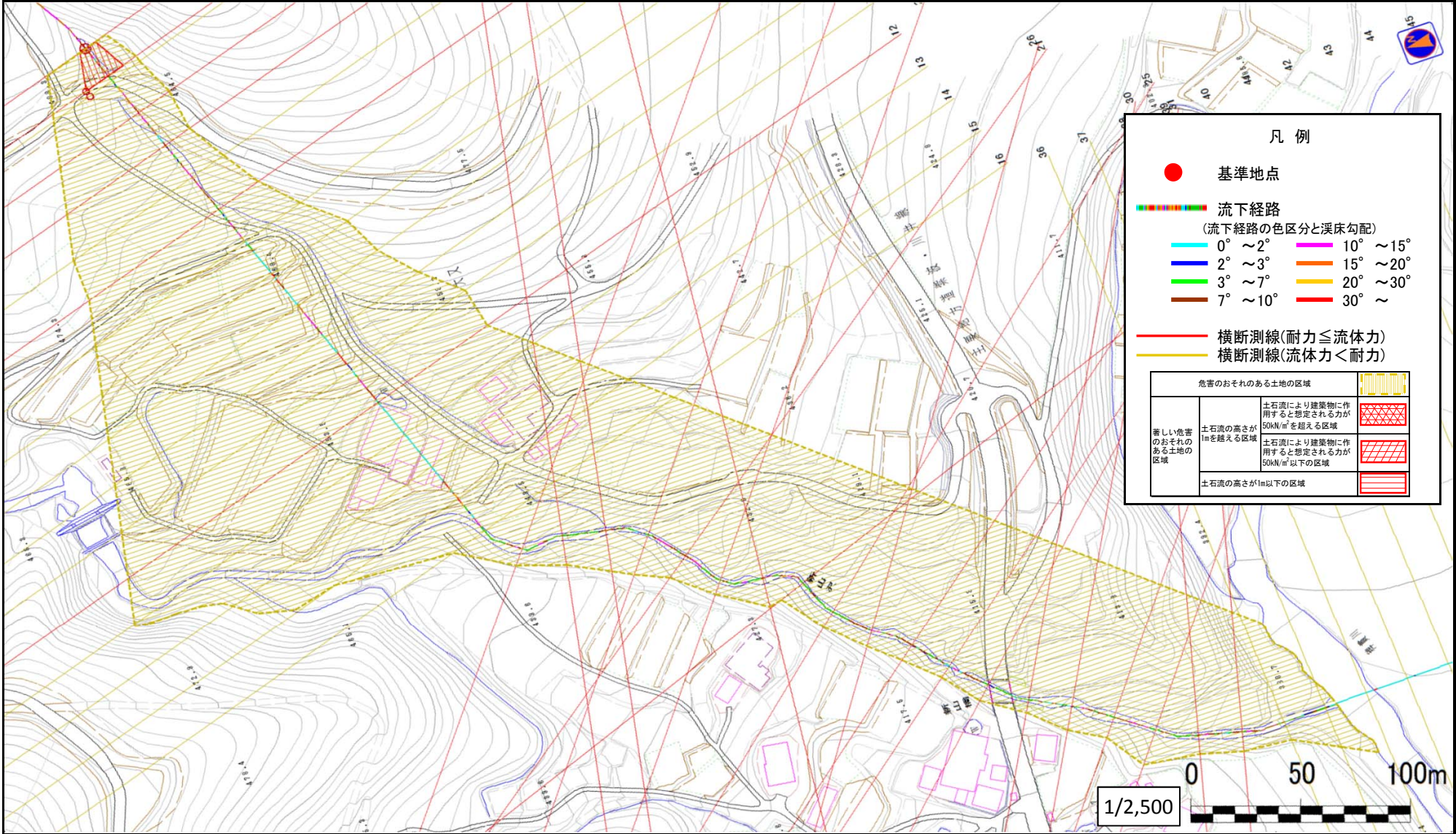
概況図(S=1:25,000)

土石流区域調査書

様式3-1 危害のおそれのある土地、著しい危害のおそれのある土地の設定図

調査年度	平成24年度
所在地	花巻市大迫町内川目第2地割

溪流の位置	溪流番号	B101303	溪流名	大又の沢	所在地	花巻市大迫町内川目第2地割
-------	------	---------	-----	------	-----	---------------



凡例

- 基準地点
- 流下経路
(流下経路の色区分と溪床勾配)

0° ~ 2°	10° ~ 15°
2° ~ 3°	15° ~ 20°
3° ~ 7°	20° ~ 30°
7° ~ 10°	30° ~
- 横断測線(耐力 ≤ 流体力)
- 横断測線(流体力 < 耐力)

危害のおそれのある土地の区域		凡例
著しい危害のおそれのある土地の区域	土石流により建築物に作用すると想定される力が50kN/m ² を超える区域	Red cross-hatch pattern
	土石流の高さが1mを超える区域	Red diagonal lines
	土石流により建築物に作用すると想定される力が50kN/m ² 以下の区域	Red diagonal lines
土石流の高さが1m以下の区域	Red horizontal lines	Red horizontal lines

土 石 流 区 域 調 書

様式3-2 建築物に作用すると想定される衝撃に関する事項

調査年度 平成24年度

溪 流 の 位 置	溪流番号	B101303		溪流名	大又の沢	所在地	花巻市大迫町内川目第2地割
横断測線番号	土石流の高さh(m)	土石流の流体力Fd(kN/m ²)	建築物の耐力P2(kN/m ²)	横断測線番号	土石流の高さh(m)	土石流の流体力Fd(kN/m ²)	建築物の耐力P2(kN/m ²)
No.0	1.08	33.64	7.19	No.27	1.04	19.32	7.39
No.1	0.56	12.50	12.47	No.28	1.19	22.78	6.69
No.2	0.56	12.28	12.48	No.29	1.12	21.64	7.02
No.3	0.85	22.07	8.72	No.30	1.03	19.19	7.46
No.4	1.02	28.16	7.54	No.31	0.80	12.92	9.11
No.5	0.55	12.33	12.50	No.32	0.87	14.10	8.57
No.6	0.85	21.65	8.67	No.33	0.87	14.47	8.55
No.7	0.56	12.31	12.49	No.34	0.86	13.46	8.59
No.8	0.55	11.31	12.66	No.35	1.00	16.73	7.67
No.9	0.54	11.47	12.74	No.36	0.56	8.13	12.34
No.10	0.54	10.53	12.79	No.37	0.57	7.73	12.14
No.11	0.54	10.54	12.79	No.38	0.58	7.18	12.11
No.12	0.97	26.50	7.82	No.39	0.59	5.70	11.87
No.13	0.55	11.06	12.55	No.40	0.60	5.19	11.72
No.14	0.55	10.63	12.53	No.41	0.61	4.66	11.51
No.15	0.54	11.16	12.80	No.42	0.63	4.01	11.16
No.16	0.53	11.71	13.08	No.43	0.70	2.80	10.17
No.17	0.74	17.94	9.73	No.44	0.88	1.58	8.42
No.18	0.77	19.35	9.47	No.45	0.00	0.00	0.00
No.19	0.72	16.45	9.98				
No.20	0.79	17.97	9.23				
No.21	0.80	17.64	9.13				
No.22	0.93	19.17	8.10				
No.23	0.71	14.70	10.05				
No.24	0.97	22.85	7.82				
No.25	0.93	19.28	8.10				
No.26	0.88	15.00	8.44				