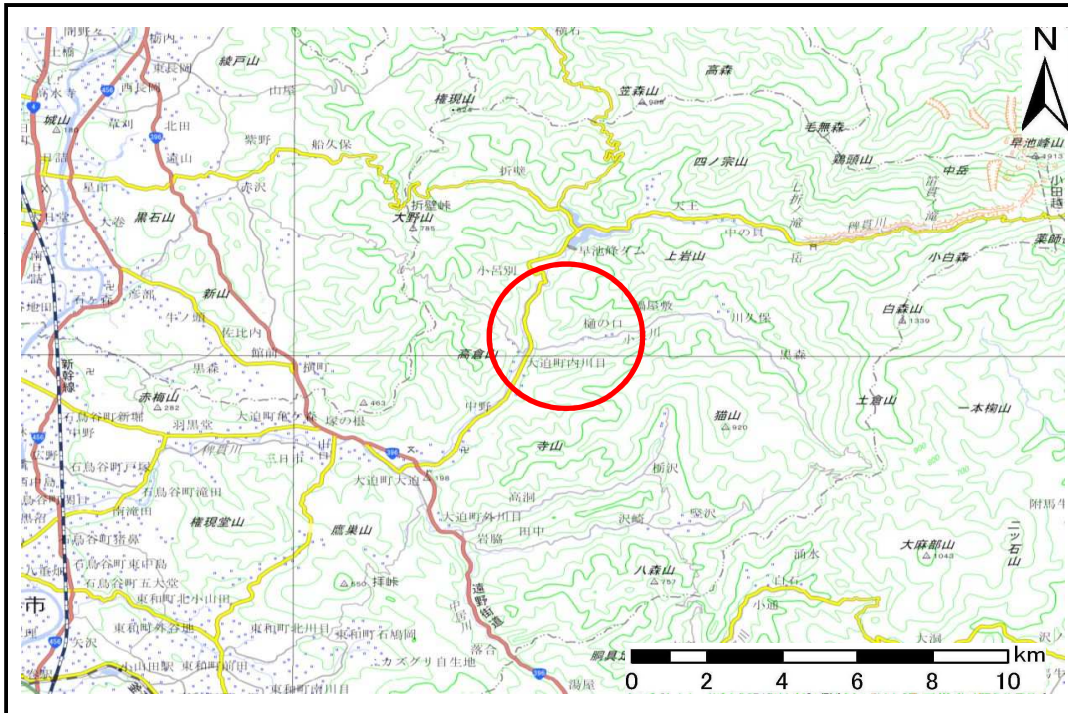


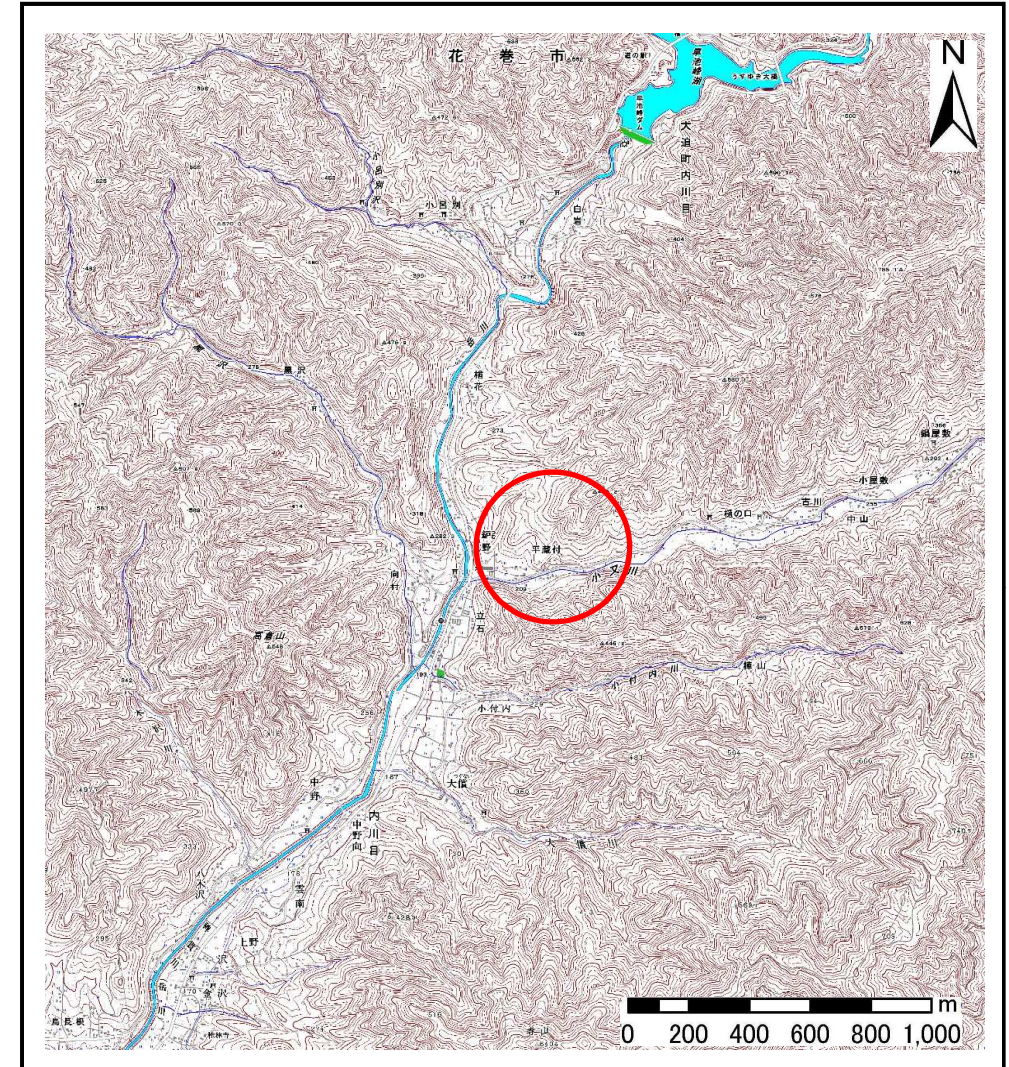
土砂災害防止に関する基礎調査(土石流)

表紙 位置,位置図

自然現象の種類	土石流
溪流番号	B100224
水系名	北上川
河川名	小又川
溪流名	平蔵附の沢2
所在地	花巻市大迫町内川目第21地割
調査機関	県南広域振興局土木部花巻土木センター



位置図(S=1:200,000)



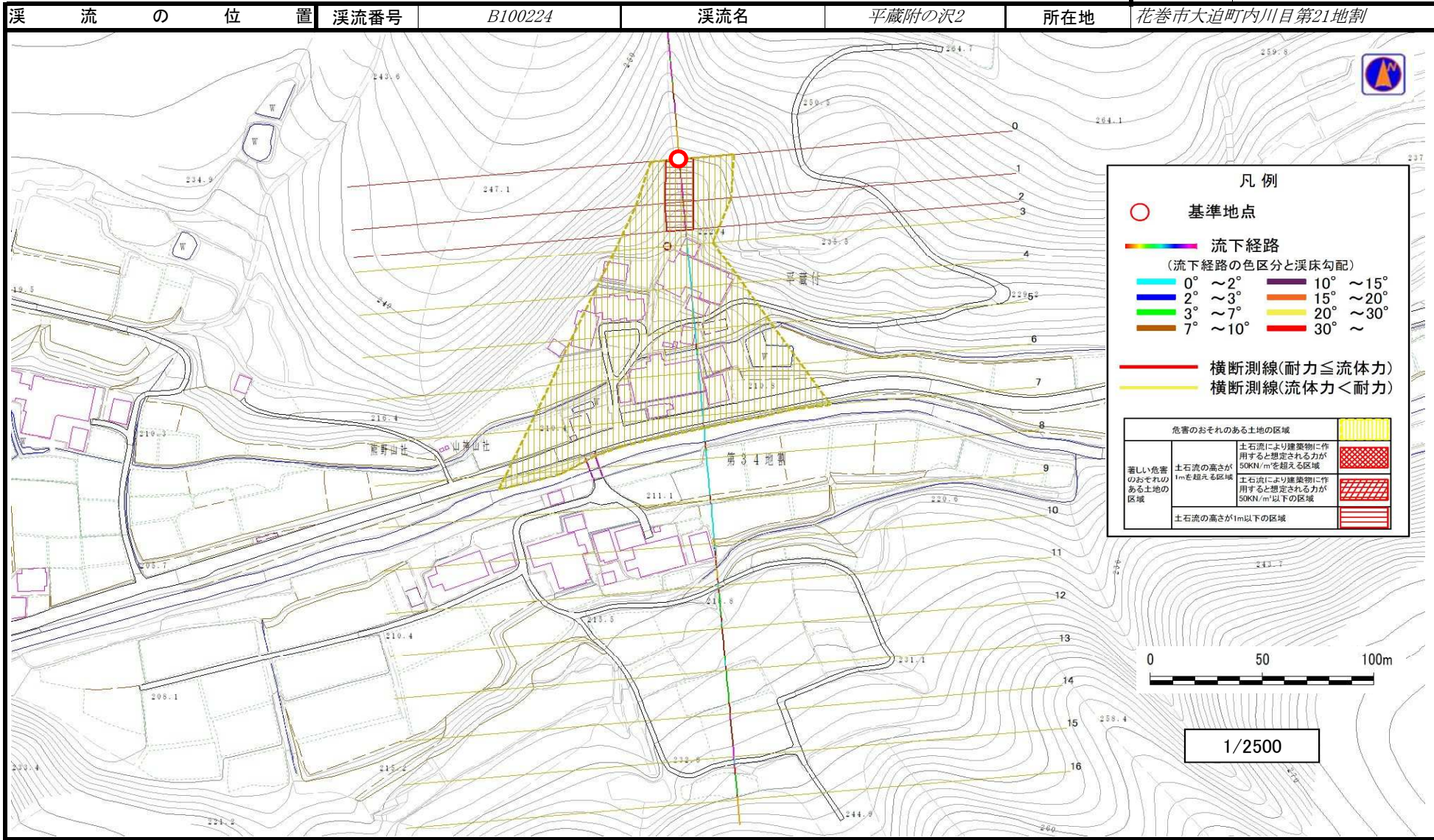
概況図(S=1:25,000)

国土地理院の数値地図1:200,000(地図画像)『盛岡』及び数値地図1:25,000(地図画像)『陸中折壁』を掲載

土石流区域調査

様式3-1 危害のおそれのある土地、著しい危害のおそれのある土地の設定図

調査年度	平成28年度
渓流番号	B100224
渓流名	平蔵附の沢2
所在地	花巻市大迫町内川目第21地割



凡例

○ 基準地点

流下経路
(流下経路の色区分と渓床勾配)

0° ~ 2°	10° ~ 15°
2° ~ 3°	15° ~ 20°
3° ~ 7°	20° ~ 30°
7° ~ 10°	30° ~

— 横断測線(耐力 ≤ 流体力)
— 横断測線(流体力 < 耐力)

危険のおそれのある土地の区域	
著しい危害のおそれのある土地の区域	土石流により建築物に作用すると想定される力が50kN/m ² を超える区域
	土石流により建築物に作用すると想定される力が50kN/m ² 以下の区域
	土石流の高さが1m以下の区域

土石流区域調査書

様式3-2 建築物に作用すると想定される衝撃に関する事項

調査年度 平成28年度

渓流の位置
渓流番号 *B100224*
渓流名 *平蔵附の沢2*
所在地 *花巻市大迫町内川目第21地割*

横断測線番号	土石流の高さh(m)	土石流の流体力Fd(kN/m ²)	建築物の耐力P2(kN/m2)	横断測線番号	土石流の高さh(m)	土石流の流体力Fd(kN/m ²)	建築物の耐力P2(kN/m2)
<i>No.0</i>	<i>0.53</i>	<i>16.75</i>	<i>13.09</i>				
<i>No.1</i>	<i>0.52</i>	<i>16.21</i>	<i>13.30</i>				
<i>No.2</i>	<i>0.53</i>	<i>17.08</i>	<i>12.94</i>				
<i>No.3</i>	<i>0.42</i>	<i>12.50</i>	<i>16.06</i>				
<i>No.4</i>	<i>0.41</i>	<i>11.31</i>	<i>16.56</i>				
<i>No.5</i>	<i>0.39</i>	<i>10.41</i>	<i>17.08</i>				
<i>No.6</i>	<i>0.38</i>	<i>9.55</i>	<i>17.59</i>				
<i>No.7</i>	<i>0.36</i>	<i>8.25</i>	<i>18.41</i>				
<i>No.8</i>	<i>0.34</i>	<i>6.99</i>	<i>19.22</i>				
<i>No.9</i>	<i>0.33</i>	<i>5.25</i>	<i>20.23</i>				