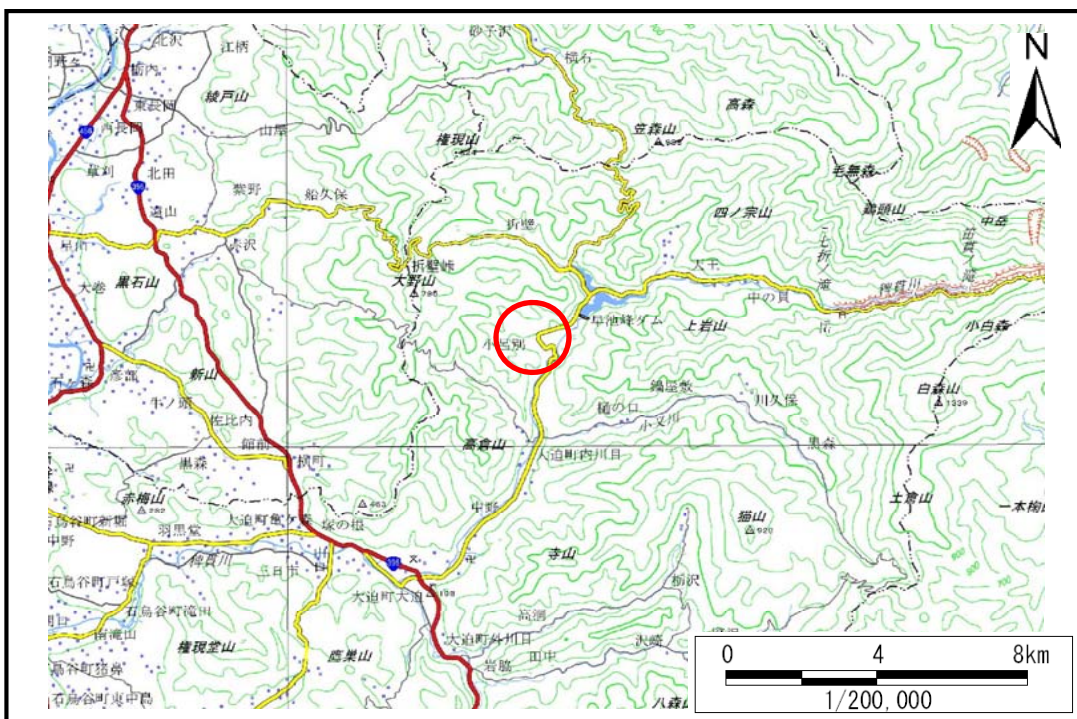


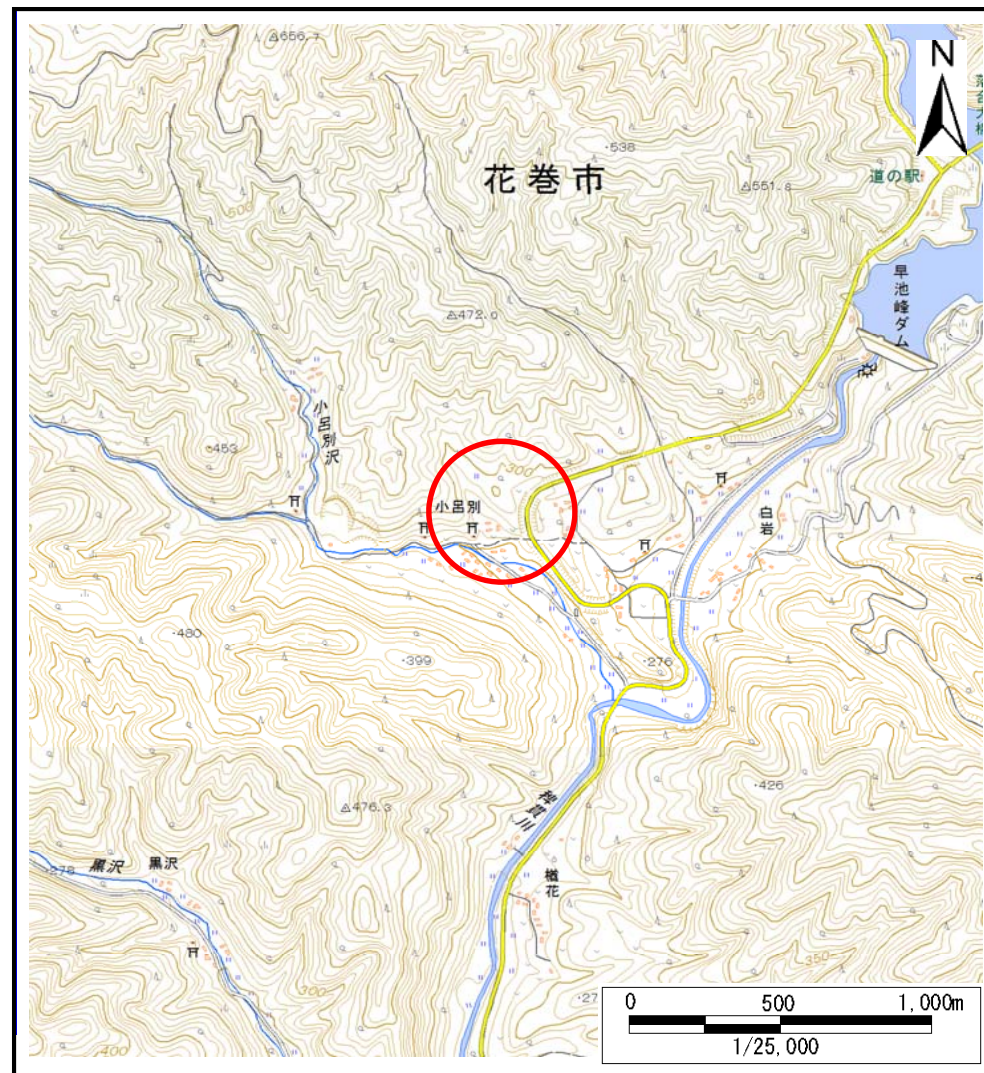
# 土砂災害防止に関する基礎調査(土石流)

表紙 位置,位置図

自然現象の種類	土石流
溪流番号	B100213
水系名	北上川
河川名	稗貫川
溪流名	小呂別の沢4
所在地	花巻市大迫町内川目第14地割, 第15地割
調査機関	県南広域振興局花巻土木センター



位置図(S=1:200,000)



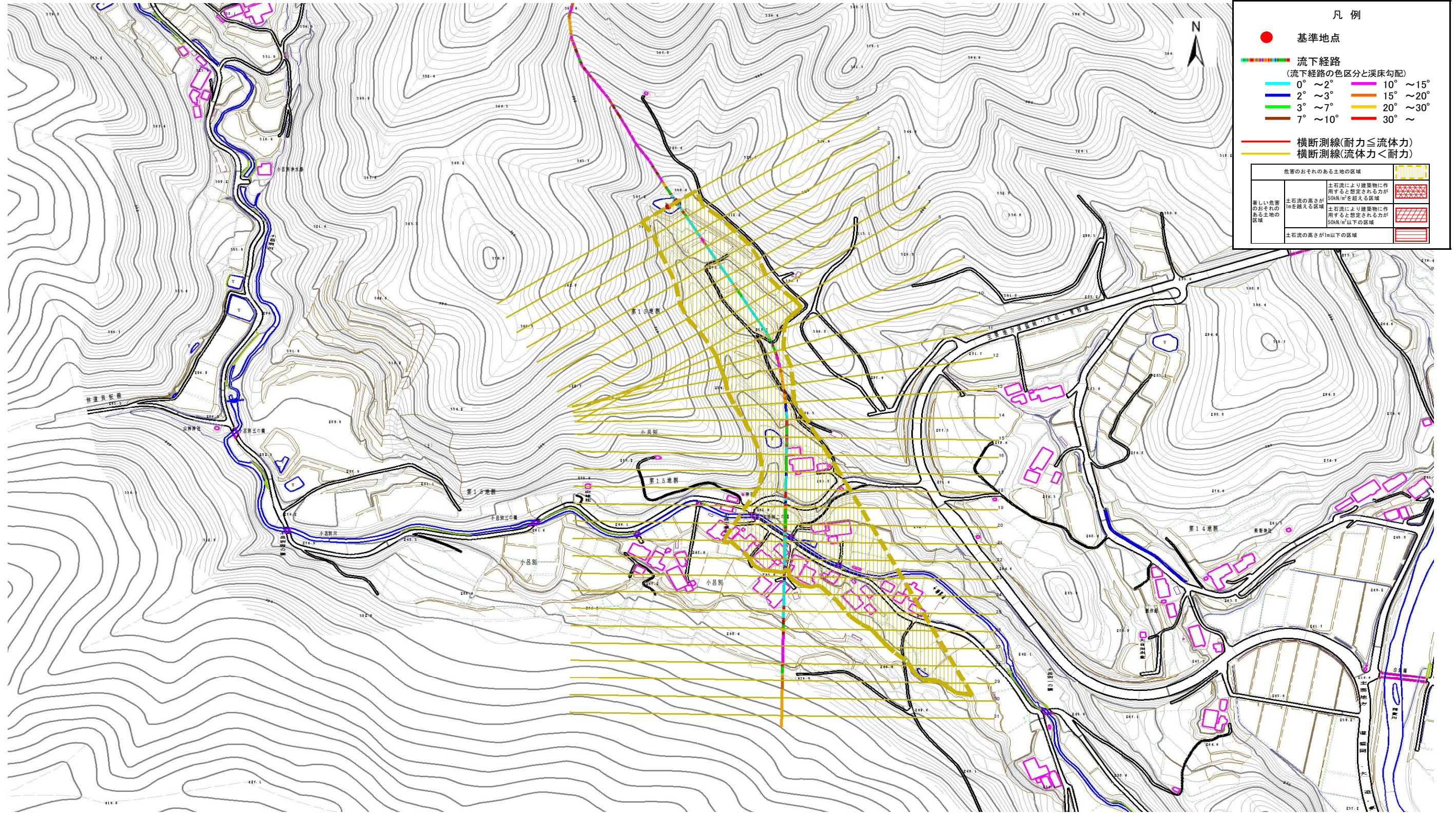
位置図(S=1:25,000)

# 土石流区域調査

様式3-1 危害のおそれのある土地、著しい危害のおそれのある土地の設定図(全体図)

調査年度 平成27年度

溪流の位置	溪流番号	B100213	溪流名	小呂別の沢4	所在地	花巻市大迫町内川目第14地割, 第15地割
-------	------	---------	-----	--------	-----	-----------------------



**凡例**

- 基準地点
- 流下経路 (流下経路の色区分と溪床勾配)
  - 0° ~ 2°
  - 2° ~ 3°
  - 3° ~ 7°
  - 7° ~ 10°
  - 10° ~ 15°
  - 15° ~ 20°
  - 20° ~ 30°
  - 30° ~
- 横断測線(耐力 ≤ 流体力)
- 横断測線(流体力 < 耐力)

危害のおそれのある土地の区域	
著しい危害のおそれのある土地の区域	土石流の高さが1mを超える区域 土石流により建築物に作用すると想定される力が50kN/m <sup>2</sup> を超える区域
危害のおそれのある土地の区域	土石流の高さが1m以下の区域 土石流により建築物に作用すると想定される力が50kN/m <sup>2</sup> 以下の区域

1/4,000 0 1 2 × 100m

# 土石流区域調査

様式3-2 建築物に作用すると想定される衝撃に関する事項

調査年度	平成27年度
所在地	花巻市大迫町内川目第14地割, 第15地割

溪流の位置	溪流番号	B100213	溪流名	小呂別の沢4	所在地	花巻市大迫町内川目第14地割, 第15地割
-------	------	---------	-----	--------	-----	-----------------------

横断測線番号	土石流の高さh(m)	土石流の流体力Fd(kN/m <sup>2</sup> )	建築物の耐力P2(kN/m <sup>2</sup> )	横断測線番号	土石流の高さh(m)	土石流の流体力Fd(kN/m <sup>2</sup> )	建築物の耐力P2(kN/m <sup>2</sup> )
No.0	0.47	11.69	14.61	No.27	0.00	0.00	0.00
No.1	0.45	10.63	14.99	No.28	0.00	0.00	0.00
No.2	0.43	8.30	15.81	No.29	0.00	0.00	0.00
No.3	0.42	7.92	15.93	No.30	0.00	0.00	0.00
No.4	0.41	6.72	16.26	No.31	0.00	0.00	0.00
No.5	0.41	6.15	16.37				
No.6	0.41	5.53	16.44				
No.7	0.41	4.65	16.41				
No.8	0.42	3.72	16.11				
No.9	0.45	2.60	15.12				
No.10	0.45	2.61	15.16				
No.11	0.42	2.94	16.01				
No.12	0.37	3.82	18.06				
No.13	0.54	7.42	12.70				
No.14	0.43	5.40	15.55				
No.15	0.41	5.94	16.25				
No.16	0.41	5.92	16.23				
No.17	0.41	6.08	16.43				
No.18	0.41	6.11	16.46				
No.19	0.38	7.12	17.67				
No.20	0.37	7.42	18.01				
No.21	0.38	7.07	17.61				
No.22	0.40	6.22	16.60				
No.23	0.45	4.97	14.98				
No.24	0.47	4.71	14.62				
No.25	0.55	3.34	12.57				
No.26	0.64	2.08	11.02				