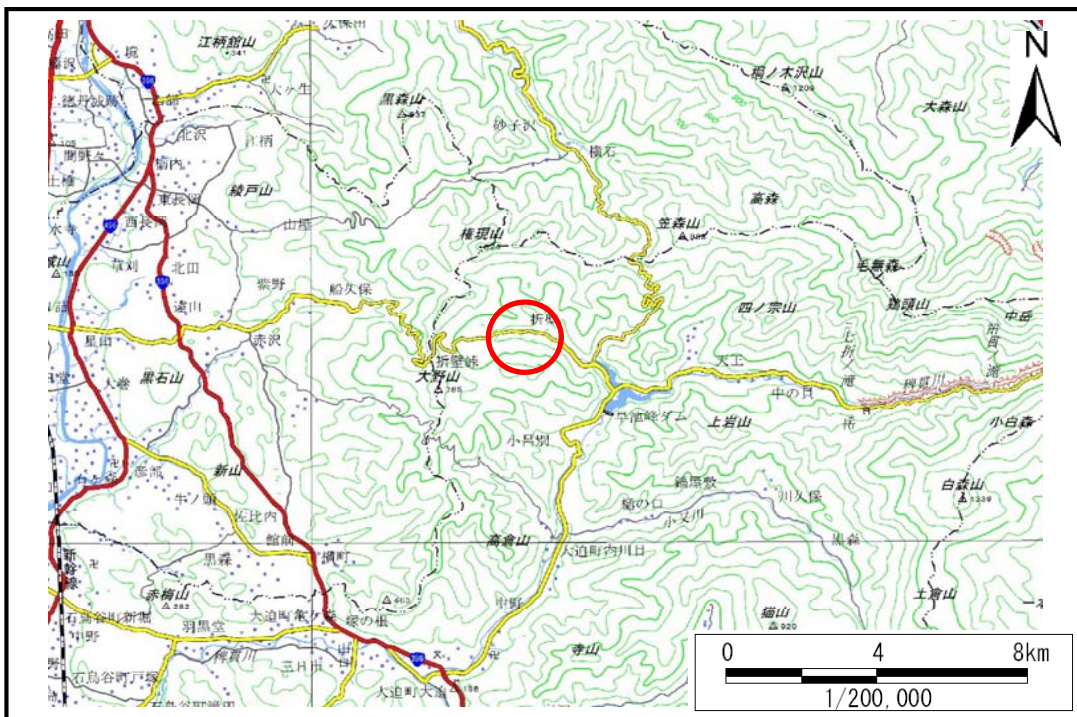


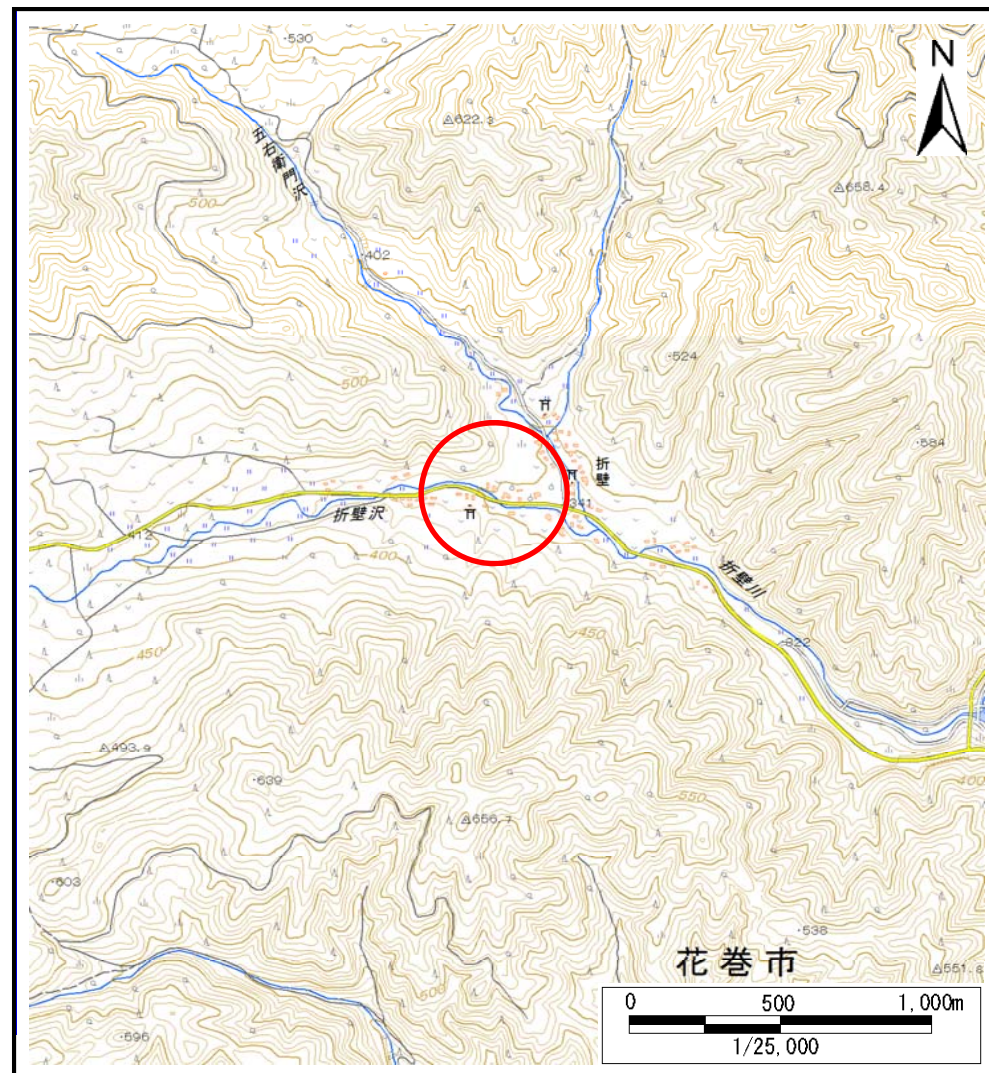
土砂災害防止に関する基礎調査(土石流)

表紙 位置,位置図

自然現象の種類	土石流
溪流番号	B100208
水系名	北上川
河川名	折壁川
溪流名	折壁の沢2
所在	花巻市大迫町内川目第8地割, 第9地割
調査機関	県南広域振興局花巻土木センター



位置図(S=1:200,000)



位置図(S=1:25,000)

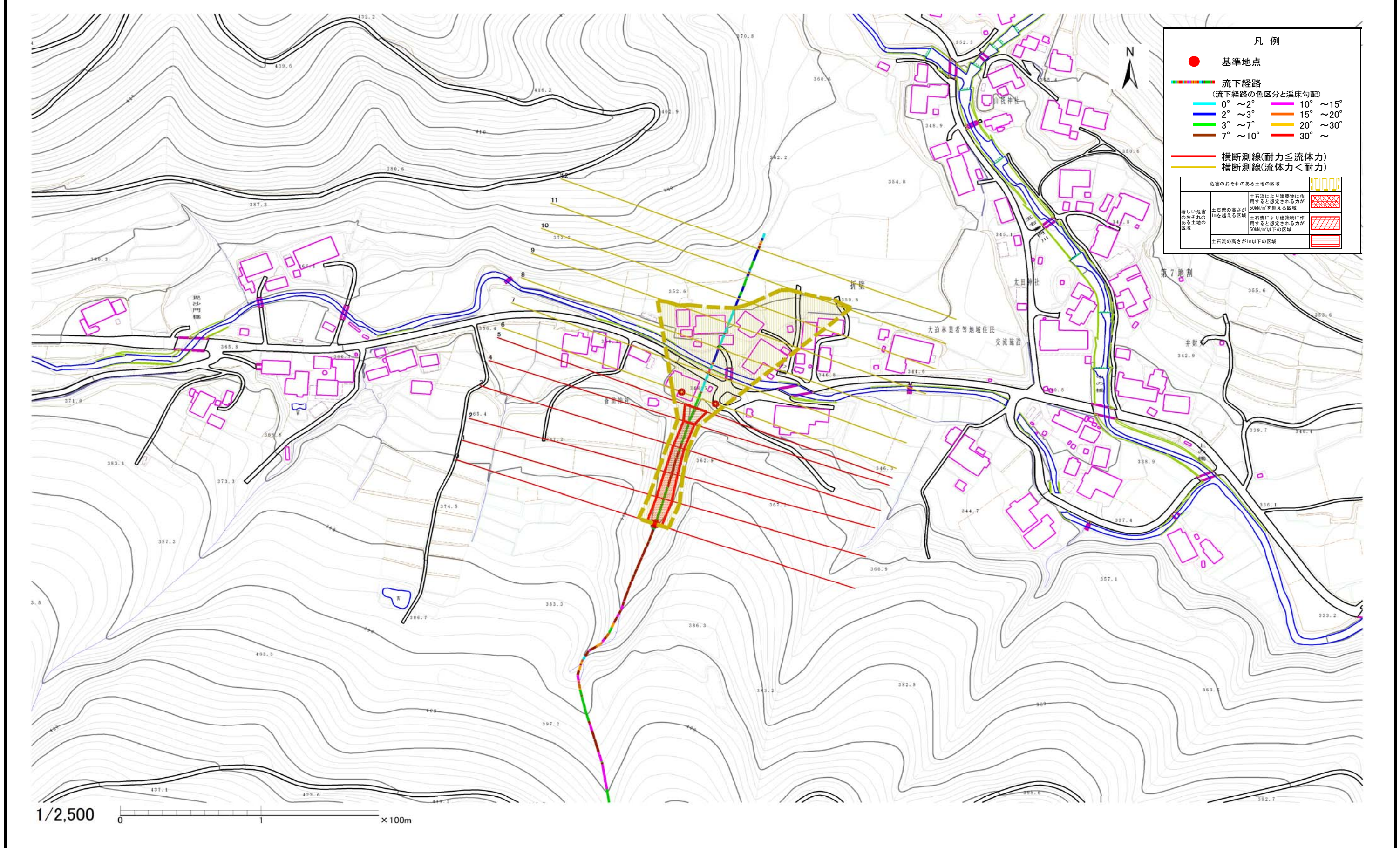
土石流区域調査

様式3-1 危害のおそれのある土地、著しい危害のおそれのある土地の設定図(全体図)

調査年度

平成27年度

溪流の位置 溪流番号 B100208 溪流名 折壁の沢2 所在地 花巻市大迫町内川目第8地割, 第9地割



凡例

- 基準地点
- 流下経路 (流下経路の色区分と溪床勾配)
 - 0° ~ 2°
 - 2° ~ 3°
 - 3° ~ 7°
 - 7° ~ 10°
 - 10° ~ 15°
 - 15° ~ 20°
 - 20° ~ 30°
 - 30° ~
- 横断測線(耐力 ≤ 流体力)
- 横断測線(流体力 < 耐力)

危害のおそれのある土地の区域		図例
著しい危害のおそれのある土地の区域	土石流の高さが50kN/m ² を超える区域	[Red hatched pattern]
	土石流により建築物に作用すると想定される力が50kN/m ² 以下の区域	[Orange hatched pattern]
	土石流の高さが1m以下の区域	[Yellow hatched pattern]

土 石 流 区 域 調 書

様式3-2 建築物に作用すると想定される衝撃に関する事項

調査年度	平成27年度
所在地	花巻市大迫町内川目第8地割, 第9地割

溪 流 の 位 置		溪流番号	B100208	溪流名	折壁の沢2	所在地	
横断測線番号	土石流の高さh(m)	土石流の流体力Fd(kN/m ²)	建築物の耐力P2(kN/m2)	横断測線番号	土石流の高さh(m)	土石流の流体力Fd(kN/m ²)	建築物の耐力P2(kN/m2)
No.0	1.07	32.75	7.26				
No.1	1.02	29.07	7.54				
No.2	1.13	32.72	6.95				
No.3	1.26	38.33	6.43				
No.4	1.19	30.83	6.68				
No.5	0.77	16.20	9.43				
No.6	0.59	10.81	11.85				
No.7	0.58	8.19	12.00				
No.8	0.59	6.59	11.88				
No.9	0.61	5.29	11.58				
No.10	0.64	4.09	11.04				
No.11	0.71	2.96	10.16				
No.12	0.85	1.82	8.71				