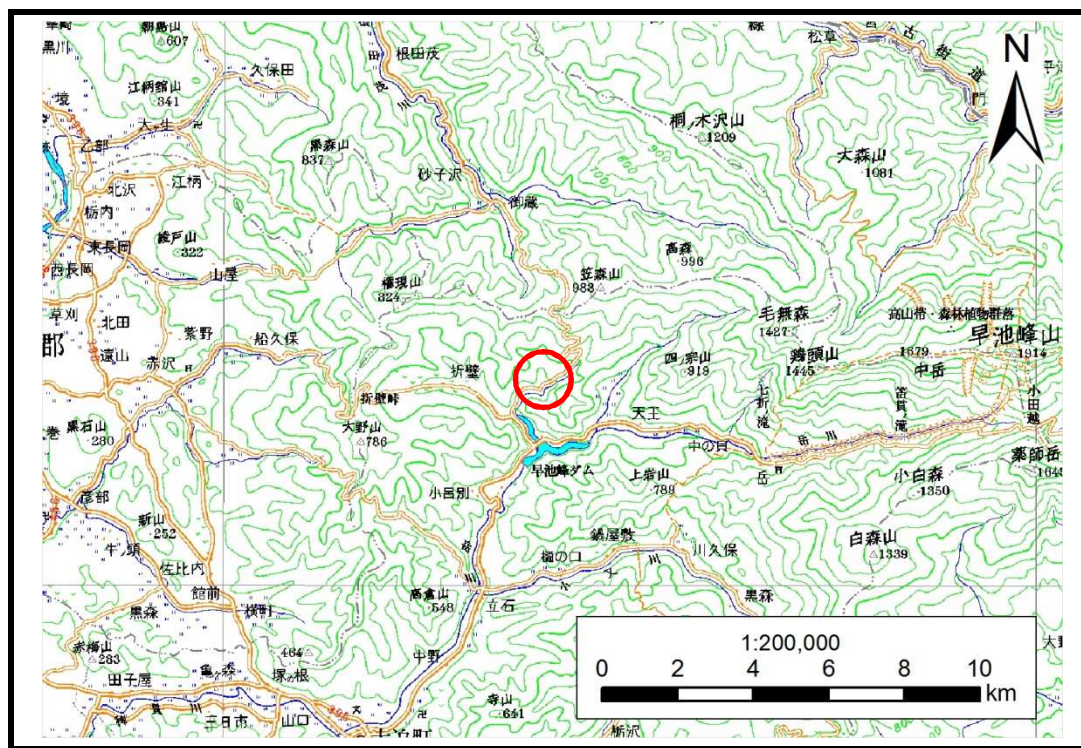


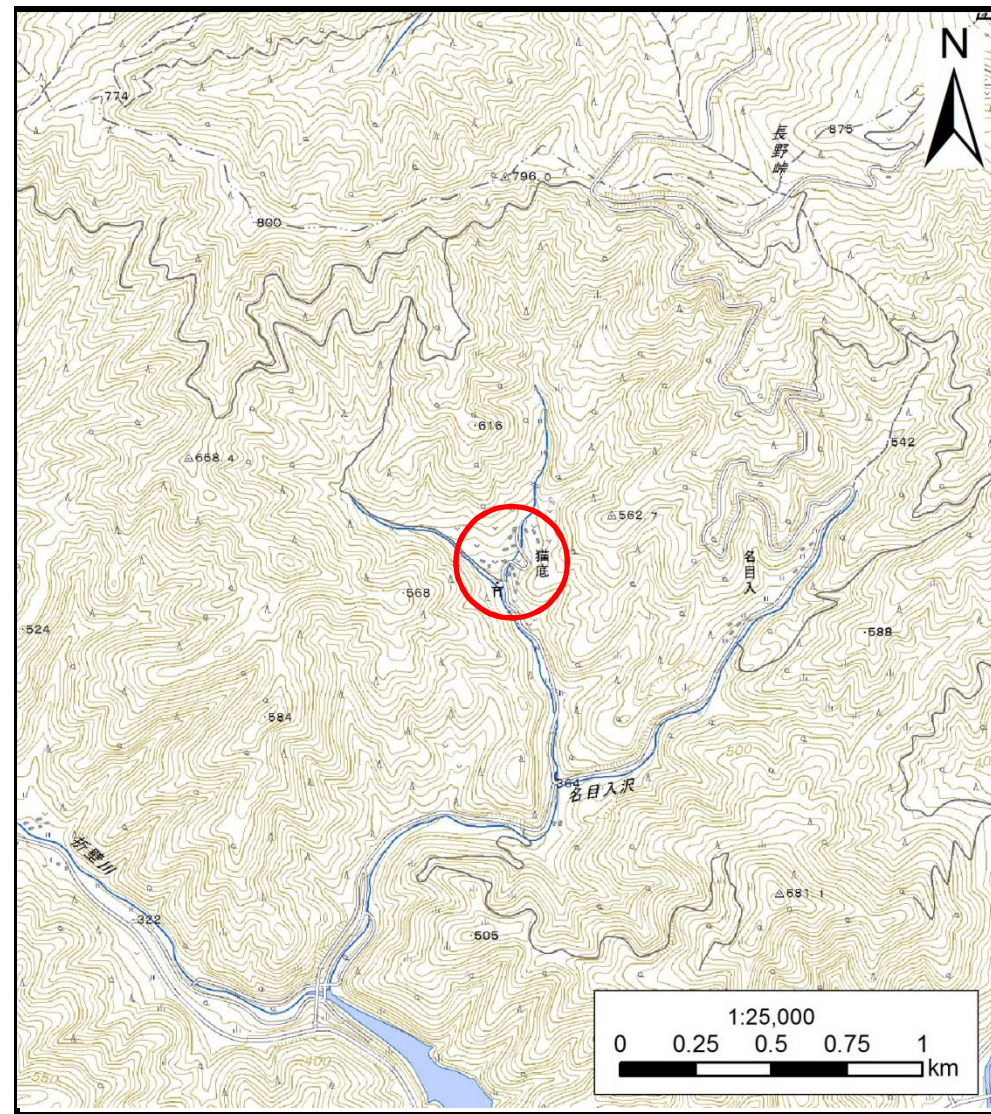
土砂災害防止に関する基礎調査(土石流)

表紙 位置,位置図

自然現象の種類	土石流
溪流番号	B100205
水系名	北上川
河川名	折壁川
溪流名	猫底の沢
所在地	花巻市大迫町内川目猫底
調査機関	県南広域振興局土木部花巻土木センター



位置図(S=1:200,000)



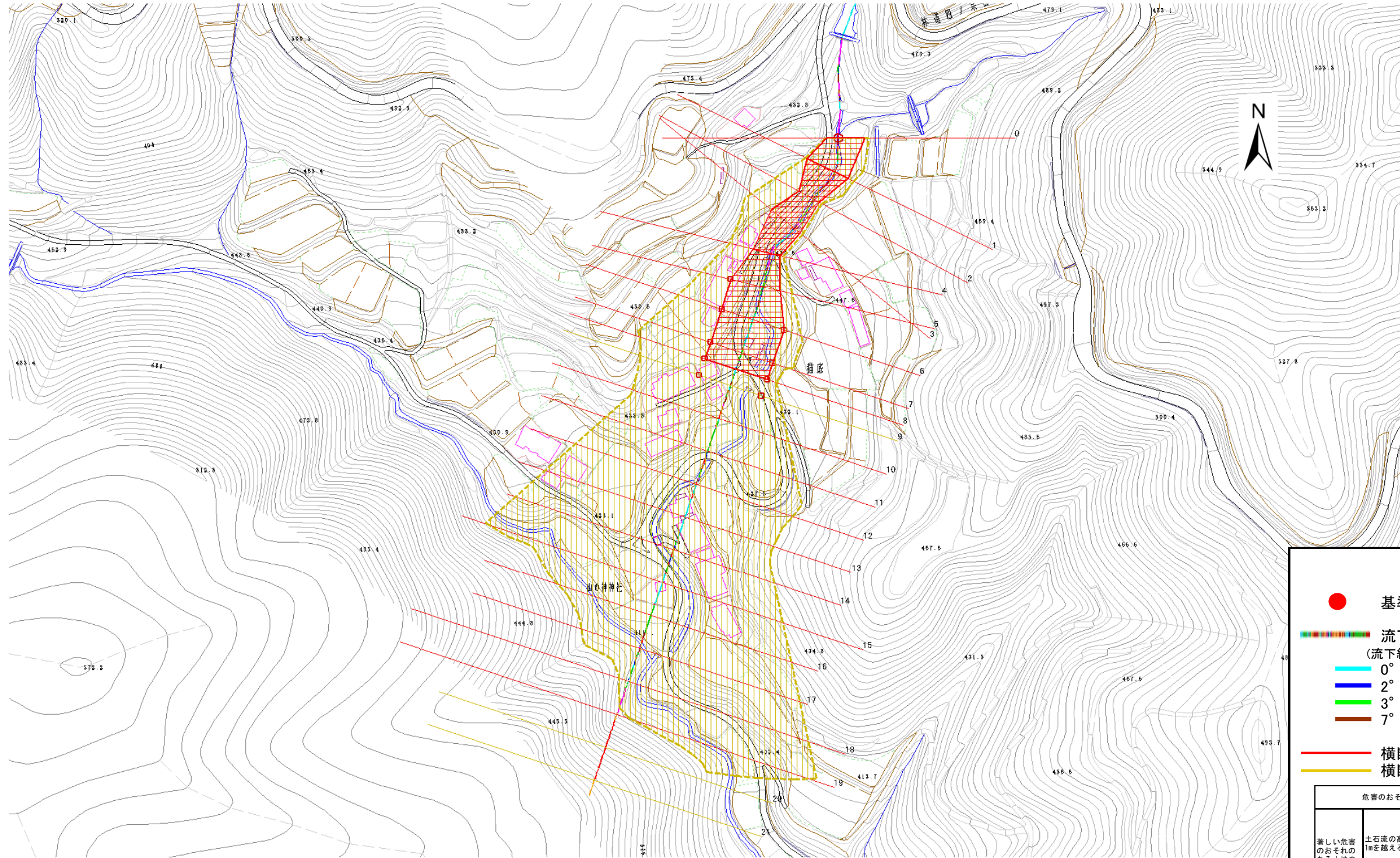
概況図(S=1:25,000)

土石流区域調査

様式3-1 危害のおそれのある土地、著しい危害のおそれのある土地の設定図

調査年度 平成25年度

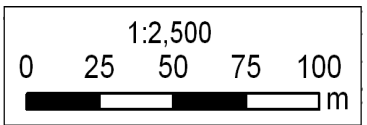
溪流の位置	溪流番号	B100205	溪流名	猫底の沢	所在地	花巻市大迫町内川目猫底
-------	------	---------	-----	------	-----	-------------



凡例

- 基準地点
- 流下経路 (流下経路の色区分と溪床勾配)
 - 0° ~ 2°
 - 2° ~ 3°
 - 3° ~ 7°
 - 7° ~ 10°
 - 10° ~ 15°
 - 15° ~ 20°
 - 20° ~ 30°
 - 30° ~
- 横断測線(耐力 ≤ 流体力)
- 横断測線(流体力 < 耐力)

危害のおそれのある土地の区域		
著しい危害のおそれのある土地の区域	土石流の高さが1mを超える区域	
	土石流により建築物に作用すると想定される力が50kN/m ² を超える区域	
	土石流により建築物に作用すると想定される力が50kN/m ² 以下の区域	
土石流の高さが1m以下の区域		



土石流区域調査書

様式3-2 建築物に作用すると想定される衝撃に関する事項

調査年度	平成25年度
------	--------

渓流の位置	渓流番号	B100205	溪流名	猫底の沢	所在地	花巻市大迫町内川目猫底
-------	------	---------	-----	------	-----	-------------

横断測線番号	土石流の高さh(m)	土石流の流体力Fd(kN/m ²)	建築物の耐力P2(kN/m ²)	横断測線番号	土石流の高さh(m)	土石流の流体力Fd(kN/m ²)	建築物の耐力P2(kN/m ²)
No.0	1.01	24.71	7.61				
No.1	0.91	21.65	8.30				
No.2	1.34	36.81	6.17				
No.3	1.01	25.53	7.61				
No.4	1.21	31.00	6.63				
No.5	0.70	16.85	10.24				
No.6	0.71	13.26	10.12				
No.7	0.71	13.19	10.12				
No.8	0.71	10.23	10.20				
No.9	0.71	9.60	10.18				
No.10	0.67	10.67	10.65				
No.11	0.97	16.13	7.83				
No.12	0.75	10.87	9.73				
No.13	0.76	10.38	9.59				
No.14	0.76	9.59	9.55				
No.15	0.74	10.26	9.83				
No.16	0.74	10.24	9.82				
No.17	1.26	23.95	6.46				
No.18	0.72	11.13	10.03				
No.19	0.77	9.75	9.48				
No.20	0.00	0.00	0.00				
No.21	0.00	0.00	0.00				