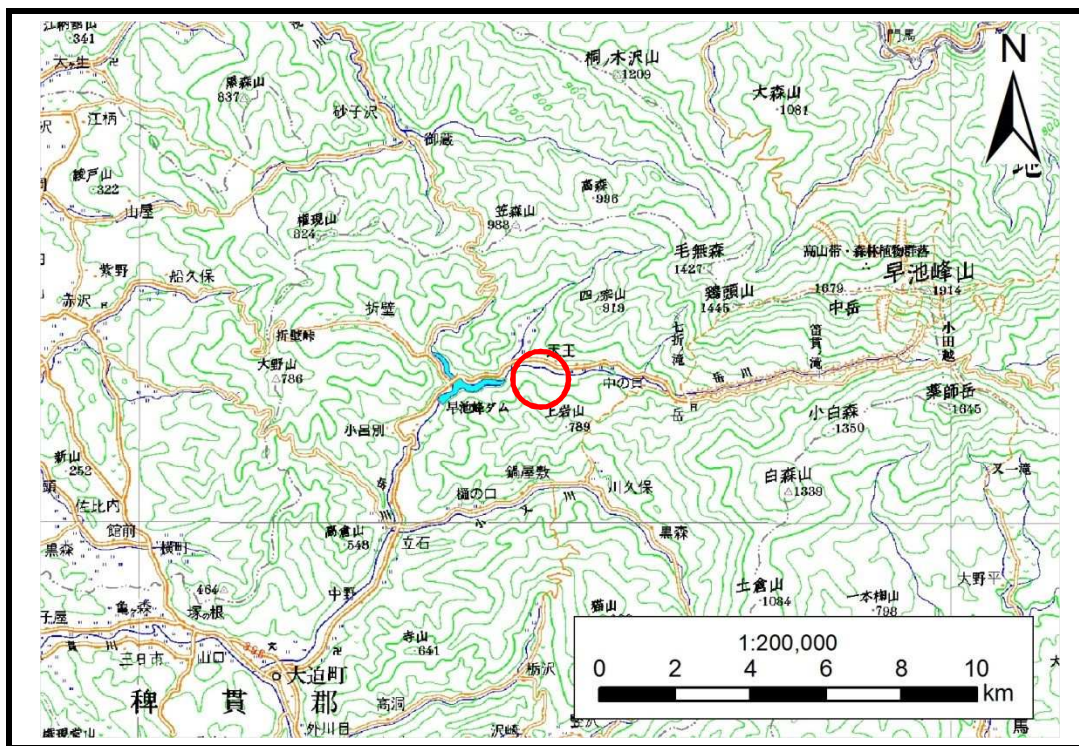


土砂災害防止に関する基礎調査(土石流)

表紙 位置,位置図

自然現象の種類	土石流
溪流番号	B100203
水系名	北上川
河川名	稗貴川
溪流名	天王の沢
所在地	花巻市大迫町内川目天王
調査機関	県南広域振興局土木部花巻土木センター



位置図(S=1:200,000)



概況図(S=1:25,000)

土石流区域調査

様式3-1 危害のおそれのある土地、著しい危害のおそれのある土地の設定図

調査年度 平成25年度

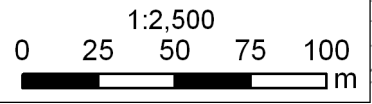
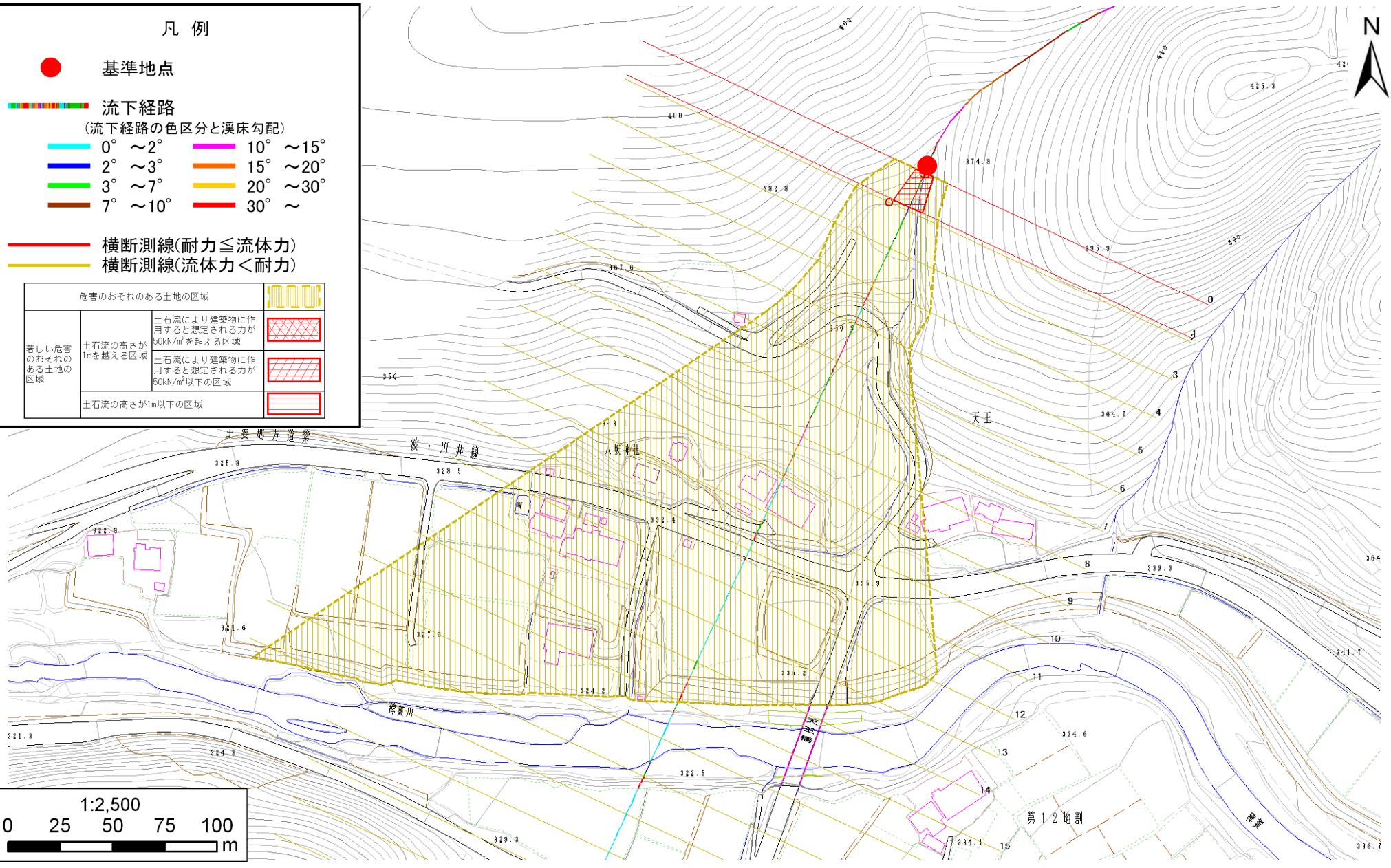
溪流の位置 溪流番号 B100203 溪流名 天王の沢 所在地 花巻市大道町内川目天王

凡例

- 基準地点
- 流下経路
(流下経路の色区分と渓床勾配)

0° ~ 2°	10° ~ 15°
2° ~ 3°	15° ~ 20°
3° ~ 7°	20° ~ 30°
7° ~ 10°	30° ~
- 横断測線(耐力 ≤ 流体力)
- 横断測線(流体力 < 耐力)

危害のおそれのある土地の区域		図例
著しい危害のおそれのある土地の区域	土石流の高さが1mを越える区域 土石流により建築物に作用すると想定される力が50kN/m ² を超える区域	
	土石流の高さが1mを越える区域 土石流により建築物に作用すると想定される力が50kN/m ² 以下の区域	
	土石流の高さが1m以下の区域	



土石流区域調査書

様式3-2 建築物に作用すると想定される衝撃に関する事項

調査年度	平成25年度
------	--------

渓流の位置	渓流番号	B100203	溪流名	天王の沢	所在地	花巻市大迫町内川目天王
-------	------	---------	-----	------	-----	-------------

横断測線番号	土石流の高さh(m)	土石流の流体力Fd(kN/m ²)	建築物の耐力P2(kN/m ²)	横断測線番号	土石流の高さh(m)	土石流の流体力Fd(kN/m ²)	建築物の耐力P2(kN/m ²)
No.0	0.74	21.46	9.79				
No.1	0.54	13.69	12.91				
No.2	0.47	10.98	14.74				
No.3	0.44	9.10	15.39				
No.4	0.44	8.32	15.64				
No.5	0.43	8.46	15.77				
No.6	0.43	8.53	15.83				
No.7	0.44	8.37	15.69				
No.8	0.44	8.22	15.67				
No.9	0.43	8.29	15.72				
No.10	0.43	7.32	15.92				
No.11	0.42	7.57	16.17				
No.12	0.43	7.35	15.95				
No.13	0.43	6.93	16.02				
No.14	0.42	6.09	16.17				
No.15	0.41	6.50	16.67				
No.16	0.41	6.46	16.61				
No.17	0.42	6.15	16.24				
No.18	0.43	3.84	15.91				
No.19	0.46	2.59	14.83				
No.20	0.49	2.07	13.98				
No.21	0.59	1.26	11.88				
No.22	0.74	0.75	9.80				
No.23	0.00	0.00	0.00				
No.24	0.00	0.00	0.00				