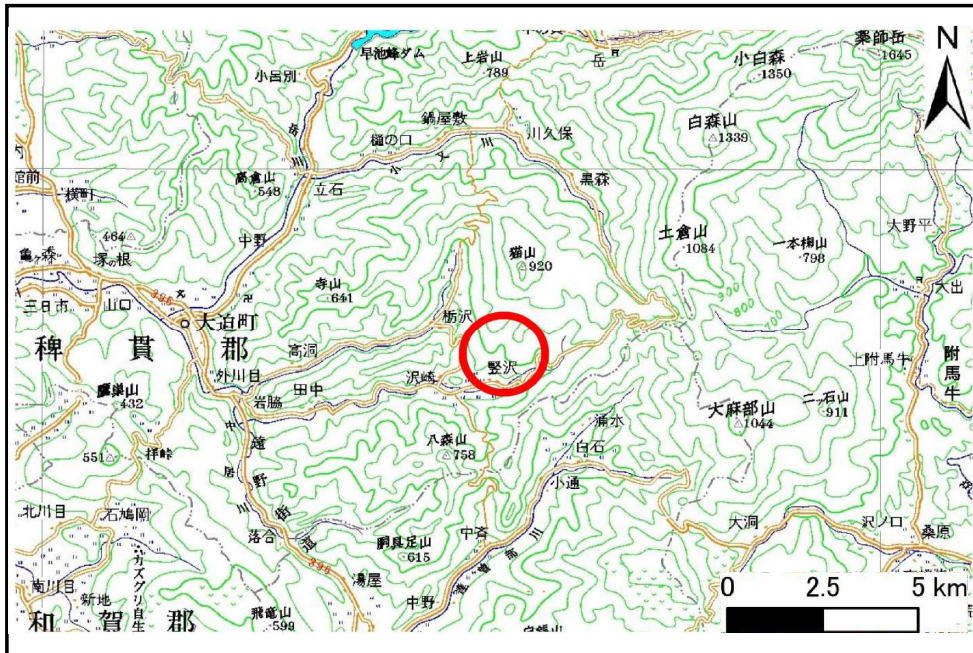


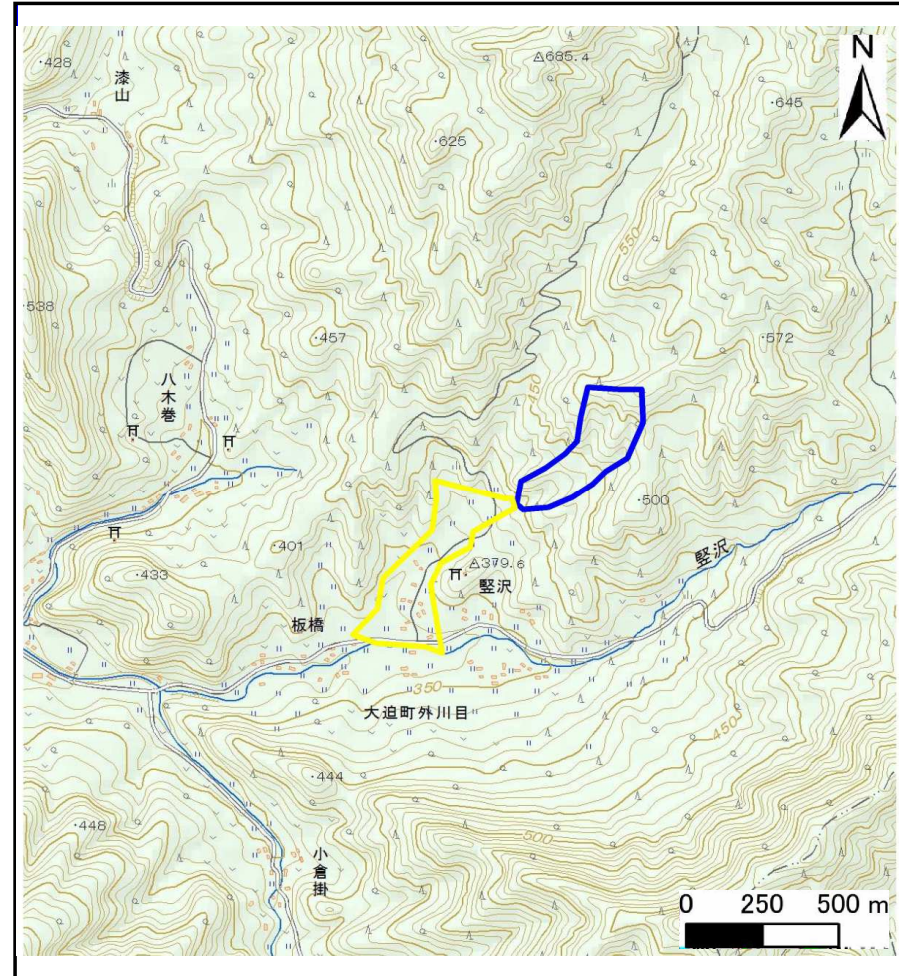
土砂災害防止に関する基礎調査(土石流)

表紙 概況,位置図

自然現象の種類	土石流
溪流番号	A113203-4
水系名	北上川
河川名	八木巻川
溪流名	豎沢の沢4
所在地	岩手県花巻市大迫町外川目第3地割
調査機関	県南広域振興局土木部花巻土木センター



位置図(S=1:200,000)

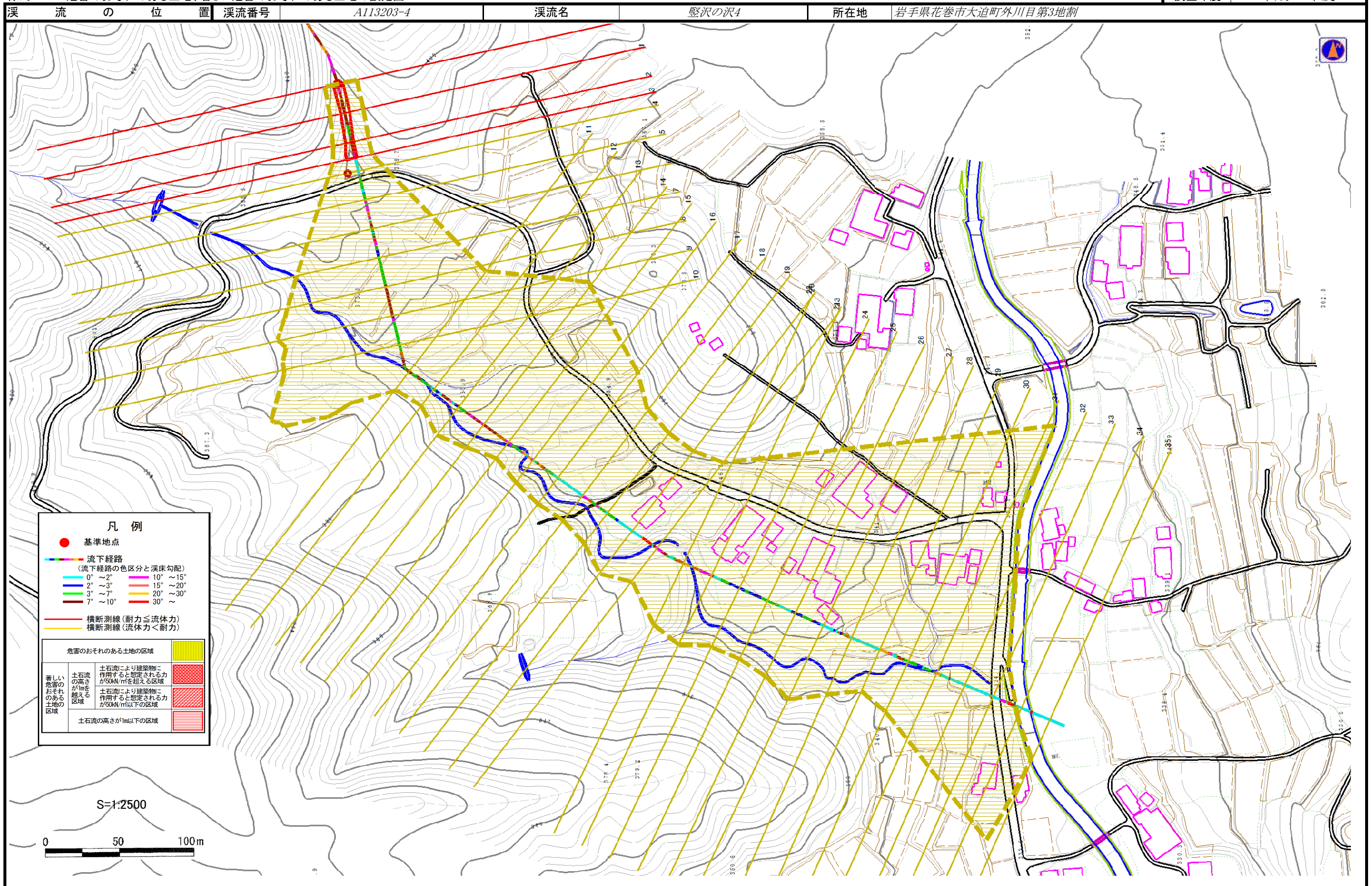


概況図(S=1:25,000)

土石流区域調査

様式3-1 危害のおそれのある土地、著しい危害のおそれのある土地の設定図

調査年度 平成26年度



土石流区域調書

様式3-2 建築物に作用すると想定される衝撃に関する事項

調査年度	平成26年度
------	--------

溪流の位置	溪流番号	A113203-4	溪流名	壑沢の沢4	所在地	岩手県花巻市大迫町外川目第3地割
-------	------	-----------	-----	-------	-----	------------------

横断測線番号	土石流の高さh(m)	土石流の流体力Fd(kN/m ²)	建築物の耐力P2(kN/m ²)	横断測線番号	土石流の高さh(m)	土石流の流体力Fd(kN/m ²)	建築物の耐力P2(kN/m ²)
No.0	0.68	21.65	10.51	No.27	0.44	2.32	15.36
No.1	0.70	21.57	10.21	No.28	0.42	2.55	16.03
No.2	0.72	20.92	10.01	No.29	0.44	2.37	15.51
No.3	0.58	15.72	11.99	No.30	0.40	2.76	16.62
No.4	0.38	8.40	17.49	No.31	0.46	1.98	14.73
No.5	0.36	6.25	18.58	No.32	0.47	1.92	14.61
No.6	0.36	5.96	18.70	No.33	0.45	2.08	15.15
No.7	0.35	5.85	18.75	No.34	0.41	2.52	16.54
No.8	0.35	5.19	18.98	No.35	0.45	2.06	15.07
No.9	0.35	4.79	19.08				
No.10	0.35	4.15	19.14				
No.11	0.35	4.17	19.19				
No.12	0.42	5.04	15.95				
No.13	0.40	4.41	16.93				
No.14	0.39	4.55	17.18				
No.15	0.53	8.45	13.02				
No.16	0.37	4.98	17.91				
No.17	0.38	4.76	17.54				
No.18	0.39	4.56	17.19				
No.19	0.40	4.41	16.93				
No.20	0.40	4.09	16.86				
No.21	0.39	4.36	17.36				
No.22	0.40	4.14	16.95				
No.23	0.41	3.43	16.56				
No.24	0.42	2.99	16.21				
No.25	0.44	2.32	15.36				
No.26	0.44	2.37	15.52				