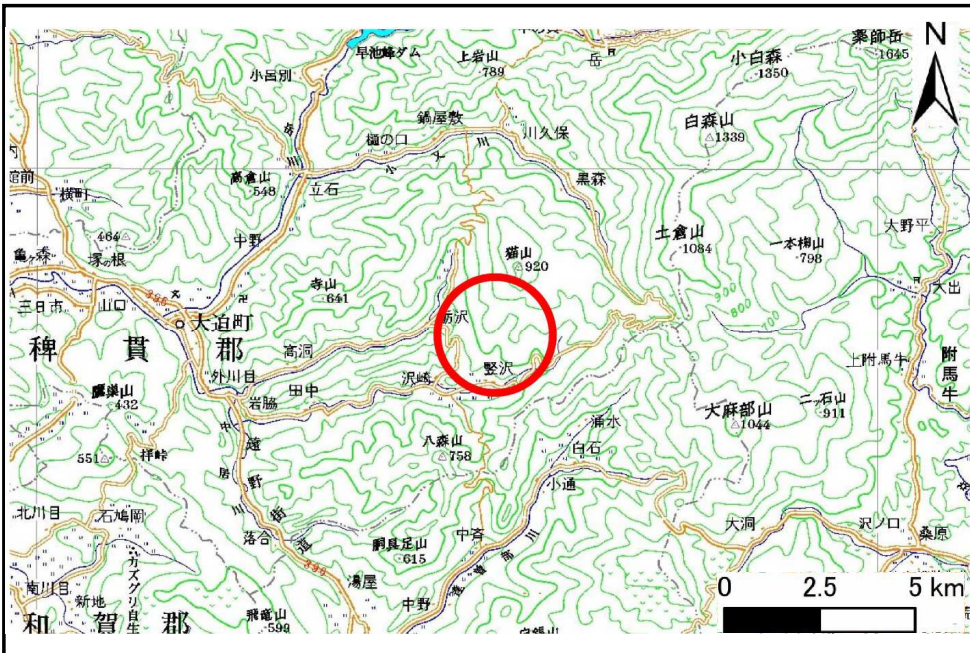


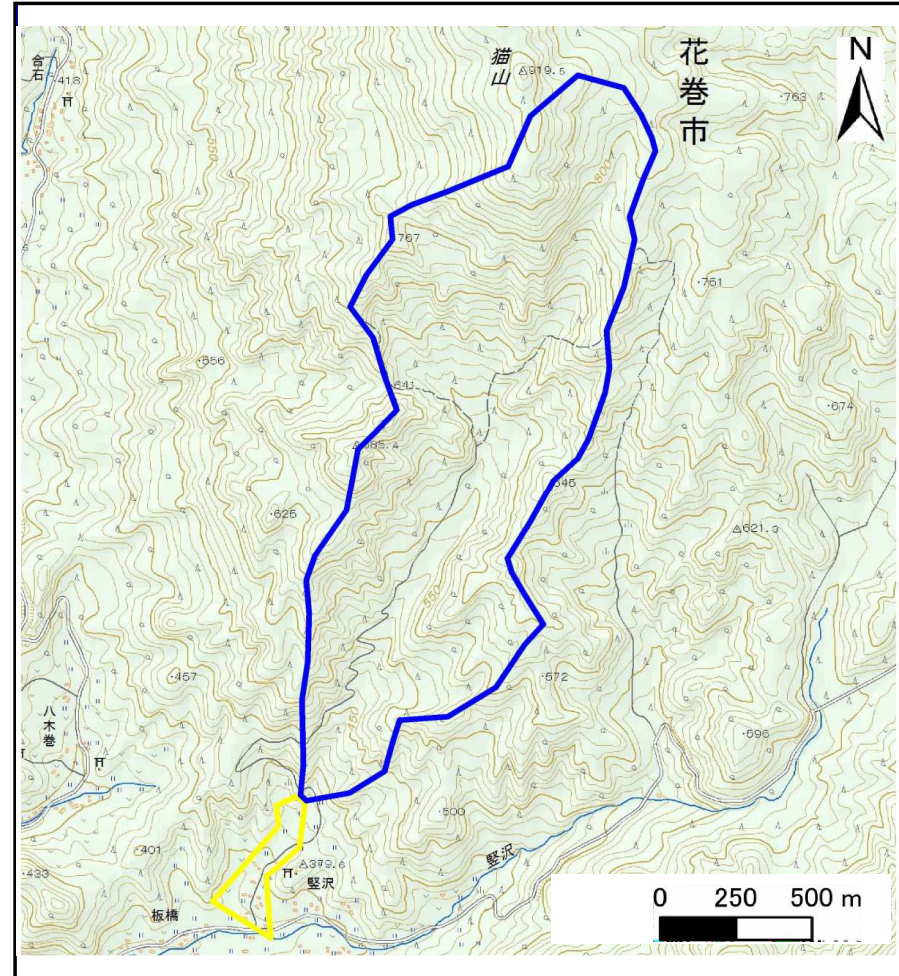
土砂災害防止に関する基礎調査(土石流)

表紙 概況,位置図

自然現象の種類	土石流
溪流番号	A113203-3
水系名	北上川
河川名	八木巻川
溪流名	豎沢の沢3
所在地	岩手県花巻市大迫町外川目第3地割
調査機関	県南広域振興局土木部花巻土木センター



位置図(S=1:200,000)

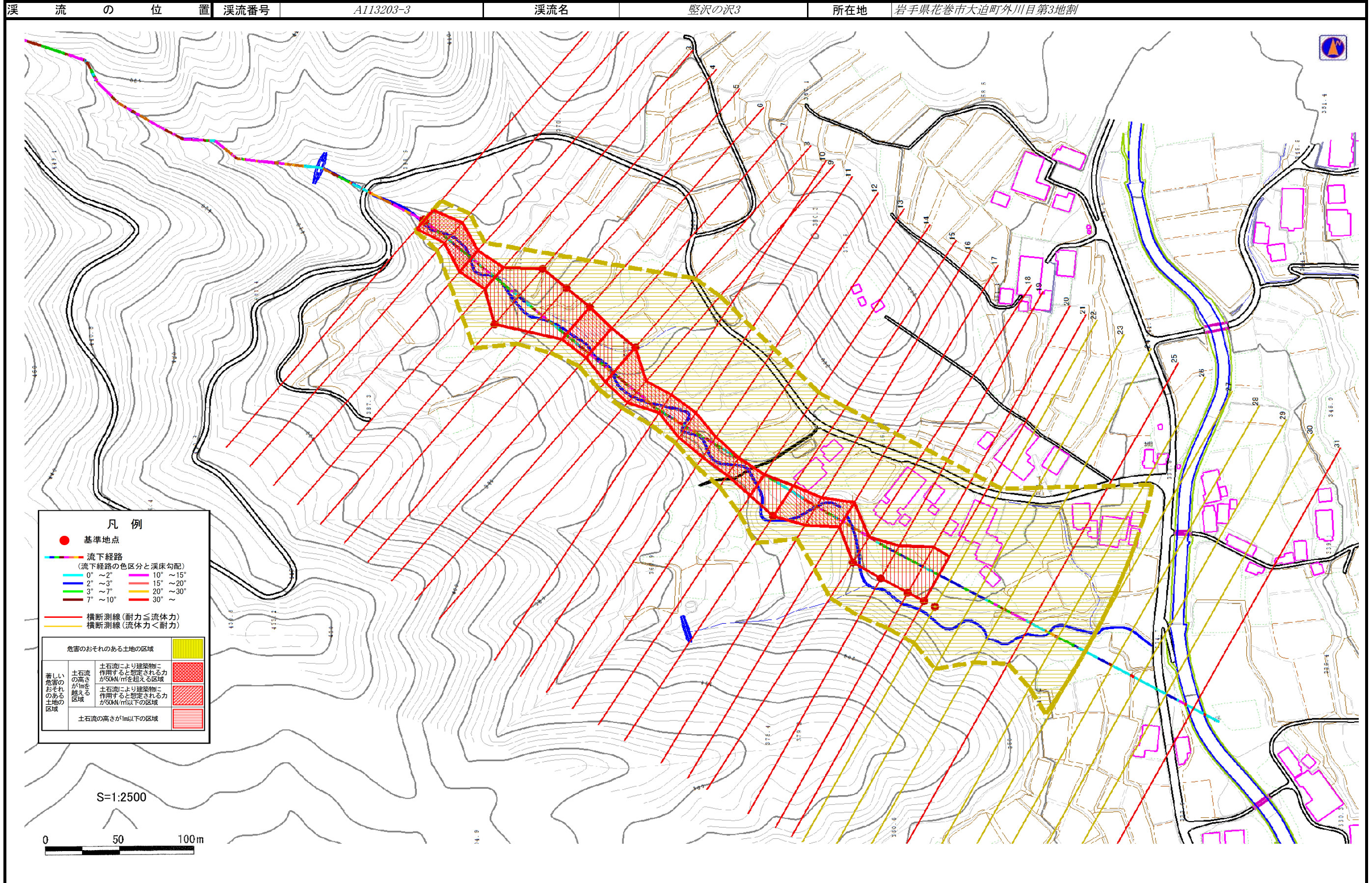


概況図(S=1:25,000)

土石流区域調査

様式3-1 危害のおそれのある土地、著しい危害のおそれのある土地の設定図

調査年度 平成26年度



土石流区域調書

様式3-2 建築物に作用すると想定される衝撃に関する事項

調査年度	平成26年度
------	--------

溪流の位置	溪流番号	A113203-3	溪流名	壑沢の沢3	所在地	岩手県花巻市大迫町外川目第3地割
-------	------	-----------	-----	-------	-----	------------------

横断測線番号	土石流の高さh(m)	土石流の流体力Fd(kN/m ²)	建築物の耐力P2(kN/m ²)	横断測線番号	土石流の高さh(m)	土石流の流体力Fd(kN/m ²)	建築物の耐力P2(kN/m ²)
No.0	1.89	84.72	5.03	No.27	1.16	4.73	6.84
No.1	1.67	65.66	5.37	No.28	1.04	5.85	7.41
No.2	1.60	58.77	5.50	No.29	1.04	5.87	7.42
No.3	1.51	49.65	5.69	No.30	1.70	15.68	5.30
No.4	0.83	20.69	8.83				
No.5	0.81	17.94	9.01				
No.6	0.80	16.01	9.12				
No.7	1.17	25.47	6.79				
No.8	0.82	17.33	8.97				
No.9	1.40	28.18	5.98				
No.10	1.65	30.01	5.40				
No.11	1.30	24.60	6.29				
No.12	1.51	28.29	5.70				
No.13	1.69	31.18	5.33				
No.14	1.51	24.55	5.71				
No.15	0.89	11.39	8.38				
No.16	1.24	21.82	6.52				
No.17	1.38	22.11	6.05				
No.18	0.92	9.96	8.17				
No.19	0.95	8.34	7.96				
No.20	0.96	7.98	7.90				
No.21	1.03	6.07	7.47				
No.22	1.02	6.23	7.54				
No.23	0.96	7.04	7.91				
No.24	1.30	12.76	6.29				
No.25	0.96	7.78	7.90				
No.26	1.22	4.27	6.59				