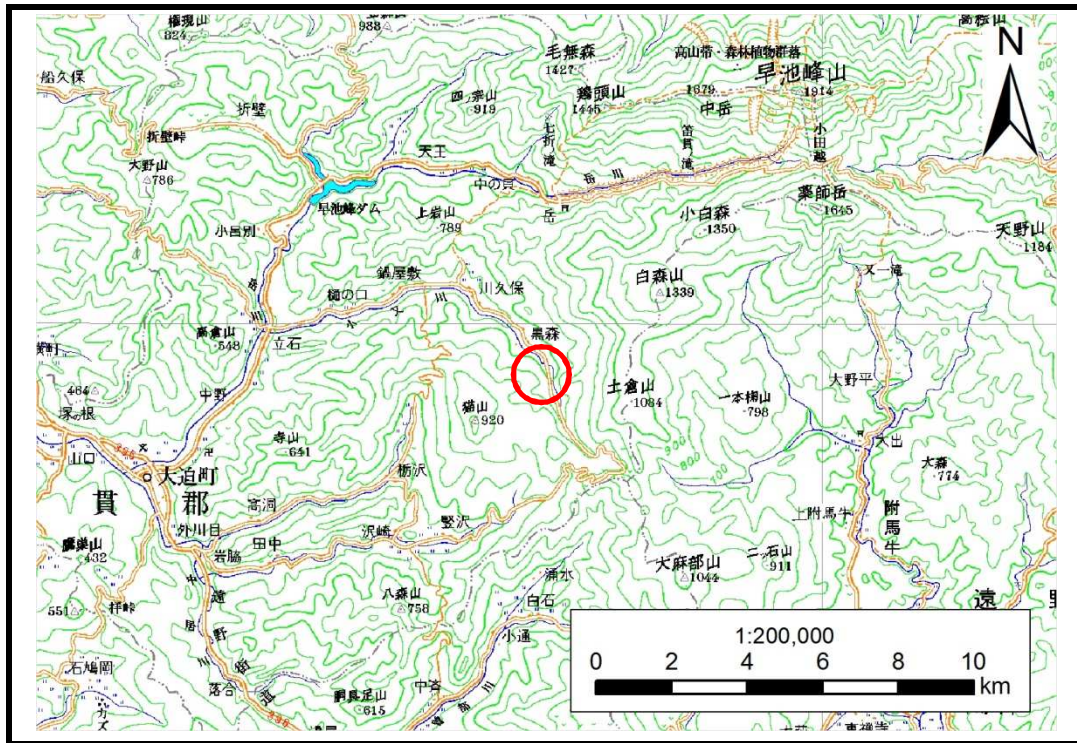


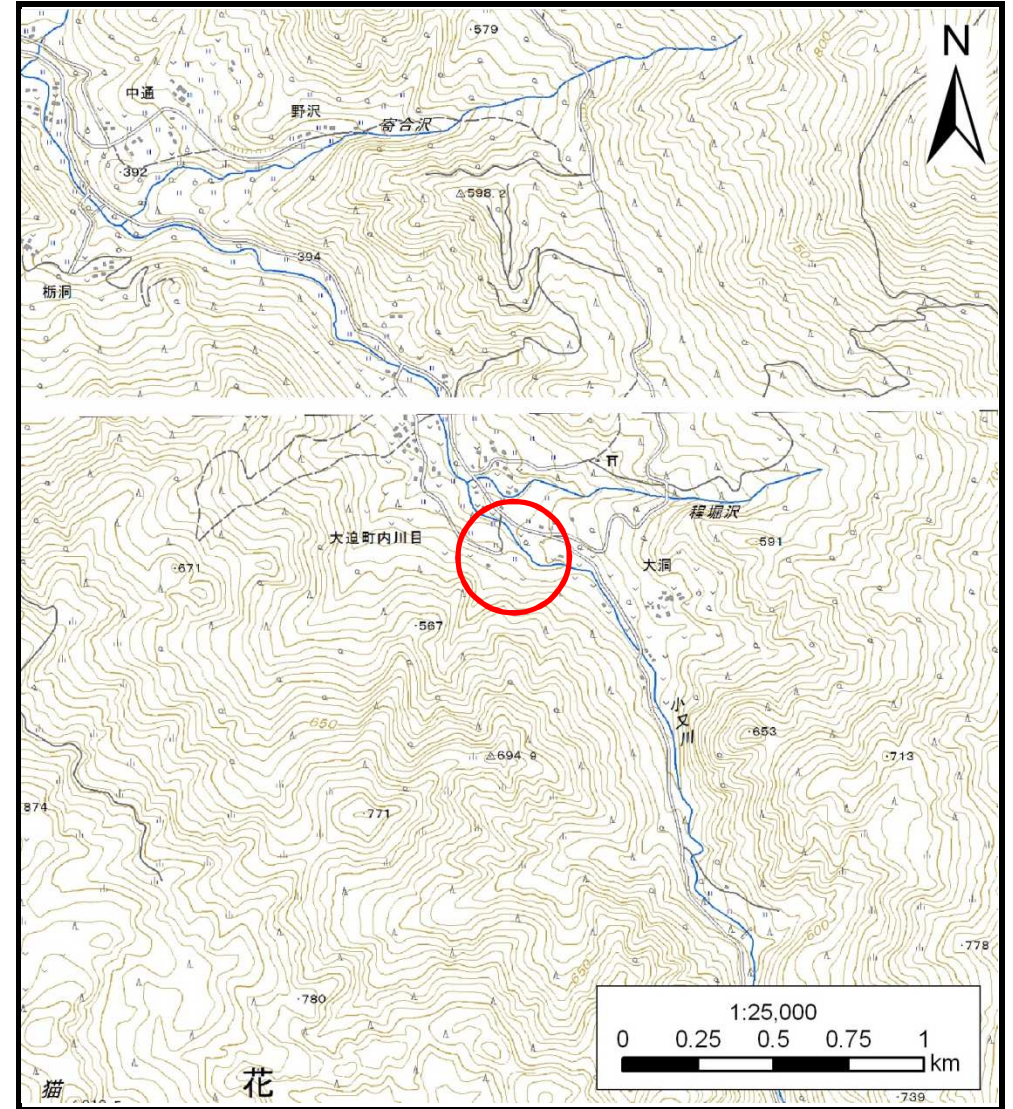
土砂災害防止に関する基礎調査(土石流)

表紙 位置,位置図

自然現象の種類	土石流
溪流番号	A113202
水系名	北上川
河川名	小又川
溪流名	黒森の沢3
所在地	花巻市大迫町内川目第29地割
調査機関	県南広域振興局土木部花巻土木センター



位置図(S=1:200,000)



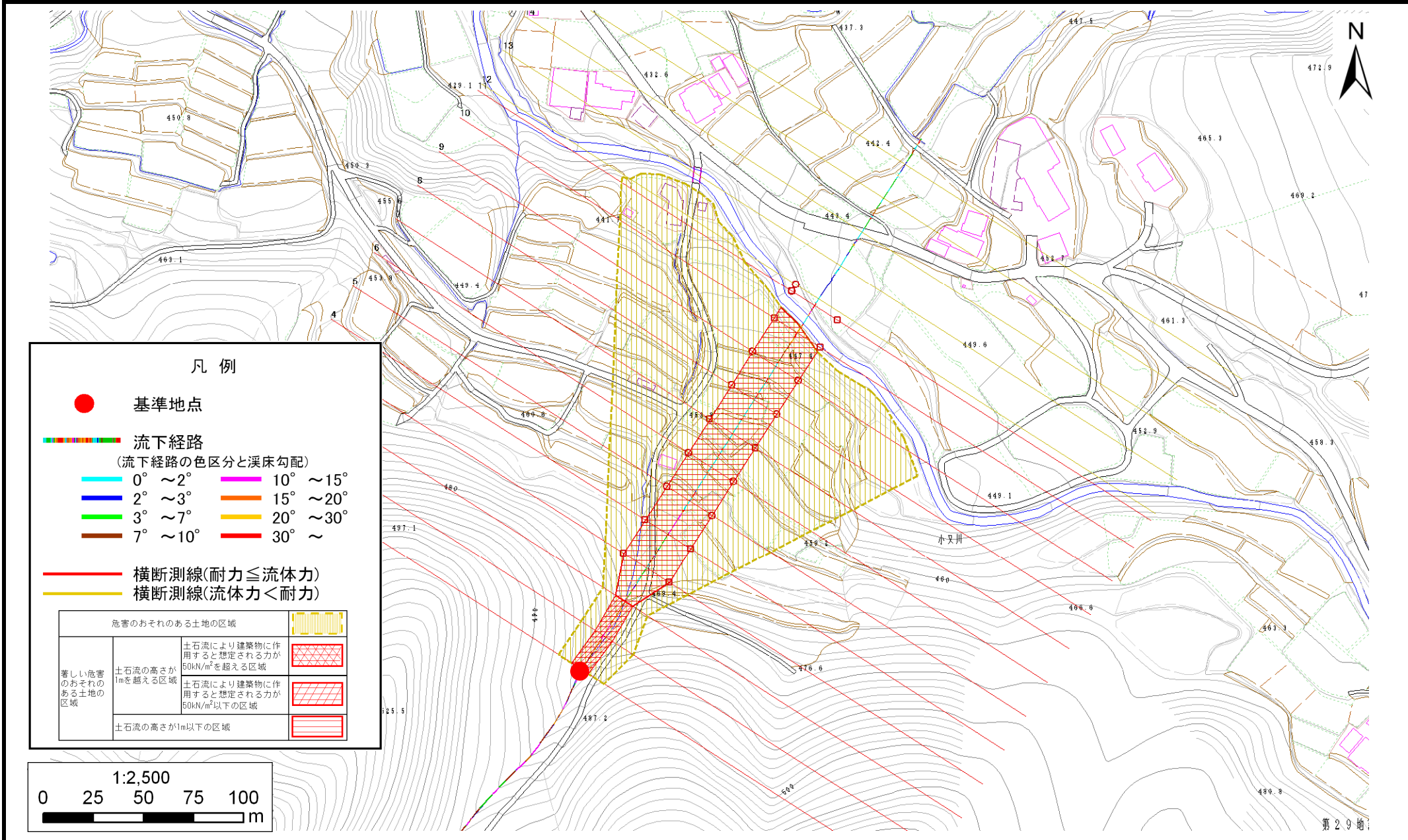
概況図(S=1:25,000)

土石流区域調査

様式3-1 危害のおそれのある土地、著しい危害のおそれのある土地の設定図

調査年度 平成25年度

溪流の位置 溪流番号 A113202 溪流名 黒森の沢3 所在地 花巻市大迫町内川目第29地割



土石流区域調書

様式3-2 建築物に作用すると想定される衝撃に関する事項

調査年度	平成25年度
------	--------

渓流の位置	溪流番号	A113202	溪流名	黒森の沢3	所在地	花巻市大迫町内川目第29地割
-------	------	---------	-----	-------	-----	----------------

横断測線番号	土石流の高さh(m)	土石流の流体力Fd(kN/m ²)	建築物の耐力P2(kN/m ²)	横断測線番号	土石流の高さh(m)	土石流の流体力Fd(kN/m ²)	建築物の耐力P2(kN/m ²)
No.0	1.07	29.93	7.30				
No.1	1.05	29.27	7.41				
No.2	1.03	30.98	7.49				
No.3	0.58	13.49	12.11				
No.4	0.58	13.11	12.12				
No.5	0.58	13.30	12.20				
No.6	0.57	13.51	12.28				
No.7	0.56	13.97	12.47				
No.8	0.57	13.42	12.25				
No.9	0.58	13.23	12.17				
No.10	0.56	13.88	12.43				
No.11	0.58	13.13	12.12				
No.12	0.57	11.48	12.40				
No.13	0.55	8.14	12.78				
No.14	0.55	7.27	12.79				
No.15	0.55	7.23	12.79				
No.16	0.55	6.01	12.67				