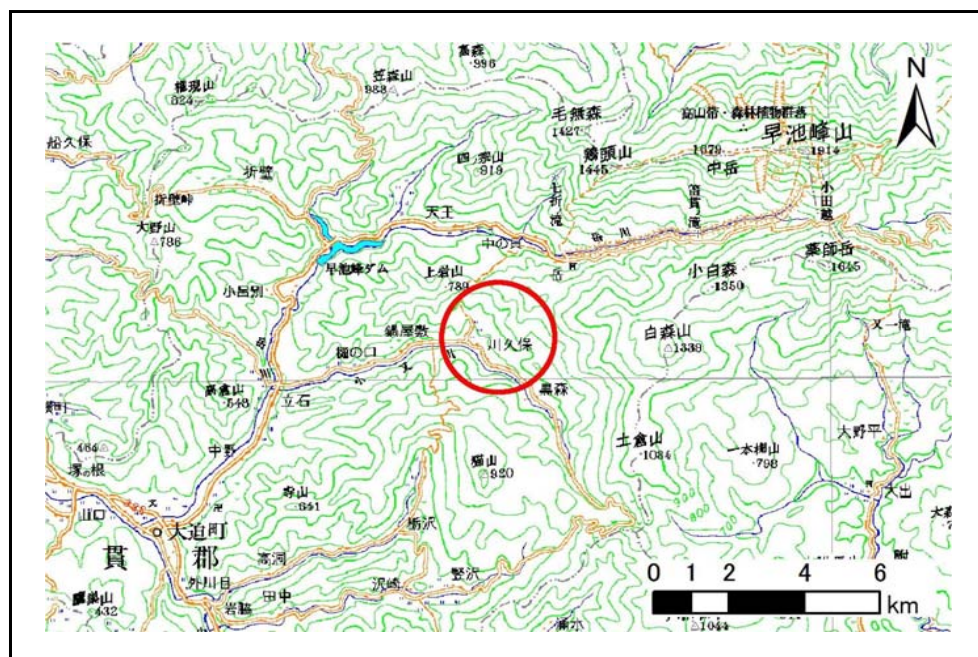


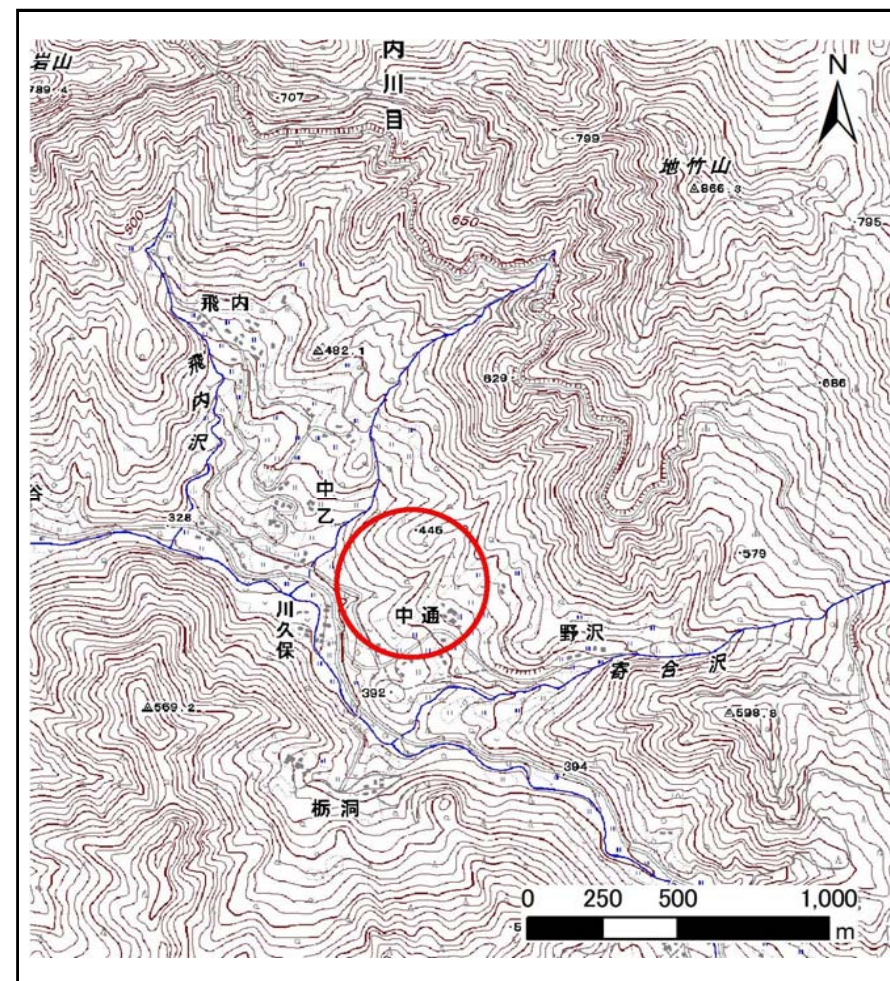
# 土砂災害防止に関する基礎調査(土石流)

表紙 位置,位置図

自然現象の種類	土石流
溪流番号	A101003
水系名	北上川
河川名	小又川
溪流名	川久保の沢
所在地	花巻市大迫町内川目第26地割
調査機関	県南広域振興局土木部花巻土木センター



位置図(S=1:200,000)



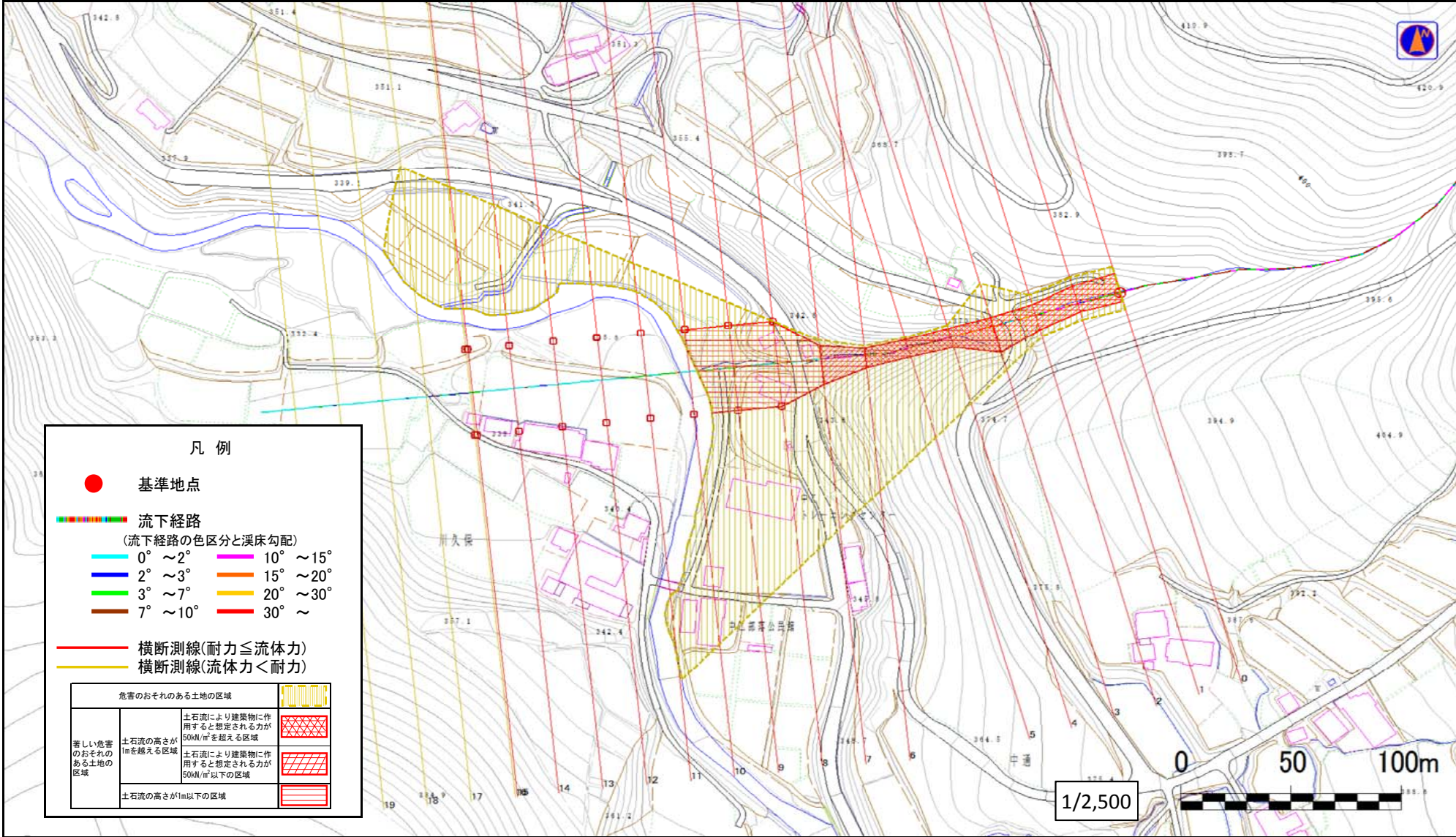
概況図(S=1:25,000)

# 土石流区域調査

様式3-1 危害のおそれのある土地、著しい危害のおそれのある土地の設定図

調査年度	平成24年度
所在地	花巻市大迫町内川目第26地割

溪流の位置	溪流番号	A101003	溪流名	川久保の沢	所在地	花巻市大迫町内川目第26地割
-------	------	---------	-----	-------	-----	----------------



## 土石流区域調書

様式3-2 建築物に作用すると想定される衝撃に関する事項

調査年度 平成24年度

溪流の位置		渓流番号	渓流名		所在地		
		<i>A101003</i>	<i>川久保の沢</i>		<i>花巻市大迫町内川目第26地割</i>		
横断測線番号	土石流の高さh(m)	土石流の流体力Fd(kN/m <sup>2</sup> )	建築物の耐力P2(kN/m <sup>2</sup> )	横断測線番号	土石流の高さh(m)	土石流の流体力Fd(kN/m <sup>2</sup> )	建築物の耐力P2(kN/m <sup>2</sup> )
<i>No.0</i>	<i>1.63</i>	<i>46.44</i>	<i>5.43</i>				
<i>No.1</i>	<i>1.67</i>	<i>45.04</i>	<i>5.36</i>				
<i>No.2</i>	<i>1.69</i>	<i>46.85</i>	<i>5.33</i>				
<i>No.3</i>	<i>1.39</i>	<i>29.61</i>	<i>6.01</i>				
<i>No.4</i>	<i>1.85</i>	<i>54.42</i>	<i>5.08</i>				
<i>No.5</i>	<i>1.95</i>	<i>62.51</i>	<i>4.95</i>				
<i>No.6</i>	<i>1.81</i>	<i>59.58</i>	<i>5.13</i>				
<i>No.7</i>	<i>1.18</i>	<i>34.58</i>	<i>6.73</i>				
<i>No.8</i>	<i>0.74</i>	<i>18.35</i>	<i>9.75</i>				
<i>No.9</i>	<i>0.75</i>	<i>17.69</i>	<i>9.60</i>				
<i>No.10</i>	<i>0.75</i>	<i>17.94</i>	<i>9.65</i>				
<i>No.11</i>	<i>0.77</i>	<i>16.89</i>	<i>9.41</i>				
<i>No.12</i>	<i>0.81</i>	<i>15.51</i>	<i>9.08</i>				
<i>No.13</i>	<i>0.79</i>	<i>16.23</i>	<i>9.26</i>				
<i>No.14</i>	<i>0.83</i>	<i>11.11</i>	<i>8.89</i>				
<i>No.15</i>	<i>0.85</i>	<i>8.69</i>	<i>8.68</i>				
<i>No.16</i>	<i>0.85</i>	<i>8.58</i>	<i>8.67</i>				
<i>No.17</i>	<i>0.93</i>	<i>5.88</i>	<i>8.09</i>				
<i>No.18</i>	<i>1.04</i>	<i>4.11</i>	<i>7.38</i>				
<i>No.19</i>	<i>1.21</i>	<i>2.84</i>	<i>6.63</i>				
<i>No.20</i>	<i>1.28</i>	<i>2.47</i>	<i>6.35</i>				