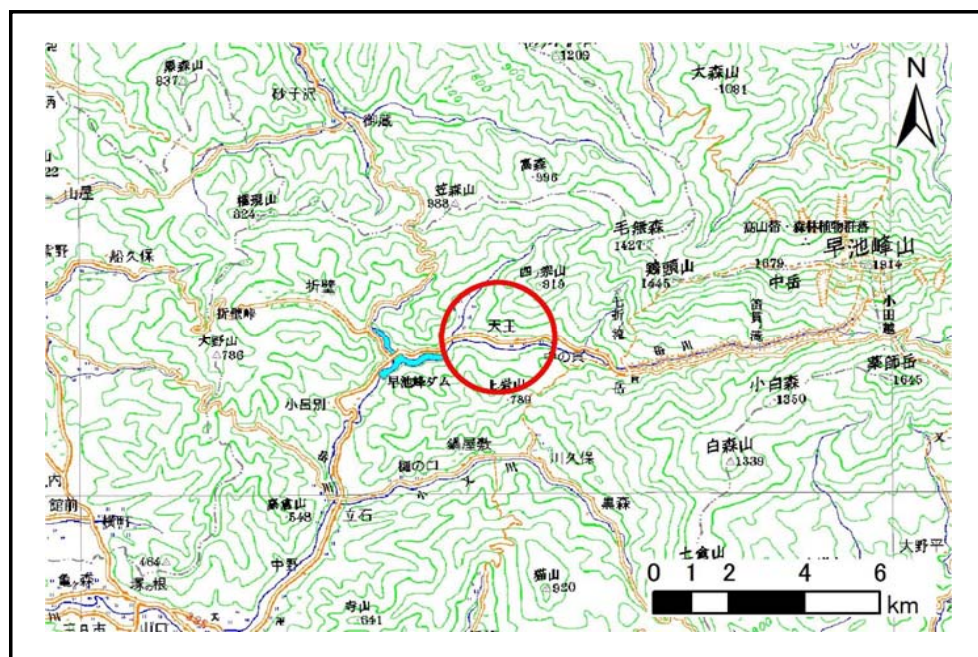


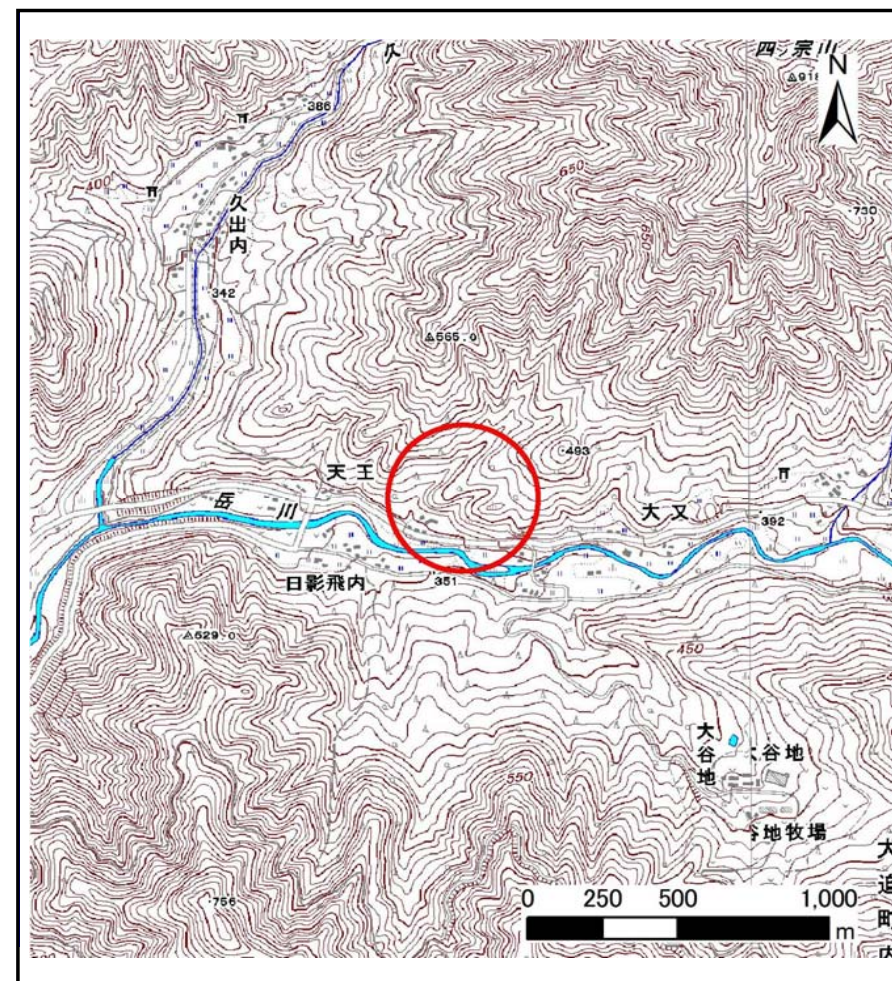
土砂災害防止に関する基礎調査(土石流)

表紙 位置,位置図

自然現象の種類	土石流
溪流番号	A101002
水系名	北上川
河川名	稗貫川
溪流名	武士の沢の沢
所在地	花巻市大迫町内川目第3地割
調査機関	県南広域振興局土木部花巻土木センター



位置図(S=1:200,000)



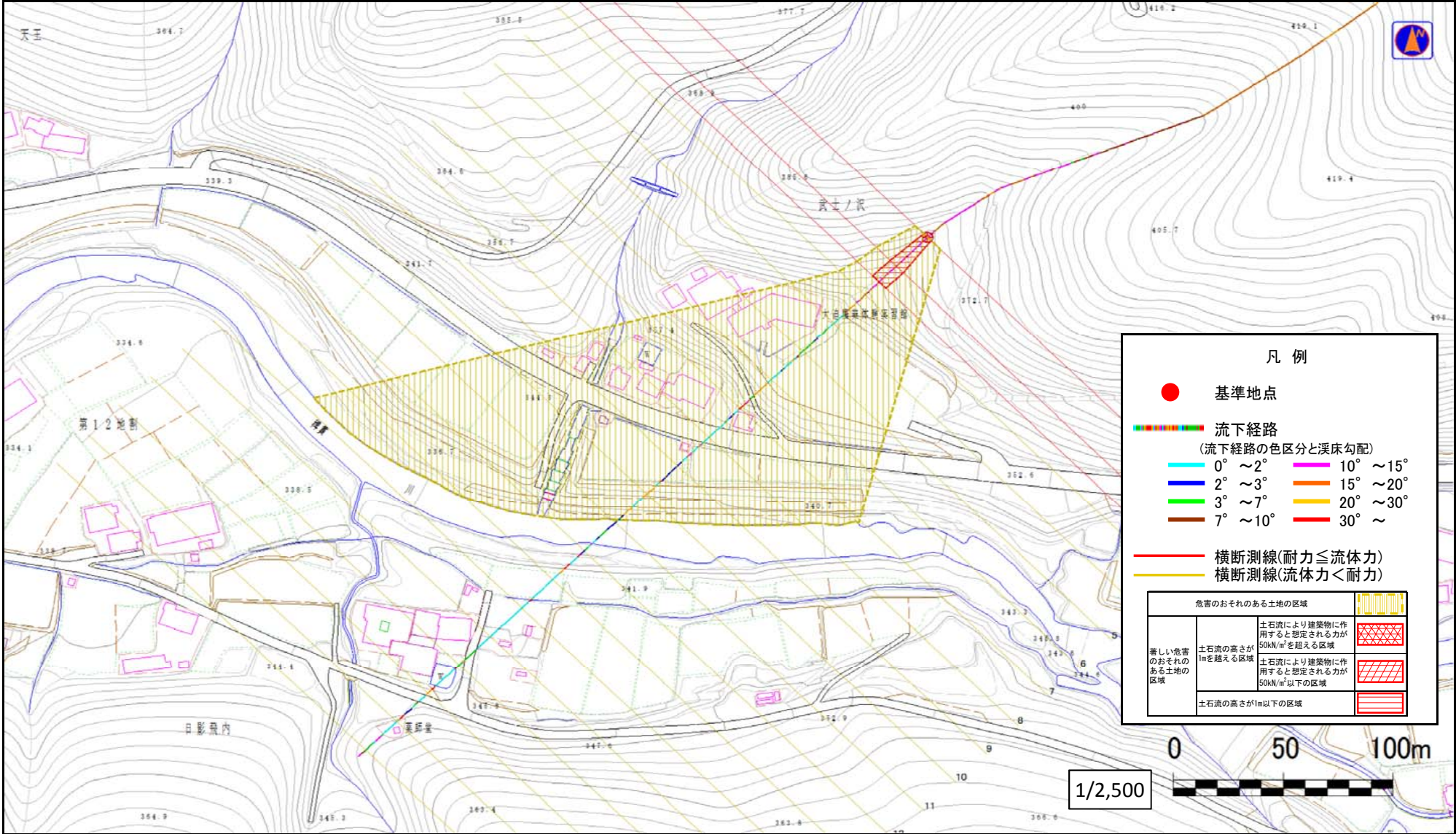
概況図(S=1:25,000)

土石流区域調査

様式3-1 危害のおそれのある土地、著しい危害のおそれのある土地の設定図

調査年度	平成24年度
調査年度	平成24年度

溪流の位置	溪流番号	A101002	溪流名	武士の沢の沢	所在地	花巻市大迫町内川目第3地割
-------	------	---------	-----	--------	-----	---------------

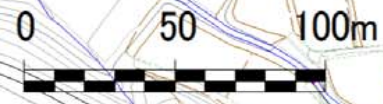


凡例

- 基準地点
- 流下経路
(流下経路の色区分と渓床勾配)

0° ~ 2°	10° ~ 15°
2° ~ 3°	15° ~ 20°
3° ~ 7°	20° ~ 30°
7° ~ 10°	30° ~
- 横断測線(耐力 ≤ 流体力)
- 横断測線(流体力 < 耐力)

危害のおそれのある土地の区域		
著しい危害のおそれのある土地の区域	土石流の高さが1mを超える区域	
	土石流により建築物に作用すると想定される力が50kN/m ² を超える区域	
	土石流により建築物に作用すると想定される力が50kN/m ² 以下の区域	
土石流の高さが1m以下の区域		



土石流区域調査書

様式3-2 建築物に作用すると想定される衝撃に関する事項

調査年度	平成24年度
------	--------

渓流の位置	溪流番号	A101002	溪流名	武士の沢の沢	所在地	花巻市大迫町内川目第3地割
-------	------	---------	-----	--------	-----	---------------

横断測線番号	土石流の高さh(m)	土石流の流体力Fd(kN/m ²)	建築物の耐力P2(kN/m ²)	横断測線番号	土石流の高さh(m)	土石流の流体力Fd(kN/m ²)	建築物の耐力P2(kN/m ²)
No.0	0.74	27.88	9.71				
No.1	0.50	15.92	13.62				
No.2	0.48	14.82	14.13				
No.3	0.40	11.24	16.92				
No.4	0.35	9.25	18.85				
No.5	0.33	7.70	20.10				
No.6	0.32	6.86	20.82				
No.7	0.30	7.52	21.74				
No.8	0.31	7.21	21.32				
No.9	0.31	6.37	21.24				
No.10	0.30	5.90	21.65				
No.11	0.30	5.69	21.83				
No.12	0.29	4.46	22.78				
No.13	0.28	2.65	23.14				
No.14	0.29	2.00	22.39				
No.15	0.29	1.93	22.25				
No.16	0.30	1.80	21.97				
No.17	0.52	0.40	13.20				
No.18	0.00	0.00	0.00				
No.19	0.00	0.00	0.00				