

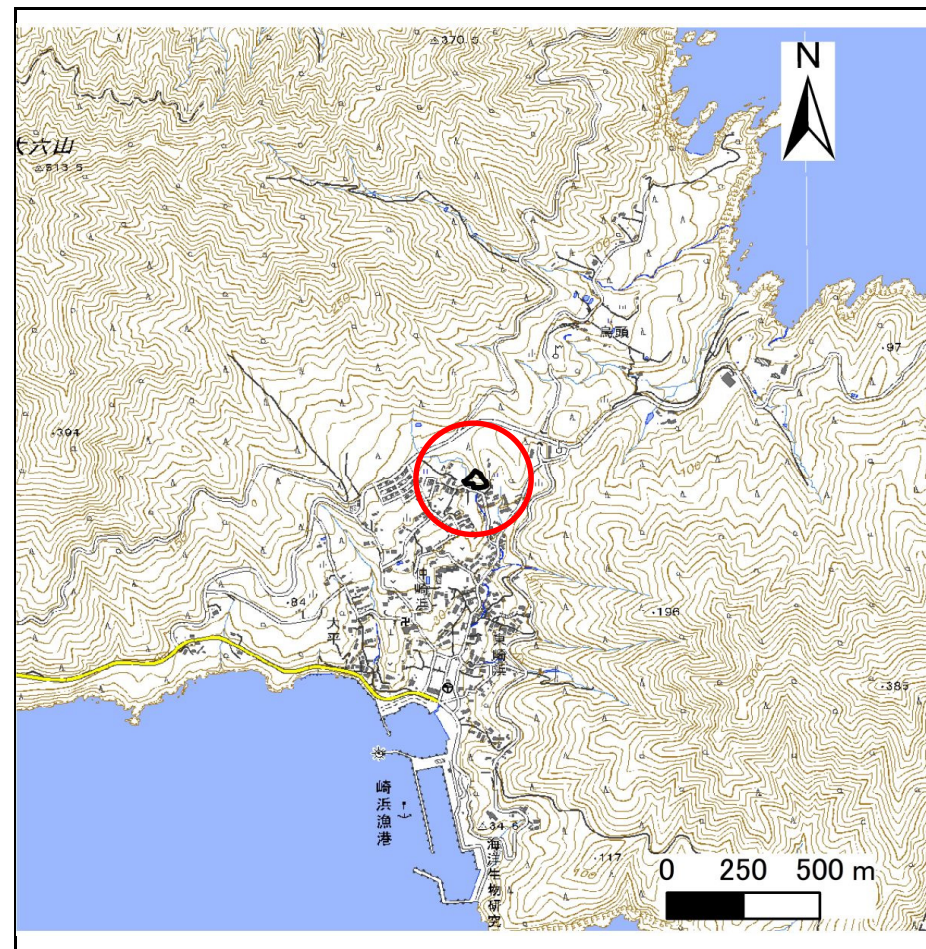
土砂災害防止に関する基礎調査(急傾斜地の崩壊)

表紙 概況、位置図

自然現象の種類	急傾斜地の崩壊
箇所番号	203AN5172-2
箇所名	仲崎浜D
所在地	大船渡市三陸町越喜来字仲崎浜
調査機関	岩手県沿岸広域振興局土木部 大船渡土木センター



概況図(S=1:200,000)



位置図(S=1:25,000)

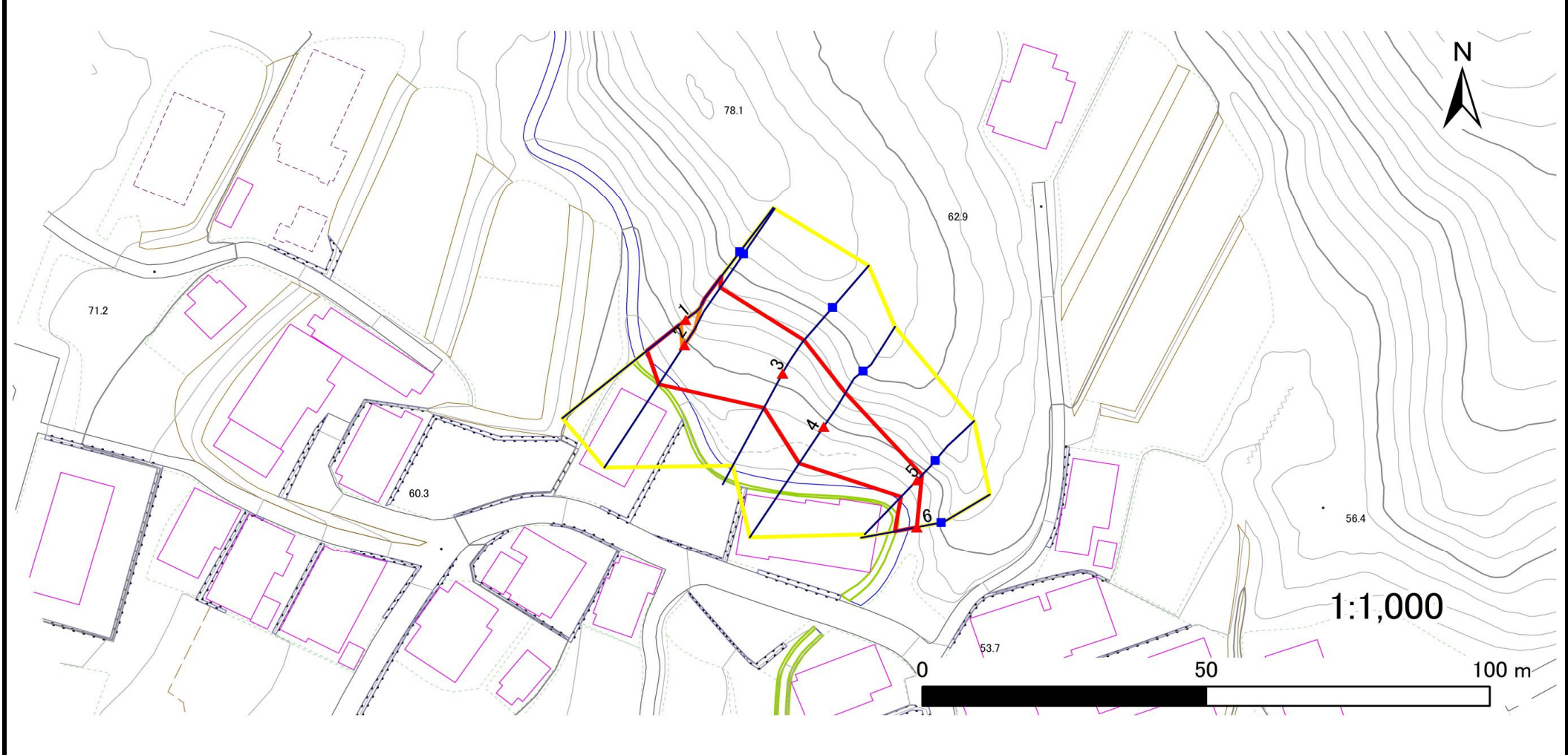
「測量法に基づく国土地理院長承認(複製)R 5JHf 198」「本製品を複製する場合には、国土地理院の長の承認を得なければならない。」

急傾斜地の崩壊区域調査

様式3-1 危害のおそれのある土地、著しい危害のおそれのある土地の設定図

調査年度 令和5年度

急傾斜地の位置	箇所番号	203AN5172-2	箇所名	仲崎浜D	所在地	大船渡市三陸町越喜来字仲崎浜
---------	------	-------------	-----	------	-----	----------------



凡例	■ 上端	— 横断測線	▭ 危害のおそれのある土地の区域	▭ 土石等の移動による力が100kN/m ² を超える範囲
	▲ 下端		▭ 著しい危害のおそれのある土地の区域	▭ 土石等の堆積高が3mを超える範囲

急傾斜地の崩壊区域調査

様式3-2 建築物に作用すると想定される衝撃に関する事項(1/1)

調査年度	令和5年度
------	-------

急傾斜地の位置		箇所番号		203AN5172-2		箇所名		仲崎浜D		所在地		大船渡市三陸町越喜来字仲崎浜				
横断 測線 番号	急傾斜地の下端に隣接する土地								急傾斜地内							
	土石等の移動の高さと力の大きさ				土石等の堆積高さとの大きさ				土石等の移動の高さと力の大きさ				土石等の堆積高さとの大きさ			
	区分	高さ (m)	下端からの距離 (m)	力の大きさ (kN/m ²)	区分	下端からの水平 距離(m)	高さ (m)	力の大きさ (kN/m ²)	区分	高さ (m)	上端からの比高 (m)	力の大きさ (kN/m ²)	区分	上端からの比高 (m)	高さ (m)	力の大きさ (kN/m ²)
1	100kN/m ² を超える	1.00	0.00 ~ 1.08	116.28	3mを超える	— ~ —	—	—	100kN/m ² を超える	1.00	10.86 ~ 14.16	116.28	3mを超える	— ~ —	—	—
	それ以外	1.00	1.08 ~ 8.87	100.00	それ以外	0.00 ~ 8.87	2.32	12.42	それ以外	1.00	5.00 ~ 10.86	100.00	それ以外	5.00 ~ 14.16	2.32	12.42
2	100kN/m ² を超える	1.00	0.00 ~ 0.73	110.93	3mを超える	— ~ —	—	—	100kN/m ² を超える	1.00	10.90 ~ 13.32	110.93	3mを超える	— ~ —	—	—
	それ以外	1.00	0.73 ~ 8.52	100.00	それ以外	0.00 ~ 8.52	2.06	11.04	それ以外	1.00	5.00 ~ 10.90	100.00	それ以外	5.00 ~ 13.32	2.06	11.04
3	100kN/m ² を超える	—	— ~ —	—	3mを超える	— ~ —	—	—	100kN/m ² を超える	—	— ~ —	—	3mを超える	— ~ —	—	—
	それ以外	1.00	0.00 ~ 7.16	91.05	それ以外	0.00 ~ 0.00	1.63	8.73	それ以外	1.00	5.00 ~ 9.58	91.05	それ以外	5.00 ~ 9.58	1.63	8.73
4	100kN/m ² を超える	1.00	0.00 ~ 0.25	103.68	3mを超える	— ~ —	—	—	100kN/m ² を超える	1.00	11.40 ~ 12.10	103.68	3mを超える	— ~ —	—	—
	それ以外	1.00	0.25 ~ 8.04	100.00	それ以外	0.00 ~ 8.04	2.41	12.88	それ以外	1.00	5.00 ~ 11.40	100.00	それ以外	5.00 ~ 12.10	2.41	12.88
5	100kN/m ² を超える	—	— ~ —	—	3mを超える	— ~ —	—	—	100kN/m ² を超える	—	— ~ —	—	3mを超える	— ~ —	—	—
	それ以外	1.00	0.00 ~ 4.19	52.35	それ以外	0.00 ~ 4.19	2.28	12.20	それ以外	1.00	5.00 ~ 6.80	52.35	それ以外	5.00 ~ 6.80	2.28	12.20
6	100kN/m ² を超える	—	— ~ —	—	3mを超える	— ~ —	—	—	100kN/m ² を超える	—	— ~ —	—	3mを超える	— ~ —	—	—
	それ以外	1.00	0.00 ~ 3.97	49.75	それ以外	0.00 ~ 3.97	2.08	11.15	それ以外	1.00	5.00 ~ 5.00	49.75	それ以外	5.00 ~ 5.00	2.08	11.15
	100kN/m ² を超える		~		3mを超える	~			100kN/m ² を超える		~		3mを超える	~		
	それ以外		~		それ以外	~			それ以外		~		それ以外	~		
	100kN/m ² を超える		~		3mを超える	~			100kN/m ² を超える		~		3mを超える	~		
	それ以外		~		それ以外	~			それ以外		~		それ以外	~		
	100kN/m ² を超える		~		3mを超える	~			100kN/m ² を超える		~		3mを超える	~		
	それ以外		~		それ以外	~			それ以外		~		それ以外	~		
	100kN/m ² を超える		~		3mを超える	~			100kN/m ² を超える		~		3mを超える	~		
	それ以外		~		それ以外	~			それ以外		~		それ以外	~		
	100kN/m ² を超える		~		3mを超える	~			100kN/m ² を超える		~		3mを超える	~		
	それ以外		~		それ以外	~			それ以外		~		それ以外	~		
	100kN/m ² を超える		~		3mを超える	~			100kN/m ² を超える		~		3mを超える	~		
	それ以外		~		それ以外	~			それ以外		~		それ以外	~		