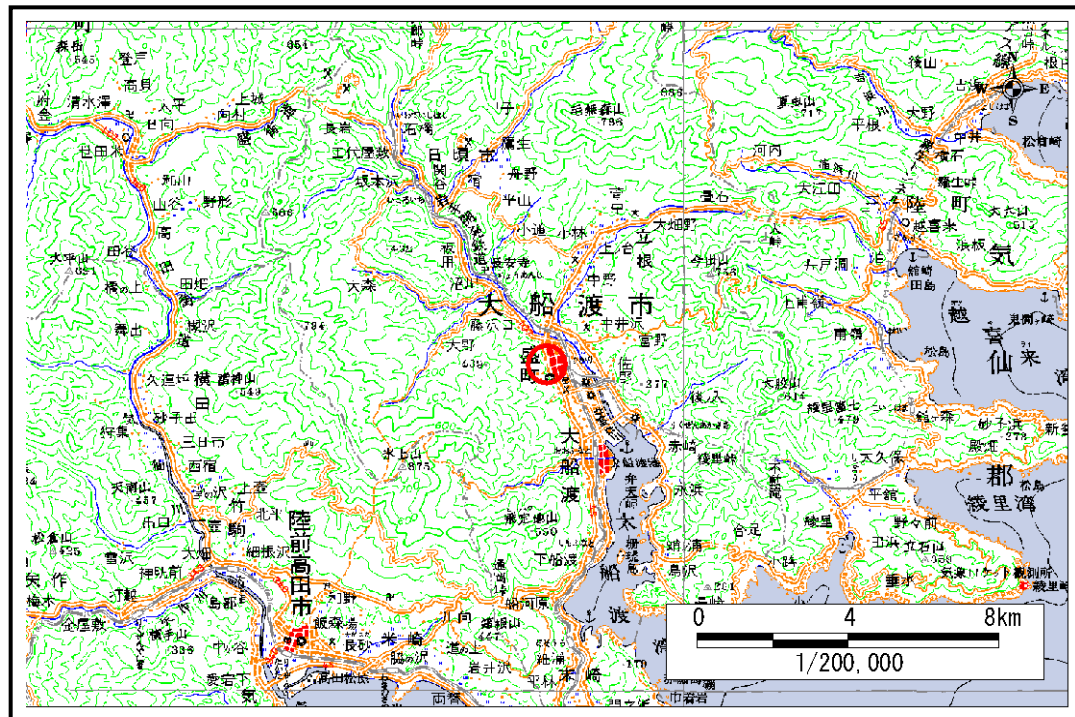


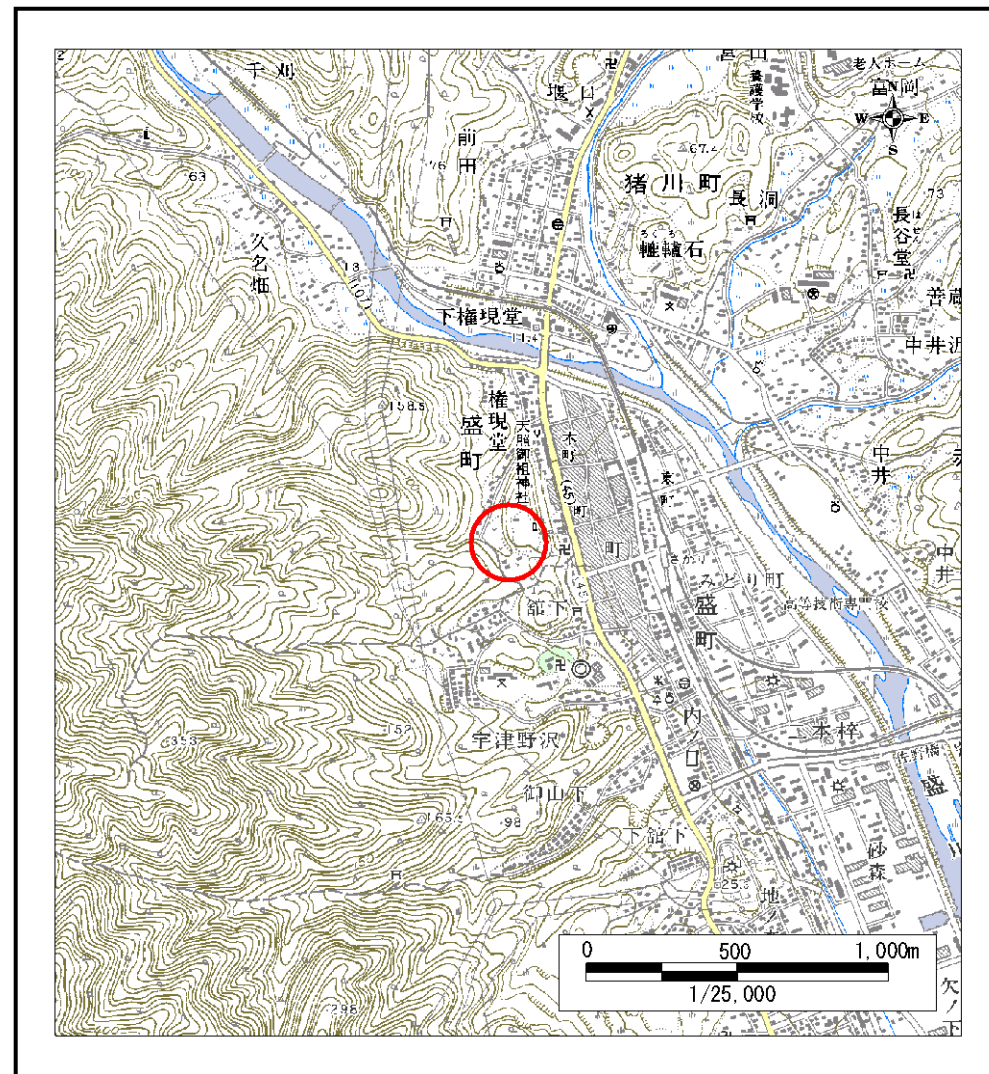
土砂災害防止に関する基礎調査(急傾斜地の崩壊)

表紙 概況、位置図

自然現象の種類	急傾斜地の崩壊
箇所番号	168A1001
箇所名	柿の木沢-2
所在地	大船渡市盛町字柿の木沢
調査機関	大船渡地方振興局



概況図 (S=1:200,000)



位置図 (S=1:25,000)

岩手県

急傾斜地の崩壊区域調査

様式3-1 危害のおそれのある土地、著しい危害のおそれのある土地の設定図

調査年度

平成16年度

急傾斜地の位置

箇所番号

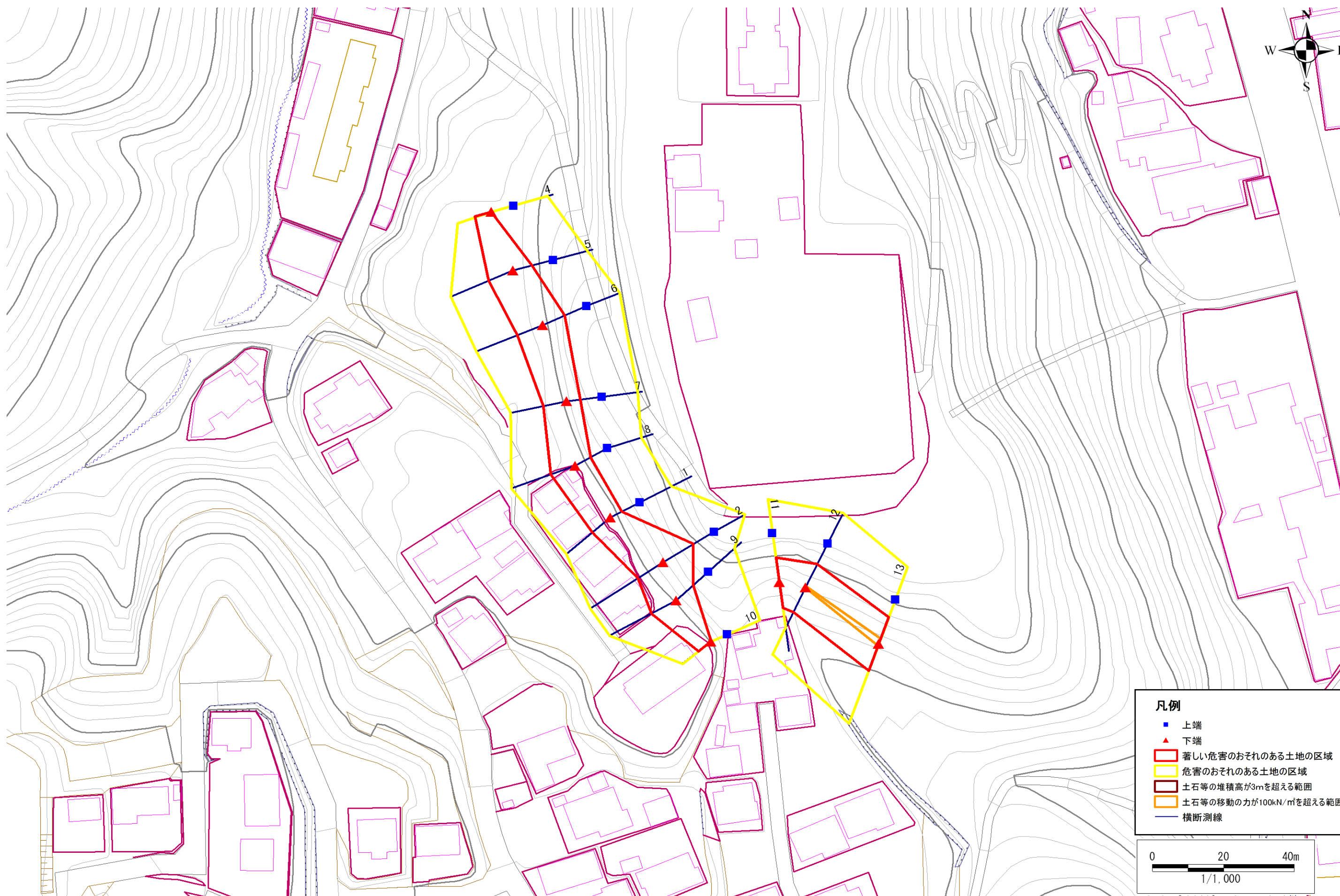
168A1001

箇所名

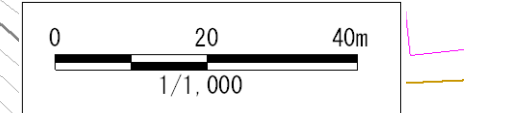
柿の木沢-2

所在地

大船渡市盛町字柿の木沢



- 凡例**
- 上端
 - ▲ 下端
 - 著しい危害のおそれのある土地の区域
 - 危害のおそれのある土地の区域
 - 土石等の堆積高が3mを超える範囲
 - 土石等の移動の力が100kN/m²を超える範囲
 - 横断測線



急傾斜地の崩壊区域調書

様式3-2 建築物に作用すると想定される衝撃に関する事項 (1/1)

調査年度 平成16年度

急傾斜地の位置		箇所番号			箇所名		柿の木沢-2		所在地		大船渡市盛町字柿の木沢					
横断 測線 番号	急傾斜地の下端に隣接する土地								急傾斜地内							
	土石等の移動の高さと力の大きさ				土石等の堆積高さとの大きさ				土石等の移動の高さと力の大きさ				土石等の堆積高さとの大きさ			
	区分	高さ (m)	下端からの距離 (m)	力の大きさ (kN/m ²)	区分	下端からの水平 距離(m)	高さ (m)	力の大きさ (kN/m ²)	区分	高さ (m)	上端からの比高 (m)	力の大きさ (kN/m ²)	区分	上端からの比高 (m)	高さ (m)	力の大きさ (kN/m ²)
1	100kN/m ² を超える	-	- ~ -	-	3mを超える	- ~ -	-	-	100kN/m ² を超える	-	- ~ -	-	3mを超える	- ~ -	-	-
	それ以外	1.00	0.00 ~ 6.58	82.98	それ以外	0.00 ~ 6.58	1.86	9.97	それ以外	1.00	5.00 ~ 8.10	82.98	それ以外	5.00 ~ 8.10	1.86	9.97
2	100kN/m ² を超える	1.00	0.00 ~ 0.54	108.02	3mを超える	- ~ -	-	-	100kN/m ² を超える	1.00	10.62 ~ 12.20	108.02	3mを超える	- ~ -	-	-
	それ以外	1.00	0.54 ~ 8.33	100.00	それ以外	0.00 ~ 8.33	2.12	11.37	それ以外	1.00	5.00 ~ 10.62	100.00	それ以外	5.00 ~ 12.20	2.12	11.37
4	100kN/m ² を超える	-	- ~ -	-	3mを超える	- ~ -	-	-	100kN/m ² を超える	-	- ~ -	-	3mを超える	- ~ -	-	-
	それ以外	1.00	0.00 ~ 4.76	59.34	それ以外	0.00 ~ 4.76	1.77	9.45	それ以外	1.00	5.00 ~ 5.00	59.34	それ以外	5.00 ~ 5.00	1.77	9.45
5	100kN/m ² を超える	-	- ~ -	-	3mを超える	- ~ -	-	-	100kN/m ² を超える	-	- ~ -	-	3mを超える	- ~ -	-	-
	それ以外	1.00	0.00 ~ 7.34	93.54	それ以外	0.00 ~ 7.34	1.81	9.70	それ以外	1.00	5.00 ~ 9.50	93.54	それ以外	5.00 ~ 9.50	1.81	9.70
6	100kN/m ² を超える	-	- ~ -	-	3mを超える	- ~ -	-	-	100kN/m ² を超える	-	- ~ -	-	3mを超える	- ~ -	-	-
	それ以外	1.00	0.00 ~ 7.56	96.76	それ以外	0.00 ~ 7.56	2.14	11.47	それ以外	1.00	5.00 ~ 10.00	96.76	それ以外	5.00 ~ 10.00	2.14	11.47
7	100kN/m ² を超える	-	- ~ -	-	3mを超える	- ~ -	-	-	100kN/m ² を超える	-	- ~ -	-	3mを超える	- ~ -	-	-
	それ以外	1.00	0.00 ~ 6.63	83.67	それ以外	0.00 ~ 6.63	1.80	9.61	それ以外	1.00	5.00 ~ 8.00	83.67	それ以外	5.00 ~ 8.00	1.80	9.61
8	100kN/m ² を超える	-	- ~ -	-	3mを超える	- ~ -	-	-	100kN/m ² を超える	-	- ~ -	-	3mを超える	- ~ -	-	-
	それ以外	1.00	0.00 ~ 7.17	91.13	それ以外	0.00 ~ 7.17	1.90	10.18	それ以外	1.00	5.00 ~ 9.50	91.13	それ以外	5.00 ~ 9.50	1.90	10.18
9	100kN/m ² を超える	-	- ~ -	-	3mを超える	- ~ -	-	-	100kN/m ² を超える	-	- ~ -	-	3mを超える	- ~ -	-	-
	それ以外	1.00	0.00 ~ 7.74	99.28	それ以外	0.00 ~ 7.74	2.29	12.25	それ以外	1.00	5.00 ~ 10.60	99.28	それ以外	5.00 ~ 10.60	2.29	12.25
10	100kN/m ² を超える	-	- ~ -	-	3mを超える	- ~ -	-	-	100kN/m ² を超える	-	- ~ -	-	3mを超える	- ~ -	-	-
	それ以外	1.00	0.00 ~ 4.42	55.10	それ以外	0.00 ~ 4.42	1.97	10.57	それ以外	1.00	5.00 ~ 5.10	55.10	それ以外	5.00 ~ 5.10	1.97	10.57
11	100kN/m ² を超える	-	- ~ -	-	3mを超える	- ~ -	-	-	100kN/m ² を超える	-	- ~ -	-	3mを超える	- ~ -	-	-
	それ以外	1.00	0.00 ~ 7.55	96.66	それ以外	0.00 ~ 7.55	2.10	11.23	それ以外	1.00	5.00 ~ 10.10	96.66	それ以外	5.00 ~ 10.10	2.10	11.23
12	100kN/m ² を超える	1.00	0.00 ~ 0.10	101.48	3mを超える	- ~ -	-	-	100kN/m ² を超える	1.00	10.53 ~ 10.80	101.48	3mを超える	- ~ -	-	-
	それ以外	1.00	0.10 ~ 7.89	100.00	それ以外	0.00 ~ 7.89	2.17	11.62	それ以外	1.00	5.00 ~ 10.53	100.00	それ以外	5.00 ~ 10.80	2.17	11.62
13	100kN/m ² を超える	1.00	0.00 ~ 0.52	107.69	3mを超える	- ~ -	-	-	100kN/m ² を超える	1.00	10.89 ~ 12.34	107.69	3mを超える	- ~ -	-	-
	それ以外	1.00	0.52 ~ 8.30	100.00	それ以外	0.00 ~ 8.30	2.33	12.46	それ以外	1.00	5.00 ~ 10.89	100.00	それ以外	5.00 ~ 12.34	2.33	12.46
	100kN/m ² を超える		~		3mを超える	~			100kN/m ² を超える		~		3mを超える	~		
	それ以外		~		それ以外	~			それ以外		~		それ以外	~		
	100kN/m ² を超える		~		3mを超える	~			100kN/m ² を超える		~		3mを超える	~		
	それ以外		~		それ以外	~			それ以外		~		それ以外	~		
	100kN/m ² を超える		~		3mを超える	~			100kN/m ² を超える		~		3mを超える	~		
	それ以外		~		それ以外	~			それ以外		~		それ以外	~		