

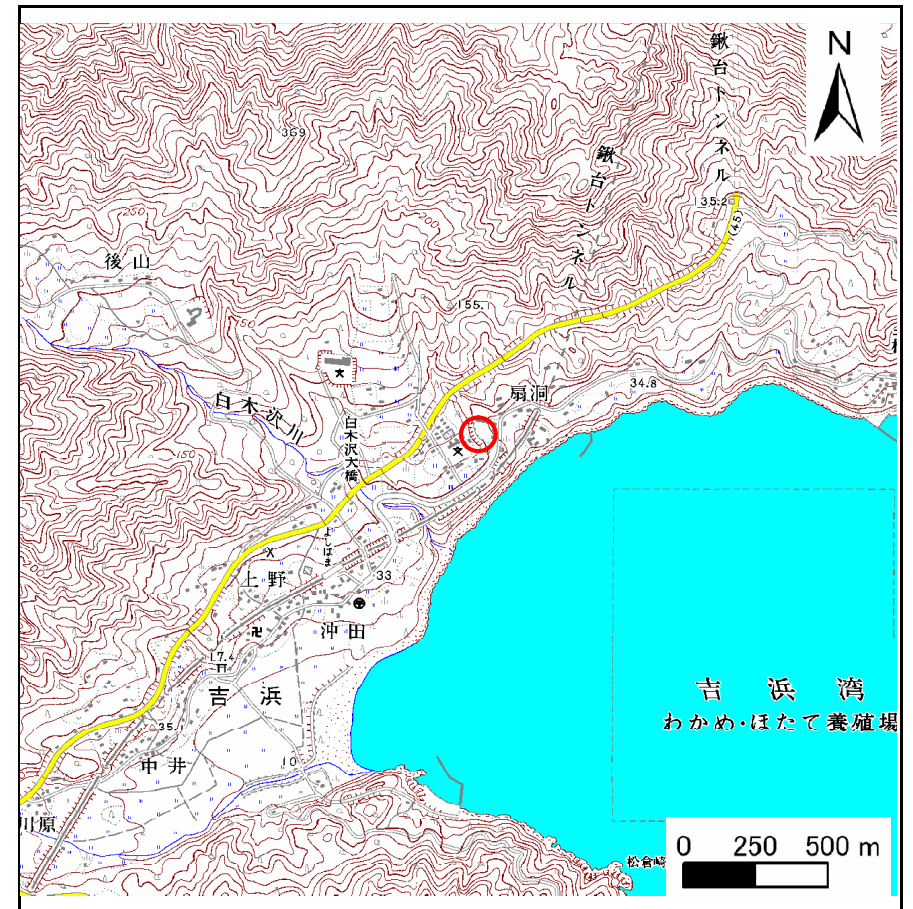
土砂災害防止に関する基礎調査(急傾斜地の崩壊)

表紙 概況、位置図

自然現象の種類	急傾斜地の崩壊
箇所番号	159D0083
箇所名	扇洞
所在地	大船渡市三陸町吉浜扇洞
調査機関	大船渡地方振興局土木部



概況図(S=1:200,000)



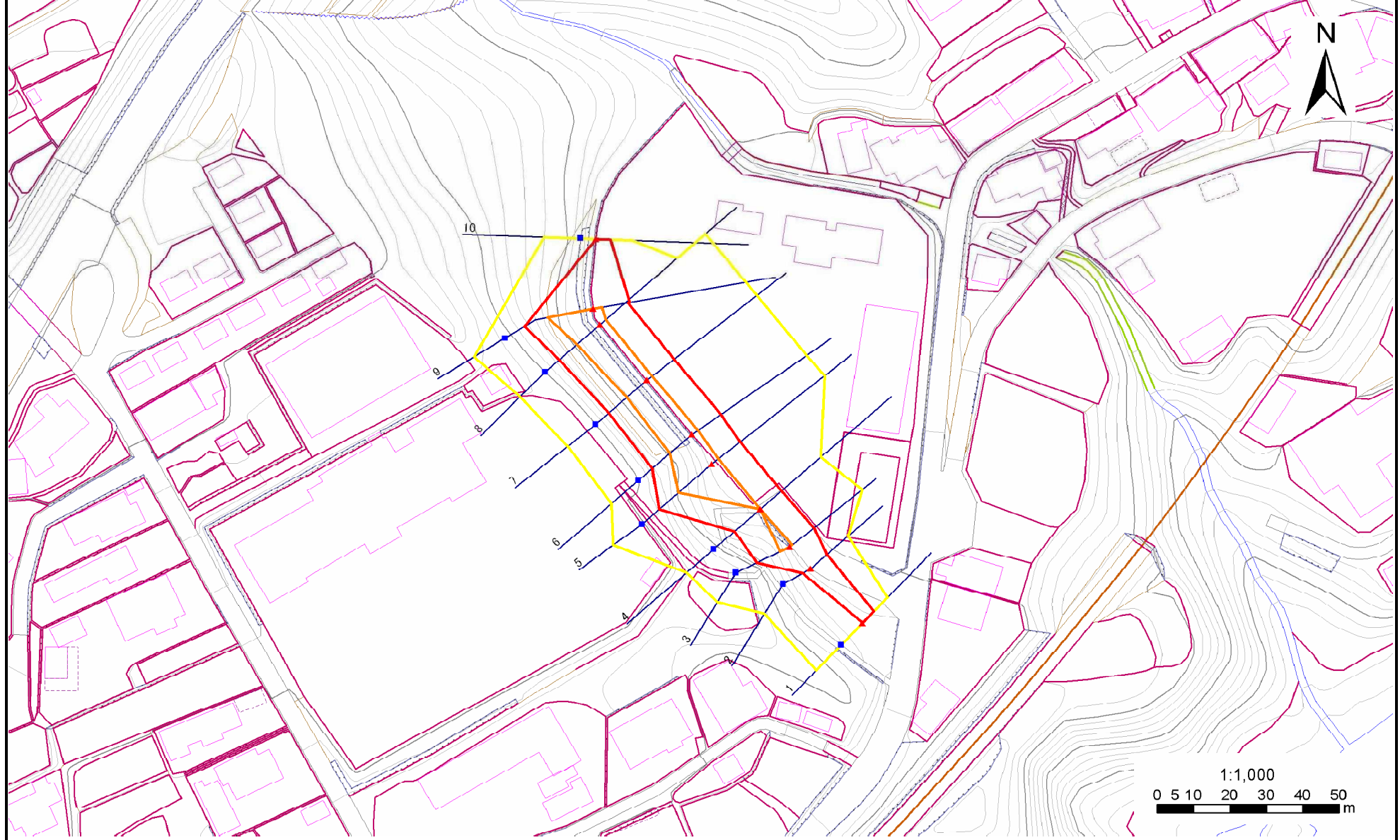
位置図(S=1:25,000)

急傾斜地の崩壊区域調書

様式3-1 危害のおそれのある土地、著しい危害のおそれのある土地の設定図

調査年度 平成19年度

急傾斜地の位置 箇所番号 139D0083 箇所名 扇洞 所在地 大船渡市三陸町吉浜扇洞



凡例

■ 上端
▲ 下端

— 横断測線

— 危害のおそれのある土地の区域

— 著しい危害のおそれのある土地の区域

— 土石等の移動による力が100kN/m²を超える範囲

— 土石等の堆積高が3mを超える範囲

急傾斜地の崩壊区域調書

様式3-2 建築物に作用すると想定される衝撃に関する事項(1/1)

調査年度

平成19年度

急傾斜地の位置		箇所番号		159D0083		箇所名		扇洞		所在地		大船渡市三陸町吉浜扇洞				
横断 測線 番号	急傾斜地の下端に隣接する土地								急傾斜地内							
	土石等の移動の高さと力の大きさ				土石等の堆積高さと力の大きさ				土石等の移動の高さと力の大きさ				土石等の堆積高さと力の大きさ			
	区分	高さ (m)	下端からの距離 (m)	力の大きさ (kN/m ²)	区分	下端からの水平 距離(m)	高さ (m)	力の大きさ (kN/m ²)	区分	高さ (m)	上端からの比高 (m)	力の大きさ (kN/m ²)	区分	上端からの比高 (m)	高さ (m)	力の大きさ (kN/m ²)
1	100kN/m ² を超える	-	- ~ -	-	3mを超える	- ~ -	-	-	100kN/m ² を超える	-	- ~ -	-	3mを超える	- ~ -	-	-
	それ以外	1.00	0.00 ~ 4.52	56.39	それ以外	0.00 ~ 0.00	1.57	8.21	それ以外	1.00	5.00 ~ 5.00	56.39	それ以外	5.00 ~ 5.00	1.57	8.21
2	100kN/m ² を超える	-	- ~ -	-	3mを超える	- ~ -	-	-	100kN/m ² を超える	-	- ~ -	-	3mを超える	- ~ -	-	-
	それ以外	1.00	0.00 ~ 6.08	76.22	それ以外	0.00 ~ 6.08	1.79	9.40	それ以外	1.00	5.00 ~ 7.00	76.22	それ以外	5.00 ~ 7.00	1.79	9.40
3	100kN/m ² を超える	1.00	0.00 ~ 0.81	112.09	3mを超える	- ~ -	-	-	100kN/m ² を超える	1.00	10.53 ~ 12.90	112.09	3mを超える	- ~ -	-	-
	それ以外	1.00	0.81 ~ 8.59	100.00	それ以外	0.00 ~ 8.59	2.19	11.47	それ以外	1.00	5.00 ~ 10.53	100.00	それ以外	5.00 ~ 12.90	2.19	11.47
4	100kN/m ² を超える	1.00	0.00 ~ 0.00	100.05	3mを超える	- ~ -	-	-	100kN/m ² を超える	1.00	11.19 ~ 11.20	100.05	3mを超える	- ~ -	-	-
	それ以外	1.00	0.00 ~ 7.79	100.00	それ以外	0.00 ~ 7.79	2.03	10.63	それ以外	1.00	5.00 ~ 11.19	100.00	それ以外	5.00 ~ 11.20	2.03	10.63
5	100kN/m ² を超える	1.00	0.00 ~ 2.34	136.45	3mを超える	- ~ -	-	-	100kN/m ² を超える	1.00	10.53 ~ 20.13	136.45	3mを超える	- ~ -	-	-
	それ以外	1.00	2.34 ~ 10.12	100.00	それ以外	0.00 ~ 10.12	2.72	14.24	それ以外	1.00	5.00 ~ 10.53	100.00	それ以外	5.00 ~ 20.13	2.72	14.24
6	100kN/m ² を超える	1.00	0.00 ~ 2.04	131.62	3mを超える	- ~ -	-	-	100kN/m ² を超える	1.00	11.48 ~ 19.48	131.62	3mを超える	- ~ -	-	-
	それ以外	1.00	2.04 ~ 9.83	100.00	それ以外	0.00 ~ 9.83	2.63	13.78	それ以外	1.00	5.00 ~ 11.48	100.00	それ以外	5.00 ~ 19.48	2.63	13.78
7	100kN/m ² を超える	1.00	0.00 ~ 1.91	129.38	3mを超える	- ~ -	-	-	100kN/m ² を超える	1.00	11.89 ~ 19.48	129.38	3mを超える	- ~ -	-	-
	それ以外	1.00	1.91 ~ 9.69	100.00	それ以外	0.00 ~ 9.69	2.68	14.04	それ以外	1.00	5.00 ~ 11.89	100.00	それ以外	5.00 ~ 19.48	2.68	14.04
8	100kN/m ² を超える	1.00	0.00 ~ 2.11	132.69	3mを超える	- ~ -	-	-	100kN/m ² を超える	1.00	11.28 ~ 19.48	132.69	3mを超える	- ~ -	-	-
	それ以外	1.00	2.11 ~ 9.89	100.00	それ以外	0.00 ~ 9.89	2.60	13.62	それ以外	1.00	5.00 ~ 11.28	100.00	それ以外	5.00 ~ 19.48	2.60	13.62
9	100kN/m ² を超える	1.00	0.00 ~ 2.41	137.74	3mを超える	- ~ -	-	-	100kN/m ² を超える	1.00	10.53 ~ 20.61	137.74	3mを超える	- ~ -	-	-
	それ以外	1.00	2.41 ~ 10.20	100.00	それ以外	0.00 ~ 10.20	2.73	14.30	それ以外	1.00	5.00 ~ 10.53	100.00	それ以外	5.00 ~ 20.61	2.73	14.30
10	100kN/m ² を超える	-	- ~ -	-	3mを超える	- ~ -	-	-	100kN/m ² を超える	-	- ~ -	-	3mを超える	- ~ -	-	-
	それ以外	1.00	0.00 ~ 3.98	49.86	それ以外	0.00 ~ 3.98	2.08	10.92	それ以外	1.00	5.00 ~ 5.00	49.86	それ以外	5.00 ~ 5.00	2.08	10.92
	100kN/m ² を超える		~		3mを超える	~			100kN/m ² を超える		~		3mを超える	~		
	それ以外		~		それ以外	~			それ以外		~		それ以外	~		
	100kN/m ² を超える		~		3mを超える	~			100kN/m ² を超える		~		3mを超える	~		
	それ以外		~		それ以外	~			それ以外		~		それ以外	~		
	100kN/m ² を超える		~		3mを超える	~			100kN/m ² を超える		~		3mを超える	~		
	それ以外		~		それ以外	~			それ以外		~		それ以外	~		
	100kN/m ² を超える		~		3mを超える	~			100kN/m ² を超える		~		3mを超える	~		
	それ以外		~		それ以外	~			それ以外		~		それ以外	~		