

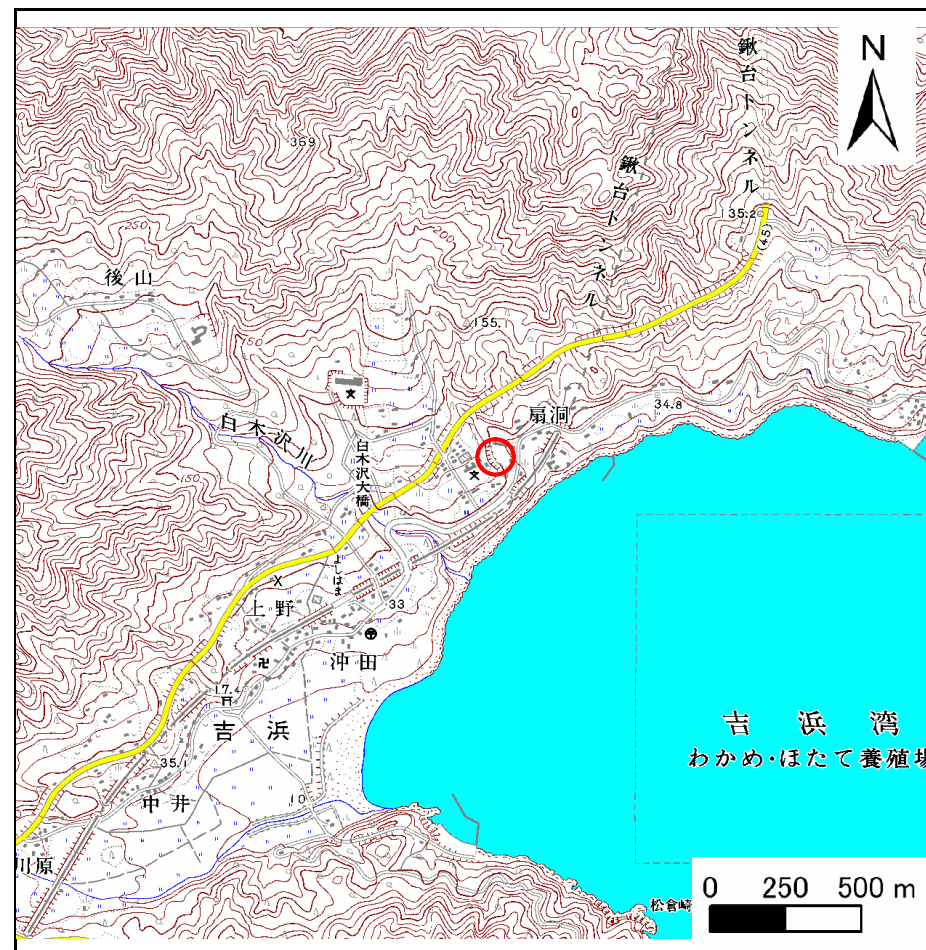
# 土砂災害防止に関する基礎調査(急傾斜地の崩壊)

表紙 概況、位置図

|         |             |
|---------|-------------|
| 自然現象の種類 | 急傾斜地の崩壊     |
| 箇所番号    | 159D0083    |
| 箇所名     | 扇の洞         |
| 所在地     | 大船渡市三陸町吉浜扇洞 |
| 調査機関    | 大船渡地方振興局土木部 |



概況図(S=1:200,000)



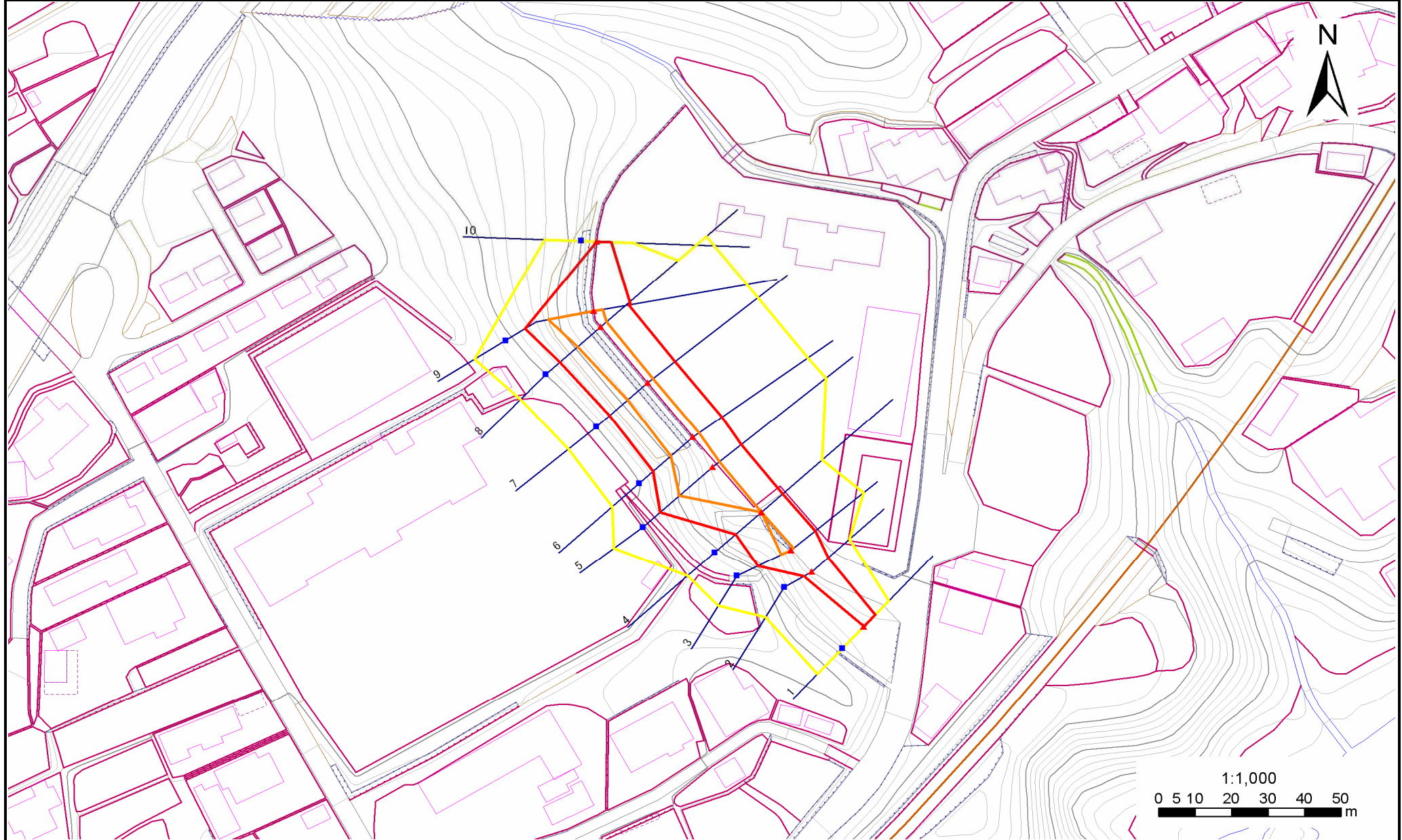
位置図(S=1:25,000)

# 急傾斜地の崩壊区域調書

様式3-1 危害のおそれのある土地、著しい危害のおそれのある土地の設定図

調査年度 平成19年度

急傾斜地の位置 箇所番号 159D0083 箇所名 扇の洞 所在地 大船渡市三陸町吉浜扇洞



- |           |      |        |                     |  |
|-----------|------|--------|---------------------|--|
| <b>凡例</b> | ■ 上端 | — 横断測線 | — 危害のおそれのある土地の区域    | — 土石等の移動による力が100kN/m <sup>2</sup> を超える範囲 |
|           | ▲ 下端 |        | — 著しい危害のおそれのある土地の区域 | — 土石等の堆積高が3mを超える範囲                       |

## 急傾斜地の崩壊区域調査

様式3-2 建築物に作用すると想定される衝撃に関する事項(1/1)

|      |        |
|------|--------|
| 調査年度 | 平成19年度 |
|------|--------|

| 急傾斜地の位置        |                           | 箇所番号      |                |                               | 箇所名           |                  |           |                               | 所在地                       |           |                |                               |               |                |           |                               |
|----------------|---------------------------|-----------|----------------|-------------------------------|---------------|------------------|-----------|-------------------------------|---------------------------|-----------|----------------|-------------------------------|---------------|----------------|-----------|-------------------------------|
|                |                           | 159D0083  |                |                               | 扇の洞           |                  |           |                               | 大船渡市三陸町吉浜扇洞               |           |                |                               |               |                |           |                               |
| 横断<br>測線<br>番号 | 急傾斜地の下端に隣接する土地            |           |                |                               |               |                  |           |                               | 急傾斜地内                     |           |                |                               |               |                |           |                               |
|                | 土石等の移動の高さと力の大きさ           |           |                |                               | 土石等の堆積高さとの大きさ |                  |           |                               | 土石等の移動の高さと力の大きさ           |           |                |                               | 土石等の堆積高さとの大きさ |                |           |                               |
|                | 区分                        | 高さ<br>(m) | 下端からの距離<br>(m) | 力の大きさ<br>(kN/m <sup>2</sup> ) | 区分            | 下端からの水平<br>距離(m) | 高さ<br>(m) | 力の大きさ<br>(kN/m <sup>2</sup> ) | 区分                        | 高さ<br>(m) | 上端からの比高<br>(m) | 力の大きさ<br>(kN/m <sup>2</sup> ) | 区分            | 上端からの比高<br>(m) | 高さ<br>(m) | 力の大きさ<br>(kN/m <sup>2</sup> ) |
| 1              | 100kN/m <sup>2</sup> を超える | -         | - ~ -          | -                             | 3mを超える        | - ~ -            | -         | -                             | 100kN/m <sup>2</sup> を超える | -         | - ~ -          | -                             | 3mを超える        | - ~ -          | -         | -                             |
|                | それ以外                      | 1.00      | 0.00 ~ 4.52    | 56.39                         | それ以外          | 0.00 ~ 0.00      | 1.57      | 8.21                          | それ以外                      | 1.00      | 5.00 ~ 5.00    | 56.39                         | それ以外          | 5.00 ~ 5.00    | 1.57      | 8.21                          |
| 2              | 100kN/m <sup>2</sup> を超える | -         | - ~ -          | -                             | 3mを超える        | - ~ -            | -         | -                             | 100kN/m <sup>2</sup> を超える | -         | - ~ -          | -                             | 3mを超える        | - ~ -          | -         | -                             |
|                | それ以外                      | 1.00      | 0.00 ~ 6.08    | 76.22                         | それ以外          | 0.00 ~ 6.08      | 1.79      | 9.40                          | それ以外                      | 1.00      | 5.00 ~ 7.00    | 76.22                         | それ以外          | 5.00 ~ 7.00    | 1.79      | 9.40                          |
| 3              | 100kN/m <sup>2</sup> を超える | 1.00      | 0.00 ~ 0.81    | 112.09                        | 3mを超える        | - ~ -            | -         | -                             | 100kN/m <sup>2</sup> を超える | 1.00      | 10.53 ~ 12.90  | 112.09                        | 3mを超える        | - ~ -          | -         | -                             |
|                | それ以外                      | 1.00      | 0.81 ~ 8.59    | 100.00                        | それ以外          | 0.00 ~ 8.59      | 2.19      | 11.47                         | それ以外                      | 1.00      | 5.00 ~ 10.53   | 100.00                        | それ以外          | 5.00 ~ 12.90   | 2.19      | 11.47                         |
| 4              | 100kN/m <sup>2</sup> を超える | 1.00      | 0.00 ~ 0.00    | 100.05                        | 3mを超える        | - ~ -            | -         | -                             | 100kN/m <sup>2</sup> を超える | 1.00      | 11.19 ~ 11.20  | 100.05                        | 3mを超える        | - ~ -          | -         | -                             |
|                | それ以外                      | 1.00      | 0.00 ~ 7.79    | 100.00                        | それ以外          | 0.00 ~ 7.79      | 2.03      | 10.63                         | それ以外                      | 1.00      | 5.00 ~ 11.19   | 100.00                        | それ以外          | 5.00 ~ 11.20   | 2.03      | 10.63                         |
| 5              | 100kN/m <sup>2</sup> を超える | 1.00      | 0.00 ~ 2.34    | 136.45                        | 3mを超える        | - ~ -            | -         | -                             | 100kN/m <sup>2</sup> を超える | 1.00      | 10.53 ~ 20.13  | 136.45                        | 3mを超える        | - ~ -          | -         | -                             |
|                | それ以外                      | 1.00      | 2.34 ~ 10.12   | 100.00                        | それ以外          | 0.00 ~ 10.12     | 2.72      | 14.24                         | それ以外                      | 1.00      | 5.00 ~ 10.53   | 100.00                        | それ以外          | 5.00 ~ 20.13   | 2.72      | 14.24                         |
| 6              | 100kN/m <sup>2</sup> を超える | 1.00      | 0.00 ~ 2.04    | 131.62                        | 3mを超える        | - ~ -            | -         | -                             | 100kN/m <sup>2</sup> を超える | 1.00      | 11.48 ~ 19.48  | 131.62                        | 3mを超える        | - ~ -          | -         | -                             |
|                | それ以外                      | 1.00      | 2.04 ~ 9.83    | 100.00                        | それ以外          | 0.00 ~ 9.83      | 2.63      | 13.78                         | それ以外                      | 1.00      | 5.00 ~ 11.48   | 100.00                        | それ以外          | 5.00 ~ 19.48   | 2.63      | 13.78                         |
| 7              | 100kN/m <sup>2</sup> を超える | 1.00      | 0.00 ~ 1.91    | 129.38                        | 3mを超える        | - ~ -            | -         | -                             | 100kN/m <sup>2</sup> を超える | 1.00      | 11.89 ~ 19.48  | 129.38                        | 3mを超える        | - ~ -          | -         | -                             |
|                | それ以外                      | 1.00      | 1.91 ~ 9.69    | 100.00                        | それ以外          | 0.00 ~ 9.69      | 2.68      | 14.04                         | それ以外                      | 1.00      | 5.00 ~ 11.89   | 100.00                        | それ以外          | 5.00 ~ 19.48   | 2.68      | 14.04                         |
| 8              | 100kN/m <sup>2</sup> を超える | 1.00      | 0.00 ~ 2.11    | 132.69                        | 3mを超える        | - ~ -            | -         | -                             | 100kN/m <sup>2</sup> を超える | 1.00      | 11.28 ~ 19.48  | 132.69                        | 3mを超える        | - ~ -          | -         | -                             |
|                | それ以外                      | 1.00      | 2.11 ~ 9.89    | 100.00                        | それ以外          | 0.00 ~ 9.89      | 2.60      | 13.62                         | それ以外                      | 1.00      | 5.00 ~ 11.28   | 100.00                        | それ以外          | 5.00 ~ 19.48   | 2.60      | 13.62                         |
| 9              | 100kN/m <sup>2</sup> を超える | 1.00      | 0.00 ~ 2.41    | 137.74                        | 3mを超える        | - ~ -            | -         | -                             | 100kN/m <sup>2</sup> を超える | 1.00      | 10.53 ~ 20.61  | 137.74                        | 3mを超える        | - ~ -          | -         | -                             |
|                | それ以外                      | 1.00      | 2.41 ~ 10.20   | 100.00                        | それ以外          | 0.00 ~ 10.20     | 2.73      | 14.30                         | それ以外                      | 1.00      | 5.00 ~ 10.53   | 100.00                        | それ以外          | 5.00 ~ 20.61   | 2.73      | 14.30                         |
| 10             | 100kN/m <sup>2</sup> を超える | -         | - ~ -          | -                             | 3mを超える        | - ~ -            | -         | -                             | 100kN/m <sup>2</sup> を超える | -         | - ~ -          | -                             | 3mを超える        | - ~ -          | -         | -                             |
|                | それ以外                      | 1.00      | 0.00 ~ 3.98    | 49.86                         | それ以外          | 0.00 ~ 3.98      | 2.08      | 10.92                         | それ以外                      | 1.00      | 5.00 ~ 5.00    | 49.86                         | それ以外          | 5.00 ~ 5.00    | 2.08      | 10.92                         |
|                | 100kN/m <sup>2</sup> を超える |           | ~              |                               | 3mを超える        | ~                |           |                               | 100kN/m <sup>2</sup> を超える |           | ~              |                               | 3mを超える        | ~              |           |                               |
|                | それ以外                      |           | ~              |                               | それ以外          | ~                |           |                               | それ以外                      |           | ~              |                               | それ以外          | ~              |           |                               |
|                | 100kN/m <sup>2</sup> を超える |           | ~              |                               | 3mを超える        | ~                |           |                               | 100kN/m <sup>2</sup> を超える |           | ~              |                               | 3mを超える        | ~              |           |                               |
|                | それ以外                      |           | ~              |                               | それ以外          | ~                |           |                               | それ以外                      |           | ~              |                               | それ以外          | ~              |           |                               |
|                | 100kN/m <sup>2</sup> を超える |           | ~              |                               | 3mを超える        | ~                |           |                               | 100kN/m <sup>2</sup> を超える |           | ~              |                               | 3mを超える        | ~              |           |                               |
|                | それ以外                      |           | ~              |                               | それ以外          | ~                |           |                               | それ以外                      |           | ~              |                               | それ以外          | ~              |           |                               |
|                | 100kN/m <sup>2</sup> を超える |           | ~              |                               | 3mを超える        | ~                |           |                               | 100kN/m <sup>2</sup> を超える |           | ~              |                               | 3mを超える        | ~              |           |                               |
|                | それ以外                      |           | ~              |                               | それ以外          | ~                |           |                               | それ以外                      |           | ~              |                               | それ以外          | ~              |           |                               |