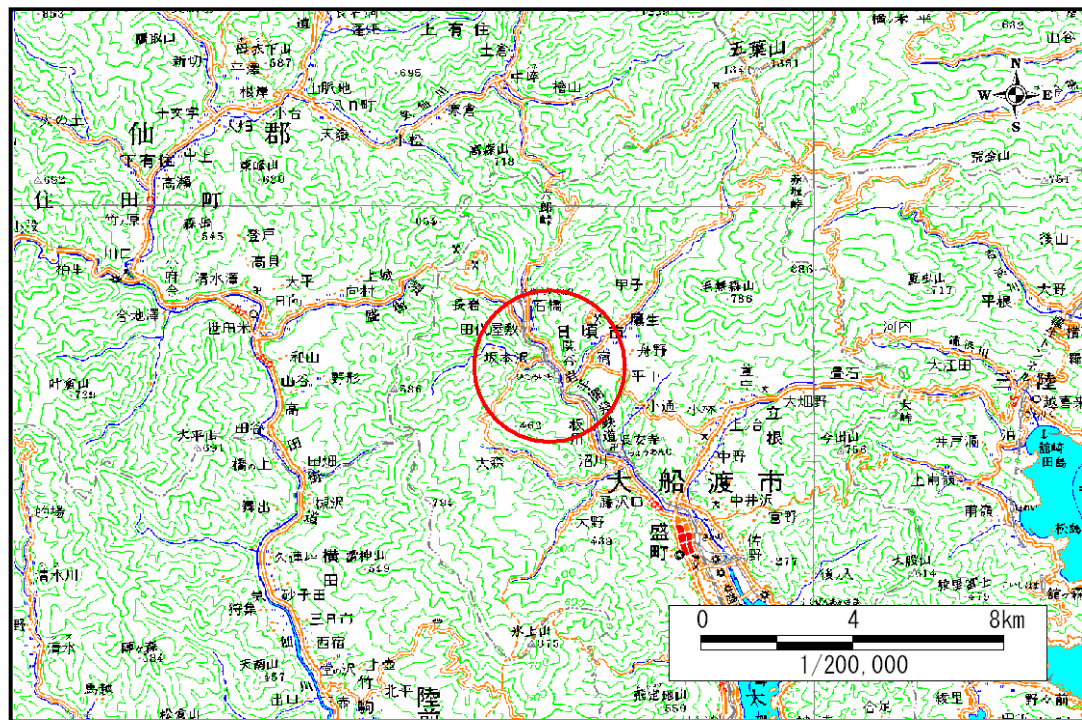


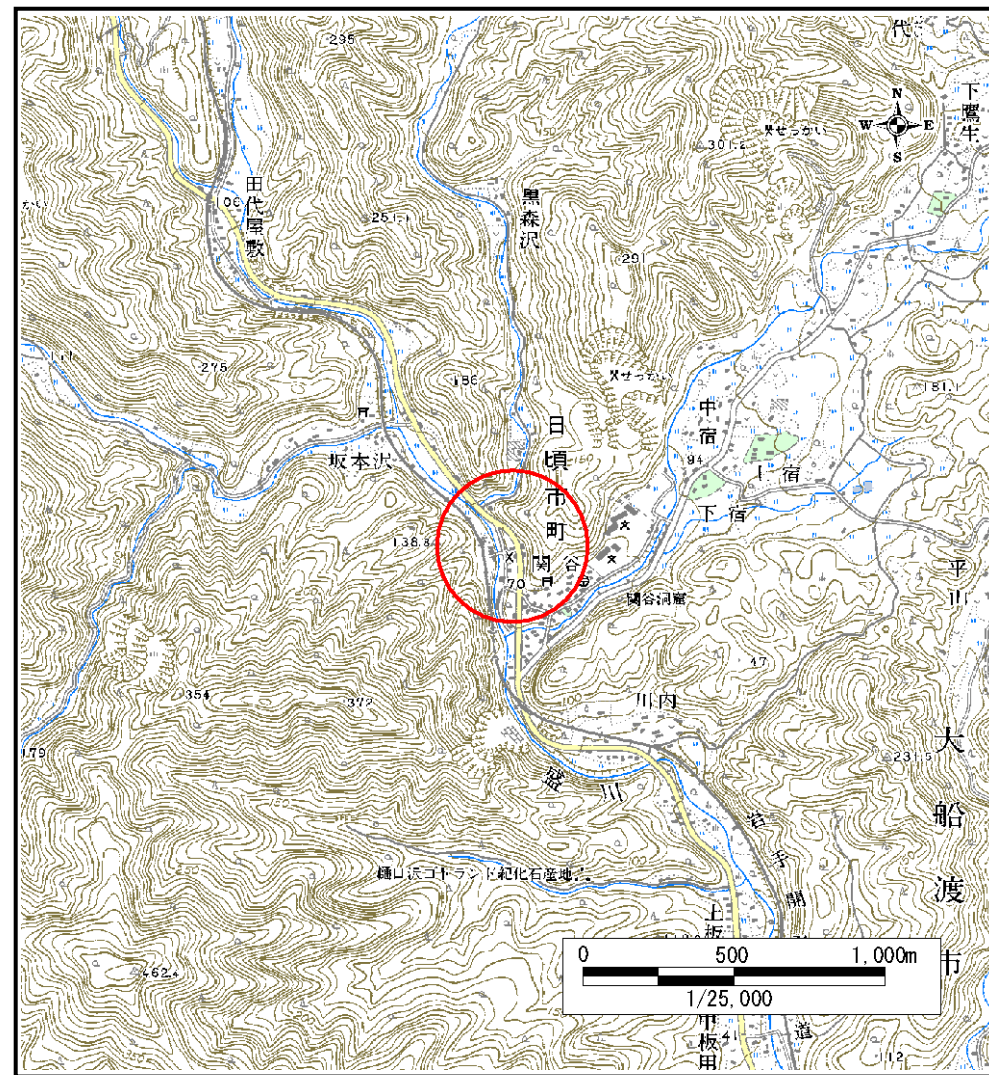
# 土砂災害防止に関する基礎調査(急傾斜地の崩壊)

表紙 概況、位置図

自然現象の種類	急傾斜地の崩壊
箇所番号	158A1003
箇所名	関谷-11
所在地	大船渡市日頃市町字関谷
調査機関	大船渡地方振興局



概況図 (S=1:200,000)



位置図 (S=1:25,000)

岩手県

# 急傾斜地の崩壊区域調書

様式3-1 危害のおそれのある土地、著しい危害のおそれのある土地の設定図(全体図)

調査年度

平成17年度

急傾斜地の位置

箇所番号

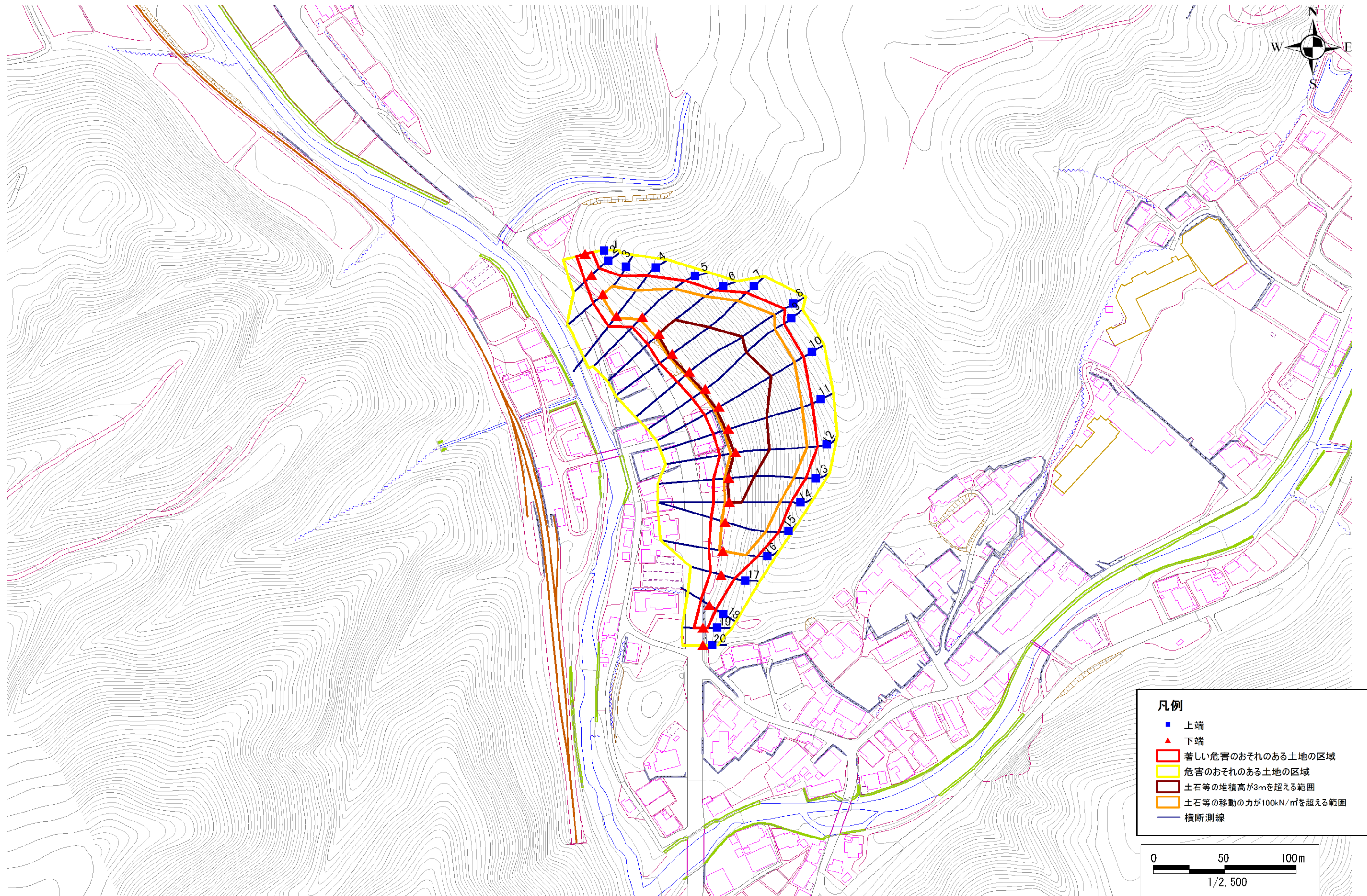
158A1003

箇所名

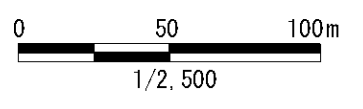
関谷-11

所在地

大船渡市日頃市町字関谷



- 凡例**
- 上端
  - ▲ 下端
  - 著しい危害のおそれのある土地の区域
  - 危害のおそれのある土地の区域
  - 土石等の堆積高が3mを超える範囲
  - 土石等の移動の力が100kN/m<sup>2</sup>を超える範囲
  - 横断測線



# 急傾斜地の崩壊区域調書

様式3-1 危害のおそれのある土地、著しい危害のおそれのある土地の設定図 (1/2)

調査年度

平成17年度

急傾斜地の位置

箇所番号

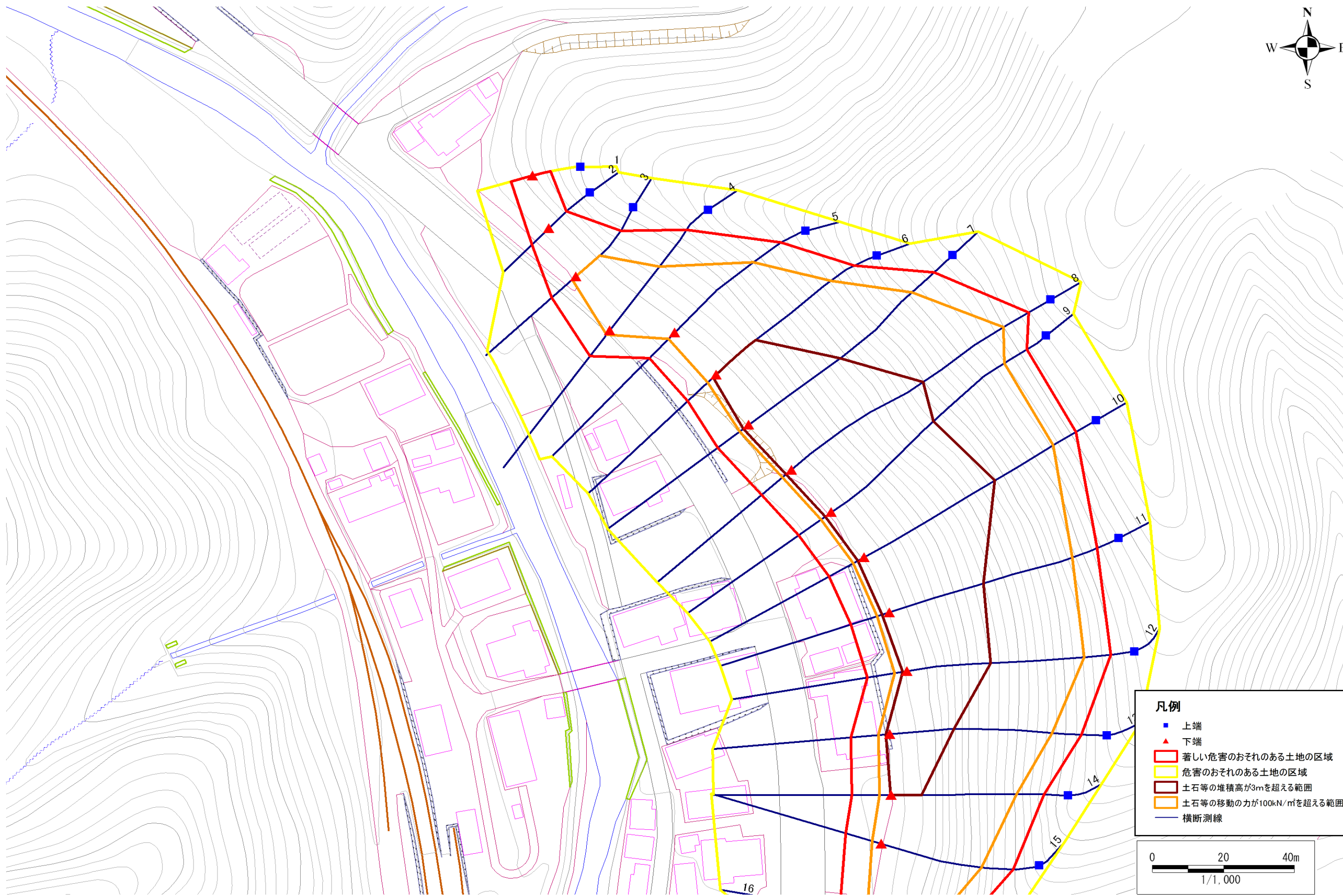
158A1003

箇所名

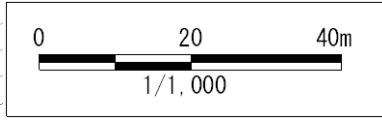
関谷-11

所在地

大船渡市日頃市町字関谷



- 凡例**
- 上端
  - ▲ 下端
  - 著しい危害のおそれのある土地の区域
  - 危害のおそれのある土地の区域
  - 土石等の堆積高が3mを超える範囲
  - 土石等の移動の力が100kN/m<sup>2</sup>を超える範囲
  - 横断測線



# 急傾斜地の崩壊区域調書

様式3-1 危害のおそれのある土地、著しい危害のおそれのある土地の設定図 (2/2)

調査年度

平成17年度

急傾斜地の位置

箇所番号

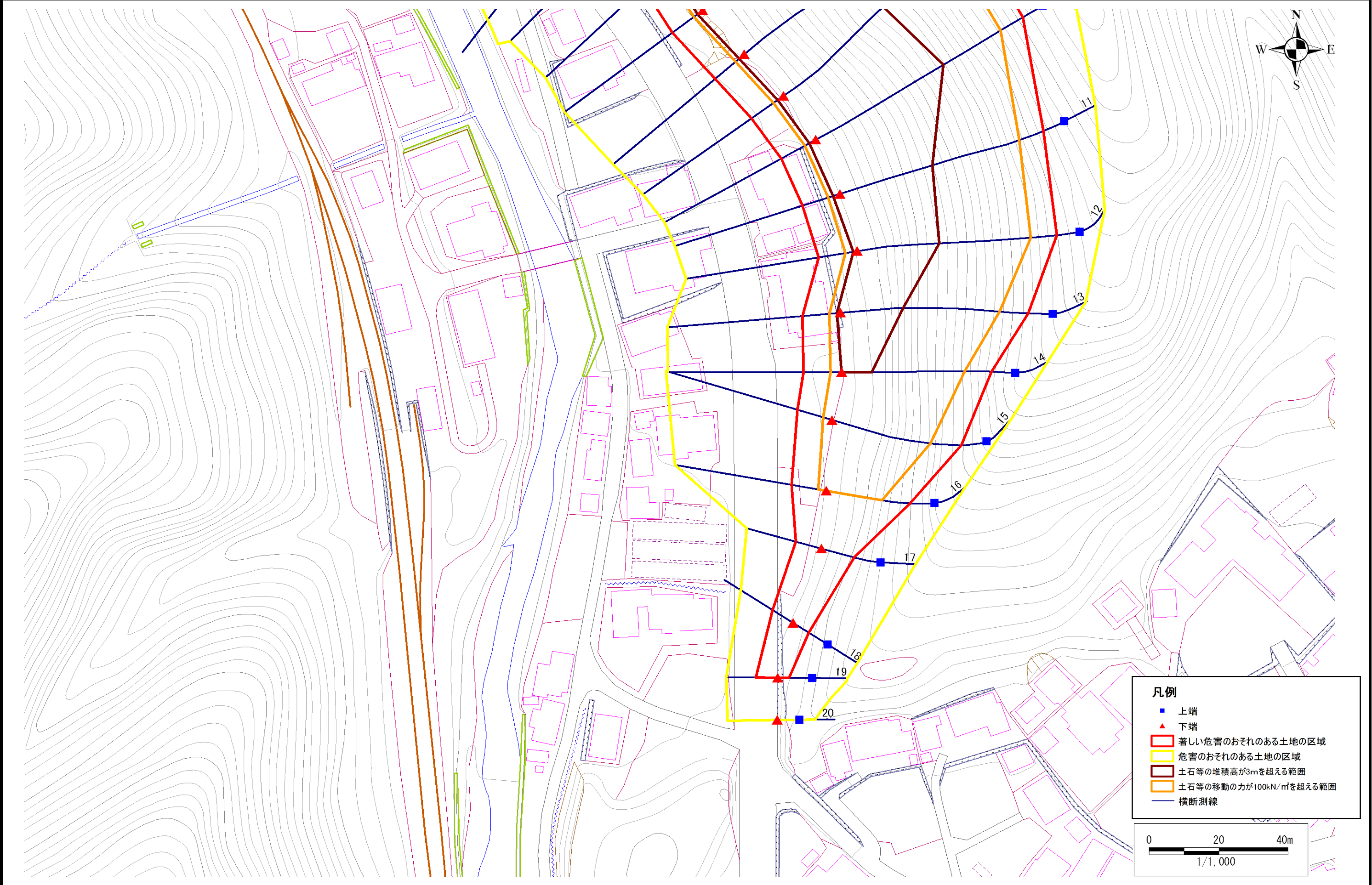
158A1003

箇所名

関谷-11

所在地

大船渡市日頃市町字関谷



**凡例**

- 上端
- ▲ 下端
- 著しい危害のおそれのある土地の区域
- 危害のおそれのある土地の区域
- 土石等の堆積高が3mを超える範囲
- 土石等の移動の力が100kN/m<sup>2</sup>を超える範囲
- 横断測線

0 20 40m  
1/1,000

## 急傾斜地の崩壊区域調書

様式3-2 建築物に作用すると想定される衝撃に関する事項(1/2)

調査年度

平成17年度

急傾斜地の位置		箇所番号			箇所名			所在地		大船渡市日頃市町字関谷						
横断 測線 番号	急傾斜地の下端に隣接する土地								急傾斜地内							
	土石等の移動の高さと力の大きさ				土石等の堆積高さとの大きさ				土石等の移動の高さと力の大きさ				土石等の堆積高さとの大きさ			
	区分	高さ (m)	下端からの距離 (m)	力の大きさ (kN/m <sup>2</sup> )	区分	下端からの水平 距離(m)	高さ (m)	力の大きさ (kN/m <sup>2</sup> )	区分	高さ (m)	上端からの比高 (m)	力の大きさ (kN/m <sup>2</sup> )	区分	上端からの比高 (m)	高さ (m)	力の大きさ (kN/m <sup>2</sup> )
1	100kN/m <sup>2</sup> を超える	-	- ~ -	-	3mを超える	- ~ -	-	-	100kN/m <sup>2</sup> を超える	-	- ~ -	-	3mを超える	- ~ -	-	-
	それ以外	1.00	0.00 ~ 6.27	78.76	それ以外	0.00 ~ 0.00	1.57	8.41	それ以外	1.00	5.00 ~ 8.06	78.76	それ以外	5.00 ~ 8.06	1.57	8.41
2	100kN/m <sup>2</sup> を超える	-	- ~ -	-	3mを超える	- ~ -	-	-	100kN/m <sup>2</sup> を超える	-	- ~ -	-	3mを超える	- ~ -	-	-
	それ以外	1.00	0.00 ~ 6.67	84.23	それ以外	0.00 ~ 0.00	1.57	8.39	それ以外	1.00	5.00 ~ 9.07	84.23	それ以外	5.00 ~ 9.07	1.57	8.39
3	100kN/m <sup>2</sup> を超える	1.00	0.00 ~ 1.41	121.41	3mを超える	- ~ -	-	-	100kN/m <sup>2</sup> を超える	1.00	11.14 ~ 17.03	121.41	3mを超える	- ~ -	-	-
	それ以外	1.00	1.41 ~ 9.19	100.00	それ以外	0.00 ~ 9.19	2.21	11.82	それ以外	1.00	5.00 ~ 11.14	100.00	それ以外	5.00 ~ 17.03	2.21	11.82
4	100kN/m <sup>2</sup> を超える	1.00	0.00 ~ 1.66	125.39	3mを超える	- ~ -	-	-	100kN/m <sup>2</sup> を超える	1.00	12.62 ~ 26.04	125.39	3mを超える	- ~ -	-	-
	それ以外	1.00	1.66 ~ 9.44	100.00	それ以外	0.00 ~ 9.44	2.70	14.43	それ以外	1.00	5.00 ~ 12.62	100.00	それ以外	5.00 ~ 26.04	2.70	14.43
5	100kN/m <sup>2</sup> を超える	1.00	0.00 ~ 2.55	140.03	3mを超える	- ~ -	-	-	100kN/m <sup>2</sup> を超える	1.00	11.22 ~ 30.68	140.03	3mを超える	- ~ -	-	-
	それ以外	1.00	2.55 ~ 10.34	100.00	それ以外	0.00 ~ 10.34	2.92	15.64	それ以外	1.00	5.00 ~ 11.22	100.00	それ以外	5.00 ~ 30.68	2.92	15.64
6	100kN/m <sup>2</sup> を超える	1.00	0.00 ~ 3.30	152.93	3mを超える	0.00 ~ 1.15	3.53	18.89	100kN/m <sup>2</sup> を超える	1.00	10.67 ~ 40.69	152.93	3mを超える	30.00 ~ 40.69	3.53	18.89
	それ以外	1.00	3.30 ~ 11.09	100.00	それ以外	1.15 ~ 11.09	3.00	16.05	それ以外	1.00	5.00 ~ 10.67	100.00	それ以外	5.00 ~ 30.00	3.00	16.05
7	100kN/m <sup>2</sup> を超える	1.00	0.00 ~ 3.24	151.91	3mを超える	0.00 ~ 1.96	3.84	20.55	100kN/m <sup>2</sup> を超える	1.00	10.81 ~ 52.03	151.91	3mを超える	30.00 ~ 52.03	3.84	20.55
	それ以外	1.00	3.24 ~ 11.03	100.00	それ以外	1.96 ~ 11.03	3.00	16.05	それ以外	1.00	5.00 ~ 10.81	100.00	それ以外	5.00 ~ 30.00	3.00	16.05
8	100kN/m <sup>2</sup> を超える	1.00	0.00 ~ 3.35	153.73	3mを超える	0.00 ~ 1.99	3.86	20.67	100kN/m <sup>2</sup> を超える	1.00	10.75 ~ 61.35	153.73	3mを超える	30.00 ~ 61.35	3.86	20.67
	それ以外	1.00	3.35 ~ 11.13	100.00	それ以外	1.99 ~ 11.13	3.00	16.05	それ以外	1.00	5.00 ~ 10.75	100.00	それ以外	5.00 ~ 30.00	3.00	16.05
9	100kN/m <sup>2</sup> を超える	1.00	0.00 ~ 3.64	158.85	3mを超える	0.00 ~ 2.15	3.97	21.24	100kN/m <sup>2</sup> を超える	1.00	10.56 ~ 58.96	158.85	3mを超える	30.00 ~ 58.96	3.97	21.24
	それ以外	1.00	3.64 ~ 11.42	100.00	それ以外	2.15 ~ 11.42	3.00	16.05	それ以外	1.00	5.00 ~ 10.56	100.00	それ以外	5.00 ~ 30.00	3.00	16.05
10	100kN/m <sup>2</sup> を超える	1.00	0.00 ~ 3.65	159.13	3mを超える	0.00 ~ 2.16	3.98	21.29	100kN/m <sup>2</sup> を超える	1.00	10.55 ~ 56.95	159.13	3mを超える	25.00 ~ 56.95	3.98	21.29
	それ以外	1.00	3.65 ~ 11.44	100.00	それ以外	2.16 ~ 11.44	3.00	16.05	それ以外	1.00	5.00 ~ 10.55	100.00	それ以外	5.00 ~ 25.00	3.00	16.05
11	100kN/m <sup>2</sup> を超える	1.00	0.00 ~ 3.61	158.39	3mを超える	0.00 ~ 2.16	3.98	21.27	100kN/m <sup>2</sup> を超える	1.00	10.56 ~ 50.65	158.39	3mを超える	30.00 ~ 50.65	3.98	21.27
	それ以外	1.00	3.61 ~ 11.39	100.00	それ以外	2.16 ~ 11.39	3.00	16.05	それ以外	1.00	5.00 ~ 10.56	100.00	それ以外	5.00 ~ 30.00	3.00	16.05
12	100kN/m <sup>2</sup> を超える	1.00	0.00 ~ 3.55	157.40	3mを超える	0.00 ~ 1.24	3.59	19.21	100kN/m <sup>2</sup> を超える	1.00	10.57 ~ 47.44	157.40	3mを超える	30.00 ~ 47.44	3.59	19.21
	それ以外	1.00	3.55 ~ 11.34	100.00	それ以外	1.24 ~ 11.34	3.00	16.05	それ以外	1.00	5.00 ~ 10.57	100.00	それ以外	5.00 ~ 30.00	3.00	16.05
13	100kN/m <sup>2</sup> を超える	1.00	0.00 ~ 3.23	151.67	3mを超える	0.00 ~ 1.09	3.50	18.72	100kN/m <sup>2</sup> を超える	1.00	10.75 ~ 42.54	151.67	3mを超える	30.00 ~ 42.54	3.50	18.72
	それ以外	1.00	3.23 ~ 11.01	100.00	それ以外	1.09 ~ 11.01	3.00	16.05	それ以外	1.00	5.00 ~ 10.75	100.00	それ以外	5.00 ~ 30.00	3.00	16.05
14	100kN/m <sup>2</sup> を超える	1.00	0.00 ~ 3.30	152.84	3mを超える	0.00 ~ 0.15	3.08	16.46	100kN/m <sup>2</sup> を超える	1.00	10.60 ~ 36.21	152.84	3mを超える	30.00 ~ 36.21	3.08	16.46
	それ以外	1.00	3.30 ~ 11.08	100.00	それ以外	0.15 ~ 11.08	3.00	16.05	それ以外	1.00	5.00 ~ 10.60	100.00	それ以外	5.00 ~ 30.00	3.00	16.05
15	100kN/m <sup>2</sup> を超える	1.00	0.00 ~ 2.73	143.01	3mを超える	- ~ -	-	-	100kN/m <sup>2</sup> を超える	1.00	10.96 ~ 30.38	143.01	3mを超える	- ~ -	-	-
	それ以外	1.00	2.73 ~ 10.51	100.00	それ以外	0.00 ~ 10.51	2.97	15.88	それ以外	1.00	5.00 ~ 10.96	100.00	それ以外	5.00 ~ 30.38	2.97	15.88

## 急傾斜地の崩壊区域調書

様式3-2 建築物に作用すると想定される衝撃に関する事項 (2/2)

調査年度

平成17年度

急傾斜地の位置		箇所番号			箇所名			所在地		大船渡市日頃市町字関谷						
		158A1003			関谷-11					急傾斜地内						
横断 測線 番号	急傾斜地の下端に隣接する土地								急傾斜地内							
	土石等の移動の高さと力の大きさ				土石等の堆積高さとの大きさ				土石等の移動の高さと力の大きさ				土石等の堆積高さとの大きさ			
	区分	高さ (m)	下端からの距離 (m)	力の大きさ (kN/m <sup>2</sup> )	区分	下端からの水平 距離(m)	高さ (m)	力の大きさ (kN/m <sup>2</sup> )	区分	高さ (m)	上端からの比高 (m)	力の大きさ (kN/m <sup>2</sup> )	区分	上端からの比高 (m)	高さ (m)	力の大きさ (kN/m <sup>2</sup> )
16	100kN/m <sup>2</sup> を超える	1.00	0.00 ~ 2.35	136.75	3mを超える	- ~ -	-	-	100kN/m <sup>2</sup> を超える	1.00	10.71 ~ 22.11	136.75	3mを超える	- ~ -	-	-
	それ以外	1.00	2.35 ~ 10.14	100.00	それ以外	0.00 ~ 10.14	2.60	13.91	それ以外	1.00	5.00 ~ 10.71	100.00	それ以外	5.00 ~ 22.11	2.60	13.91
17	100kN/m <sup>2</sup> を超える	-	- ~ -	-	3mを超える	- ~ -	-	-	100kN/m <sup>2</sup> を超える	-	- ~ -	-	3mを超える	- ~ -	-	-
	それ以外	1.00	0.00 ~ 7.77	99.81	それ以外	0.00 ~ 7.77	2.02	10.81	それ以外	1.00	5.00 ~ 11.21	99.81	それ以外	5.00 ~ 11.21	2.02	10.81
18	100kN/m <sup>2</sup> を超える	-	- ~ -	-	3mを超える	- ~ -	-	-	100kN/m <sup>2</sup> を超える	-	- ~ -	-	3mを超える	- ~ -	-	-
	それ以外	1.00	0.00 ~ 7.14	90.72	それ以外	0.00 ~ 7.14	1.76	9.40	それ以外	1.00	5.00 ~ 9.00	90.72	それ以外	5.00 ~ 9.00	1.76	9.40
19	100kN/m <sup>2</sup> を超える	-	- ~ -	-	3mを超える	- ~ -	-	-	100kN/m <sup>2</sup> を超える	-	- ~ -	-	3mを超える	- ~ -	-	-
	それ以外	1.00	0.00 ~ 6.33	79.56	それ以外	0.00 ~ 6.33	1.74	9.31	それ以外	1.00	5.00 ~ 7.40	79.56	それ以外	5.00 ~ 7.40	1.74	9.31
20	100kN/m <sup>2</sup> を超える	-	- ~ -	-	3mを超える	- ~ -	-	-	100kN/m <sup>2</sup> を超える	-	- ~ -	-	3mを超える	- ~ -	-	-
	それ以外	-	- ~ -	-	それ以外	- ~ -	-	-	それ以外	-	- ~ -	-	それ以外	- ~ -	-	-
	100kN/m <sup>2</sup> を超える		~		3mを超える	~			100kN/m <sup>2</sup> を超える		~		3mを超える	~		
	それ以外		~		それ以外	~			それ以外		~		それ以外	~		
	100kN/m <sup>2</sup> を超える		~		3mを超える	~			100kN/m <sup>2</sup> を超える		~		3mを超える	~		
	それ以外		~		それ以外	~			それ以外		~		それ以外	~		
	100kN/m <sup>2</sup> を超える		~		3mを超える	~			100kN/m <sup>2</sup> を超える		~		3mを超える	~		
	それ以外		~		それ以外	~			それ以外		~		それ以外	~		
	100kN/m <sup>2</sup> を超える		~		3mを超える	~			100kN/m <sup>2</sup> を超える		~		3mを超える	~		
	それ以外		~		それ以外	~			それ以外		~		それ以外	~		
	100kN/m <sup>2</sup> を超える		~		3mを超える	~			100kN/m <sup>2</sup> を超える		~		3mを超える	~		
	それ以外		~		それ以外	~			それ以外		~		それ以外	~		
	100kN/m <sup>2</sup> を超える		~		3mを超える	~			100kN/m <sup>2</sup> を超える		~		3mを超える	~		
	それ以外		~		それ以外	~			それ以外		~		それ以外	~		
	100kN/m <sup>2</sup> を超える		~		3mを超える	~			100kN/m <sup>2</sup> を超える		~		3mを超える	~		
	それ以外		~		それ以外	~			それ以外		~		それ以外	~		