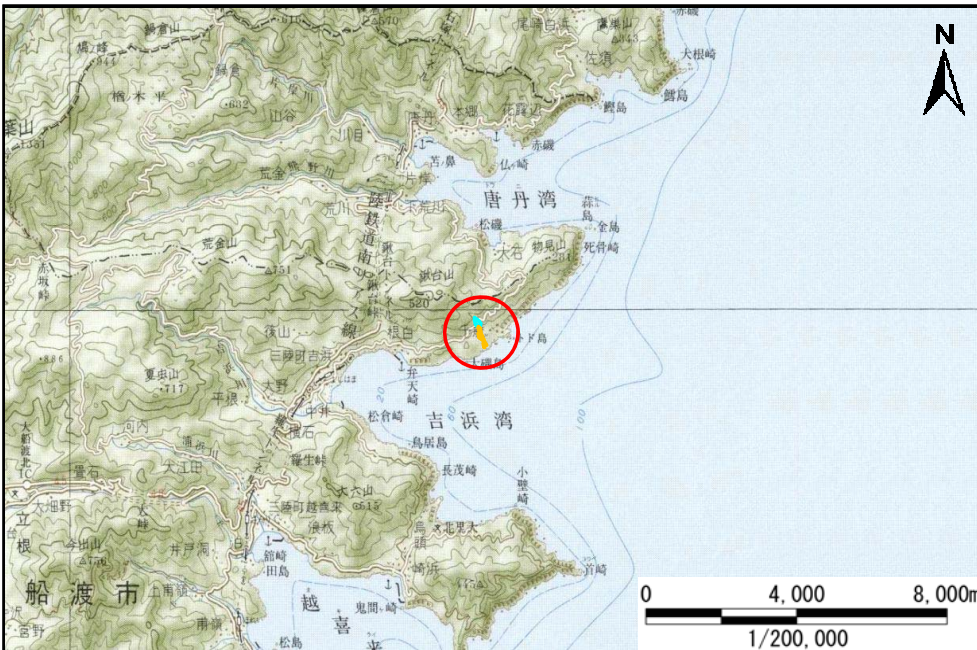


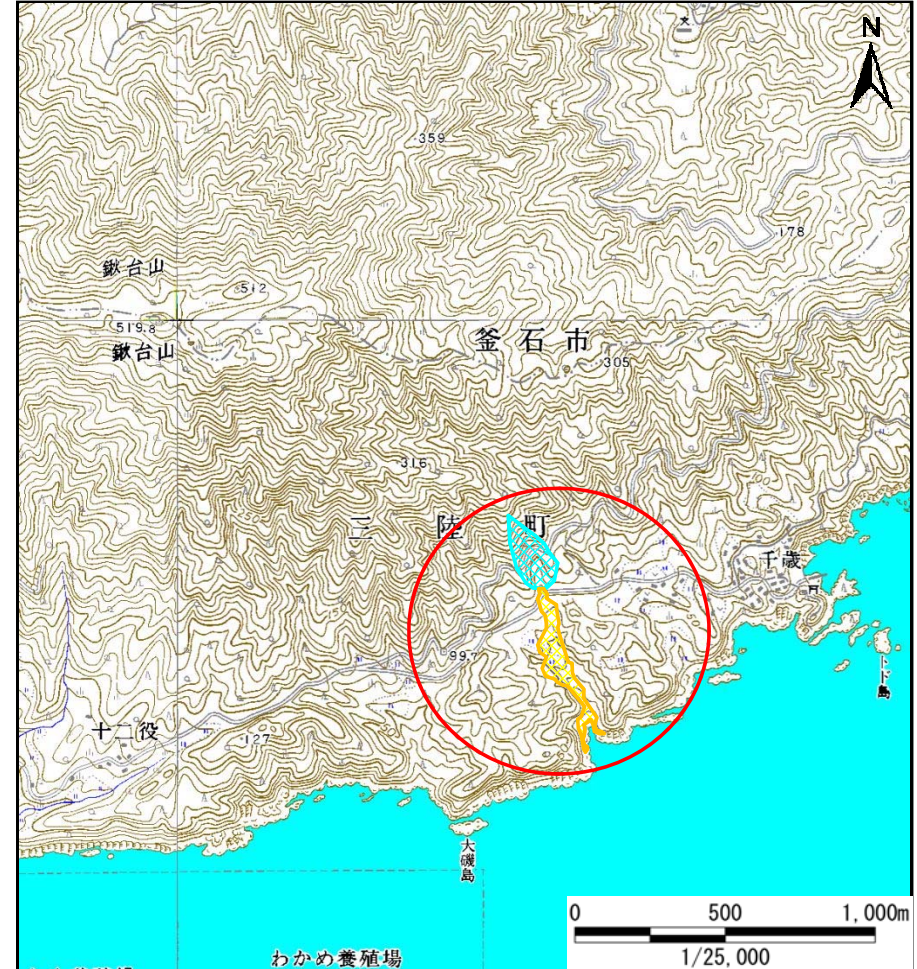
土砂災害防止に関する基礎調査(土石流)

表紙 位置位置図

自然現象の種類	土石流
溪流番号	J160103
水系名	
河川名	
溪流名	千歳の沢(5)
所在地	岩手県大船渡市三陸町吉浜字千歳
調査機関	沿岸広域振興局土木部大船渡土木センター



位置図(S=1/200,000)



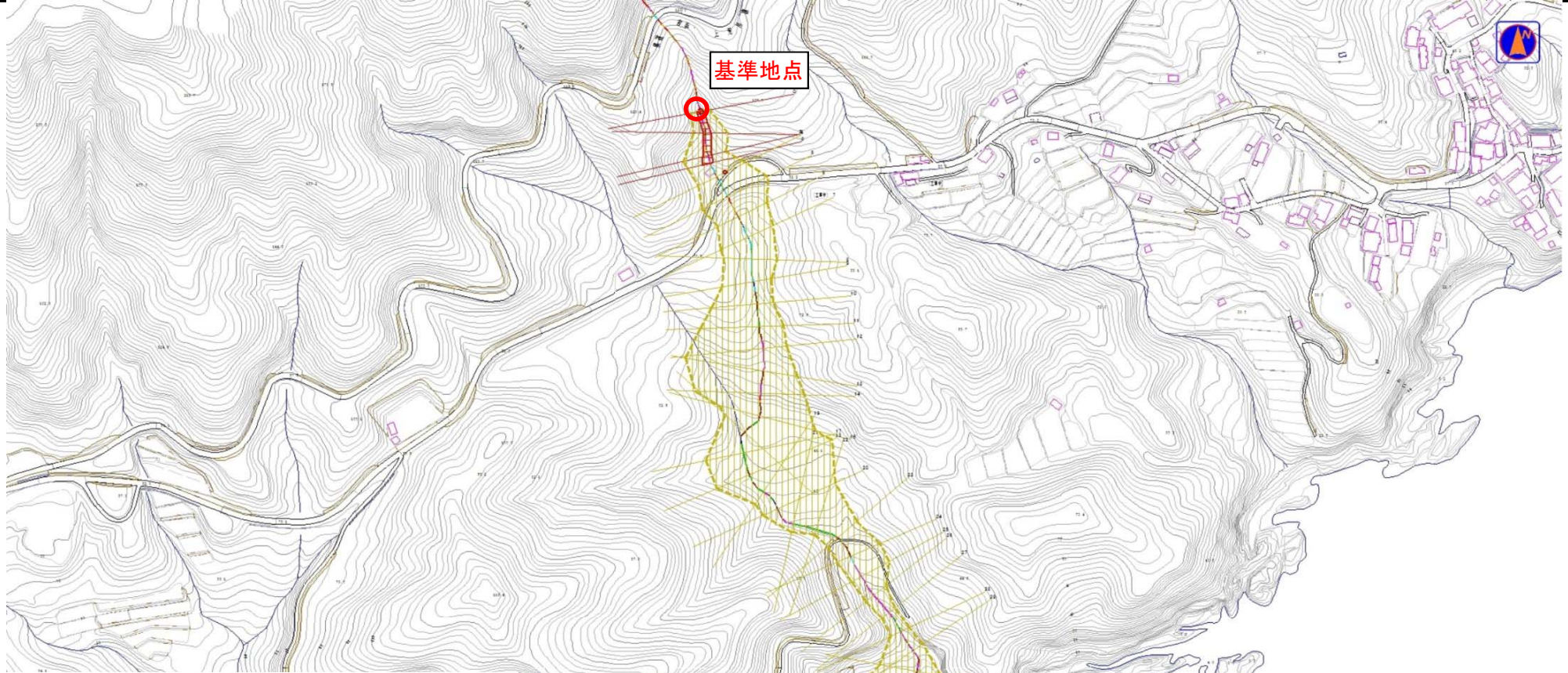
概況図(S=1/25,000)

土石流区域調査書

様式3-1 危害のおそれのある土地、著しい危害のおそれのある土地の設定図

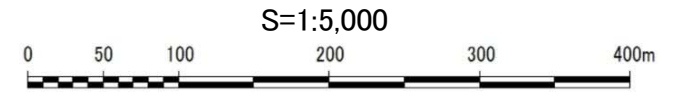
調査年度	平成27年度
所在地	岩手県大船渡市三陸町吉浜字千歳

溪流の位置	溪流番号	J160103	溪流名	千歳の沢(5)	所在地	岩手県大船渡市三陸町吉浜字千歳
-------	------	---------	-----	---------	-----	-----------------



凡例

危害のおそれのある土地の区域		
著しい危害のおそれのある土地の区域	土石流の高さが1mを超える区域 土石流により建築物に作用すると想定される力が50kN/m ² を超える区域	
	土石流の高さが1m以下の区域 土石流により建築物に作用すると想定される力が50kN/m ² 以下の区域	
	土石流の高さが1m以下の区域	

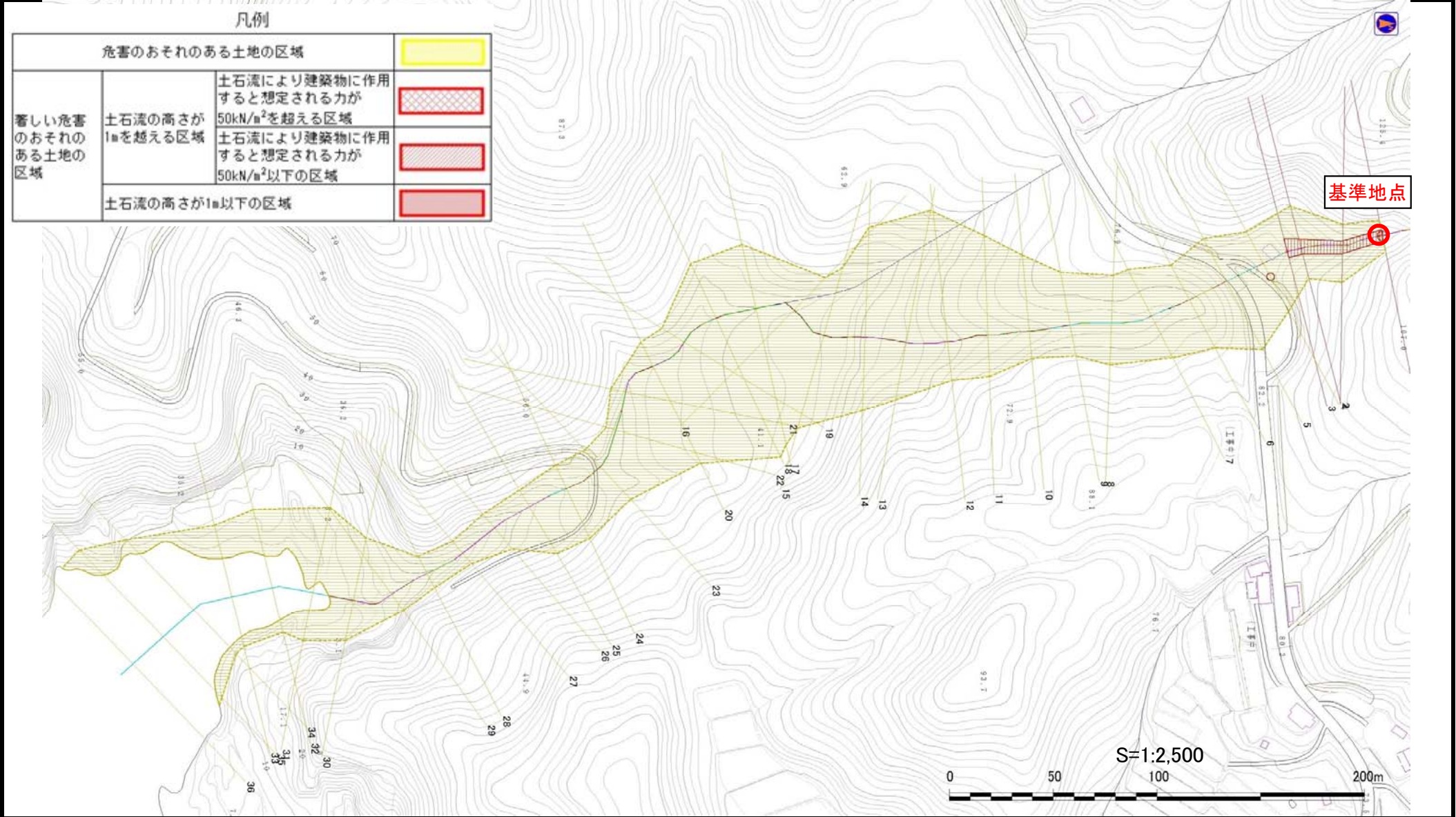


土石流区域調査書

様式3-1 危害のおそれのある土地、著しい危害のおそれのある土地の設定図

調査年度	平成27年度
所在地	岩手県大船渡市三陸町吉浜字千歳

溪流の位置	溪流番号	J160103	溪流名	千歳の沢(5)	所在地	岩手県大船渡市三陸町吉浜字千歳
-------	------	---------	-----	---------	-----	-----------------



土石流区域調査

様式3-2 建築物に作用すると想定される衝撃に関する事項

調査年度	平成27年度
所在地	岩手県大船渡市三陸町吉浜字千歳

溪流の位置	溪流番号	J160103	溪流名	千歳の沢(5)	所在地	岩手県大船渡市三陸町吉浜字千歳
-------	------	---------	-----	---------	-----	-----------------

横断測線番号	土石流の高さh(m)	土石流の流体力Fd(kN/m ²)	建築物の耐力P2(kN/m ²)	横断測線番号	土石流の高さh(m)	土石流の流体力Fd(kN/m ²)	建築物の耐力P2(kN/m ²)
No.0	0.57	45.59	12.24	No.27	0.37	5.43	17.84
No.1	0.51	37.99	13.40	No.28	0.30	4.17	21.90
No.2	0.48	31.29	14.25	No.29	0.24	3.24	27.28
No.3	0.42	24.83	16.11	No.30	0.38	6.42	17.47
No.4	0.33	16.55	20.06	No.31	0.24	3.27	27.43
No.5	0.35	15.06	19.20	No.32	0.24	3.08	26.65
No.6	0.36	13.97	18.54	No.33	0.25	3.00	26.32
No.7	0.36	12.45	18.29	No.34	0.25	2.82	25.56
No.8	0.30	7.88	22.17	No.35	0.26	2.50	25.19
No.9	0.31	6.72	21.18	No.36	0.26	1.94	24.59
No.10	0.27	4.90	23.72				
No.11	0.25	3.63	25.95				
No.12	0.25	3.52	26.05				
No.13	0.25	3.52	26.06				
No.14	0.25	3.58	26.26				
No.15	0.24	3.90	27.38				
No.16	0.25	3.23	26.25				
No.17	0.25	3.23	26.26				
No.18	0.24	3.31	26.57				
No.19	0.29	4.41	22.46				
No.20	0.24	3.51	26.54				
No.21	0.37	6.21	18.00				
No.22	0.45	7.96	14.94				
No.23	0.35	5.14	18.78				
No.24	0.25	3.15	25.69				
No.25	0.25	2.68	25.77				
No.26	0.29	3.51	22.72				