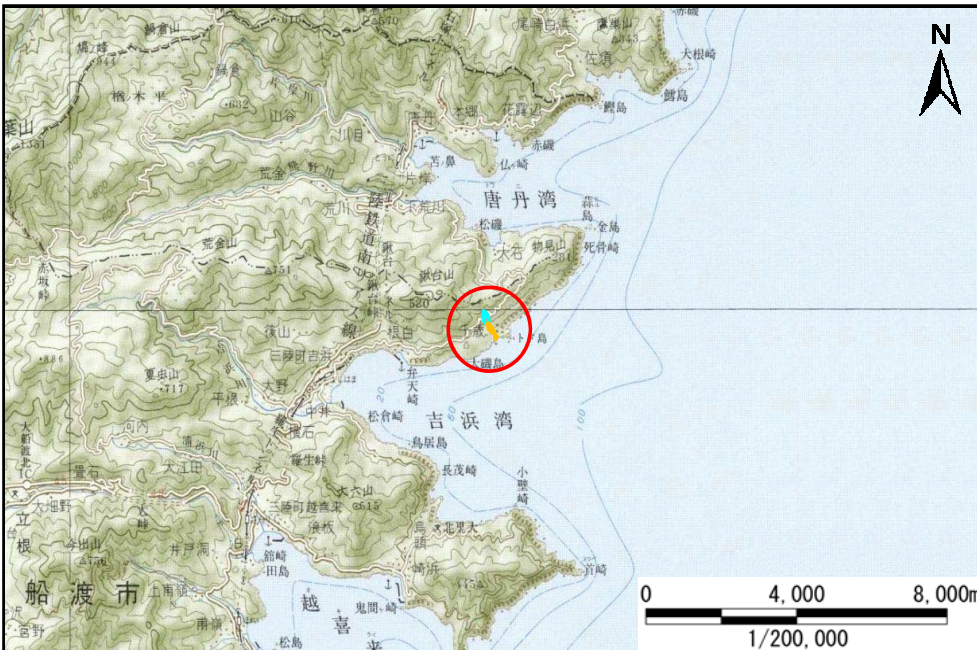


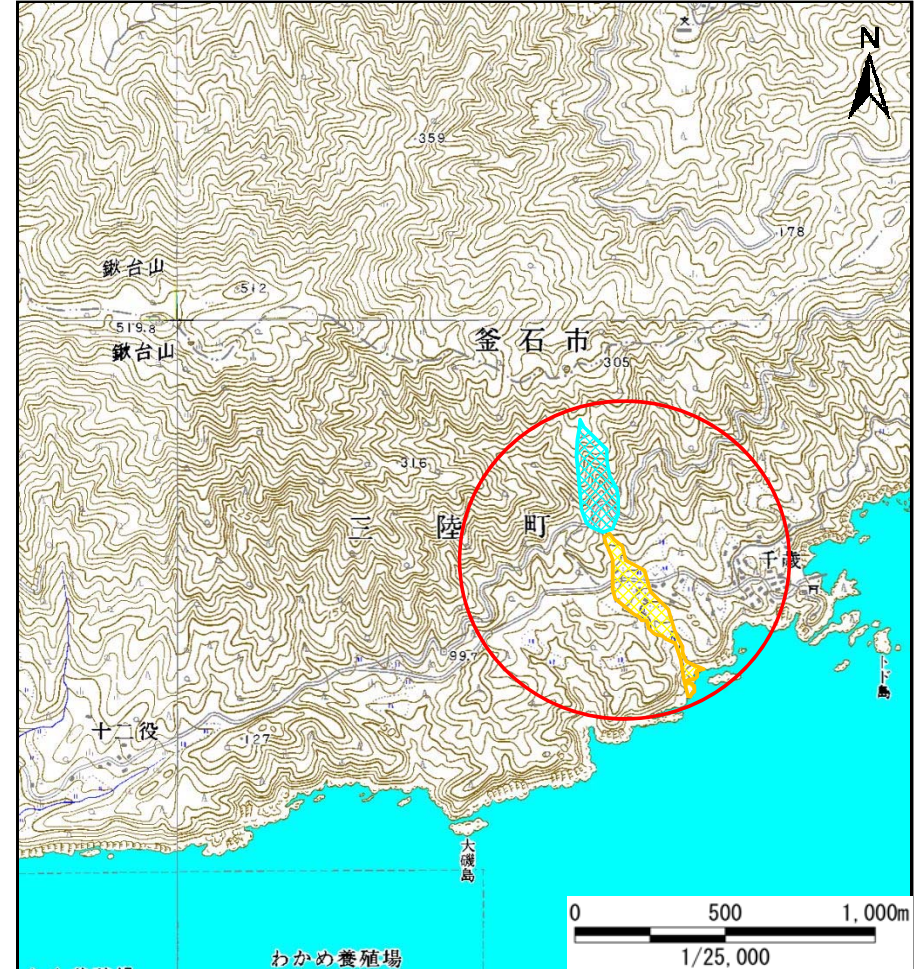
# 土砂災害防止に関する基礎調査(土石流)

表紙 位置位置図

自然現象の種類	土石流
溪流番号	J160101
水系名	
河川名	
溪流名	千歳の沢(3)
所在地	岩手県大船渡市三陸町吉浜字千歳
調査機関	沿岸広域振興局土木部大船渡土木センター



位置図(S=1/200,000)



概況図(S=1/25,000)

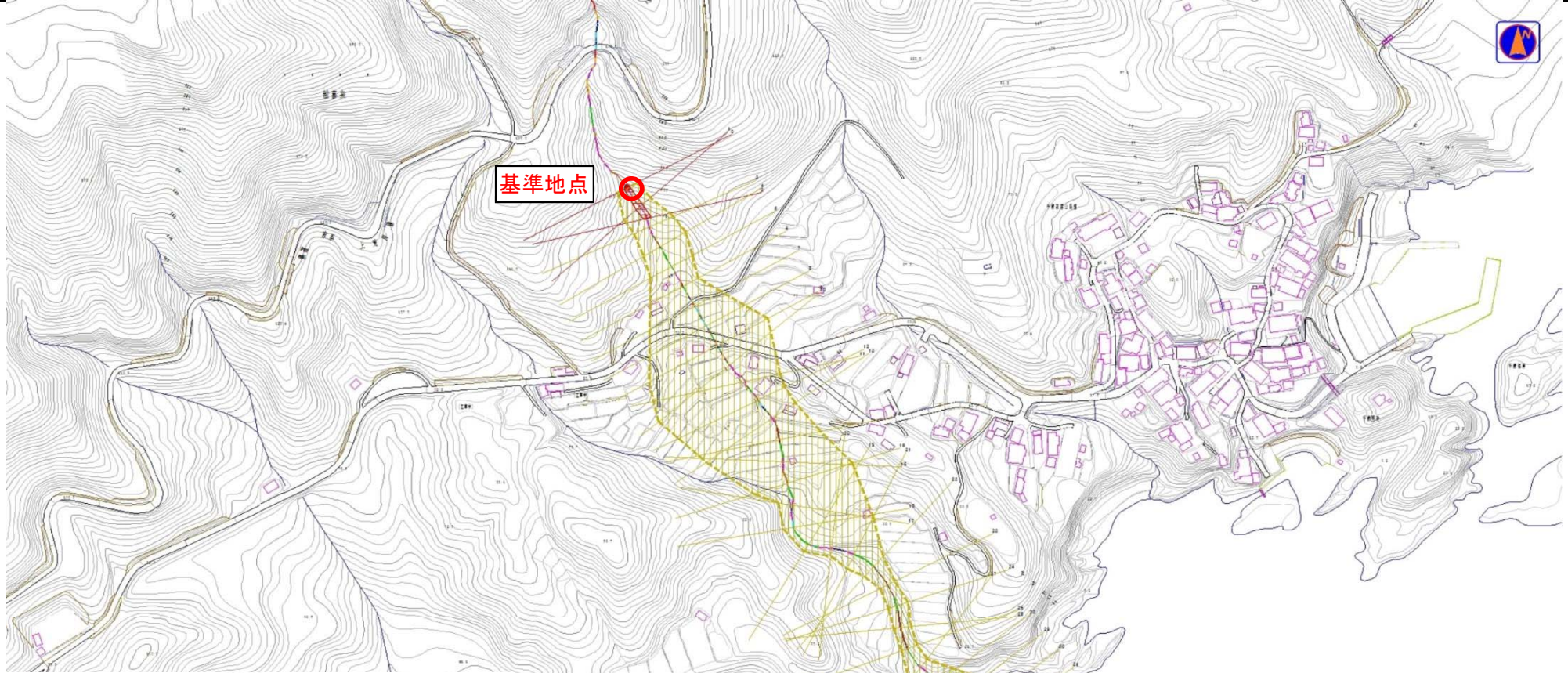


# 土石流区域調査書

様式3-1 危害のおそれのある土地、著しい危害のおそれのある土地の設定図

調査年度	平成27年度
所在地	岩手県大船渡市三陸町吉浜字千歳

溪流の位置	溪流番号	J160101	溪流名	千歳の沢(3)	所在地	岩手県大船渡市三陸町吉浜字千歳
-------	------	---------	-----	---------	-----	-----------------



凡例

危害のおそれのある土地の区域		
著しい危害のおそれのある土地の区域	土石流により建築物に作用すると想定される力が50kN/m <sup>2</sup> を超える区域	
	土石流の高さが1mを超える区域	
	土石流により建築物に作用すると想定される力が50kN/m <sup>2</sup> 以下の区域	
土石流の高さが1m以下の区域		



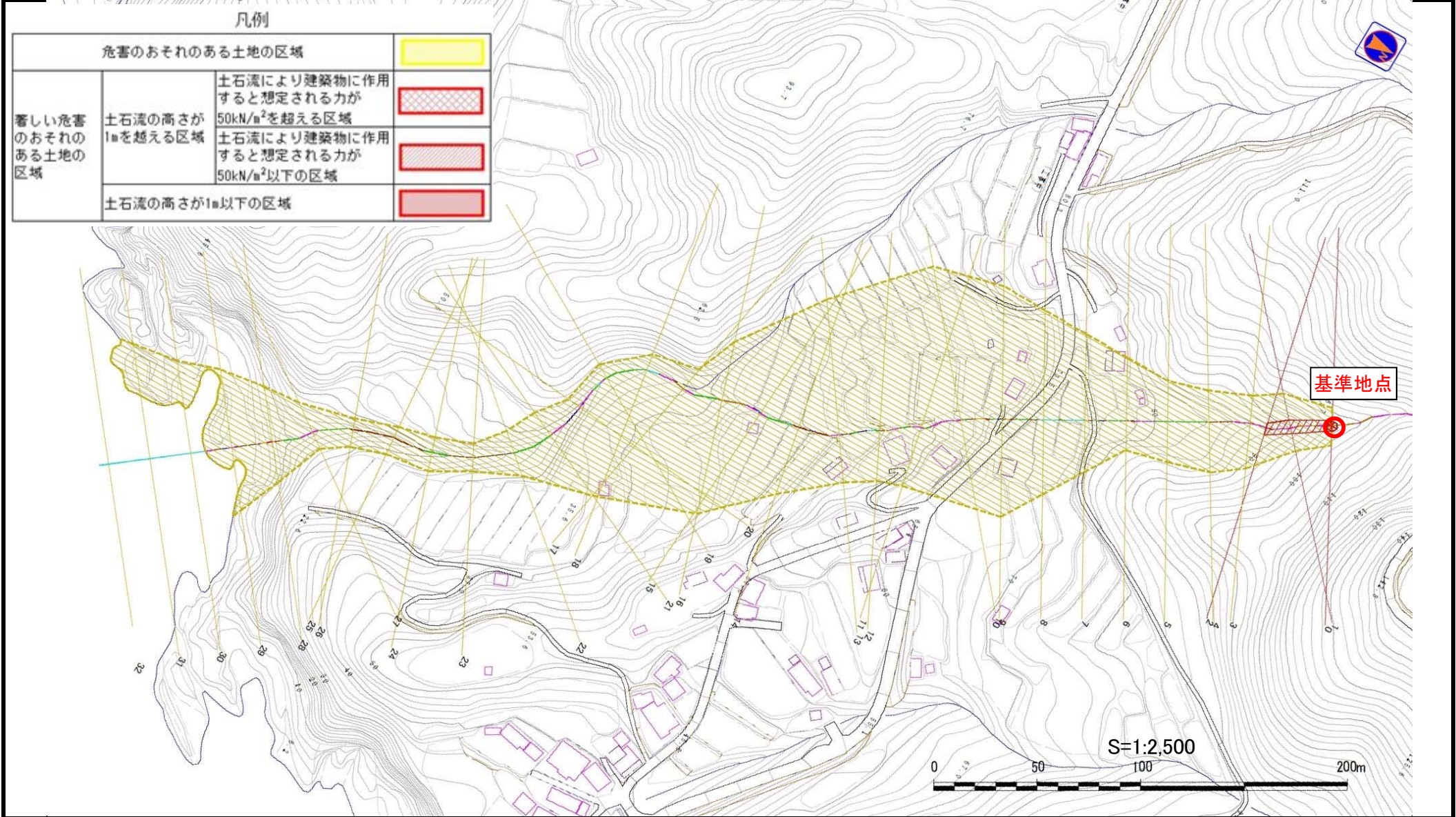


# 土石流区域調査

様式3-1 危害のおそれのある土地、著しい危害のおそれのある土地の設定図

調査年度	平成27年度
所在地	岩手県大船渡市三陸町吉浜字千歳

溪流の位置	溪流番号	J160101	溪流名	千歳の沢(3)	所在地	岩手県大船渡市三陸町吉浜字千歳
-------	------	---------	-----	---------	-----	-----------------



## 土石流区域調査

様式3-2 建築物に作用すると想定される衝撃に関する事項

調査年度 平成27年度

溪流の位置	溪流番号	J160101		溪流名	千歳の沢(3)	所在地	岩手県大船渡市三陸町吉浜字千歳
横断測線番号	土石流の高さh(m)	土石流の流体力Fd(kN/m <sup>2</sup> )	建築物の耐力P2(kN/m <sup>2</sup> )	横断測線番号	土石流の高さh(m)	土石流の流体力Fd(kN/m <sup>2</sup> )	建築物の耐力P2(kN/m <sup>2</sup> )
No.0	0.57	28.05	12.27	No.27	0.23	2.74	28.01
No.1	0.47	20.93	14.55	No.28	0.23	2.84	28.47
No.2	0.43	16.24	15.58	No.29	0.22	3.08	29.61
No.3	0.40	13.84	16.77	No.30	0.22	2.95	29.01
No.4	0.31	10.23	21.42	No.31	0.23	2.77	28.13
No.5	0.25	6.16	26.36	No.32	0.23	2.56	28.07
No.6	0.22	4.97	28.72				
No.7	0.22	4.51	29.72				
No.8	0.22	4.47	29.81				
No.9	0.21	3.94	31.03				
No.10	0.33	7.55	19.87				
No.11	0.23	4.49	28.02				
No.12	0.22	4.14	28.65				
No.13	0.35	6.74	18.91				
No.14	0.23	3.70	28.38				
No.15	0.23	3.74	28.50				
No.16	0.26	4.72	25.19				
No.17	0.22	3.83	28.86				
No.18	0.22	3.91	29.12				
No.19	0.26	4.76	24.70				
No.20	0.33	5.97	19.86				
No.21	0.33	5.65	19.80				
No.22	0.32	4.83	20.57				
No.23	0.32	5.09	20.31				
No.24	0.40	6.55	16.85				
No.25	0.33	5.14	20.15				
No.26	0.29	4.00	22.31				