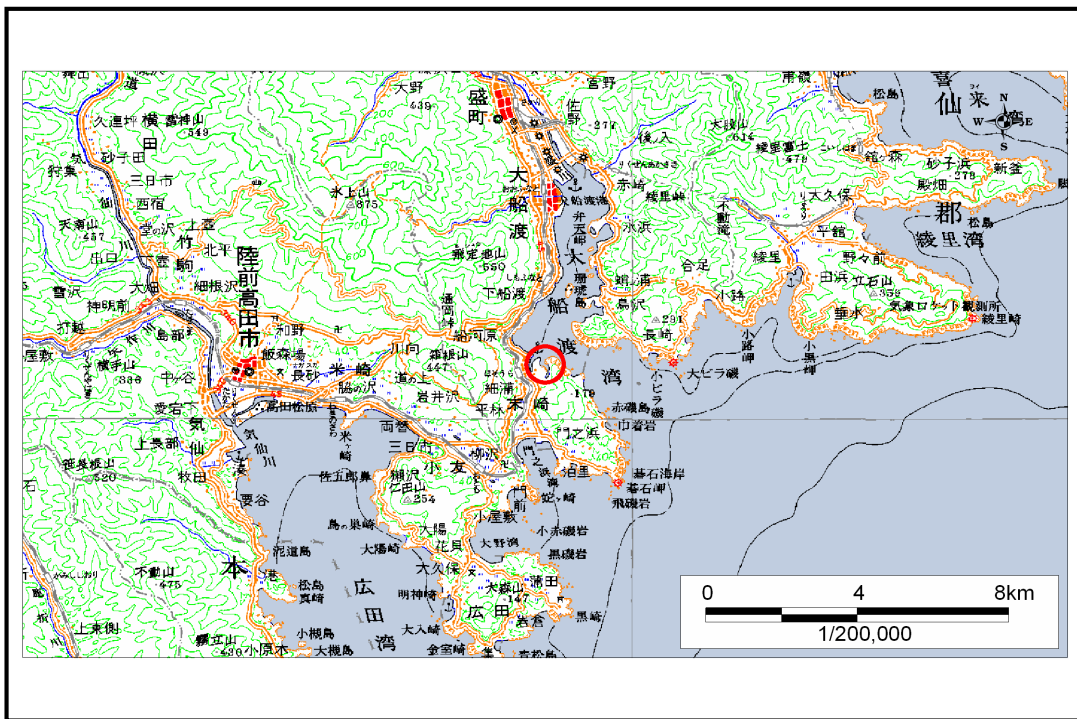


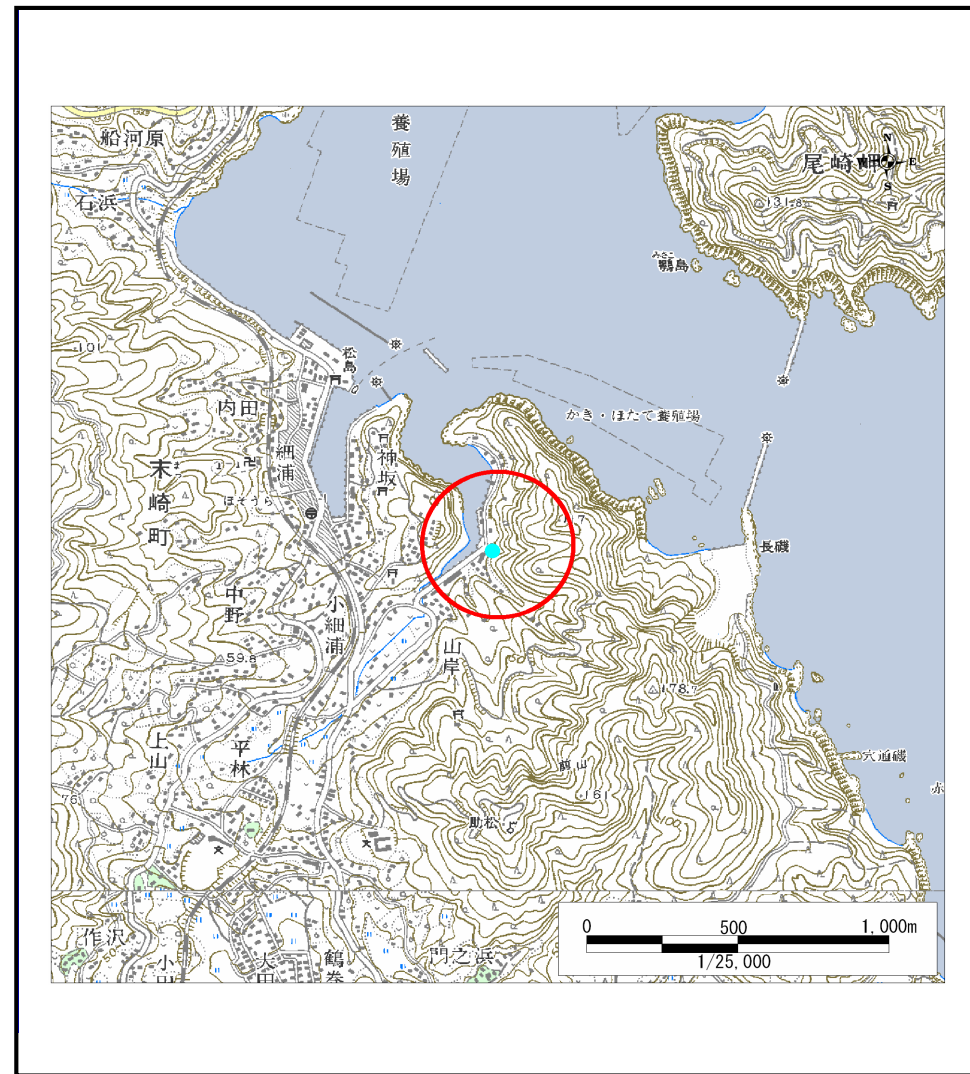
土砂災害防止に関する基礎調査(土石流)

表紙 位置,位置図

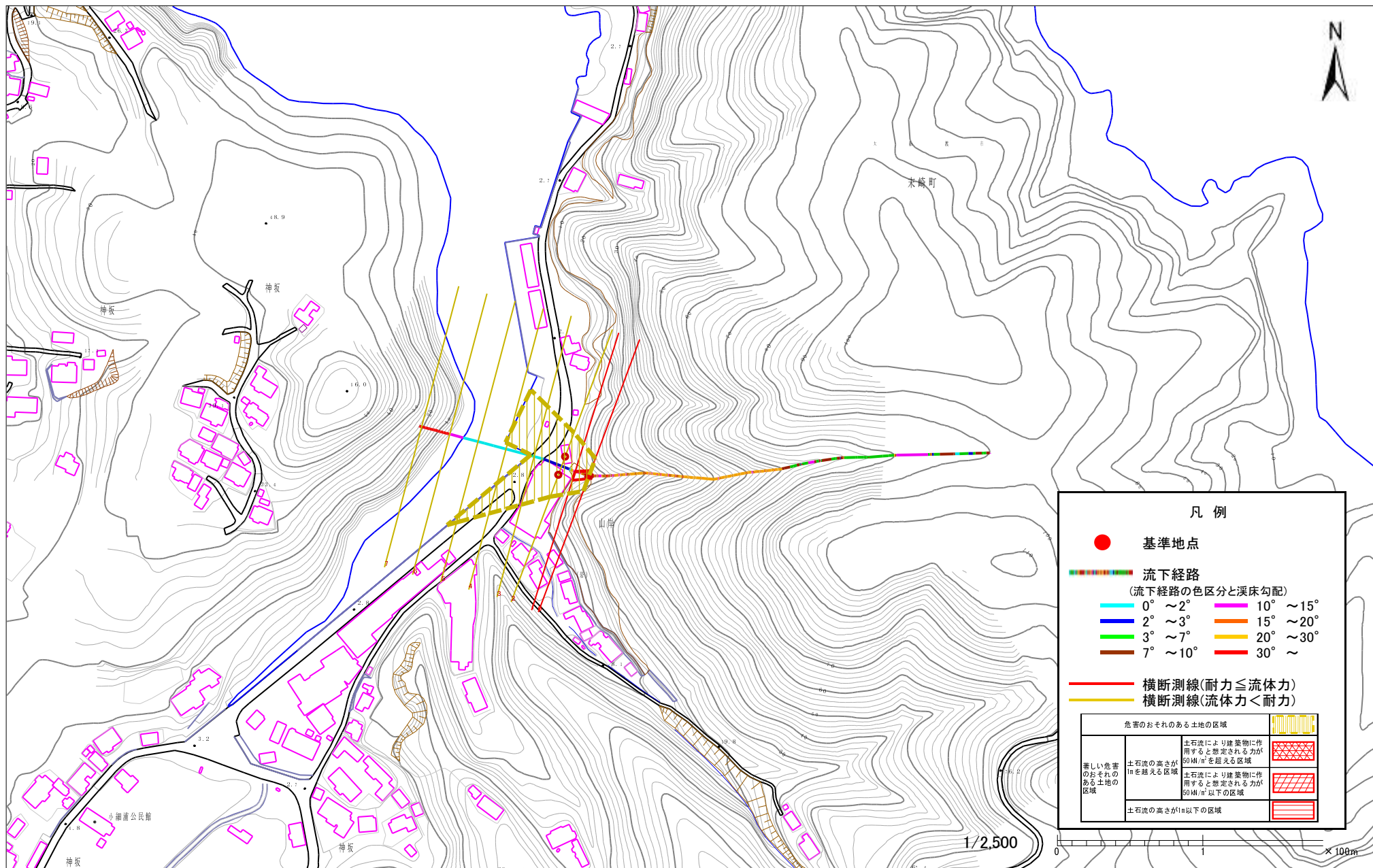
自然現象の種類	土石流
溪流番号	B168109
水系名	-
河川名	-
溪流名	山岸の沢(7)
所在地	大船渡市山岸
調査機関	大船渡地方振興局



位置図(S=1:200,000)



位置図(S=1:25,000)



様式3-1 危険のおそれのある土地等の設定図

土石流区域調書

様式3-2 建築物に作用すると想定される衝撃に関する事項

調査年度 平成15年度

溪流の位置	溪流番号	B168109	溪流名	山岸の沢(7)	所在地	大船渡市山岸
-------	------	---------	-----	---------	-----	--------

横断測線番号	土石流の高さh(m)	土石流の流体力Fd(kN/m ²)	建築物の耐力P2(kN/m ²)	横断測線番号	土石流の高さh(m)	土石流の流体力Fd(kN/m ²)	建築物の耐力P2(kN/m ²)
No.0	0.513854088	23.89925531	13.50660113				
No.1	0.496003032	23.66701215	13.94376215				
No.2	0.320553514	13.21920306	20.85862955				
No.3	0.324776934	12.87763176	20.60386514				
No.4	0.32557701	12.81441835	20.55635076				
No.5	0.335894645	12.03927118	19.9639766				
No.6	0.170313073	3.562185647	38.17261678				
No.7	0.135929822	0.778286267	47.52735971				