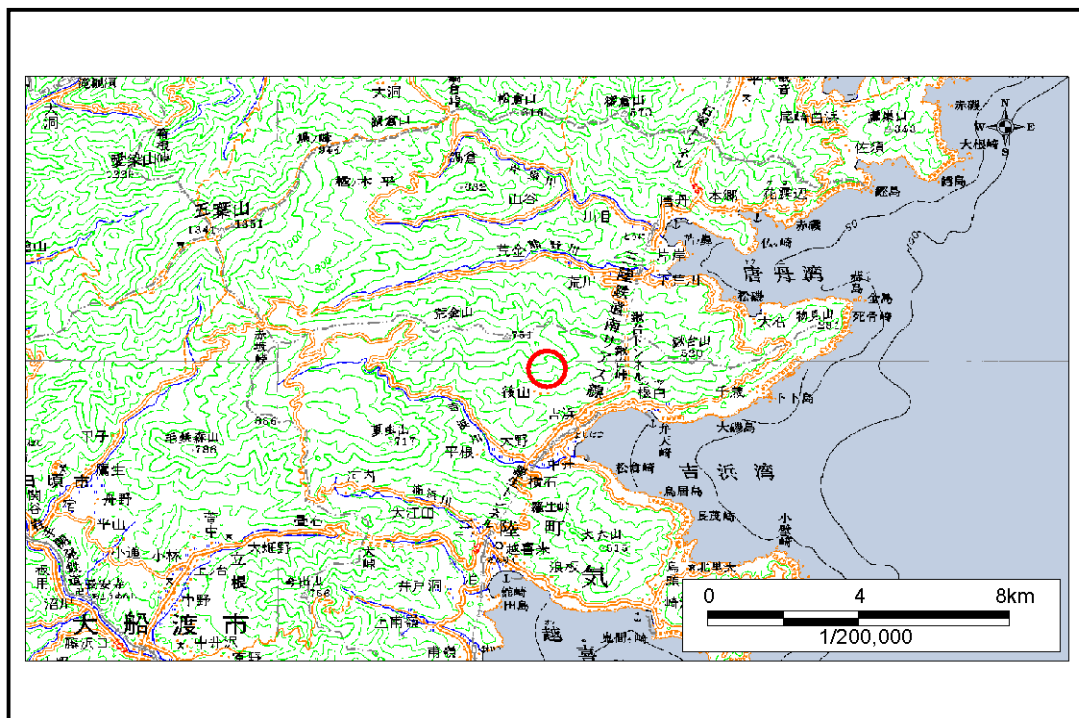


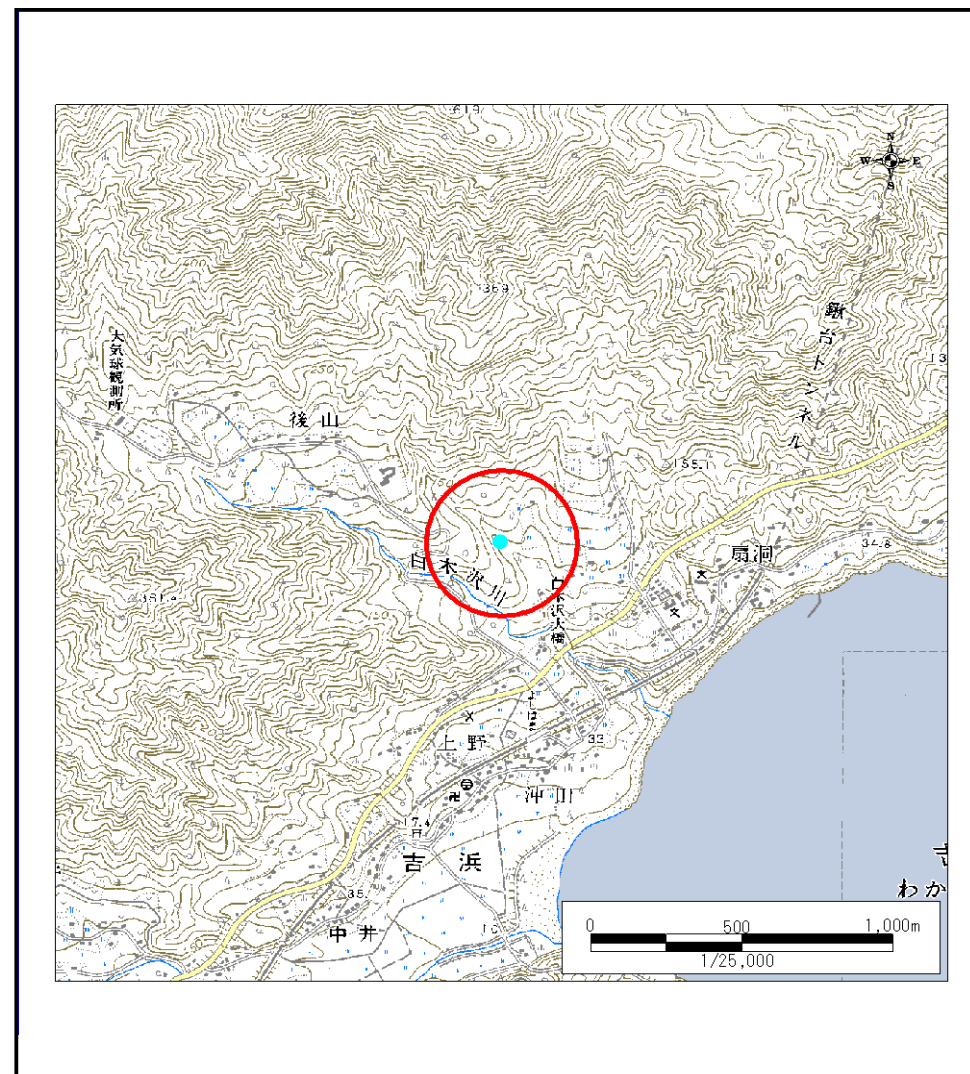
土砂災害防止に関する基礎調査(土石流)

表紙 位置,位置図

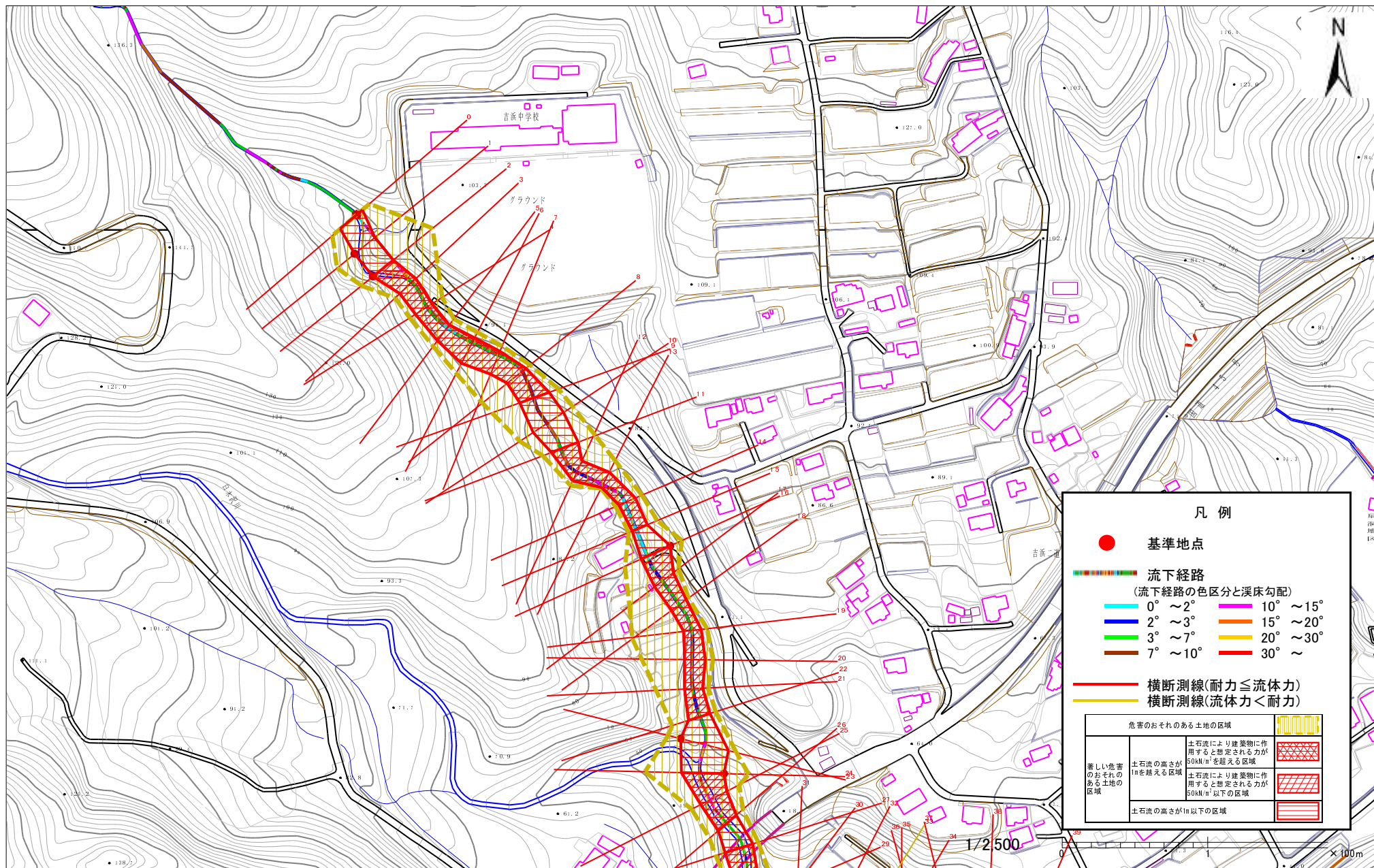
自然現象の種類	土石流
溪流番号	B159104
水系名	-
河川名	白木沢川
溪流名	天洞沢
所在地	大船渡市三陸町扇洞
調査機関	大船渡地方振興局



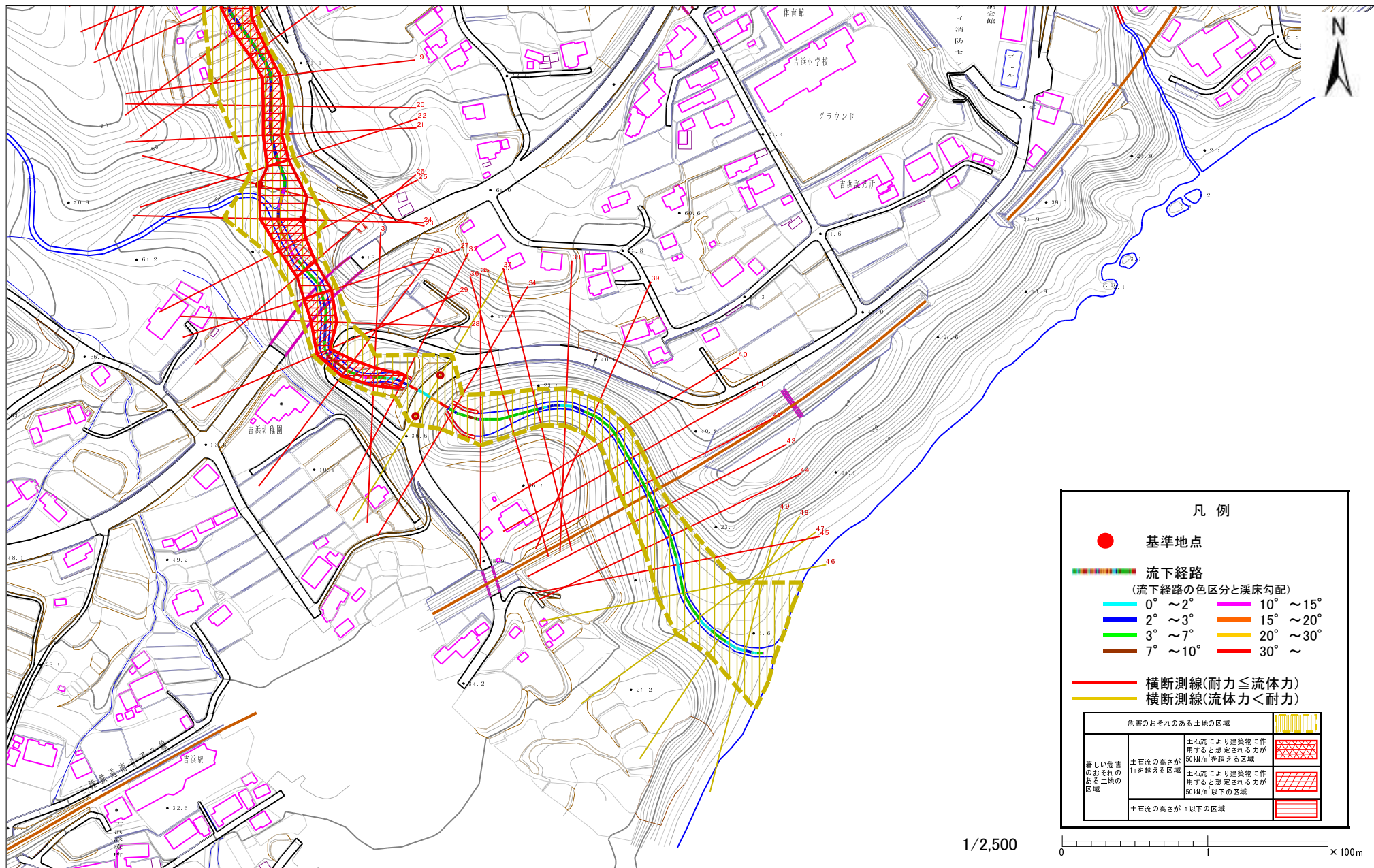
位置図(S=1:200,000)



位置図(S=1:25,000)



様式3-1 危険のおそれのある土地等の設定図



凡 例

- 基準地点
- 流下経路
(流下経路の色区分と溪床勾配)
- 0° ~ 2° 10° ~ 15°
- 2° ~ 3° 15° ~ 20°
- 3° ~ 7° 20° ~ 30°
- 7° ~ 10° 30° ~
- 横断測線(耐力 ≤ 流体力)
- 横断測線(流体力 < 耐力)

危害のおそれのある土地の区域		
著しい危害のおそれのある土地の区域	土石流の高さが 50 M/㎡ を超える区域	土石流により建築物に作用すると想定される力が 50 M/㎡ を超える区域
	土石流の高さが 50 M/㎡ 以下の区域	土石流により建築物に作用すると想定される力が 50 M/㎡ 以下の区域
	土石流の高さが 1m 以下の区域	

1/2,500

0 1 × 100m

様式3-1 危害のおそれのある土地等の設定図

土石流区域調査書

様式3-2 建築物に作用すると想定される衝撃に関する事項

調査年度 平成15年度

溪流の位置	溪流番号	B159104	溪流名	天洞沢	所在地	大船渡市三陸町扇洞	
横断測線番号	土石流の高さh(m)	土石流の流体力Fd(kN/m ²)	建築物の耐力P2(kN/m ²)	横断測線番号	土石流の高さh(m)	土石流の流体力Fd(kN/m ²)	建築物の耐力P2(kN/m ²)
No.0	1.142898299	28.71253216	6.92970226	No.27	0.990229131	18.07818727	7.733207576
No.1	0.780512218	11.83531669	9.384132172	No.28	1.072929415	19.69516597	7.267520866
No.2	0.783477976	10.59247128	9.354366082	No.29	1.53835866	31.70268187	5.64957182
No.3	1.256831569	23.36486935	6.46682268	No.30	1.255506781	24.65315048	6.471672311
No.4	1.362189641	24.60539011	6.114988067	No.31	1.324230299	26.15645103	6.234431813
No.5	1.369945823	24.03525763	6.091515915	No.32	1.514751983	30.01440928	5.704462742
No.6	1.1229234	17.00385301	7.021502395	No.33	0.876145732	7.302804702	8.529073653
No.7	1.237905167	17.69611179	6.537206843	No.34	1.392370352	23.3246392	6.025352113
No.8	1.259781963	18.22208981	6.456063182	No.35	0.983822506	12.81440846	7.772763485
No.9	1.05764325	15.12285016	7.347748168	No.36	1.056987727	13.12130302	7.351244215
No.10	0.94771644	13.81751318	8.006267819	No.37	1.20598524	15.69728298	6.661487255
No.11	0.998933883	20.08405101	7.68032304	No.38	1.202184273	15.20558908	6.676773368
No.12	1.170852633	25.27662277	6.806946513	No.39	1.225456769	15.36400817	6.584821362
No.13	1.415917338	27.75964997	5.958494594	No.40	1.309109395	15.77949352	6.284219173
No.14	1.377427152	27.11958229	6.069164586	No.41	1.287003305	13.27059863	6.359396709
No.15	1.471012526	28.4066487	5.811854981	No.42	1.328033553	15.04450329	6.222112006
No.16	0.799873808	10.1412849	9.193916909	No.43	1.118242762	20.43623086	7.04352858
No.17	1.219378142	20.37246129	6.608464079	No.44	1.111144133	10.31926513	7.077316979
No.18	1.430918322	24.60180911	5.917243717	No.45	1.013024905	8.614827166	7.596756403
No.19	1.484911391	23.95230898	5.776901669	No.46	0.887537447	7.009081786	8.439954541
No.20	1.364392302	20.46739709	6.108290961	No.47	0.879503425	7.137718715	8.502555659
No.21	1.487230148	22.06609555	5.771146746	No.48	0.877305125	7.173534079	8.519893211
No.22	1.320905717	16.89896592	6.245267284	No.49	0.881684249	7.102452448	8.485444994
No.23	0.826798203	8.967620733	8.944691899				
No.24	0.793218361	9.742956495	9.258221207				
No.25	1.018141928	16.75917258	7.567017715				
No.26	1.073783593	22.71352677	7.263110089				