

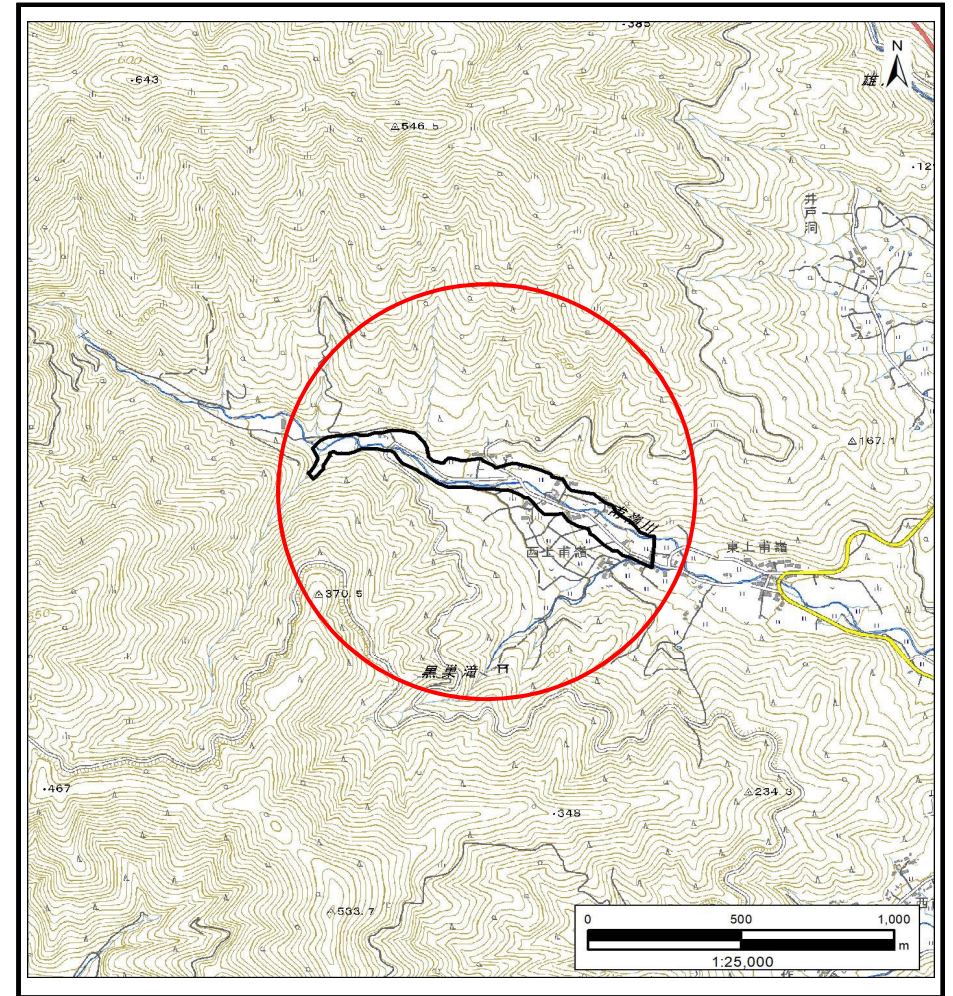
# 土砂災害防止に関する基礎調査(土石流)

表紙 概況,位置図

自然現象の種類	土石流
溪流番号	AN203583
水系名	甫嶺川
河川名	甫嶺川
溪流名	西上甫嶺1
所在地	大船渡市三陸町越喜来字西上甫嶺
調査機関	岩手県沿岸広域振興局土木部 大船渡土木センター



概況図(S=1:200,000)



位置図(S=1:25,000)

「測量法に基づく国土地理院長承認(複製)R 5JHf 103」「本製品を複製する場合には、国土地理院の長の承認を得なければならない。」

岩手県

# 土石流区域調査

様式3-1 危害のおそれのある土地、著しい危害のおそれのある土地の設定図(A2)

調査年度

令和5年度

溪 流 の 位 置 漢流番号 AN203583 漢流名 西上甫嶺1 所在地 大船渡市三陸町越喜来字西上甫嶺



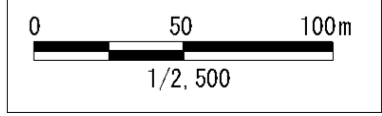
西上甫嶺

西上甫嶺

### 凡 例

- 基準地点
- 流下経路  
(流下経路の色区分と漢床勾配)
- $0^\circ \sim 2^\circ$       $10^\circ \sim 15^\circ$
- $2^\circ \sim 3^\circ$       $15^\circ \sim 20^\circ$
- $3^\circ \sim 7^\circ$       $20^\circ \sim 30^\circ$
- $7^\circ \sim 10^\circ$       $30^\circ \sim$
- 横断測線(耐力 $\leq$ 流体力)
- 横断測線(流体力 $<$ 耐力)

危害のおそれのある土地の区域	
著しい危害のおそれのある土地の区域	土石流の高さが1mを超える区域 
	土石流の高さが50kN/m <sup>2</sup> を超える区域 
	土石流の高さが50kN/m <sup>2</sup> 以下の区域 
土石流の高さが1m以下の区域 	



# 土石流区域調査書

様式3-2 建築物に作用すると想定される衝撃に関する事項

調査年度	令和5年度
所在地	大船渡市三陸町越喜来字西上甫嶺

溪流の位置	溪流番号	AN203583	溪流名	西上甫嶺1	所在地	大船渡市三陸町越喜来字西上甫嶺
-------	------	----------	-----	-------	-----	-----------------

横断測線番号	土石流の高さh(m)	土石流の流体力Fd(kN/m <sup>2</sup> )	建築物の耐力P2(kN/m <sup>2</sup> )	横断測線番号	土石流の高さh(m)	土石流の流体力Fd(kN/m <sup>2</sup> )	建築物の耐力P2(kN/m <sup>2</sup> )
No.0	1.98	75.98	4.92	No.27	1.23	8.25	6.56
No.1	2.02	78.65	4.87	No.28	1.18	8.91	6.75
No.2	1.90	71.85	5.01	No.29	1.19	8.78	6.71
No.3	2.07	81.44	4.82	No.30	1.71	13.00	5.30
No.4	1.00	30.92	7.63	No.31	1.76	13.83	5.20
No.5	0.99	29.13	7.71	No.32	1.26	8.05	6.43
No.6	1.34	40.47	6.18	No.33	1.25	8.19	6.47
No.7	1.42	38.53	5.93	No.34	1.26	8.02	6.42
No.8	1.25	28.31	6.46	No.35	1.22	8.55	6.57
No.9	1.24	24.06	6.51	No.36	1.20	8.85	6.66
No.10	1.03	16.07	7.44	No.37	1.22	8.52	6.57
No.11	1.05	13.89	7.38	No.38	1.22	8.52	6.56
No.12	1.51	24.43	5.69	No.39	1.23	8.40	6.53
No.13	1.58	23.22	5.54	No.40	1.23	8.37	6.53
No.14	1.79	23.60	5.16	No.41	1.25	8.15	6.46
No.15	1.99	25.64	4.90	No.42	1.23	8.48	6.56
No.16	2.09	27.56	4.80	No.43	1.21	8.73	6.62
No.17	1.84	23.54	5.09	No.44	1.22	8.64	6.60
No.18	1.54	17.71	5.63	No.45	1.24	8.34	6.52
No.19	1.24	13.60	6.50	No.46	1.25	8.13	6.46
No.20	1.09	12.10	7.13	No.47	1.26	8.04	6.43
No.21	1.08	12.38	7.19	No.48	1.27	7.79	6.38
No.22	1.27	11.84	6.38	No.49	1.23	8.35	6.54
No.23	1.30	11.41	6.28	No.50	1.25	8.14	6.48
No.24	1.19	9.40	6.69	No.51	1.25	8.11	6.48
No.25	1.22	8.69	6.59	No.52	1.27	7.77	6.38
No.26	1.25	7.89	6.46	No.53	1.28	7.60	6.35

# 土石流区域調査書

様式3-2 建築物に作用すると想定される衝撃に関する事項

調査年度 令和15年度

渓流の位置 渓流番号 AN203583 渓流名 西上甫嶺1 所在地 大船渡市三陸町越喜来字西上甫嶺

横断測線番号	土石流の高さh(m)	土石流の流体力Fd(kN/m <sup>2</sup> )	建築物の耐力P2(kN/m <sup>2</sup> )	横断測線番号	土石流の高さh(m)	土石流の流体力Fd(kN/m <sup>2</sup> )	建築物の耐力P2(kN/m <sup>2</sup> )
No.54	1.29	7.57	6.34				
No.55	1.30	7.33	6.30				
No.56	1.27	7.64	6.39				
No.57	1.26	7.75	6.42				
No.58	1.26	7.73	6.41				
No.59	1.31	7.11	6.25				
No.60	1.30	7.26	6.30				
No.61	1.30	7.26	6.30				
No.62	1.30	7.26	6.30				
No.63	1.33	6.78	6.19				
No.64	1.32	6.96	6.24				
No.65	1.34	6.73	6.18				
No.66	1.35	6.55	6.14				
No.67	1.33	6.69	6.18				