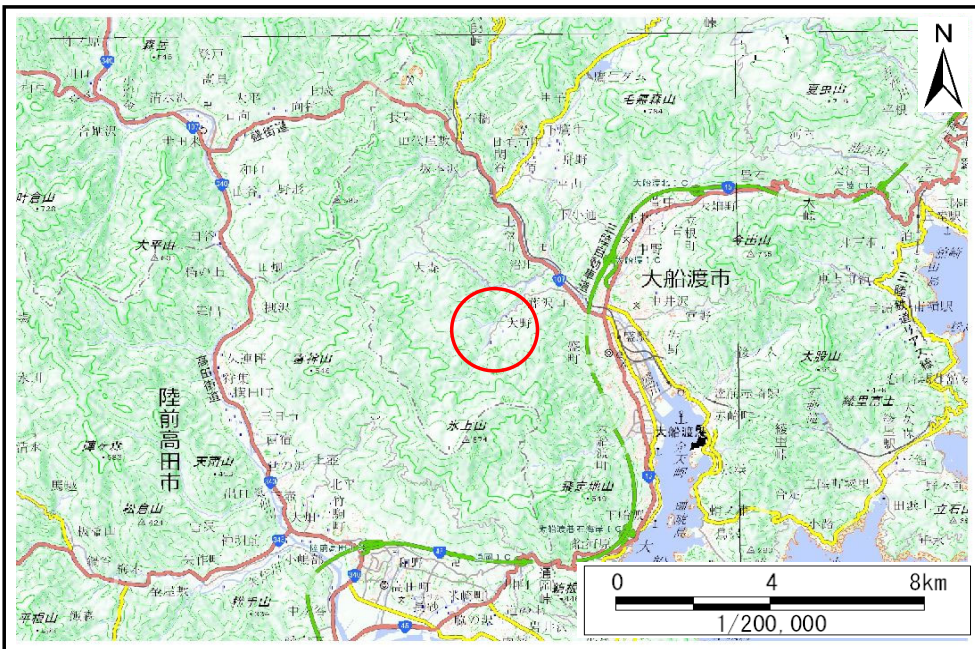


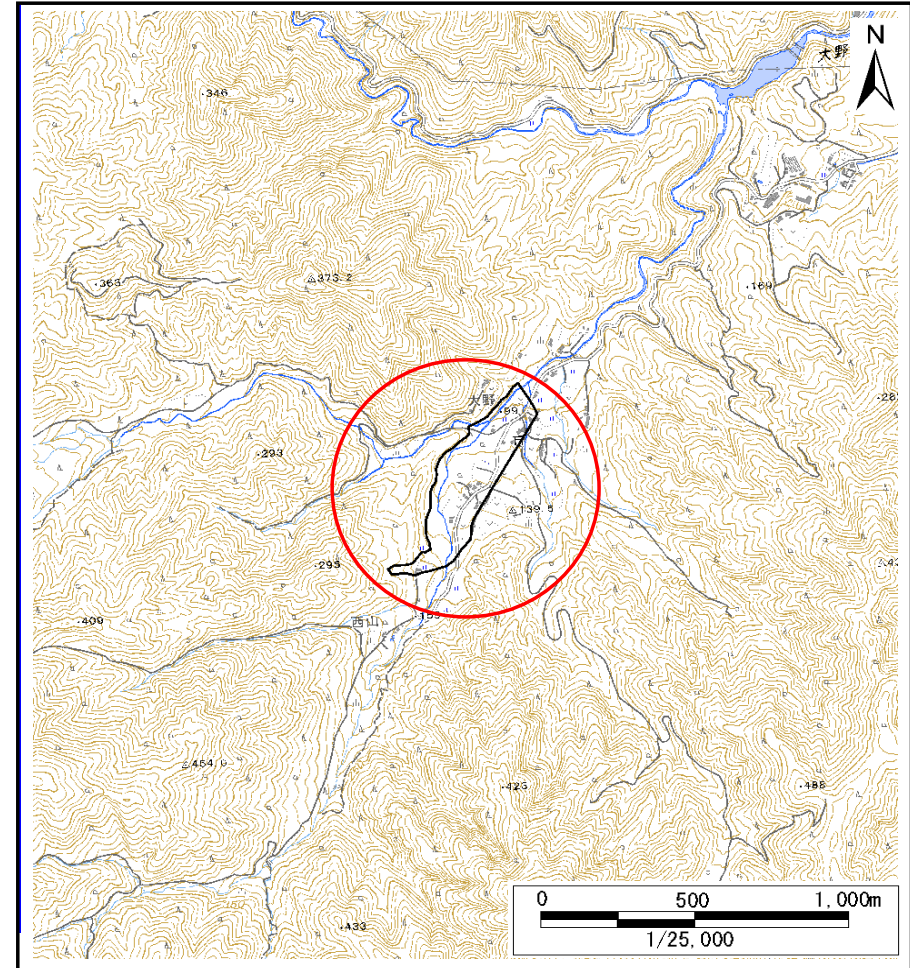
# 土砂災害防止に関する基礎調査(土石流)

表紙 位置,位置図

自然現象の種類	土石流
溪流番号	AN203554
水系名	盛川
河川名	大野川
溪流名	大野2
所在地	大船渡市猪川町字大野
調査機関	岩手県沿岸広域振興局土木部大船渡土木センター



概況図(S=1:200,000)



位置図(S=1:25,000)

国土地理院の電子地形図20000(地図画像)『一関』及び数値地図25000(地図画像)『盛』を掲載

# 土石流区域調査書

様式3-1 危害のおそれのある土地、著しい危害のおそれのある土地の設定図(A2)

調査年度

令和5年度

溪流の位置 溪流番号 AN203554 溪流名 大野2 所在地 大船渡市猪川町字大野



**凡例**

- 基準地点
- 流下経路 (流下経路の色区分と床勾配)
  - 0° ~ 2°
  - 2° ~ 3°
  - 3° ~ 7°
  - 7° ~ 10°
  - 10° ~ 15°
  - 15° ~ 20°
  - 20° ~ 30°
  - 30° ~
- 横断測線 (耐力 ≧ 流体力)
- 横断測線 (流体力 < 耐力)

危害のおそれのある土地の区域	
著しい危害のおそれのある土地の区域	土質調査による調査値に準じて算出された耐力が、 土質調査による調査値に準じて算出された流体力より低い区域 (30kN/m <sup>2</sup> 未満)
危害のおそれのある土地の区域	土質調査による調査値に準じて算出された耐力が、 土質調査による調査値に準じて算出された流体力より高い区域 (30kN/m <sup>2</sup> 以上)

0 50 100m  
1/2,500

# 土石流区域調査

様式3-2 建築物に作用すると想定される衝撃に関する事項

調査年度	令和5年度
------	-------

溪流の位置	溪流番号	AN203554	溪流名	大野2	所在地	大船渡市猪川町字大野
-------	------	----------	-----	-----	-----	------------

横断測線番号	土石流の高さh(m)	土石流の流体力Fd(kN/m <sup>2</sup> )	建築物の耐力P2(kN/m <sup>2</sup> )	横断測線番号	土石流の高さh(m)	土石流の流体力Fd(kN/m <sup>2</sup> )	建築物の耐力P2(kN/m <sup>2</sup> )
No.0	0.64	23.11	11.01	No.27	0.40	2.24	16.95
No.1	0.53	18.24	12.92	No.28	0.39	2.27	17.07
No.2	0.58	20.58	12.05	No.29	0.39	2.28	17.09
No.3	0.59	21.08	11.88	No.30	0.43	2.42	15.64
No.4	0.51	17.59	13.38	No.31	0.40	2.13	16.65
No.5	0.61	22.24	11.48	No.32	0.40	2.11	16.62
No.6	0.37	15.88	14.30	No.33	0.41	2.02	16.43
No.7	0.37	11.20	18.07	No.34	0.41	1.98	16.36
No.8	0.48	15.32	14.23	No.35	0.41	1.97	16.33
No.9	0.35	9.53	18.83	No.36	0.41	1.98	16.37
No.10	0.35	9.28	19.03	No.37	0.45	2.03	15.18
No.11	0.34	8.79	19.43	No.38	0.42	1.89	16.01
No.12	0.50	13.70	13.63	No.39	0.42	1.91	16.09
No.13	0.46	10.63	14.88	No.40	0.42	1.90	16.07
No.14	0.33	6.23	19.92	No.41	0.43	1.81	15.82
No.15	0.32	5.55	20.34	No.42	0.43	1.78	15.74
No.16	0.41	6.91	16.40	No.43	0.43	1.80	15.83
No.17	0.33	5.08	19.87	No.44	0.43	1.81	15.86
No.18	0.33	4.51	20.05	No.45	0.45	1.88	15.14
No.19	0.33	3.87	20.12	No.46	0.43	1.73	15.55
No.20	0.34	2.75	19.67	No.47	0.44	1.64	15.30
No.21	0.35	2.23	19.02	No.48	0.46	1.45	14.70
No.22	0.36	2.04	18.67	No.49	0.47	1.37	14.44
No.23	0.35	2.07	18.82				
No.24	0.35	2.13	19.07				
No.25	0.38	2.50	17.70				
No.26	0.39	2.33	17.13				