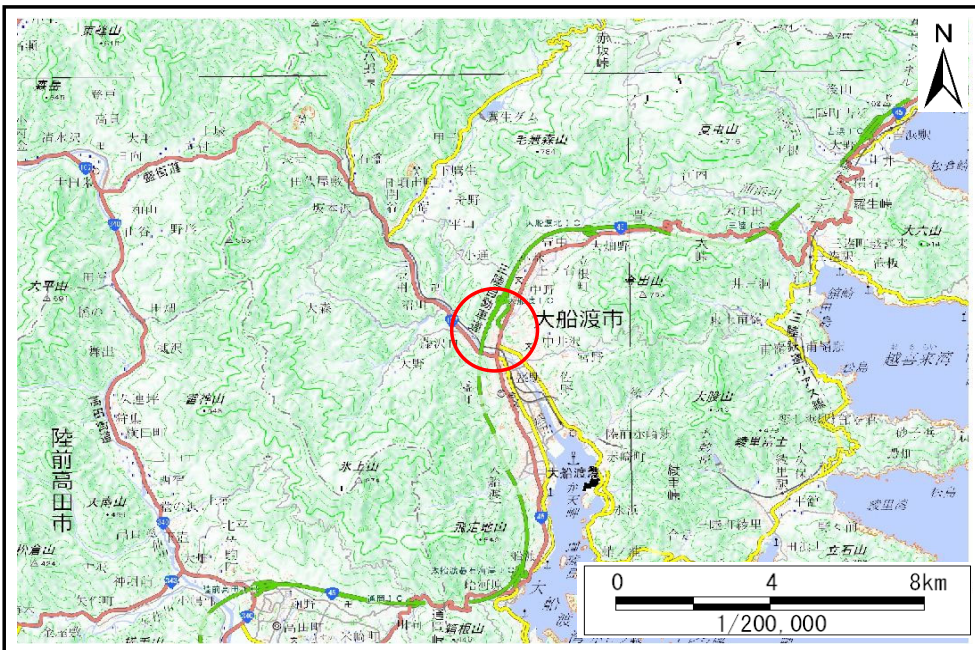


# 土砂災害防止に関する基礎調査(土石流)

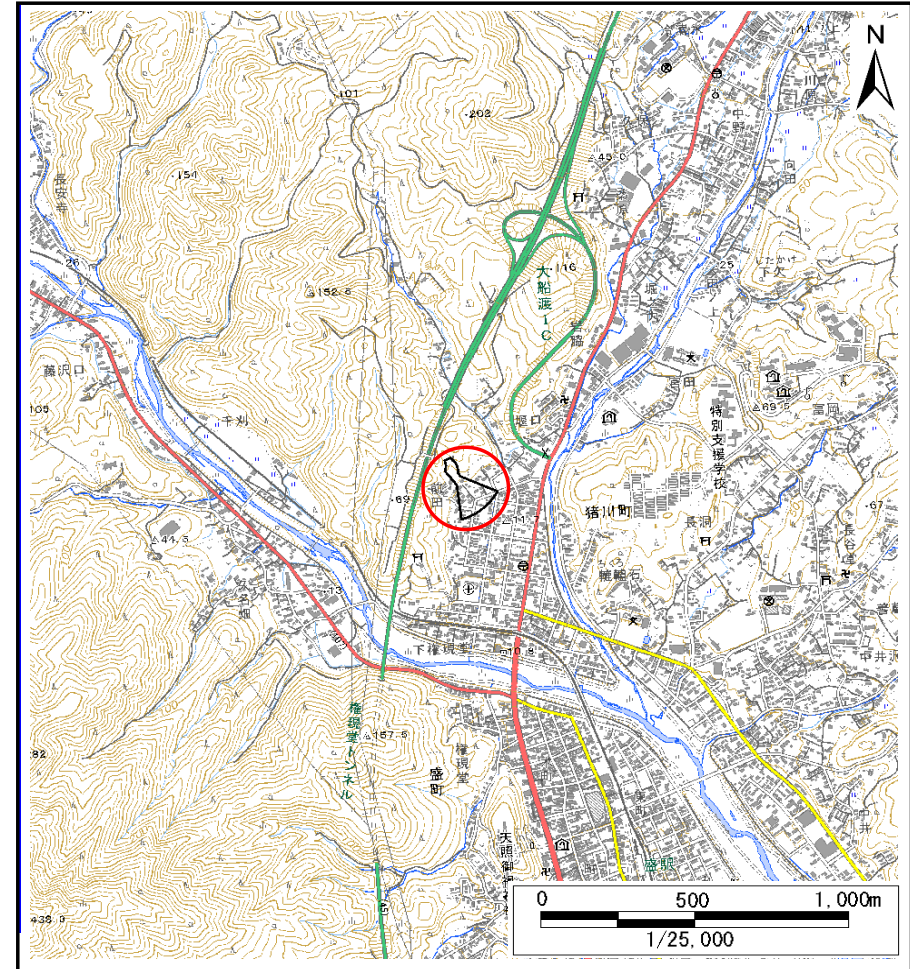
表紙 位置位置図

|         |                        |
|---------|------------------------|
| 自然現象の種類 | 土石流                    |
| 溪流番号    | AN203551               |
| 水系名     | 盛川                     |
| 河川名     | 立根川                    |
| 溪流名     | 前田1                    |
| 所在地     | 大船渡市猪川町字前田             |
| 調査機関    | 岩手県沿岸広域振興局土木部大船渡土木センター |



概況図(S=1:200,000)

国土地理院の電子地形図200000(地図画像)『一関』及び数値地図25000(地図画像)『盛』を掲載



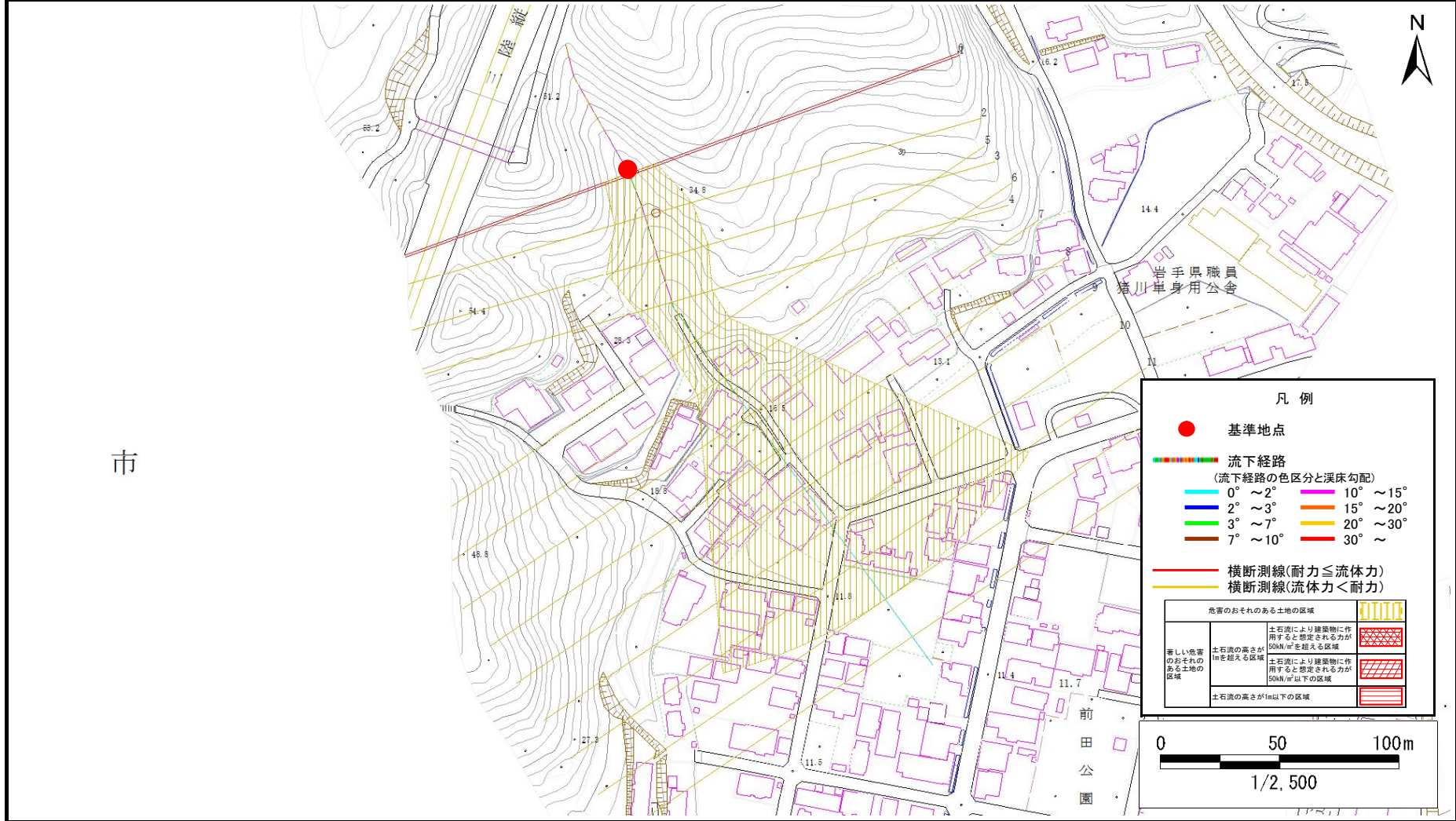
位置図(S=1:25,000)

# 土石流区域調査

様式3-1 危害のおそれのある土地、著しい危害のおそれのある土地の設定図

調査年度 令和5年度

溪流の位置 溪流番号 AN203551 溪流名 前田1 所在地 大船渡市猪川町字前田



## 土石流区域調書

様式3-2 建築物に作用すると想定される衝撃に関する事項

調査年度 令和5年度

|       |      |          |     |     |     |            |
|-------|------|----------|-----|-----|-----|------------|
| 溪流の位置 | 溪流番号 | AN203551 | 溪流名 | 前田1 | 所在地 | 大船渡市猪川町字前田 |
|-------|------|----------|-----|-----|-----|------------|

| 横断測線番号 | 土石流の高さh(m) | 土石流の流体力F <sub>d</sub> (kN/m <sup>2</sup> ) | 建築物の耐力P2(kN/m2) | 横断測線番号 | 土石流の高さh(m) | 土石流の流体力F <sub>d</sub> (kN/m <sup>2</sup> ) | 建築物の耐力P2(kN/m2) |
|--------|------------|--|-----------------|--------|------------|--|-----------------|
| No.0   | 0.54       | 20.29                                      | 12.86           |        |            |  |                 |
| No.1   | 0.30       | 17.66                                      | 13.91           |        |            |  |                 |
| No.2   | 0.30       | 7.03                                       | 21.96           |        |            |  |                 |
| No.3   | 0.26       | 4.73                                       | 24.54           |        |            |  |                 |
| No.4   | 0.35       | 6.35                                       | 19.10           |        |            |  |                 |
| No.5   | 0.29       | 4.13                                       | 22.57           |        |            |  |                 |
| No.6   | 0.29       | 3.28                                       | 22.80           |        |            |  |                 |
| No.7   | 0.29       | 2.57                                       | 22.54           |        |            |  |                 |
| No.8   | 0.28       | 2.74                                       | 23.27           |        |            |  |                 |
| No.9   | 0.29       | 2.41                                       | 22.40           |        |            |  |                 |
| No.10  | 0.30       | 2.09                                       | 21.96           |        |            |  |                 |
| No.11  | 0.34       | 1.20                                       | 19.23           |        |            |  |                 |
| No.12  | 0.40       | 0.79                                       | 16.68           |        |            |  |                 |
| No.13  | 0.50       | 0.47                                       | 13.64           |        |            |  |                 |
|        |            |  |                 |        |            |  |                 |
|        |            |  |                 |        |            |  |                 |
|        |            |  |                 |        |            |  |                 |
|        |            |  |                 |        |            |  |                 |
|        |            |  |                 |        |            |  |                 |
|        |            |  |                 |        |            |  |                 |
|        |            |  |                 |        |            |  |                 |
|        |            |  |                 |        |            |  |                 |
|        |            |  |                 |        |            |  |                 |
|        |            |  |                 |        |            |  |                 |
|        |            |  |                 |        |            |  |                 |
|        |            |  |                 |        |            |  |                 |
|        |            |  |                 |        |            |  |                 |
|        |            |  |                 |        |            |  |                 |
|        |            |  |                 |        |            |  |                 |
|        |            |  |                 |        |            |  |                 |