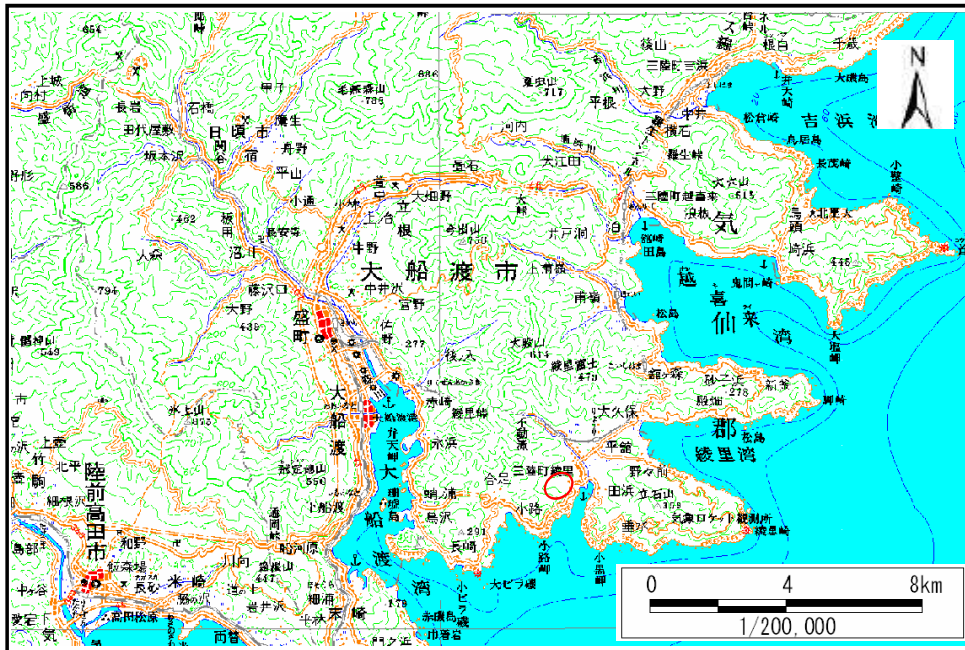


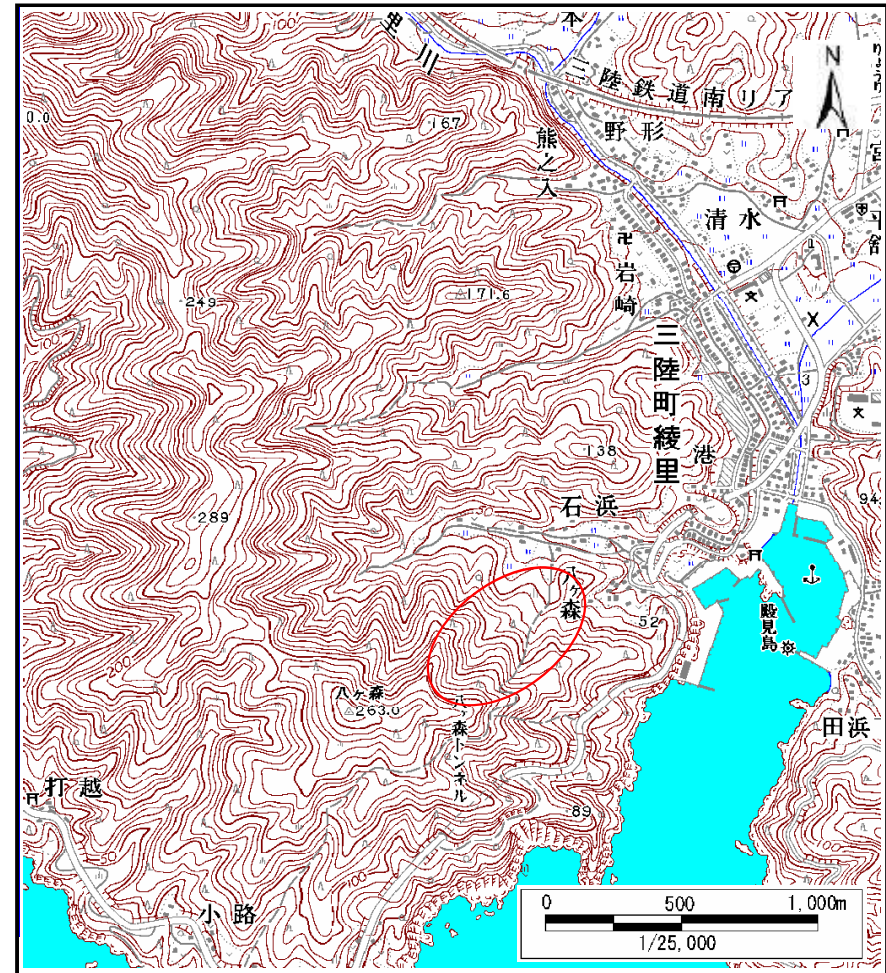
土砂災害防止に関する基礎調査(土石流)

表紙 位置,位置図

自然現象の種類	土石流
溪流番号	A169103
水系名	
河川名	
溪流名	八ヶ森の沢
所在地	岩手県大船渡市三陸町石浜
調査機関	岩手県大船渡地方振興局



位置図(S=1:200,000)



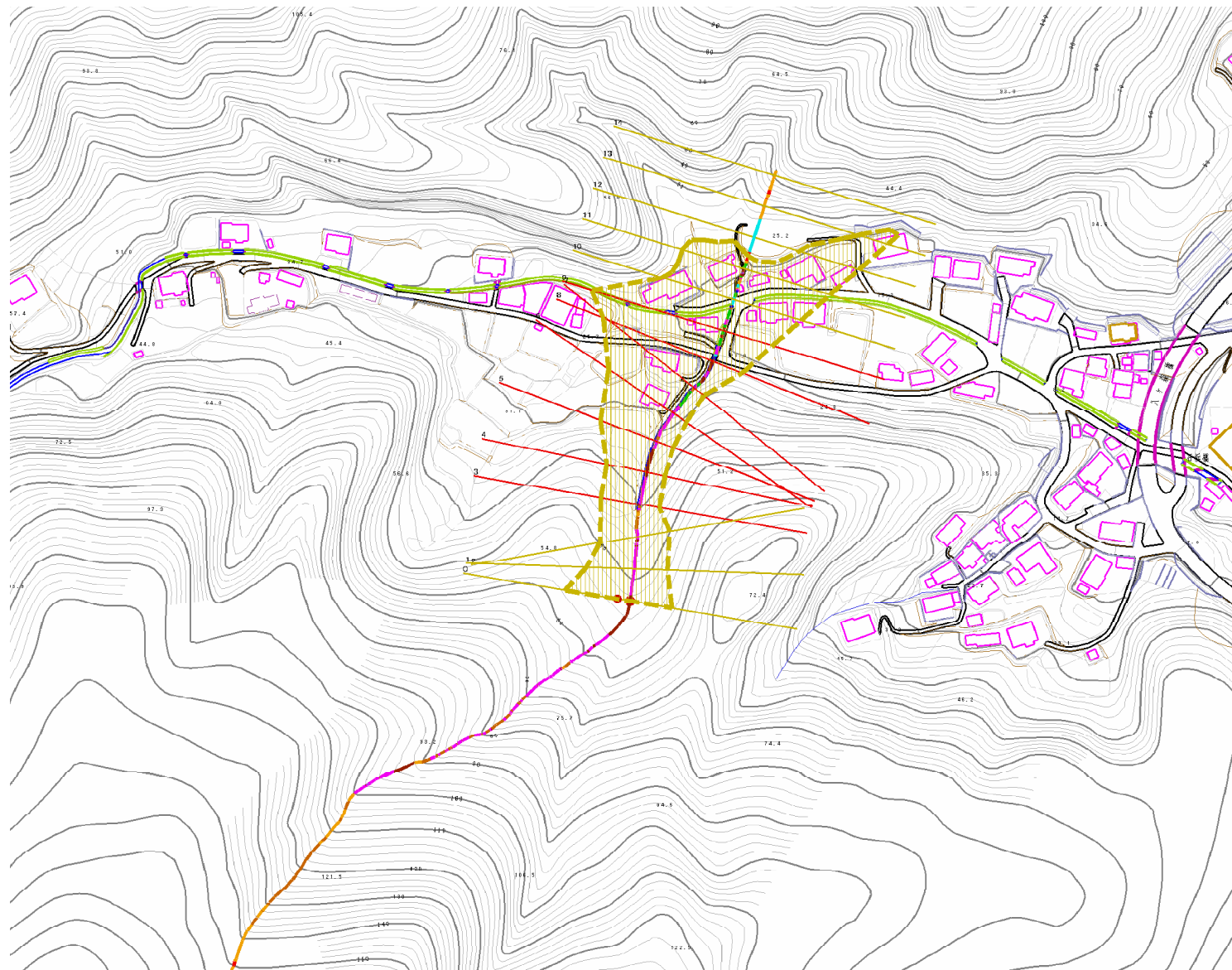
位置図(S=1:25,000)

土石流区域調書

様式3-1 危害のおそれのある土地、著しい危害のおそれのある土地の設定図(全体図)

調査年度 平成19年度

溪流の位置 溪流番号 A169103 溪流名 ハヶ森の沢 所在地 岩手県大船渡市三陸町石浜



凡例

- 基準地点
- 流下経路 (流下経路の色区分と深床勾配)
 - 0° ~ 2° (Blue)
 - 2° ~ 3° (Green)
 - 3° ~ 7° (Yellow)
 - 7° ~ 10° (Orange)
 - 10° ~ 15° (Pink)
 - 15° ~ 20° (Light Red)
 - 20° ~ 30° (Red)
 - 30° ~ (Dark Red)
- 横断測線(耐力 ≤ 流体力) (Red dashed line)
- 横断測線(流体力 < 耐力) (Yellow dashed line)

危害のおそれのある土地の区域	土石流により建築物に作用すると想定される力が100%を超えたる区域	
著しい危害のおそれのある土地の区域	土石流により建築物に作用すると想定される力が100%以下の区域	
土石流の高さが10m以下の区域		

