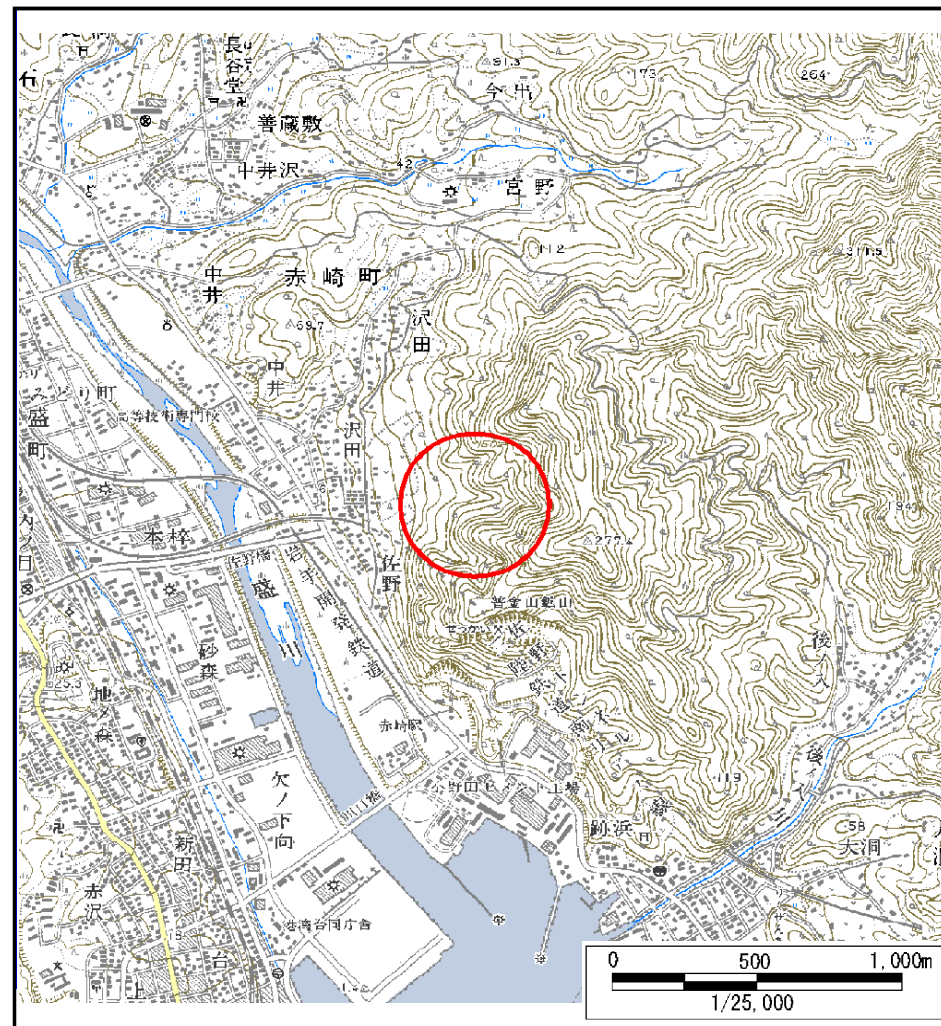
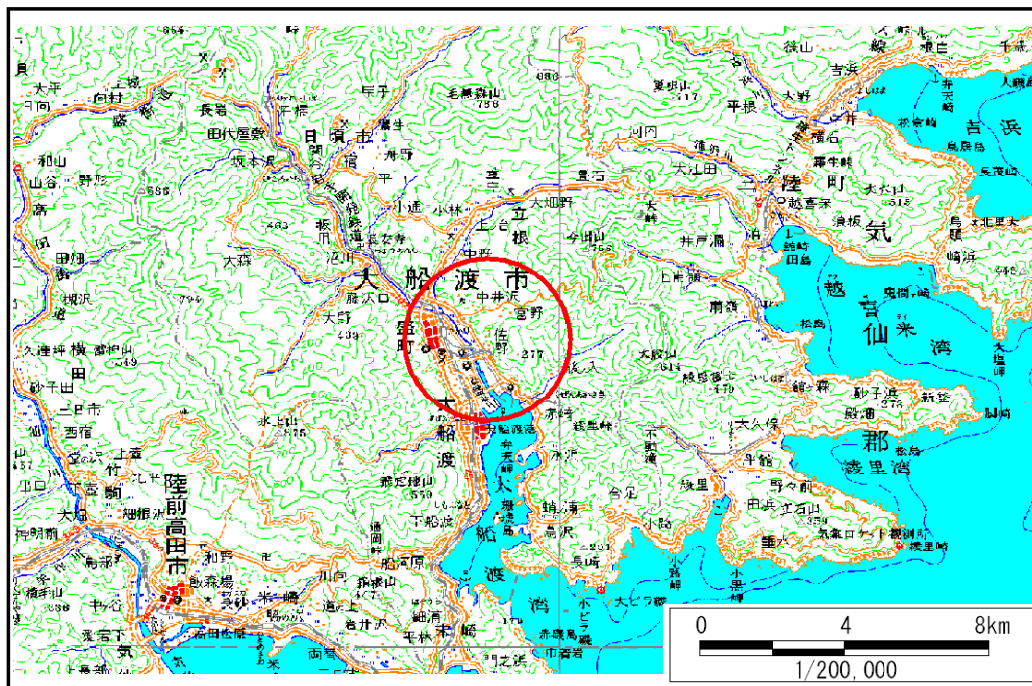


# 土砂災害防止に関する基礎調査(土石流)

表紙 位置,位置図

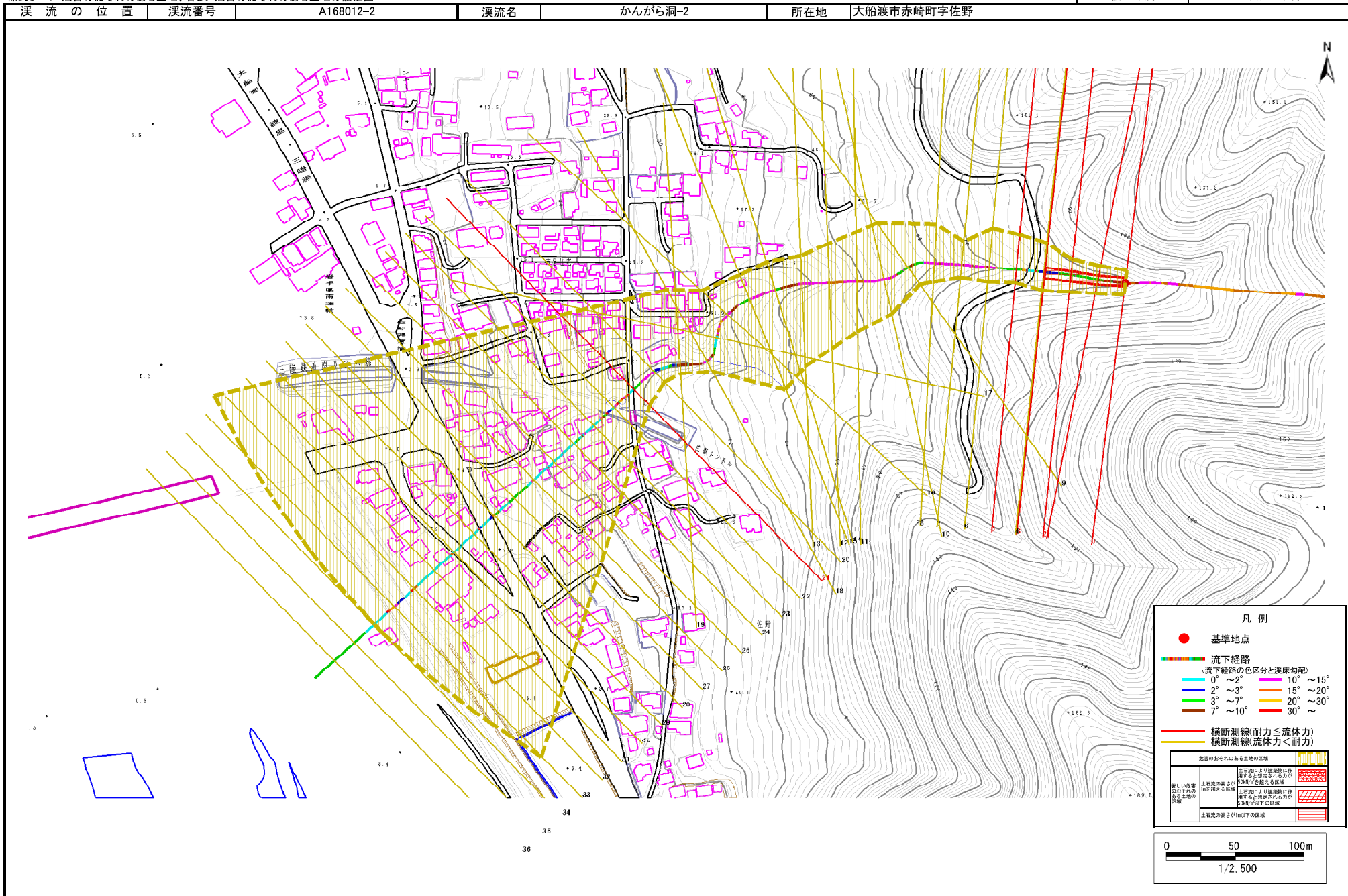
自然現象の種類	土石流
溪流番号	A168012-2
水系名	盛川
河川名	盛川
溪流名	かんがら洞-2
所在地	大船渡市赤崎町字佐野
調査機関	大船渡地方振興局



# 土石流区域調書

様式3-1 危害のおそれのある土地、著しい危害のおそれのある土地の設定図

調査年度 平成17年度



## 土石流区域調査

様式3-2 建築物に作用すると想定される衝撃に関する事項

調査年度	平成17年度
所在地	大船渡市赤崎町字佐野

溪流の位置	溪流番号	A168012-2	溪流名	かんがら洞-2	所在地	調査年度	平成17年度
横断測線番号	土石流の高さh(m)	土石流の流体力Fd(kN/m2)	建築物の耐力P2(kN/m2)	横断測線番号	土石流の高さh(m)	土石流の流体力Fd(kN/m2)	建築物の耐力P2(kN/m2)
No. 0	0.64	34.33	11.07	No. 27	0.27	1.95	24.86
No. 1	0.64	31.46	11.06	No. 28	0.27	1.96	24.92
No. 2	0.61	27.46	11.68	No. 29	0.27	1.85	24.67
No. 3	0.44	16.19	15.39	No. 30	0.27	1.81	24.61
No. 4	0.43	15.57	15.72	No. 31	0.28	1.48	23.68
No. 5	0.48	16.29	14.48	No. 32	0.30	1.19	22.41
No. 6	0.46	13.31	15.07	No. 33	0.30	1.10	21.90
No. 7	0.43	11.55	15.76	No. 34	0.36	0.68	18.60
No. 8	0.27	5.51	24.53	No. 35	0.40	0.55	17.15
No. 9	0.25	4.07	26.38	No. 36	0.40	0.54	16.99
No. 10	0.25	3.74	26.77				
No. 11	0.25	3.73	26.78				
No. 12	0.24	3.94	27.48				
No. 13	0.28	5.28	23.35				
No. 14	0.25	4.66	26.40				
No. 15	0.25	4.71	26.53				
No. 16	0.35	7.28	19.47				
No. 17	0.34	7.28	19.71				
No. 18	0.34	6.89	19.51				
No. 19	0.47	10.51	14.56				
No. 20	0.39	7.36	17.55				
No. 21	0.62	12.93	11.46				
No. 22	0.27	3.98	24.90				
No. 23	0.26	3.23	25.39				
No. 24	0.26	2.70	25.48				
No. 25	0.26	2.45	25.40				
No. 26	0.26	2.31	25.31				