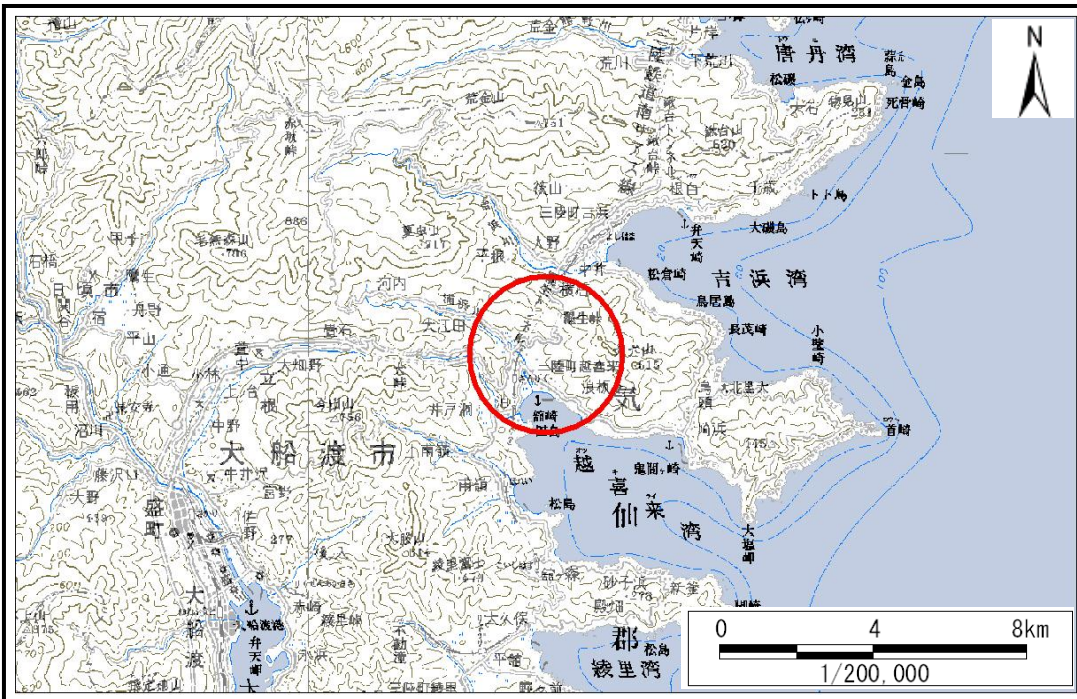


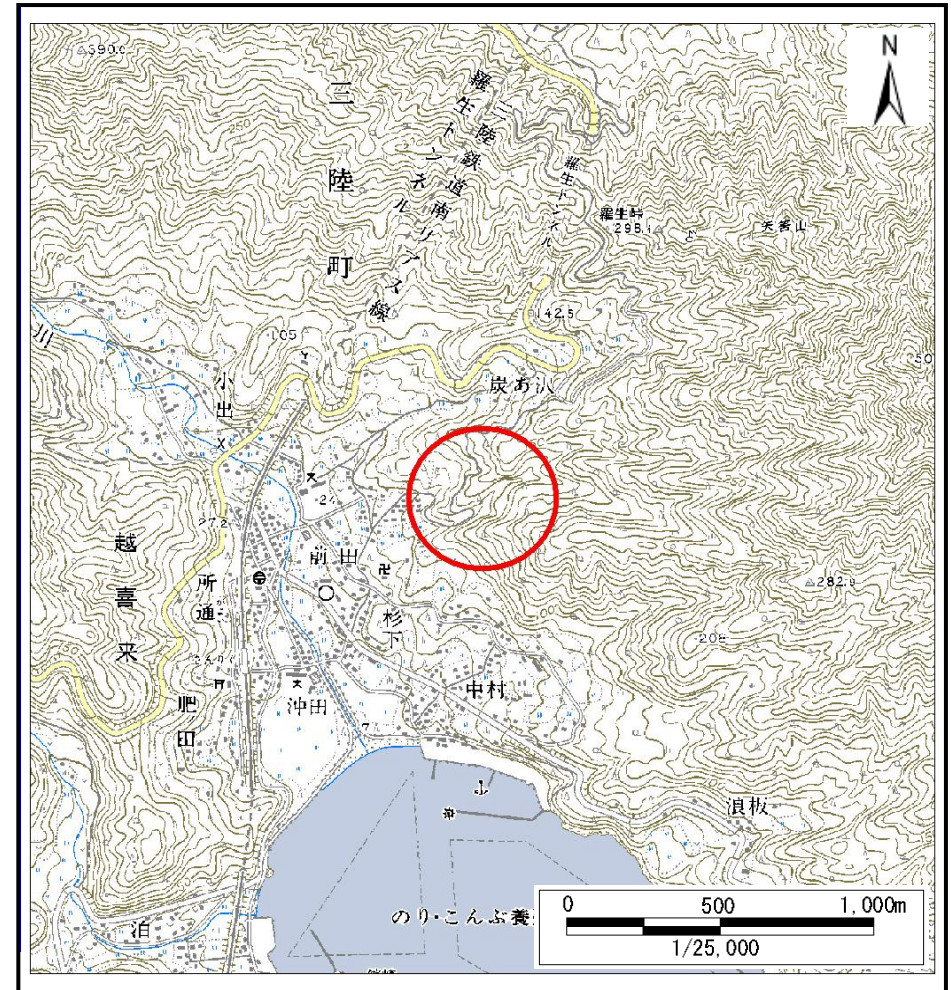
# 土砂災害防止に関する基礎調査(土石流)

表紙 位置,位置図

自然現象の種類	土石流
溪流番号	A159014
水系名	浦浜川
河川名	浦浜川
溪流名	杉下の沢
所在	大船渡市三陸町越喜来字杉下
調査機関	岩手県大船渡地方振興局



位置図(S=1:200,000)



概況図(S=1:25,000)

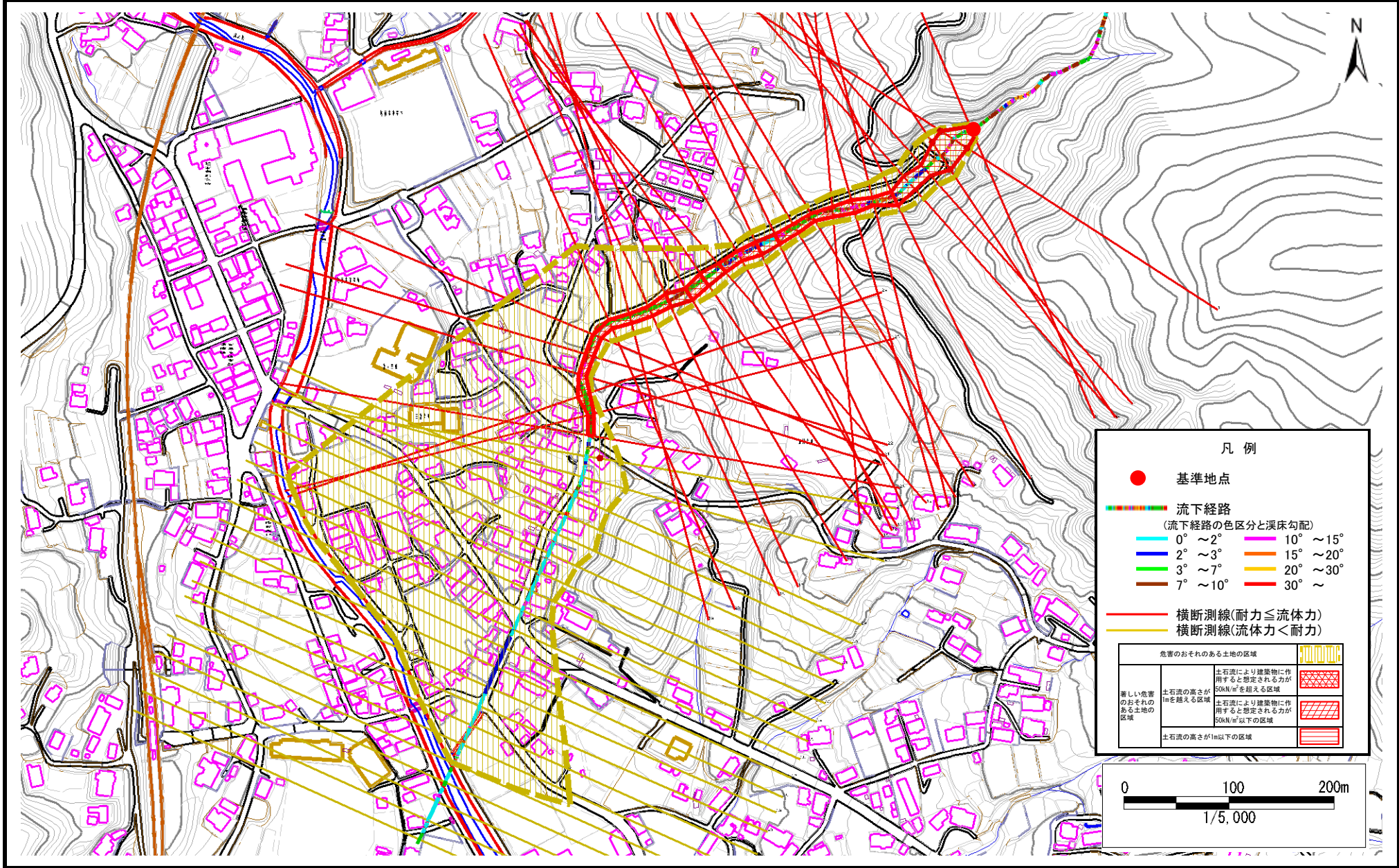


# 土石流区域調査書

様式3-1 危害のおそれのある土地、著しい危害のおそれのある土地の設定図

調査年度 平成21年度

溪流の位置 溪流番号 A159014 溪流名 杉下の沢 所在地 大船渡市三陸町越喜来字杉下





# 土石流区域調書

様式3-1 危害のおそれのある土地、著しい危害のおそれのある土地の設定図 (A3)

調査年度

平成21年度

溪流の位置

溪流番号

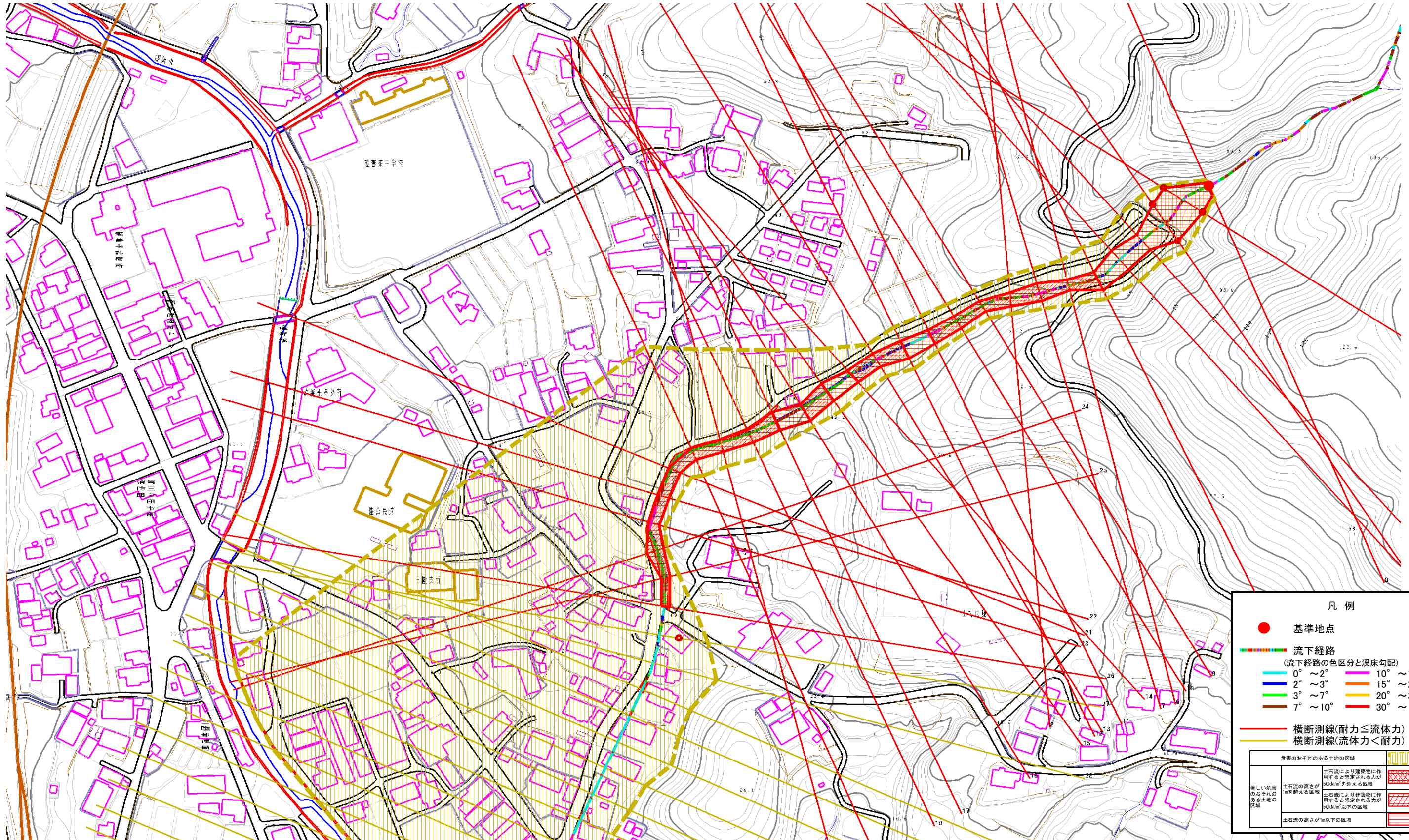
A159014

溪流名

杉下の沢

所在地

大船渡市三陸町越喜来字杉下

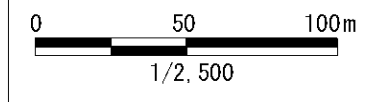


**凡例**

- 基準地点
- 流下経路  
(流下経路の色区分と溪床勾配)
 

0° ~ 2°	10° ~ 15°
2° ~ 3°	15° ~ 20°
3° ~ 7°	20° ~ 30°
7° ~ 10°	30° ~
- 横断測線(耐力 ≤ 流体力)
- 横断測線(流体力 < 耐力)

危害のおそれのある土地の区域		図例
著しい危害のおそれのある土地の区域	土石流により建築物に作用すると想定される力が 50kN/m <sup>2</sup> を超える区域	[Red cross-hatch pattern]
	土石流の高さが 1m を超える区域	[Red diagonal hatch pattern]
	土石流により建築物に作用すると想定される力が 50kN/m <sup>2</sup> 以下の区域	[Red horizontal hatch pattern]
土石流の高さが 1m 以下の区域		[Red vertical hatch pattern]





# 土石流区域調書

様式3-1 危害のおそれのある土地、著しい危害のおそれのある土地の設定図 (A3)

調査年度

平成21年度

溪流の位置

溪流番号

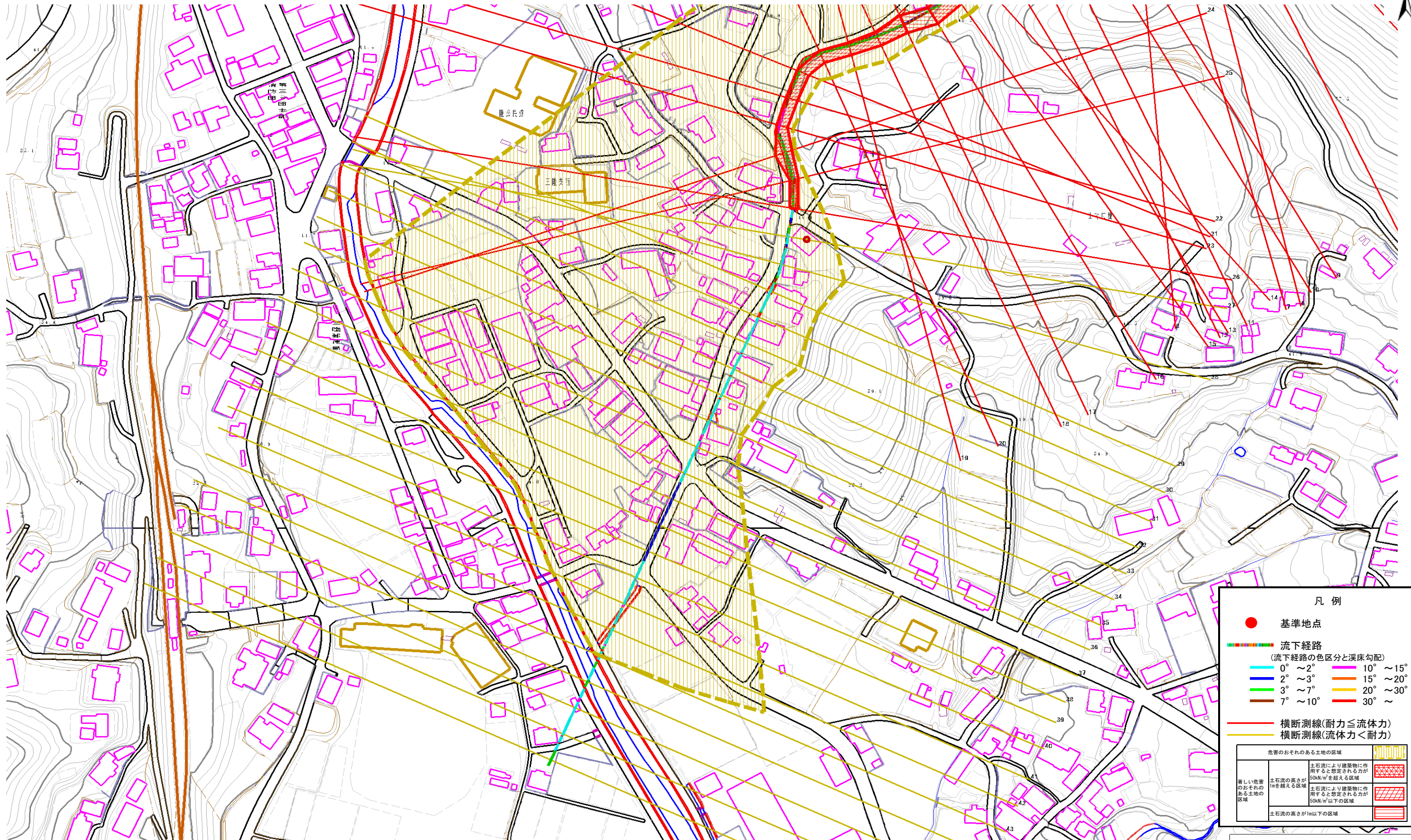
A159014

溪流名

杉下の沢

所在地

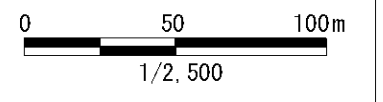
大船渡市三陸町越喜来字杉下



凡例

- 基準地点
- 流下経路  
(流下経路の色区分と溪床勾配)
  - 0° ~ 2°
  - 2° ~ 3°
  - 3° ~ 7°
  - 7° ~ 10°
  - 10° ~ 15°
  - 15° ~ 20°
  - 20° ~ 30°
  - 30° ~
- 横断測線(耐力 ≤ 流体力)
- 横断測線(流体力 < 耐力)

危害のおそれのある土地の区域		図例
著しい危害のおそれのある土地の区域	土石流により建築物に作用すると想定される力が50kN/m <sup>2</sup> を超える区域	[Red hatched pattern]
	土石流の高さが1mを超える区域	[Red diagonal lines]
	土石流により建築物に作用すると想定される力が50kN/m <sup>2</sup> 以下の区域	[Red horizontal lines]
危害のおそれのある土地の区域	土石流の高さが1m以下の区域	[Yellow horizontal lines]



# 土石流区域調書

様式3-2 建築物に作用すると想定される衝撃に関する事項

						調査年度	平成21年度
溪流の位置	溪流番号	A159014	溪流名	杉下の沢	所在地	大船渡市三陸町越喜来字杉下	
横断測線番号	土石流の高さh(m)	土石流の流体力Fd(kN/m <sup>2</sup> )	建築物の耐力P2(kN/m <sup>2</sup> )	横断測線番号	土石流の高さh(m)	土石流の流体力Fd(kN/m <sup>2</sup> )	建築物の耐力P2(kN/m <sup>2</sup> )
No.0	1.36	45.89	6.09	No.27	0.69	7.42	10.31
No.1	0.64	13.85	11.06	No.28	0.70	7.14	10.27
No.2	0.62	11.96	11.27	No.29	0.68	7.46	10.46
No.3	1.00	22.41	7.66	No.30	0.69	7.29	10.36
No.4	0.88	17.78	8.45	No.31	0.70	6.79	10.20
No.5	0.98	17.85	7.77	No.32	0.71	6.58	10.16
No.6	1.41	30.67	5.96	No.33	0.73	5.58	9.88
No.7	1.04	17.63	7.40	No.34	0.74	5.27	9.77
No.8	1.25	20.46	6.47	No.35	0.74	5.12	9.71
No.9	1.37	22.97	6.07	No.36	0.77	4.53	9.45
No.10	1.24	19.54	6.51	No.37	0.73	5.05	9.89
No.11	1.16	18.43	6.84	No.38	0.73	4.97	9.83
No.12	1.00	16.05	7.66	No.39	0.78	4.26	9.31
No.13	1.17	18.85	6.77	No.40	0.81	3.79	9.03
No.14	1.13	18.74	6.96	No.41	0.77	4.17	9.40
No.15	0.93	15.32	8.10	No.42	0.80	3.86	9.10
No.16	1.01	15.88	7.56	No.43	0.85	3.34	8.71
No.17	0.98	16.12	7.73	No.44	0.84	3.37	8.75
No.18	1.18	19.19	6.74	No.45	1.01	2.14	7.58
No.19	1.29	21.04	6.33	No.46	1.02	2.07	7.50
No.20	1.30	21.20	6.30	No.47	1.12	1.69	7.01
No.21	1.32	20.46	6.23				
No.22	1.36	22.01	6.11				
No.23	1.42	24.14	5.93				
No.24	1.07	17.39	7.23				
No.25	1.58	28.85	5.54				
No.26	1.71	31.56	5.29				