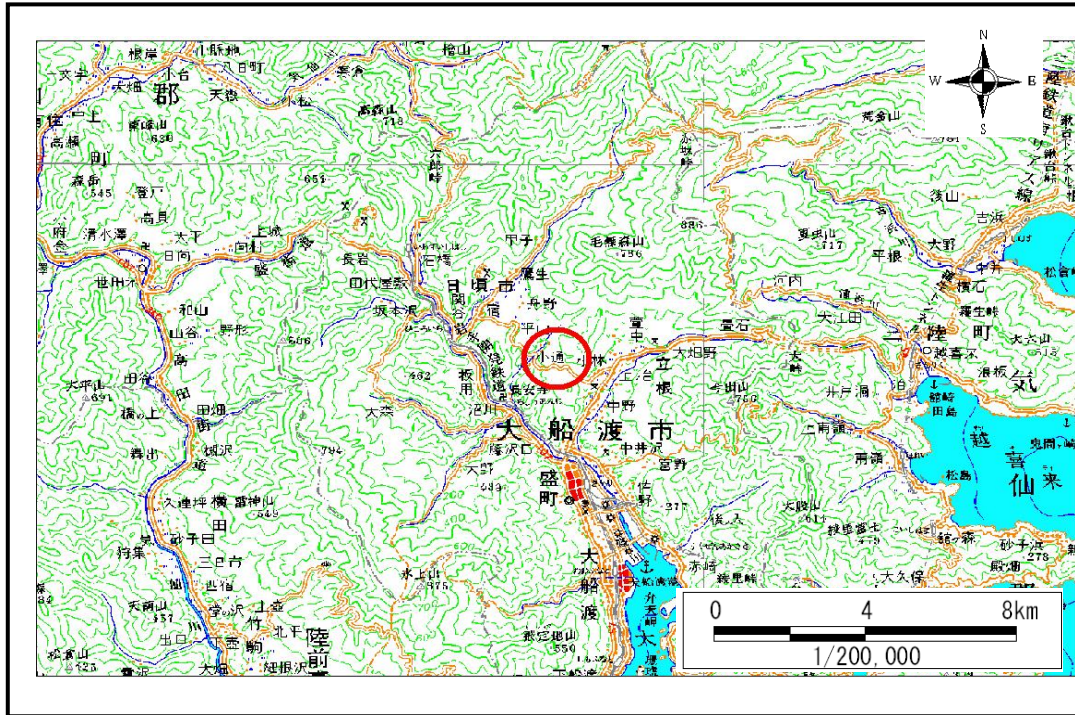


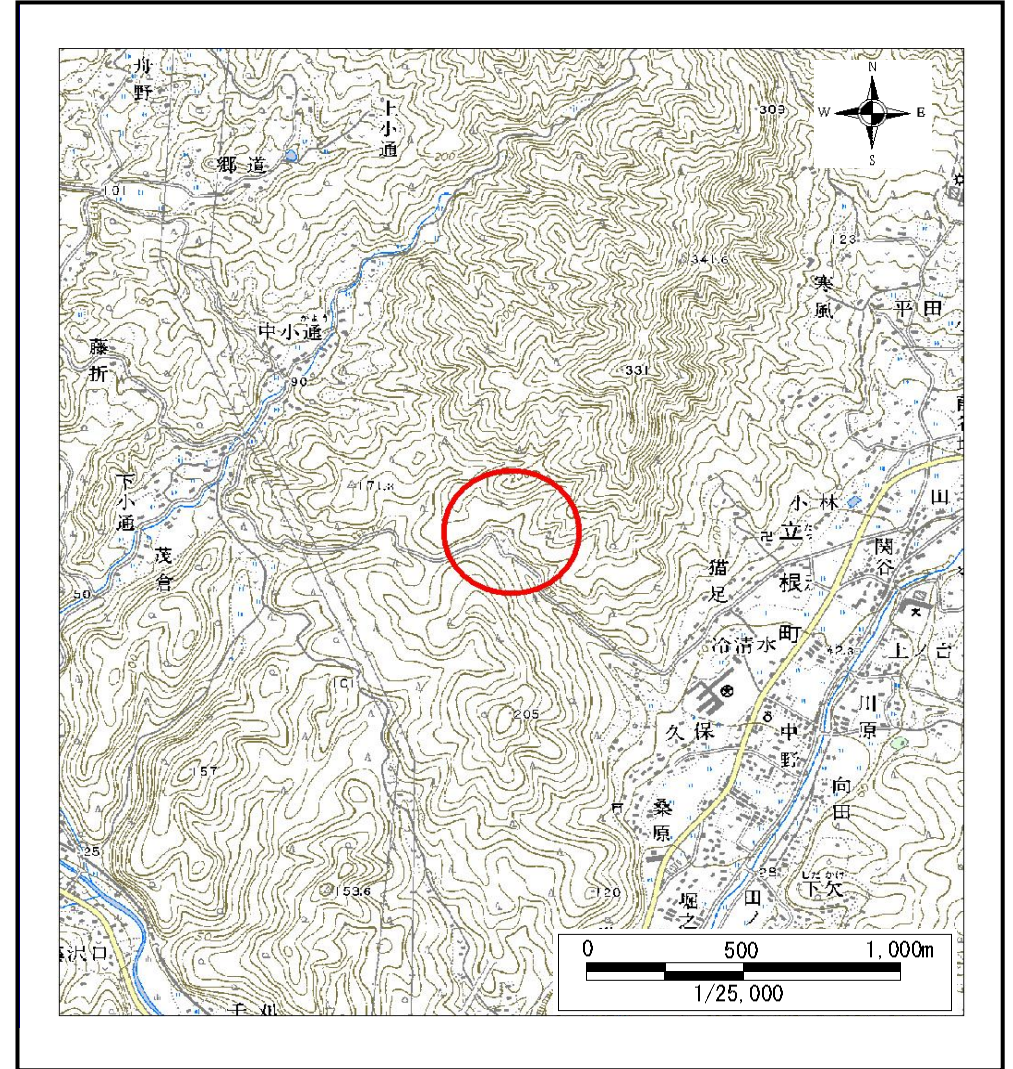
土砂災害防止に関する基礎調査(土石流)

表紙 位置,位置図

自然現象の種類	土石流
溪流番号	A158029
水系名	盛川
河川名	立根川
溪流名	久保の沢
所在地	大船渡市立根町字久保
調査機関	大船渡地方振興局



概況図(S=1:200,000)



位置図(S=1:25,000)

土石流区域調査

様式3-1 危害のおそれのある土地、著しい危害のおそれのある土地の設定図(全体図)

調査年度

平成18年度

溪流の位置

溪流番号

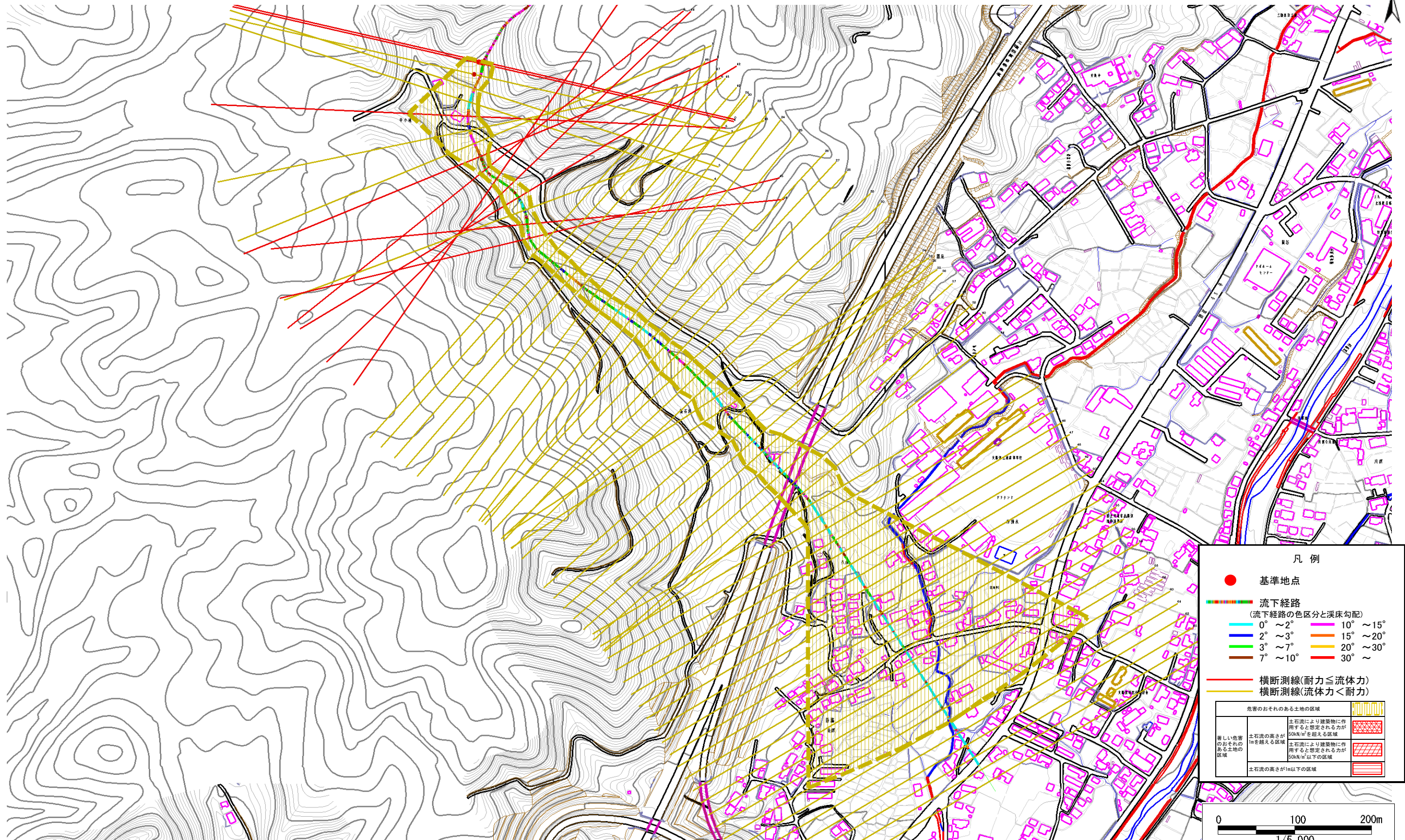
A158029

溪流名

久保の沢

所在地

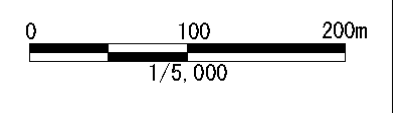
大船渡市立根町字久保



凡例

- 基準地点
- 流下経路
(流下経路の色区分と溪床勾配)
 - 0° ~ 2°
 - 2° ~ 3°
 - 3° ~ 7°
 - 7° ~ 10°
 - 10° ~ 15°
 - 15° ~ 20°
 - 20° ~ 30°
 - 30° ~
- 横断測線(耐力 ≤ 流体力)
- 横断測線(流体力 < 耐力)

危害のおそれのある土地の区域	
土石流により建築物に作用すると想定される力が 50kN/m ² を超える区域	[Pattern]
土石流の高さが 1m を超える区域	[Pattern]
土石流により建築物に作用すると想定される力が 50kN/m ² 以下の区域	[Pattern]
土石流の高さが 1m 以下の区域	[Pattern]



土石流区域調書

様式3-1 危害のおそれのある土地、著しい危害のおそれのある土地の設定図

調査年度

平成18年度

溪流の位置

溪流番号

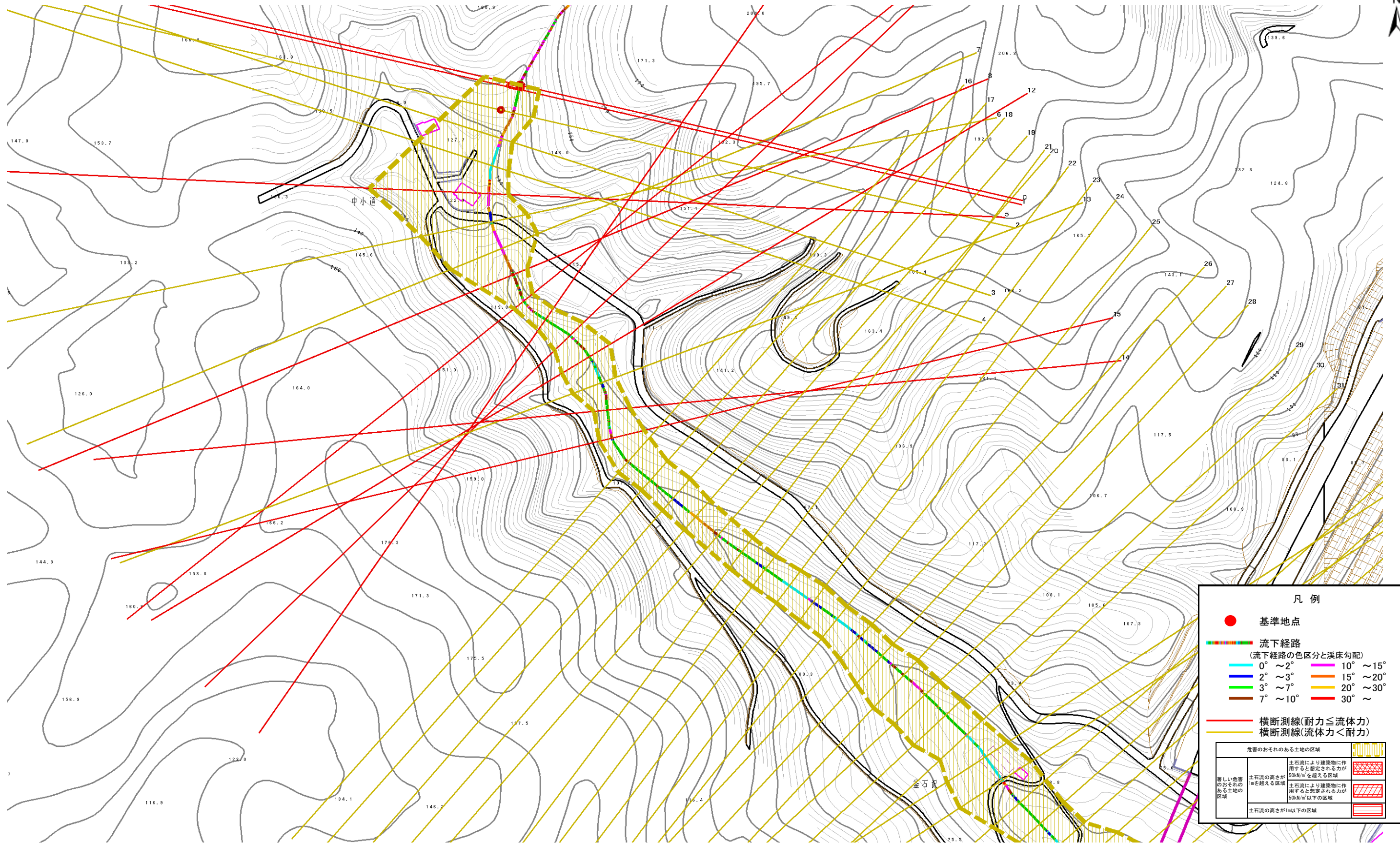
A158029

溪流名

久保の沢

所在地

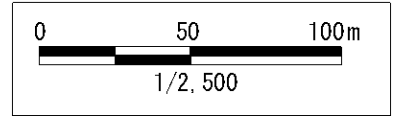
大船渡市立根町字久保



凡例

- 基準地点
- 流下経路 (流下経路の色区分と渓床勾配)
 - 0° ~ 2°
 - 2° ~ 3°
 - 3° ~ 7°
 - 7° ~ 10°
 - 10° ~ 15°
 - 15° ~ 20°
 - 20° ~ 30°
 - 30° ~
- 横断測線(耐力≧流体力)
- 横断測線(流体力<耐力)

危害のおそれのある土地の区域	
著しい危害のおそれのある土地の区域	土石流の高さが1mを超える区域 土石流により建築物に作用すると想定される力が50kN/m ² を超える区域
危害のおそれのある土地の区域	土石流の高さが1m以下の区域 土石流により建築物に作用すると想定される力が50kN/m ² 以下の区域



土石流区域調書

様式3-1 危害のおそれのある土地、著しい危害のおそれのある土地の設定図

調査年度

平成18年度

溪流の位置

溪流番号

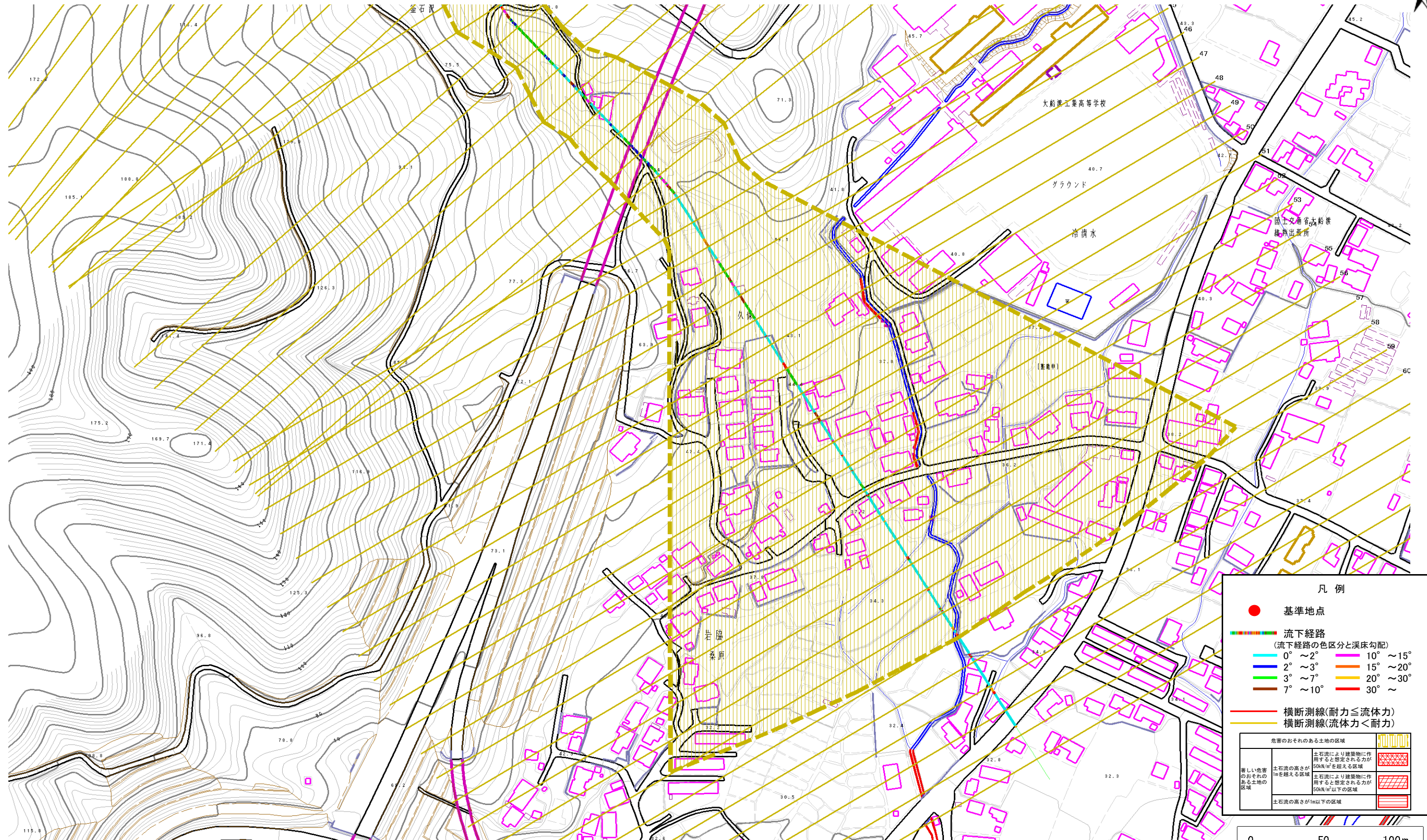
A158029

溪流名

久保の沢

所在地

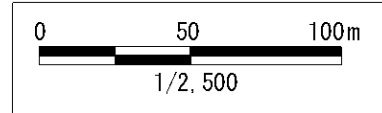
大船渡市立根町字久保



凡例

- 基準地点
- 流下経路
(流下経路の色区分と渓床勾配)
 - 0° ~ 2°
 - 2° ~ 3°
 - 3° ~ 7°
 - 7° ~ 10°
 - 10° ~ 15°
 - 15° ~ 20°
 - 20° ~ 30°
 - 30° ~
- 横断測線(耐力 ≤ 流体力)
- 横断測線(流体力 < 耐力)

危害のおそれのある土地の区域	
著しい危害のおそれのある土地の区域	土石流により建築物に作用する想定される力が50kN/m ² を超える区域
危害のおそれのある土地の区域	土石流により建築物に作用する想定される力が50kN/m ² 以下の区域
	土石流の高さが1m以下の区域



土石流区域調査

様式3-2 建築物に作用すると想定される衝撃に関する事項

調査年度 平成18年度

溪流の位置	溪流番号	A158029	溪流名	久保の沢	所在地	大船渡市立根町字久保	
横断測線番号	土石流の高さh(m)	土石流の流体力Fd(kN/m ²)	建築物の耐力P2(kN/m ²)	横断測線番号	土石流の高さh(m)	土石流の流体力Fd(kN/m ²)	建築物の耐力P2(kN/m ²)
No.0	0.62	15.90	11.46	No.27	0.46	4.89	14.92
No.1	0.58	14.52	12.18	No.28	0.46	4.96	15.01
No.2	0.44	9.92	15.56	No.29	0.46	4.98	15.04
No.3	0.43	10.30	15.83	No.30	0.47	3.89	14.55
No.4	0.43	10.47	15.95	No.31	0.48	3.74	14.46
No.5	0.69	20.21	10.43	No.32	0.49	3.35	14.18
No.6	0.44	10.04	15.65	No.33	0.49	3.24	14.08
No.7	0.43	10.27	15.81	No.34	0.46	3.68	14.93
No.8	0.63	17.37	11.27	No.35	0.46	3.72	15.00
No.9	0.74	20.82	9.85	No.36	0.46	3.74	15.03
No.10	0.80	22.35	9.21	No.37	0.46	3.70	14.96
No.11	0.68	17.00	10.54	No.38	0.47	3.56	14.71
No.12	0.60	14.23	11.77	No.39	0.50	3.00	13.86
No.13	0.44	7.70	15.67	No.40	0.51	2.67	13.49
No.14	0.61	12.31	11.57	No.41	0.54	2.34	13.01
No.15	0.64	12.16	11.07	No.42	0.49	2.80	14.12
No.16	0.63	11.02	11.31	No.43	0.50	2.74	13.96
No.17	0.61	8.96	11.56	No.44	0.52	2.45	13.28
No.18	0.52	6.03	13.30	No.45	0.52	2.49	13.39
No.19	0.67	8.54	10.69	No.46	0.51	2.59	13.62
No.20	0.64	9.74	11.07	No.47	0.49	2.75	13.99
No.21	0.66	10.19	10.85	No.48	0.53	2.35	13.04
No.22	0.43	5.64	15.74	No.49	0.49	2.84	14.19
No.23	0.55	7.66	12.71	No.50	0.47	3.00	14.56
No.24	0.54	7.02	12.91	No.51	0.47	3.06	14.70
No.25	0.51	5.98	13.72	No.52	0.48	2.89	14.32
No.26	0.46	5.00	14.94	No.53	0.47	3.02	14.61

