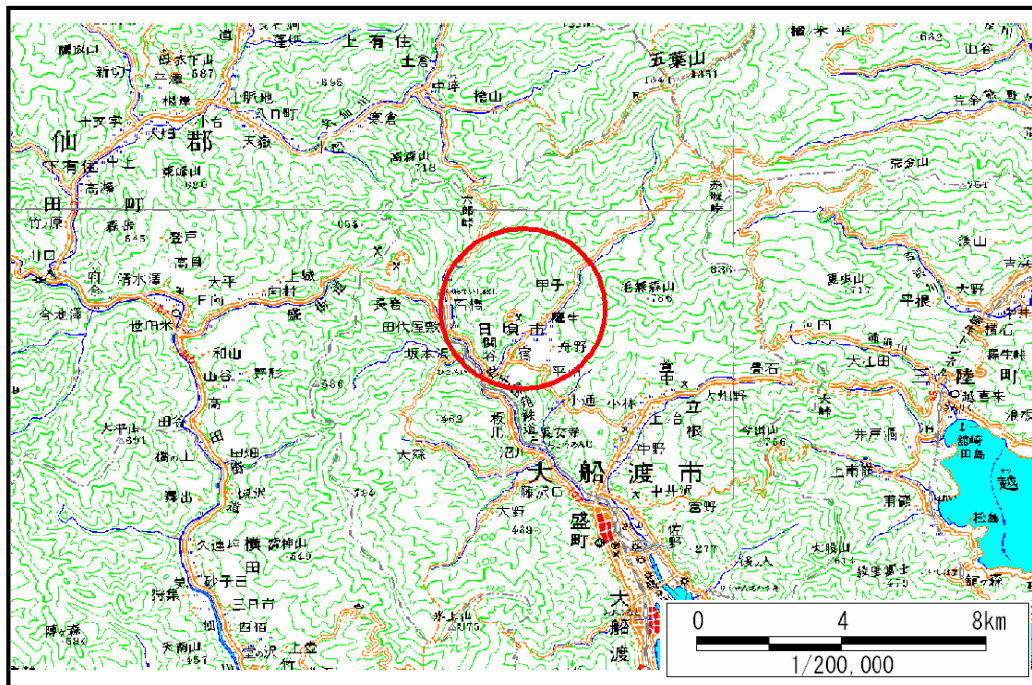


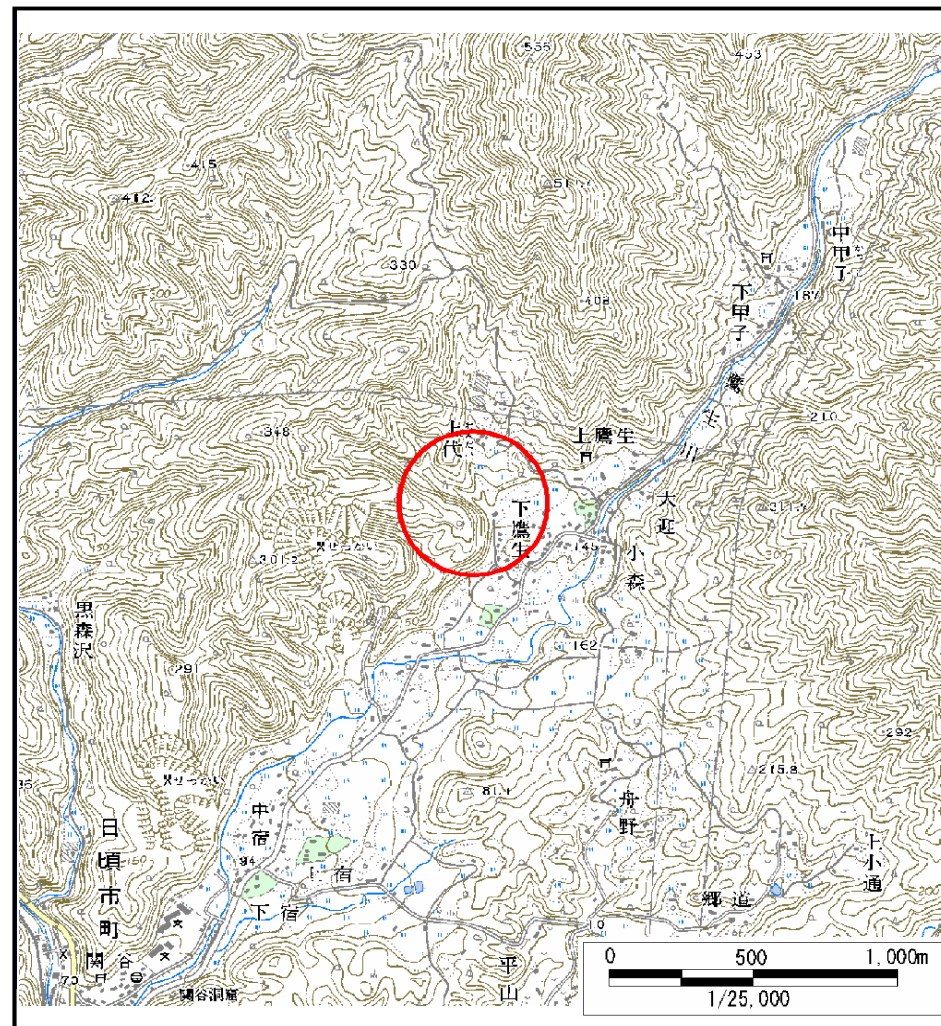
# 土砂災害防止に関する基礎調査(土石流)

表紙 位置,位置図

自然現象の種類	土石流
溪流番号	A158020-1
水系名	盛川
河川名	盛川
溪流名	下鷹生の沢-1
所在地	大船渡市日頃市町字下鷹生
調査機関	大船渡地方振興局



概況図(S=1:200,000)



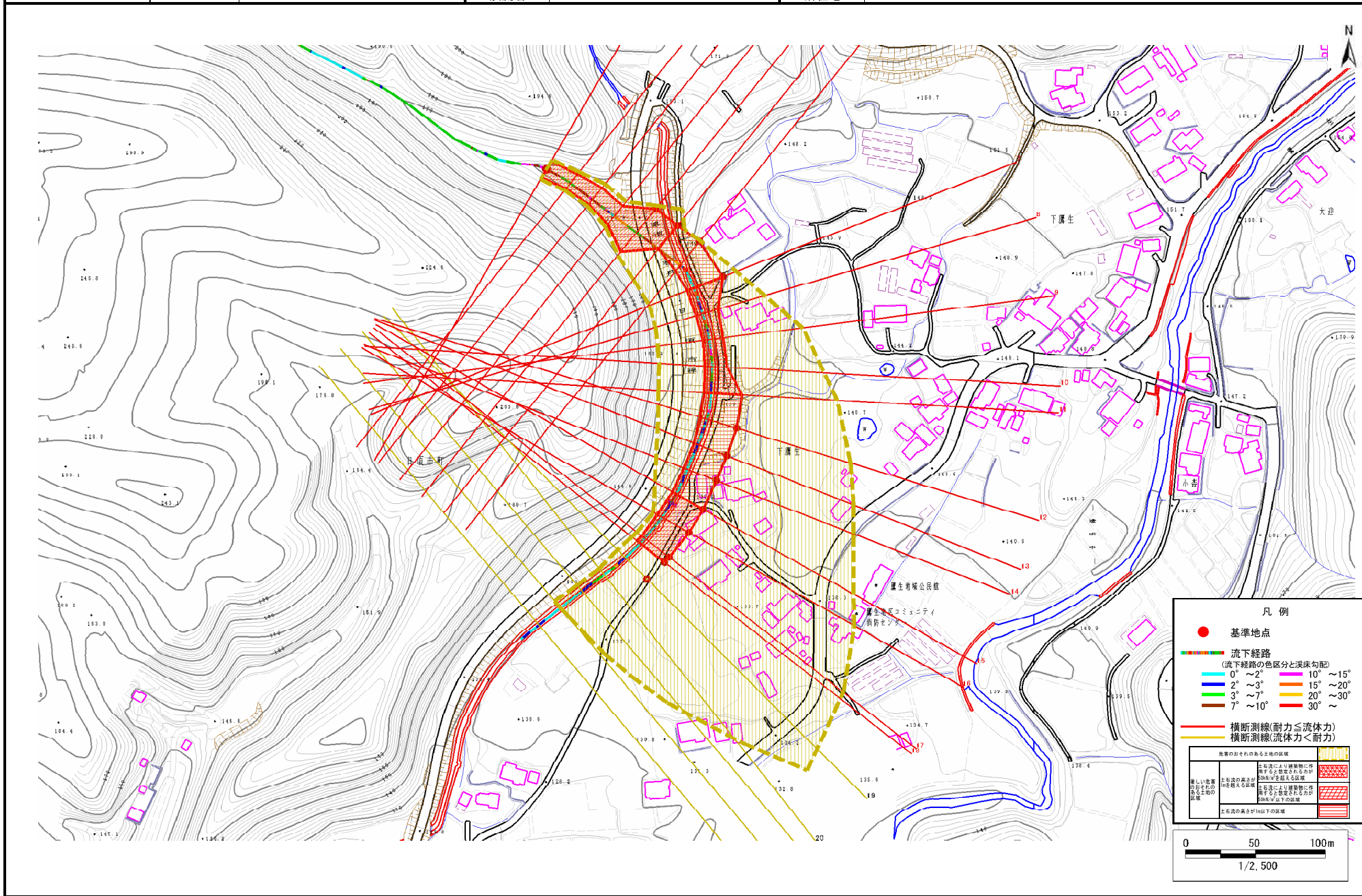
位置図(S=1:25,000)

# 土石流区域調査

様式3-1 危害のおそれのある土地、著しい危害のおそれのある土地の設定図

調査年度 平成17年度

溪流の位置	溪流番号	A158020-1	溪流名	下鷹生の沢-1	所在地	大船渡市日頃市町字下鷹生
-------	------	-----------	-----	---------	-----	--------------



# 土石流区域調査書

様式3-2 建築物に作用すると想定される衝撃に関する事項

調査年度	平成17年度
------	--------

溪流の位置	溪流番号	A158020-1	溪流名	下鷹生の沢-1	所在地	大船渡市日頃市町字下鷹生	
横断測線番号	土石流の高さh(m)	土石流の流体力Fd(kN/m2)	建築物の耐力P2(kN/m2)	横断測線番号	土石流の高さh(m)	土石流の流体力Fd(kN/m2)	建築物の耐力P2(kN/m2)
No. 0	2.03	29.25	4.87				
No. 1	1.89	30.16	5.03				
No. 2	1.61	26.94	5.50				
No. 3	1.05	8.91	7.39				
No. 4	1.05	8.72	7.37				
No. 5	0.96	10.41	7.89				
No. 6	2.22	42.50	4.70				
No. 7	0.89	12.31	8.43				
No. 8	1.70	30.19	5.32				
No. 9	1.69	27.76	5.35				
No. 10	1.40	19.62	6.01				
No. 11	0.96	10.52	7.91				
No. 12	0.99	9.96	7.74				
No. 13	0.88	12.54	8.49				
No. 14	0.90	12.14	8.38				
No. 15	0.96	10.51	7.91				
No. 16	1.64	12.47	5.44				
No. 17	1.14	6.95	6.93				
No. 18	1.16	6.57	6.84				
No. 19	1.17	6.52	6.83				
No. 20	1.19	6.15	6.74				
No. 21	1.22	5.66	6.60				
No. 22	1.22	5.62	6.59				
No. 23	1.24	5.39	6.52				