

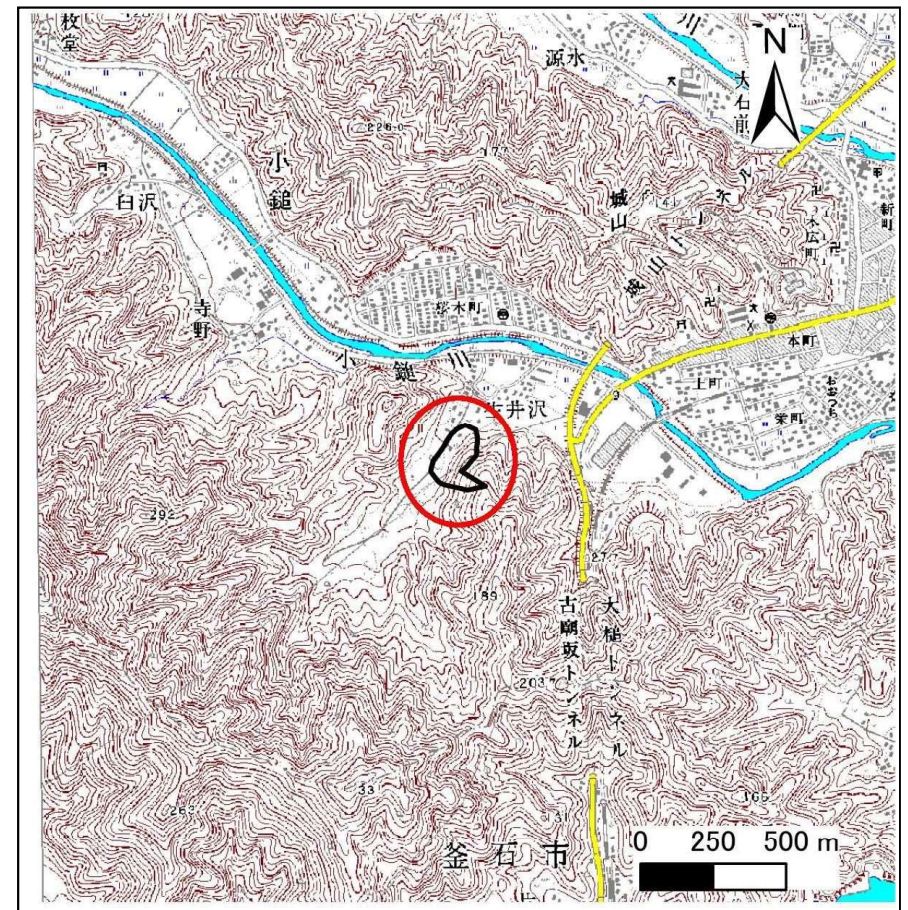
土砂災害防止に関する基礎調査(急傾斜地の崩壊)

表紙 概況、位置図

自然現象の種類	急傾斜地の崩壊
箇所番号	129C2047-2
箇所名	小鎚26地割-5
所在地	上閉伊郡大槌町小鎚
調査機関	沿岸広域振興局土木部



位置図 (S=1:200,000)



概況図 (S=1:25,000)

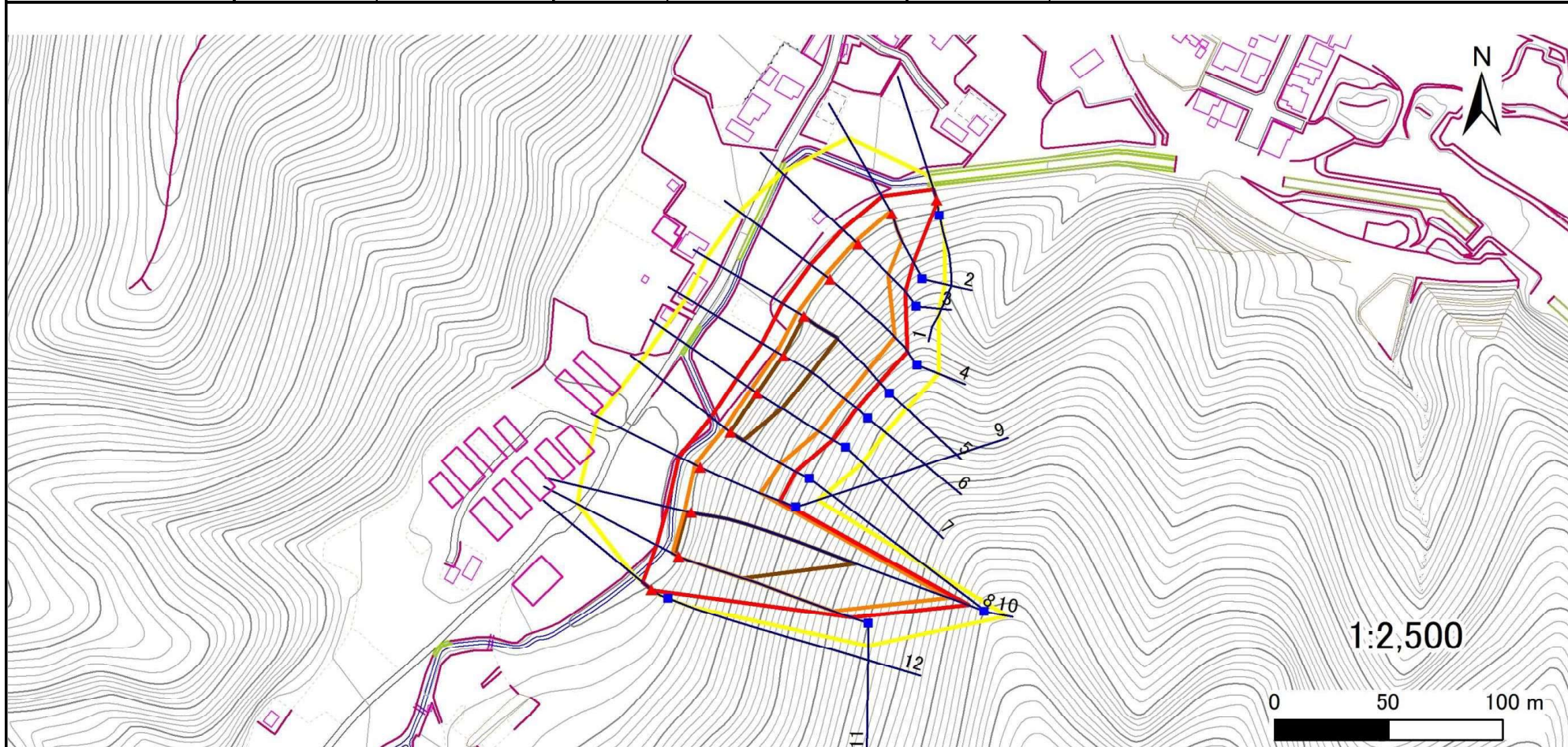
急傾斜地の崩壊区域調査

様式3-1 危害のおそれのある土地、著しい危害のおそれのある土地の設定図

調査年度

平成28年度

急傾斜地の位置 箇所番号 129C2047-2 箇所名 小鍬26地割-5 所在地 上閉伊郡大槌町小鍬



1:2,500



凡例		■ 上端		— 横断測線		■ 危害のおそれのある土地の区域		■ 土石等の移動による力が100kN/m ² を超える範囲	
	▲ 下端								■ 土石等の堆積高が3mを超える範囲

急傾斜地の崩壊区域調書

様式3-2 建築物に作用すると想定される衝撃に関する事項(1/1)

調査年度 平成28年度

急傾斜地の位置		箇所番号		129C2047-2		箇所名		小鏡26地割-5		所在地		上閉伊郡大槌町小鏡				
横断 測線 番号	急傾斜地の下端に隣接する土地								急傾斜地内							
	土石等の移動の高さと力の大きさ				土石等の堆積高さと力の大きさ				土石等の移動の高さと力の大きさ				土石等の堆積高さと力の大きさ			
	区分	高さ (m)	下端からの距離 (m)	力の大きさ (kN/m ²)	区分	下端からの水平 距離(m)	高さ (m)	力の大きさ (kN/m ²)	区分	高さ (m)	上端からの比高 (m)	力の大きさ (kN/m ²)	区分	上端からの比高 (m)	高さ (m)	力の大きさ (kN/m ²)
1	100kN/m ² を超える	-	- ~ -	-	3mを超える	- ~ -	-	-	100kN/m ² を超える	-	- ~ -	-	3mを超える	- ~ -	-	-
	それ以外	1.00	0.00 ~ 4.73	58.90	それ以外	0.00 ~ 4.73	1.80	9.65	それ以外	1.00	5.00 ~ 5.00	58.90	それ以外	5.00 ~ 5.00	1.80	9.65
2	100kN/m ² を超える	1.00	0.00 ~ 1.49	122.76	3mを超える	- ~ -	-	-	100kN/m ² を超える	1.00	11.70 ~ 19.44	122.76	3mを超える	- ~ -	-	-
	それ以外	1.00	1.49 ~ 9.28	100.00	それ以外	0.00 ~ 9.28	2.15	11.53	それ以外	1.00	5.00 ~ 11.70	100.00	それ以外	5.00 ~ 19.44	2.15	11.53
3	100kN/m ² を超える	1.00	0.00 ~ 1.91	129.49	3mを超える	- ~ -	-	-	100kN/m ² を超える	1.00	11.60 ~ 23.21	129.49	3mを超える	- ~ -	-	-
	それ以外	1.00	1.91 ~ 9.70	100.00	それ以外	0.00 ~ 9.70	2.47	13.20	それ以外	1.00	5.00 ~ 11.60	100.00	それ以外	5.00 ~ 23.21	2.47	13.20
4	100kN/m ² を超える	1.00	0.00 ~ 2.98	147.32	3mを超える	- ~ -	-	-	100kN/m ² を超える	1.00	10.89 ~ 36.49	147.32	3mを超える	- ~ -	-	-
	それ以外	1.00	2.98 ~ 10.76	100.00	それ以外	0.00 ~ 10.76	2.98	15.96	それ以外	1.00	5.00 ~ 10.89	100.00	それ以外	5.00 ~ 36.49	2.98	15.96
5	100kN/m ² を超える	1.00	0.00 ~ 3.44	155.37	3mを超える	0.00 ~ 0.22	3.11	16.65	100kN/m ² を超える	1.00	10.55 ~ 38.00	155.37	3mを超える	25.00 ~ 38.00	3.11	16.65
	それ以外	1.00	3.44 ~ 11.22	100.00	それ以外	0.22 ~ 11.22	3.00	16.05	それ以外	1.00	5.00 ~ 10.55	100.00	それ以外	5.00 ~ 25.00	3.00	16.05
6	100kN/m ² を超える	1.00	0.00 ~ 3.52	156.73	3mを超える	0.00 ~ 0.33	3.17	16.98	100kN/m ² を超える	1.00	10.53 ~ 36.00	156.73	3mを超える	25.00 ~ 36.00	3.17	16.98
	それ以外	1.00	3.52 ~ 11.30	100.00	それ以外	0.33 ~ 11.30	3.00	16.05	それ以外	1.00	5.00 ~ 10.53	100.00	それ以外	5.00 ~ 25.00	3.00	16.05
7	100kN/m ² を超える	1.00	0.00 ~ 3.39	154.57	3mを超える	0.00 ~ 0.26	3.14	16.78	100kN/m ² を超える	1.00	10.53 ~ 34.54	154.57	3mを超える	25.00 ~ 34.54	3.14	16.78
	それ以外	1.00	3.39 ~ 11.18	100.00	それ以外	0.26 ~ 11.18	3.00	16.05	それ以外	1.00	5.00 ~ 10.53	100.00	それ以外	5.00 ~ 25.00	3.00	16.05
8	100kN/m ² を超える	1.00	0.00 ~ 3.15	150.29	3mを超える	0.00 ~ 0.22	3.11	16.66	100kN/m ² を超える	1.00	10.55 ~ 30.00	150.29	3mを超える	25.00 ~ 30.00	3.11	16.66
	それ以外	1.00	3.15 ~ 10.94	100.00	それ以外	0.22 ~ 10.94	3.00	16.05	それ以外	1.00	5.00 ~ 10.55	100.00	それ以外	5.00 ~ 25.00	3.00	16.05
9	100kN/m ² を超える	1.00	0.00 ~ 2.64	141.52	3mを超える	- ~ -	-	-	100kN/m ² を超える	1.00	11.05 ~ 30.00	141.52	3mを超える	- ~ -	-	-
	それ以外	1.00	2.64 ~ 10.42	100.00	それ以外	0.00 ~ 10.42	2.95	15.79	それ以外	1.00	5.00 ~ 11.05	100.00	それ以外	5.00 ~ 30.00	2.95	15.79
10	100kN/m ² を超える	1.00	0.00 ~ 3.09	149.18	3mを超える	0.00 ~ 1.87	3.78	20.24	100kN/m ² を超える	1.00	11.02 ~ 89.97	149.18	3mを超える	40.00 ~ 89.97	3.78	20.24
	それ以外	1.00	3.09 ~ 10.87	100.00	それ以外	1.87 ~ 10.87	3.00	16.05	それ以外	1.00	5.00 ~ 11.02	100.00	それ以外	5.00 ~ 40.00	3.00	16.05
11	100kN/m ² を超える	1.00	0.00 ~ 3.24	151.80	3mを超える	0.00 ~ 1.94	3.83	20.49	100kN/m ² を超える	1.00	10.84 ~ 60.00	151.80	3mを超える	40.00 ~ 60.00	3.83	20.49
	それ以外	1.00	3.24 ~ 11.02	100.00	それ以外	1.94 ~ 11.02	3.00	16.05	それ以外	1.00	5.00 ~ 10.84	100.00	それ以外	5.00 ~ 40.00	3.00	16.05
12	100kN/m ² を超える	-	- ~ -	-	3mを超える	- ~ -	-	-	100kN/m ² を超える	-	- ~ -	-	3mを超える	- ~ -	-	-
	それ以外	1.00	0.00 ~ 4.74	59.05	それ以外	0.00 ~ 0.00	1.66	8.89	それ以外	1.00	5.00 ~ 5.00	59.05	それ以外	5.00 ~ 5.00	1.66	8.89
	100kN/m ² を超える		~		3mを超える	~			100kN/m ² を超える		~		3mを超える	~		
	それ以外		~		それ以外	~			それ以外		~		それ以外	~		
	100kN/m ² を超える		~		3mを超える	~			100kN/m ² を超える		~		3mを超える	~		
	それ以外		~		それ以外	~			それ以外		~		それ以外	~		
	100kN/m ² を超える		~		3mを超える	~			100kN/m ² を超える		~		3mを超える	~		
	それ以外		~		それ以外	~			それ以外		~		それ以外	~		