

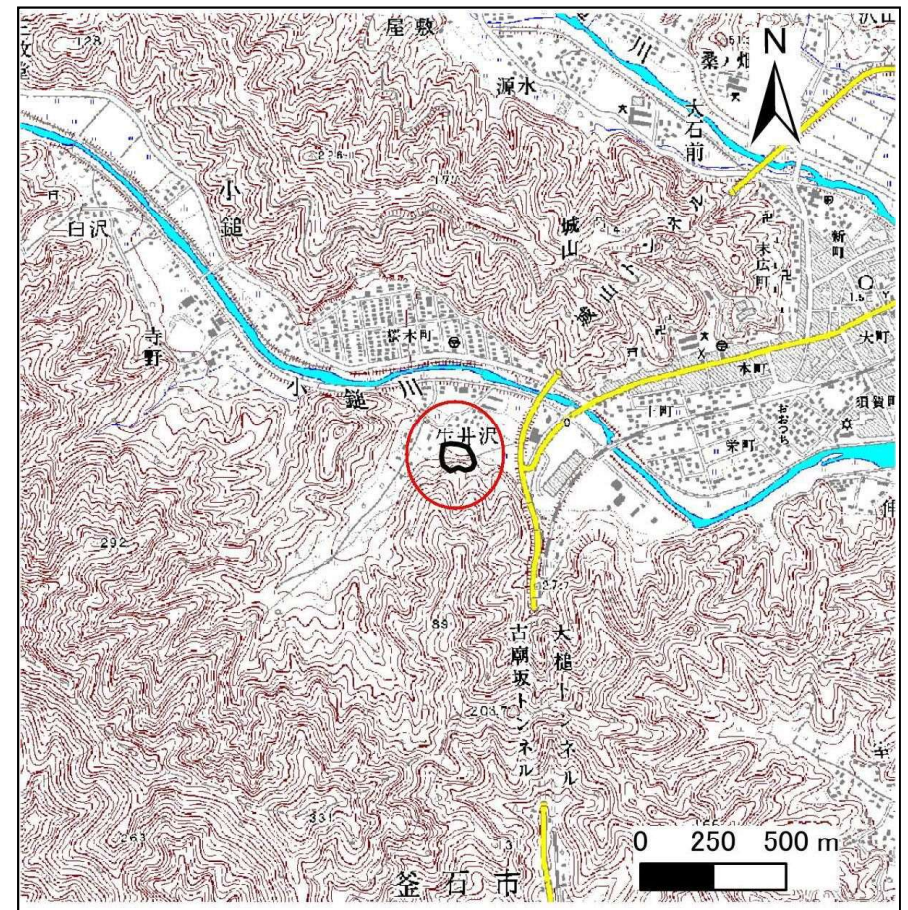
土砂災害防止に関する基礎調査(急傾斜地の崩壊)

表紙 概況、位置図

自然現象の種類	急傾斜地の崩壊
箇所番号	129C2047-1
箇所名	小鍬26地割-5
所在地	上閉伊郡大槌町小鍬
調査機関	沿岸広域振興局土木部



位置図 (S=1:200,000)



概況図 (S=1:25,000)

急傾斜地の崩壊区域調査

様式3-1 危害のおそれのある土地、著しい危害のおそれのある土地の設定図

調査年度

平成28年度

急傾斜地の位置	箇所番号	129C2047-1	箇所名	小鍵26地割-5	所在地	上閉伊郡大槌町小鍵
---------	------	------------	-----	----------	-----	-----------



凡例

- 上端
- ▲ 下端

— 横断測線

- 危害のおそれのある土地の区域
- 著しい危害のおそれのある土地の区域

- 土石等の移動による力が100kN/m²を超える範囲
- 土石等の堆積高が3mを超える範囲

急傾斜地の崩壊区域調書

様式3-2 建築物に作用すると想定される衝撃に関する事項(1/1)

調査年度 平成28年度

急傾斜地の位置		箇所番号		129C2047-1		箇所名		小鍬26地割-5		所在地		上閉伊郡大槌町小鍬				
横断 測線 番号	急傾斜地の下端に隣接する土地								急傾斜地内							
	土石等の移動の高さと力の大きさ				土石等の堆積高さと力の大きさ				土石等の移動の高さと力の大きさ				土石等の堆積高さと力の大きさ			
	区分	高さ (m)	下端からの距離 (m)	力の大きさ (kN/m ²)	区分	下端からの水平 距離(m)	高さ (m)	力の大きさ (kN/m ²)	区分	高さ (m)	上端からの比高 (m)	力の大きさ (kN/m ²)	区分	上端からの比高 (m)	高さ (m)	力の大きさ (kN/m ²)
1	100kN/m ² を超える	-	- ~ -	-	3mを超える	- ~ -	-	-	100kN/m ² を超える	-	- ~ -	-	3mを超える	- ~ -	-	-
	それ以外	1.00	0.00 ~ 4.72	58.81	それ以外	0.00 ~ 4.72	1.81	9.68	それ以外	1.00	5.00 ~ 5.00	58.81	それ以外	5.00 ~ 5.00	1.81	9.68
2	100kN/m ² を超える	1.00	0.00 ~ 1.13	116.99	3mを超える	- ~ -	-	-	100kN/m ² を超える	1.00	10.58 ~ 14.01	116.99	3mを超える	- ~ -	-	-
	それ以外	1.00	1.13 ~ 8.91	100.00	それ以外	0.00 ~ 8.91	2.24	11.97	それ以外	1.00	5.00 ~ 10.58	100.00	それ以外	5.00 ~ 14.01	2.24	11.97
3	100kN/m ² を超える	1.00	0.00 ~ 2.41	137.63	3mを超える	- ~ -	-	-	100kN/m ² を超える	1.00	11.44 ~ 21.72	137.63	3mを超える	- ~ -	-	-
	それ以外	1.00	2.41 ~ 10.19	100.00	それ以外	0.00 ~ 10.19	2.99	16.00	それ以外	1.00	5.00 ~ 11.44	100.00	それ以外	5.00 ~ 21.72	2.99	16.00
4	100kN/m ² を超える	1.00	0.00 ~ 2.57	140.41	3mを超える	0.00 ~ 0.07	3.05	16.32	100kN/m ² を超える	1.00	11.87 ~ 24.03	140.41	3mを超える	20.00 ~ 24.03	3.05	16.32
	それ以外	1.00	2.57 ~ 10.36	100.00	それ以外	0.07 ~ 10.36	3.00	16.05	それ以外	1.00	5.00 ~ 11.87	100.00	それ以外	5.00 ~ 20.00	3.00	16.05
5	100kN/m ² を超える	1.00	0.00 ~ 2.96	147.07	3mを超える	0.00 ~ 0.26	3.15	16.83	100kN/m ² を超える	1.00	10.62 ~ 25.00	147.07	3mを超える	25.00 ~ 25.00	3.15	16.83
	それ以外	1.00	2.96 ~ 10.75	100.00	それ以外	0.26 ~ 10.75	3.00	16.05	それ以外	1.00	5.00 ~ 10.62	100.00	それ以外	5.00 ~ 25.00	3.00	16.05
6	100kN/m ² を超える	1.00	0.00 ~ 2.92	146.31	3mを超える	0.00 ~ 0.07	3.04	16.24	100kN/m ² を超える	1.00	10.53 ~ 25.70	146.31	3mを超える	25.00 ~ 25.70	3.04	16.24
	それ以外	1.00	2.92 ~ 10.70	100.00	それ以外	0.07 ~ 10.70	3.00	16.05	それ以外	1.00	5.00 ~ 10.53	100.00	それ以外	5.00 ~ 25.00	3.00	16.05
7	100kN/m ² を超える	-	- ~ -	-	3mを超える	- ~ -	-	-	100kN/m ² を超える	-	- ~ -	-	3mを超える	- ~ -	-	-
	それ以外	1.00	0.00 ~ 4.62	57.63	それ以外	0.00 ~ 0.00	1.60	8.56	それ以外	1.00	5.00 ~ 5.00	57.63	それ以外	5.00 ~ 5.00	1.60	8.56
	100kN/m ² を超える		~		3mを超える	~			100kN/m ² を超える		~		3mを超える	~		
	それ以外		~		それ以外	~			それ以外		~		それ以外	~		
	100kN/m ² を超える		~		3mを超える	~			100kN/m ² を超える		~		3mを超える	~		
	それ以外		~		それ以外	~			それ以外		~		それ以外	~		
	100kN/m ² を超える		~		3mを超える	~			100kN/m ² を超える		~		3mを超える	~		
	それ以外		~		それ以外	~			それ以外		~		それ以外	~		
	100kN/m ² を超える		~		3mを超える	~			100kN/m ² を超える		~		3mを超える	~		
	それ以外		~		それ以外	~			それ以外		~		それ以外	~		
	100kN/m ² を超える		~		3mを超える	~			100kN/m ² を超える		~		3mを超える	~		
	それ以外		~		それ以外	~			それ以外		~		それ以外	~		
	100kN/m ² を超える		~		3mを超える	~			100kN/m ² を超える		~		3mを超える	~		
	それ以外		~		それ以外	~			それ以外		~		それ以外	~		