

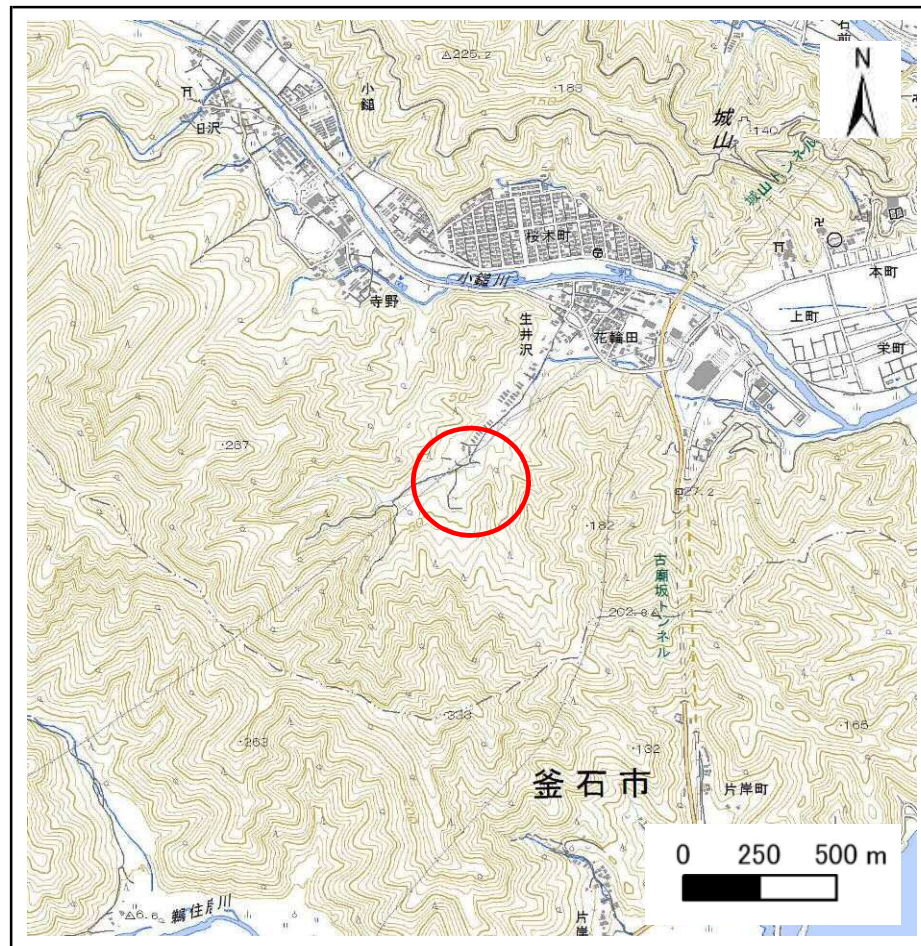
土砂災害防止に関する基礎調査(急傾斜地の崩壊)

表紙 概況、位置図

自然現象の種類	急傾斜地の崩壊
箇所番号	129C2046
箇所名	小鍬26地割-4
所在地	上閉伊郡大槌町小鍬26地割
調査機関	岩手県沿岸広域振興局



位置図(S=1:200,000)



概況図(S=1:25,000)

急傾斜地の崩壊区域調査

様式3-1 危害のおそれのある土地、著しい危害のおそれのある土地の設定図

調査年度

平成29年度

急傾斜地の位置

箇所番号

129C2046

箇所名

小鍬26地割-4

所在地

上閉伊郡大槌町小鍬26地割



凡例

■ 上端
▲ 下端

— 横断測線

■ 危険のおそれのある土地の区域

■ 著しい危害のおそれのある土地の区域

■ 土石等の移動による力が100kN/m²を超える範囲

■ 土石等の堆積高が3mを超える範囲

急傾斜地の崩壊区域調査

様式3-2 建築物に作用すると想定される衝撃に関する事項(1/1)

調査年度	平成29年度
------	--------

急傾斜地の位置		箇所番号 129C2046			箇所名		小鍬26地割-4		所在地		上閉伊郡大槌町小鍬26地割					
横断 測線 番号	急傾斜地の下端に隣接する土地								急傾斜地内							
	土石等の移動の高さと力の大きさ				土石等の堆積高さとの大きさ				土石等の移動の高さと力の大きさ				土石等の堆積高さとの大きさ			
	区分	高さ (m)	下端からの距離 (m)	力の大きさ (kN/m ²)	区分	下端からの水平 距離(m)	高さ (m)	力の大きさ (kN/m ²)	区分	高さ (m)	上端からの比高 (m)	力の大きさ (kN/m ²)	区分	上端からの比高 (m)	高さ (m)	力の大きさ (kN/m ²)
1	100kN/m ² を超える	—	— ~ —	—	3mを超える	— ~ —	—	—	100kN/m ² を超える	—	— ~ —	—	3mを超える	— ~ —	—	—
	それ以外	1.00	0.00 ~ 4.77	59.45	それ以外	0.00 ~ 0.00	1.75	8.84	それ以外	1.00	5.00 ~ 5.00	59.45	それ以外	5.00 ~ 5.00	1.75	8.84
2	100kN/m ² を超える	1.00	0.00 ~ 0.44	106.50	3mを超える	— ~ —	—	—	100kN/m ² を超える	1.00	12.68 ~ 14.70	106.50	3mを超える	— ~ —	—	—
	それ以外	1.00	0.44 ~ 8.22	100.00	それ以外	0.00 ~ 8.22	1.93	9.76	それ以外	1.00	5.00 ~ 12.68	100.00	それ以外	5.00 ~ 14.70	1.93	9.76
3	100kN/m ² を超える	1.00	0.00 ~ 0.84	112.60	3mを超える	— ~ —	—	—	100kN/m ² を超える	1.00	11.15 ~ 14.20	112.60	3mを超える	— ~ —	—	—
	それ以外	1.00	0.84 ~ 8.63	100.00	それ以外	0.00 ~ 8.63	2.03	10.26	それ以外	1.00	5.00 ~ 11.15	100.00	それ以外	5.00 ~ 14.20	2.03	10.26
4	100kN/m ² を超える	1.00	0.00 ~ 2.20	134.13	3mを超える	— ~ —	—	—	100kN/m ² を超える	1.00	10.60 ~ 19.00	134.13	3mを超える	— ~ —	—	—
	それ以外	1.00	2.20 ~ 9.98	100.00	それ以外	0.00 ~ 9.98	2.44	12.34	それ以外	1.00	5.00 ~ 10.60	100.00	それ以外	5.00 ~ 19.00	2.44	12.34
5	100kN/m ² を超える	1.00	0.00 ~ 1.58	124.07	3mを超える	— ~ —	—	—	100kN/m ² を超える	1.00	12.69 ~ 25.00	124.07	3mを超える	— ~ —	—	—
	それ以外	1.00	1.58 ~ 9.36	100.00	それ以外	0.00 ~ 9.36	2.69	13.61	それ以外	1.00	5.00 ~ 12.69	100.00	それ以外	5.00 ~ 25.00	2.69	13.61
6	100kN/m ² を超える	1.00	0.00 ~ 1.58	124.07	3mを超える	— ~ —	—	—	100kN/m ² を超える	1.00	12.69 ~ 25.00	124.07	3mを超える	— ~ —	—	—
	それ以外	1.00	1.58 ~ 9.36	100.00	それ以外	0.00 ~ 9.36	2.69	13.61	それ以外	1.00	5.00 ~ 12.69	100.00	それ以外	5.00 ~ 25.00	2.69	13.61
	100kN/m ² を超える		~		3mを超える	~			100kN/m ² を超える		~		3mを超える	~		
	それ以外		~		それ以外	~			それ以外		~		それ以外	~		
	100kN/m ² を超える		~		3mを超える	~			100kN/m ² を超える		~		3mを超える	~		
	それ以外		~		それ以外	~			それ以外		~		それ以外	~		
	100kN/m ² を超える		~		3mを超える	~			100kN/m ² を超える		~		3mを超える	~		
	それ以外		~		それ以外	~			それ以外		~		それ以外	~		
	100kN/m ² を超える		~		3mを超える	~			100kN/m ² を超える		~		3mを超える	~		
	それ以外		~		それ以外	~			それ以外		~		それ以外	~		
	100kN/m ² を超える		~		3mを超える	~			100kN/m ² を超える		~		3mを超える	~		
	それ以外		~		それ以外	~			それ以外		~		それ以外	~		
	100kN/m ² を超える		~		3mを超える	~			100kN/m ² を超える		~		3mを超える	~		
	それ以外		~		それ以外	~			それ以外		~		それ以外	~		