

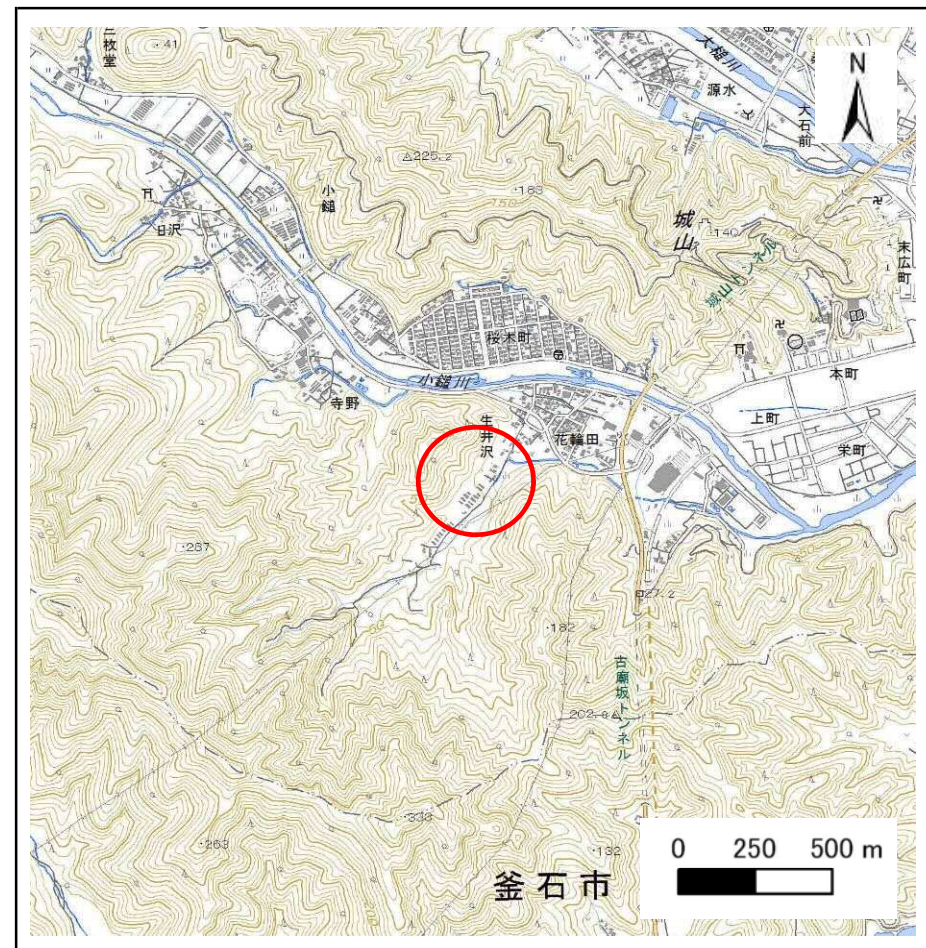
土砂災害防止に関する基礎調査(急傾斜地の崩壊)

表紙 概況、位置図

自然現象の種類	急傾斜地の崩壊
箇所番号	129C2044
箇所名	小鍬26地割-2
所在地	上閉伊郡大槌町小鍬26地割
調査機関	岩手県沿岸広域振興局



位置図(S=1:200,000)



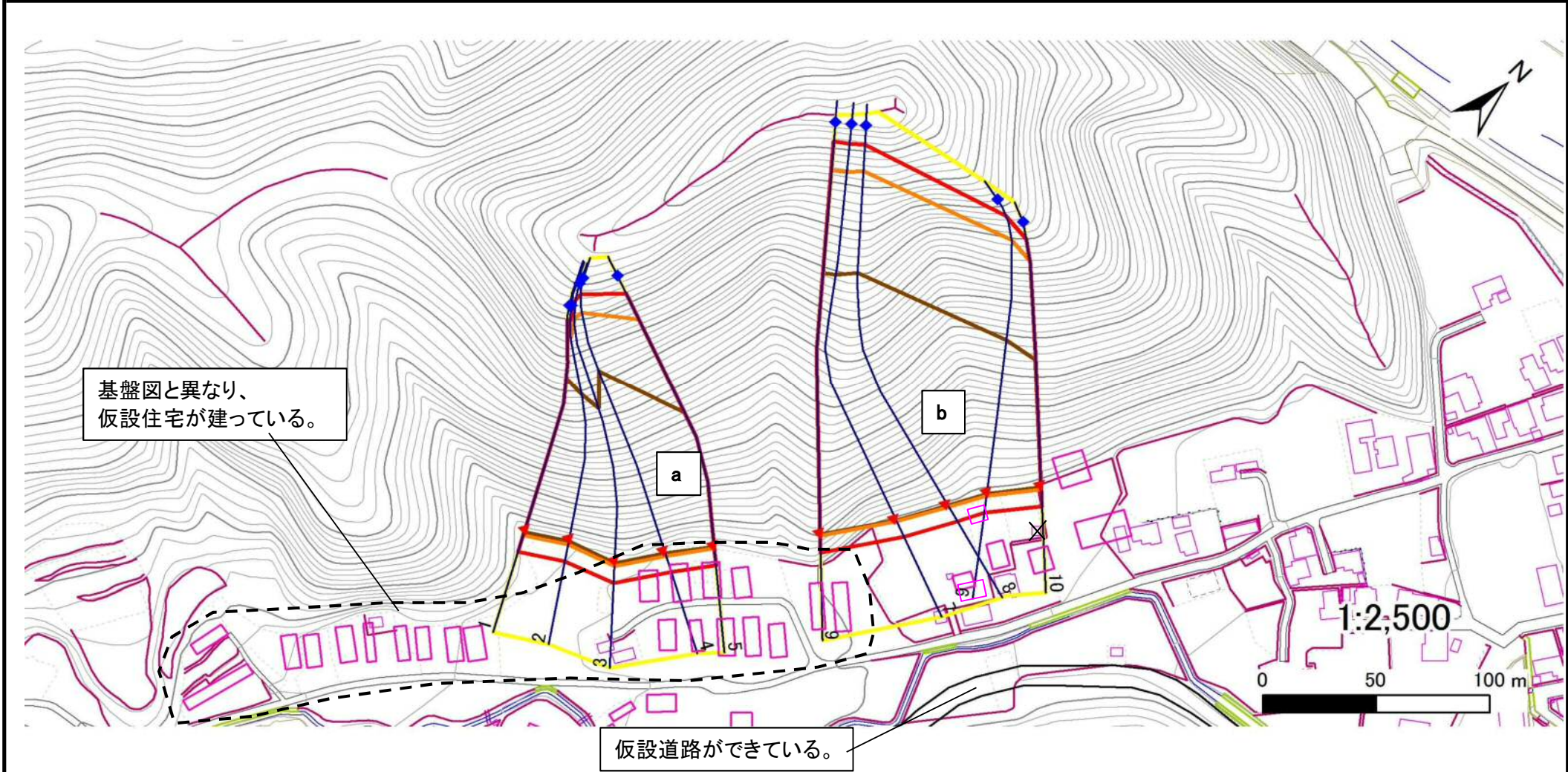
概況図(S=1:25,000)

急傾斜地の崩壊区域調査

様式3-1 危害のおそれのある土地、著しい危害のおそれのある土地の設定図

調査年度 平成29年度

急傾斜地の位置	箇所番号	129C2044	箇所名	小鍬26地割-2	所在地	上閉伊郡大槌町小鍬26地割
---------	------	----------	-----	----------	-----	---------------



凡例	■ 上端	— 横断測線	▭ 危害のおそれのある土地の区域	▭ 土石等の移動による力が100kN/m ² を超える範囲
	▲ 下端		▭ 著しい危害のおそれのある土地の区域	▭ 土石等の堆積高が3mを超える範囲

急傾斜地の崩壊区域調査

様式3-2 建築物に作用すると想定される衝撃に関する事項(1/1)

調査年度	平成29年度
------	--------

急傾斜地の位置		箇所番号 129C2044			箇所名		小鍬26地割-2		所在地		上閉伊郡大槌町小鍬26地割					
横断 測線 番号	急傾斜地の下端に隣接する土地								急傾斜地内							
	土石等の移動の高さと力の大きさ				土石等の堆積高さとの大きさ				土石等の移動の高さと力の大きさ				土石等の堆積高さとの大きさ			
	区分	高さ (m)	下端からの距離 (m)	力の大きさ (kN/m ²)	区分	下端からの水平 距離(m)	高さ (m)	力の大きさ (kN/m ²)	区分	高さ (m)	上端からの比高 (m)	力の大きさ (kN/m ²)	区分	上端からの比高 (m)	高さ (m)	力の大きさ (kN/m ²)
1	100kN/m ² を超える	1.00	0.00 ~ 3.70	160.00	3mを超える	0.00 ~ 2.17	3.98	20.13	100kN/m ² を超える	1.00	10.55 ~ 78.00	160.00	3mを超える	25.00 ~ 78.00	3.98	20.13
	それ以外	1.00	3.70 ~ 11.48	100.00	それ以外	2.17 ~ 11.48	3.00	15.16	それ以外	1.00	5.00 ~ 10.55	100.00	それ以外	5.00 ~ 25.00	3.00	15.16
2	100kN/m ² を超える	1.00	0.00 ~ 3.59	157.95	3mを超える	0.00 ~ 2.10	3.94	19.90	100kN/m ² を超える	1.00	10.60 ~ 78.00	157.95	3mを超える	30.00 ~ 78.00	3.94	19.90
	それ以外	1.00	3.59 ~ 11.37	100.00	それ以外	2.10 ~ 11.37	3.00	15.16	それ以外	1.00	5.00 ~ 10.60	100.00	それ以外	5.00 ~ 30.00	3.00	15.16
3	100kN/m ² を超える	1.00	0.00 ~ 3.22	151.46	3mを超える	0.00 ~ 1.92	3.82	19.30	100kN/m ² を超える	1.00	10.88 ~ 87.31	151.46	3mを超える	40.00 ~ 87.31	3.82	19.30
	それ以外	1.00	3.22 ~ 11.00	100.00	それ以外	1.92 ~ 11.00	3.00	15.16	それ以外	1.00	5.00 ~ 10.88	100.00	それ以外	5.00 ~ 40.00	3.00	15.16
4	100kN/m ² を超える	1.00	0.00 ~ 3.30	152.92	3mを超える	0.00 ~ 1.96	3.84	19.42	100kN/m ² を超える	1.00	10.80 ~ 89.51	152.92	3mを超える	30.00 ~ 89.51	3.84	19.42
	それ以外	1.00	3.30 ~ 11.09	100.00	それ以外	1.96 ~ 11.09	3.00	15.16	それ以外	1.00	5.00 ~ 10.80	100.00	それ以外	5.00 ~ 30.00	3.00	15.16
5	100kN/m ² を超える	1.00	0.00 ~ 2.08	132.27	3mを超える	0.00 ~ 1.48	3.57	18.03	100kN/m ² を超える	1.00	12.69 ~ 75.83	132.27	3mを超える	40.00 ~ 75.83	3.57	18.03
	それ以外	1.00	2.08 ~ 9.87	100.00	それ以外	1.48 ~ 9.87	3.00	15.16	それ以外	1.00	5.00 ~ 12.69	100.00	それ以外	5.00 ~ 40.00	3.00	15.16
6	100kN/m ² を超える	1.00	0.00 ~ 2.09	132.30	3mを超える	0.00 ~ 1.48	3.57	18.03	100kN/m ² を超える	1.00	12.69 ~ 108.65	132.30	3mを超える	40.00 ~ 108.65	3.57	18.03
	それ以外	1.00	2.09 ~ 9.87	100.00	それ以外	1.48 ~ 9.87	3.00	15.16	それ以外	1.00	5.00 ~ 12.69	100.00	それ以外	5.00 ~ 40.00	3.00	15.16
7	100kN/m ² を超える	1.00	0.00 ~ 2.09	132.41	3mを超える	0.00 ~ 1.48	3.57	18.04	100kN/m ² を超える	1.00	12.67 ~ 108.30	132.41	3mを超える	40.00 ~ 108.30	3.57	18.04
	それ以外	1.00	2.09 ~ 9.88	100.00	それ以外	1.48 ~ 9.88	3.00	15.16	それ以外	1.00	5.00 ~ 12.67	100.00	それ以外	5.00 ~ 40.00	3.00	15.16
8	100kN/m ² を超える	1.00	0.00 ~ 2.30	135.79	3mを超える	0.00 ~ 1.56	3.61	18.23	100kN/m ² を超える	1.00	12.23 ~ 108.00	135.79	3mを超える	40.00 ~ 108.00	3.61	18.23
	それ以外	1.00	2.30 ~ 10.08	100.00	それ以外	1.56 ~ 10.08	3.00	15.16	それ以外	1.00	5.00 ~ 12.23	100.00	それ以外	5.00 ~ 40.00	3.00	15.16
9	100kN/m ² を超える	1.00	0.00 ~ 2.52	139.50	3mを超える	0.00 ~ 1.64	3.65	18.46	100kN/m ² を超える	1.00	11.82 ~ 82.45	139.50	3mを超える	40.00 ~ 82.45	3.65	18.46
	それ以外	1.00	2.52 ~ 10.30	100.00	それ以外	1.64 ~ 10.30	3.00	15.16	それ以外	1.00	5.00 ~ 11.82	100.00	それ以外	5.00 ~ 40.00	3.00	15.16
10	100kN/m ² を超える	1.00	0.00 ~ 2.75	143.43	3mを超える	0.00 ~ 1.73	3.70	18.71	100kN/m ² を超える	1.00	11.45 ~ 75.83	143.43	3mを超える	40.00 ~ 75.83	3.70	18.71
	それ以外	1.00	2.75 ~ 10.54	100.00	それ以外	1.73 ~ 10.54	3.00	15.16	それ以外	1.00	5.00 ~ 11.45	100.00	それ以外	5.00 ~ 40.00	3.00	15.16
	100kN/m ² を超える		~		3mを超える	~			100kN/m ² を超える		~		3mを超える	~		
	それ以外		~		それ以外	~			それ以外		~		それ以外	~		
	100kN/m ² を超える		~		3mを超える	~			100kN/m ² を超える		~		3mを超える	~		
	それ以外		~		それ以外	~			それ以外		~		それ以外	~		
	100kN/m ² を超える		~		3mを超える	~			100kN/m ² を超える		~		3mを超える	~		
	それ以外		~		それ以外	~			それ以外		~		それ以外	~		
	100kN/m ² を超える		~		3mを超える	~			100kN/m ² を超える		~		3mを超える	~		
	それ以外		~		それ以外	~			それ以外		~		それ以外	~		